

Catálogo de lencería e vestiario



CATÁLOGO DE LENCERÍA E VESTIARIO

Edita

Servizo Galego de Saúde
División de Recursos Económicos
Subdirección Xeral de Compras e Servizos

Autores

- > Alfredo Álvarez Muíños
- > Milagros Olmedo Díaz
- > Abel Román Ramudo
- > José Manuel Vázquez Gómez
- > M^a José Campos Suárez

Maqueta

Vía Láctea Comunicación, S.L.

Depósito legal

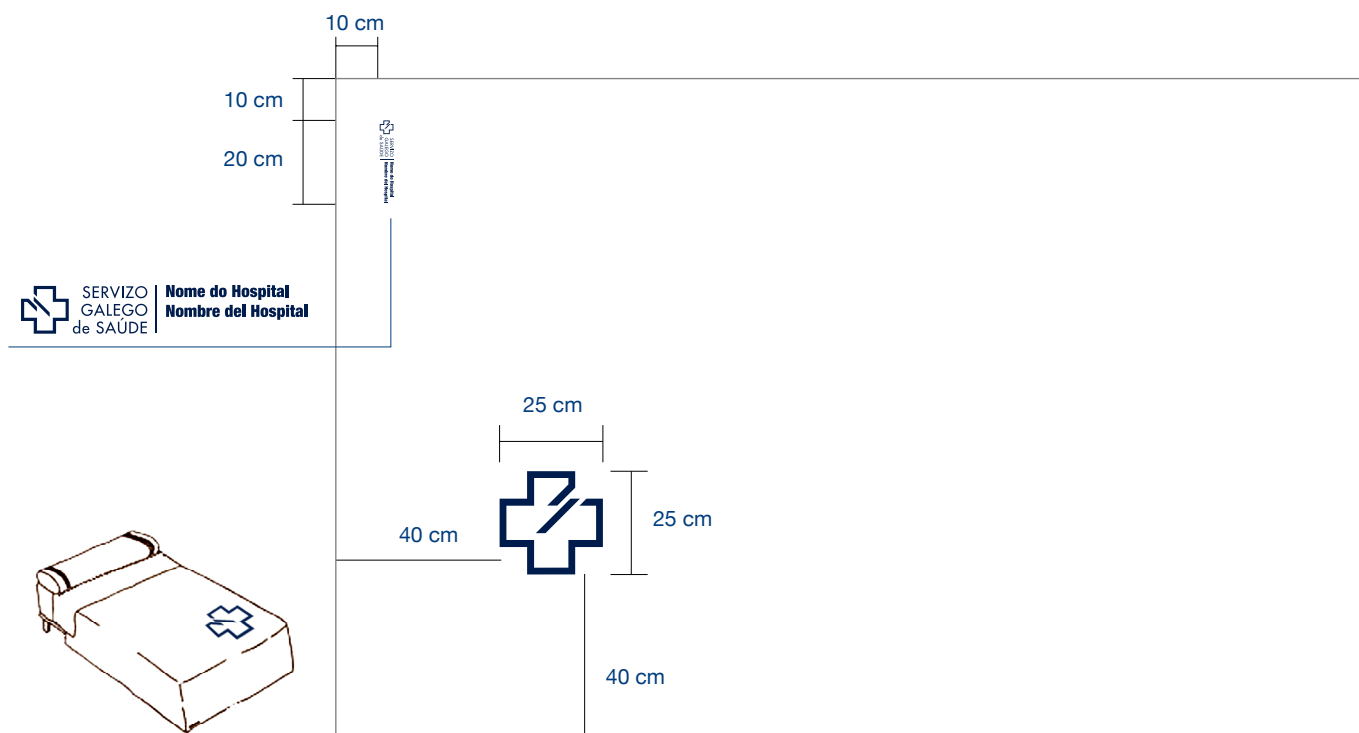
C-4166-2007

GRUPO 1	ROUPA DE CAMA E ASEIO	páx 4
GRUPO 2	COLCHÓNS E OUTROS	páx 17
GRUPO 3	ROUPA DOENTES	páx 32
GRUPO 4	ROUPA CIRÚRXICA	páx 39
GRUPO 5	UNIFORMIDADE	páx 47
	UNIFORMIDADE ESPECIAL	páx 64
GRUPO 6	CALZADO	páx 77
	SERIGRAFÍA	páx 86
ANEXO I	UNIFORMIDADE: MEDIDAS E CORES	páx 91
ANEXO II	COMPOSICIÓN DOS UNIFORMES	páx 93
ANEXO III	PROTOCOLO DE ENTREGAS DE UNIFORMIDADE	páx 95
ANEXO IV	ROUPA DOENTES: MEDIDAS E CORES	páx 97
ANEXO V	PROTOCOLO DE ROUPA DE CAMA	páx 99

roupa de cama e aseo



colcha



CARACTERÍSTICAS DO TECIDO

COMPOSICIÓN

Algodón 100%

LIGAMENTO

Listado cuti espiga

DENSIDADE URDA

35 fíos/cm mínimo

DENSIDADE TRAMA

14 pasadas/cm mínimo

RESISTENCIA TRAMA

41 Kg mínimo

RESISTENCIA URDA

90 Kg mínimo

ESTABILIDADE DIMENSIONAL

6% máximo

Nº FÍOS URDA

14 1/c mínimo

Nº FÍOS TRAMA

14 1/c mínimo

GRAO POLIMERIZACIÓN

1.800 d.p.

RESISTENCIA LAVADO E PASADA DO FERRO

Lavado: 90° - pasada do ferro: 190°

GRAMAXE

220 gr/m² mínimo

DESCRICIÓN DA PRENDA

COR

Branca

DIMENSIÓNS

Longo 250 cm x ancho 160 cm

ACABADO

Ourelado con dobra de 1 cm.

CARACTERÍSTICAS

Etiquetado con indicación do ano de fabricación e a composición

SERIGRAFÍA

Símbolo Servizo Galego de Saúde de 25 x 25 cm no lateral dereito e no esquerdo. Servizo Galego de Saúde coa denominación do Centro Sanitario cunha lonxitude de 20 cm segundo especificacións en Pantone 281. Resistencia a 190° de pasada do ferro e 25 segundos en contacto coa tella

funda almofada



SERVIZO GALEGO de SAÚDE | Nome do Hospital
Nombre del Hospital



CARACTERÍSTICAS DO TECIDO

COMPOSICIÓN

Algodón 100%

LIGAMENTO

Tafetá

DENSIDADE URDA

24 fíos/cm mínimo

DENSIDADE TRAMA

24 pasadas/cm mínimo

RESISTENCIA TRAMA

36 Kg mínimo

RESISTENCIA URDA

42 Kg mínimo

ESTABILIDADE DIMENSIONAL

6% máximo

Nº FÍOS URDA

20 1/c mínimo

Nº FÍOS TRAMA

20 1/c

GRAO POLIMERIZACIÓN

1.800 d.p.

RESISTENCIA LAVADO E PASADA DO FERRO

Lavado: 90° - pasada do ferro: 190°

GRAMAXE

130 gr/m² mínimo - 175 gr/m² máximo

DESCRICIÓN DA PRENDA

COR

Branca

DIMENSIÓNS

Longo 110 cm x ancho 47 cm

ACABADO

Con dobra de 1 cm en costuras internas e dun mínimo de 4 cm nos laterais curtos

CARACTERÍSTICAS

Etiquetado con indicación do ano de fabricación e a composición

SERIGRAFÍA

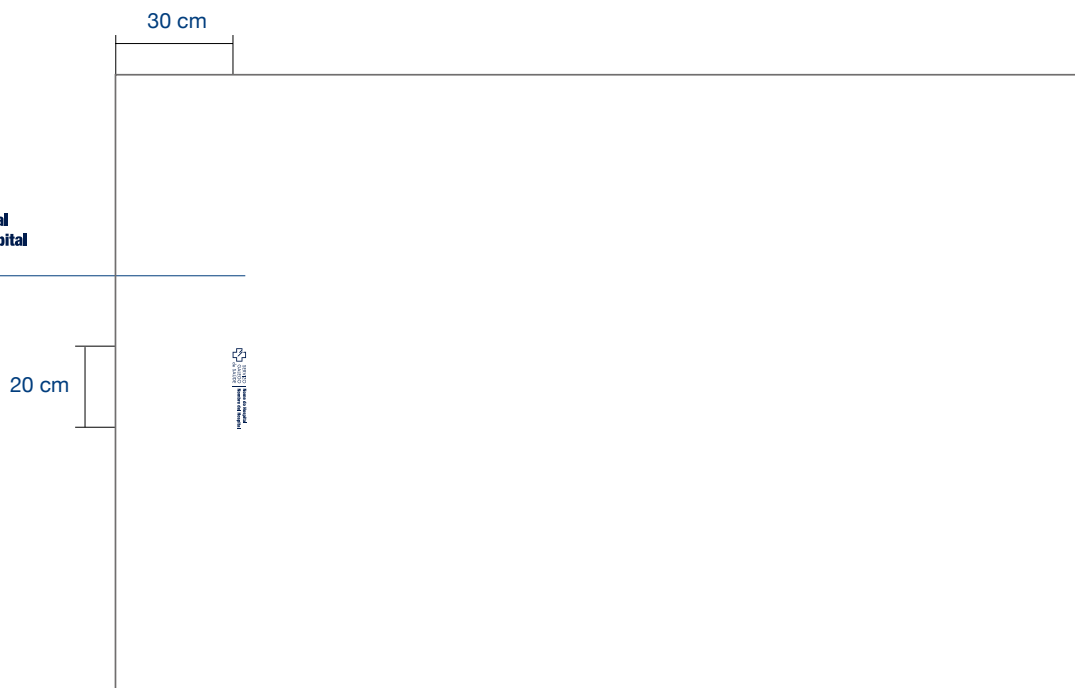
Serigrafía tipo Servizo Galego de Saúde e inscrición do Centro Sanitario nos laterais de forma seriada cun grosor máximo de 8 cm, segundo especificacións en pantone 281.

Resistencia a 190° de pasada do ferro e 25 segundos en contacto coa tella

manta de cama



Nome do Hospital
Nombre del Hospital



CARACTERÍSTICAS DO TECIDO

COMPOSICIÓN

Algodón 80% mínimo - fibra 20% máximo

LIGAMENTO

DENSIDADE URDA

7 fíos/cm mínimo

DENSIDADE TRAMA

5 pasadas/cm mínimo

RESISTENCIA TRAMA

30 Kg mínimo

RESISTENCIA URDA

14 Kg mínimo

ESTABILIDADE DIMENSIONAL

6% máximo

Nº FÍOS URDA

Nº FÍOS TRAMA

GRAO POLIMERIZACIÓN

1.800 d.p.

RESISTENCIA LAVADO E PASADA DO FERRO

GRAMAXE

410 gr/m² mínimo

DESCRICIÓN DA PRENDA

COR

Branca

DIMENSIÓNS

Longo 250 cm x ancho 160 cm

ACABADO

Remate lateral con fío azul en zigzag

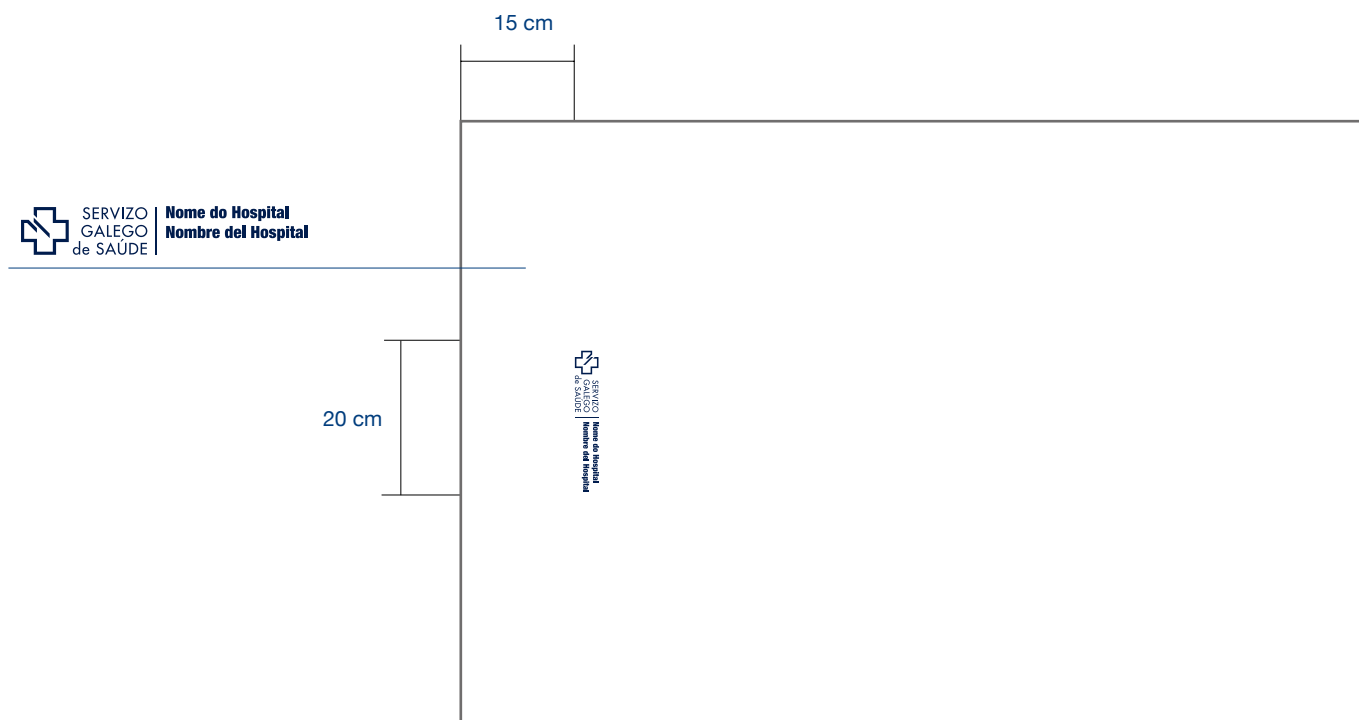
CARACTERÍSTICAS

Etiquetado con indicación do ano de fabricación e a composición

SERIGRAFÍA

Bordada: Serigrafía tipo Servizo Galego de Saúde coa denominación do Centro Sanitario de 20 cm de lonxitude nun dos laterais curtos en Pantone 281

manta de berce



CARACTERÍSTICAS DO TECIDO

COMPOSICIÓN

Algodón 80% mínimo - fibra 20% máximo

LIGAMENTO

DENSIDADE URDA

7 fíos/cm mínimo

DENSIDADE TRAMA

5 pasadas/cm mínimo

RESISTENCIA TRAMA

30 Kg mínimo

RESISTENCIA URDA

14 Kg mínimo

ESTABILIDADE DIMENSIONAL

6% máximo

Nº FÍOS URDA

Nº FÍOS TRAMA

GRAO POLIMERIZACIÓN

1.800 d.p.

RESISTENCIA LAVADO E PASADA DO FERRO

GRAMAXE

410 gr/m² mínimo

DESCRICIÓN DA PRENDA

COR

Branca

DIMENSIÓNS

Longo 120 cm x ancho 80 cm

ACABADO

Remate lateral con fío azul en zigzag

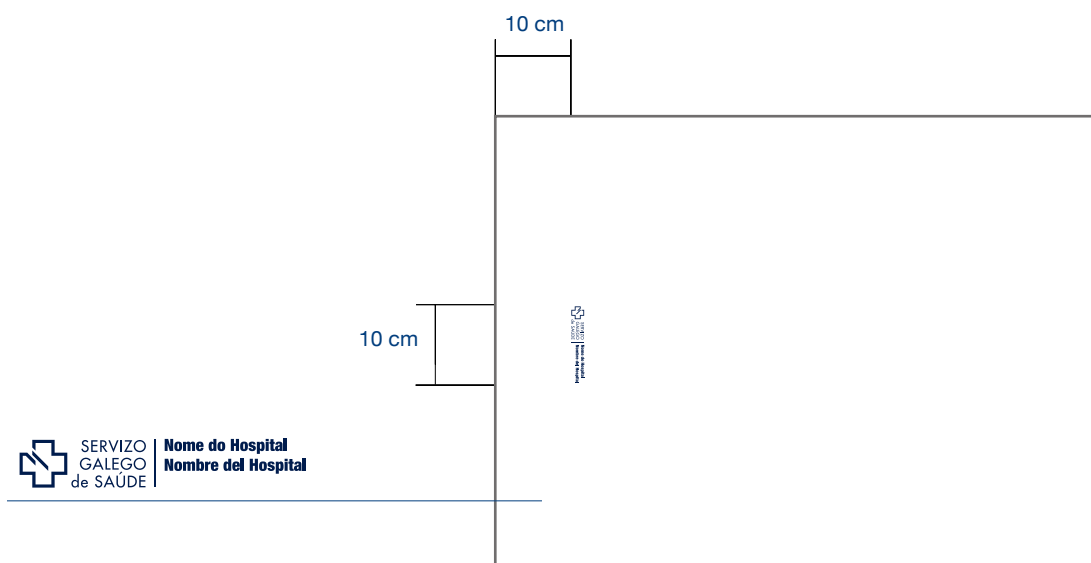
CARACTERÍSTICAS

Etiquetado con indicación do ano de fabricación e a composición

SERIGRAFÍA

Bordada: Serigrafía tipo Servizo Galego de Saúde coa denominación do Centro Sanitario de 20 cm de lonxitude nun dos laterais curtos en Pantone 281

manta niño



CARACTERÍSTICAS DO TECIDO

COMPOSICIÓN

Algodón 80% mínimo - fibra 20% máximo

LIGAMENTO

DENSIDADE URDA

7 fíos/cm mínimo

DENSIDADE TRAMA

5 pasadas/cm mínimo

RESISTENCIA TRAMA

30 Kg mínimo

RESISTENCIA URDA

14 Kg mínimo

ESTABILIDADE DIMENSIONAL

6% máximo

Nº FÍOS URDA

Nº FÍOS TRAMA

GRAO POLIMERIZACIÓN

1.800 d.p.

RESISTENCIA LAVADO E PASADA DO FERRO

GRAMAXE

410 gr/m² mínimo

DESCRICIÓN DA PRENDA

COR

Branca

DIMENSIÓNS

Longo 80 cm x ancho 60 cm

ACABADO

Remate lateral con fío azul en zigzag

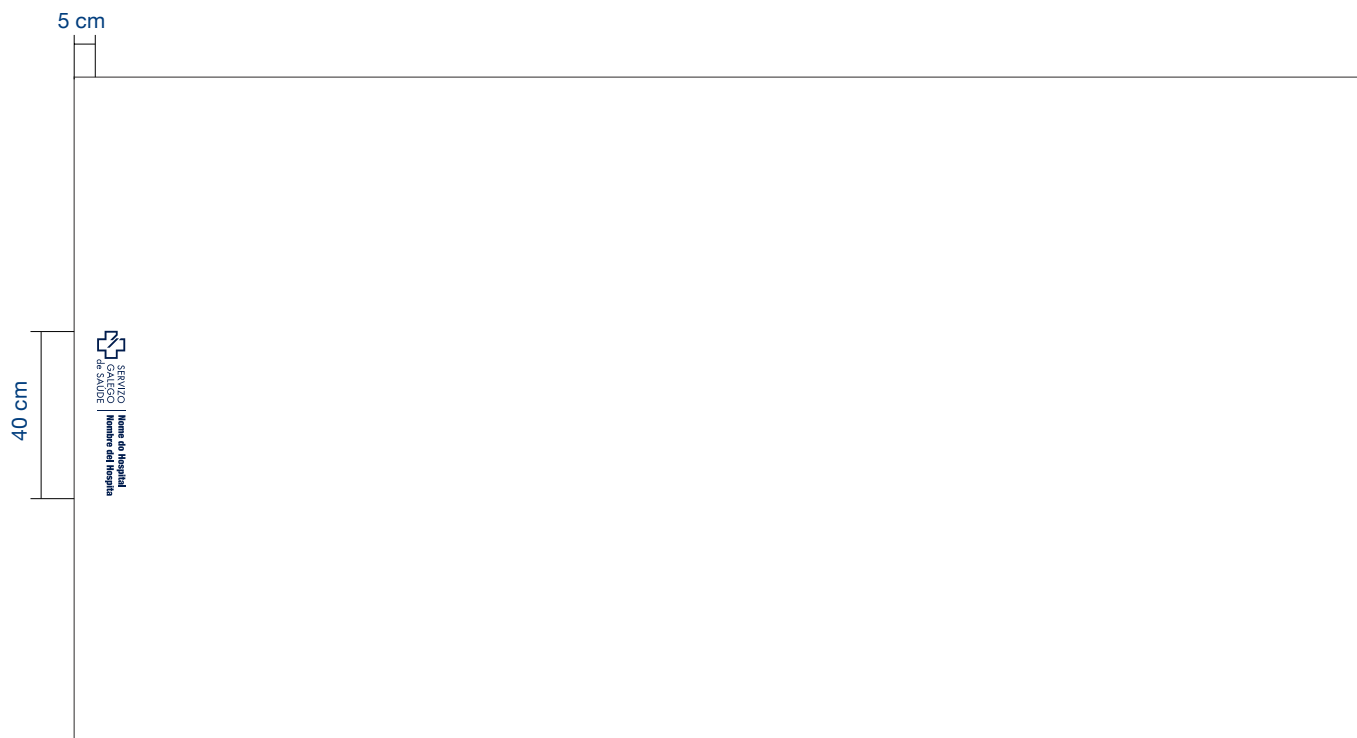
CARACTERÍSTICAS

Etiquetado con indicación do ano de fabricación e a composición

SERIGRAFÍA

Bordada: Serigrafía tipo do Servizo Galego de Saúde coa denominación do Centro Sanitario de 10 cm de lonxitude nun dos laterais curtos en Pantone 281

saba



CARACTERÍSTICAS DO TECIDO

COMPOSICIÓN

Algodón 100%

LIGAMENTO

Tafetá

DENSIDADE URDA

24 fíos/cm mínimo

DENSIDADE TRAMA

24 pasadas/cm mínimo

RESISTENCIA TRAMA

36 Kg mínimo

RESISTENCIA URDA

42 Kg mínimo

ESTABILIDADE DIMENSIONAL

6% máximo

Nº FÍOS URDA

20 1/c mínimo

Nº FÍOS TRAMA

20 1/c mínimo

GRAO POLIMERIZACIÓN

1.800 D.P.

RESISTENCIA LAVADO E PASADA DO FERRO

Lavado: 90° - pasada do ferro: 190°

GRAMAXE

130 gr/m² mínimo - 175 gr/m² máximo

DESCRICIÓN DA PRENDA

COR

Branca pespuntos en cor azul mariña

DIMENSIÓNS

Longo 310 cm x ancho 160 cm

ACABADO

Con dobra en 2 laterais curtos a 4 cm e de 2 cm nos laterais longos

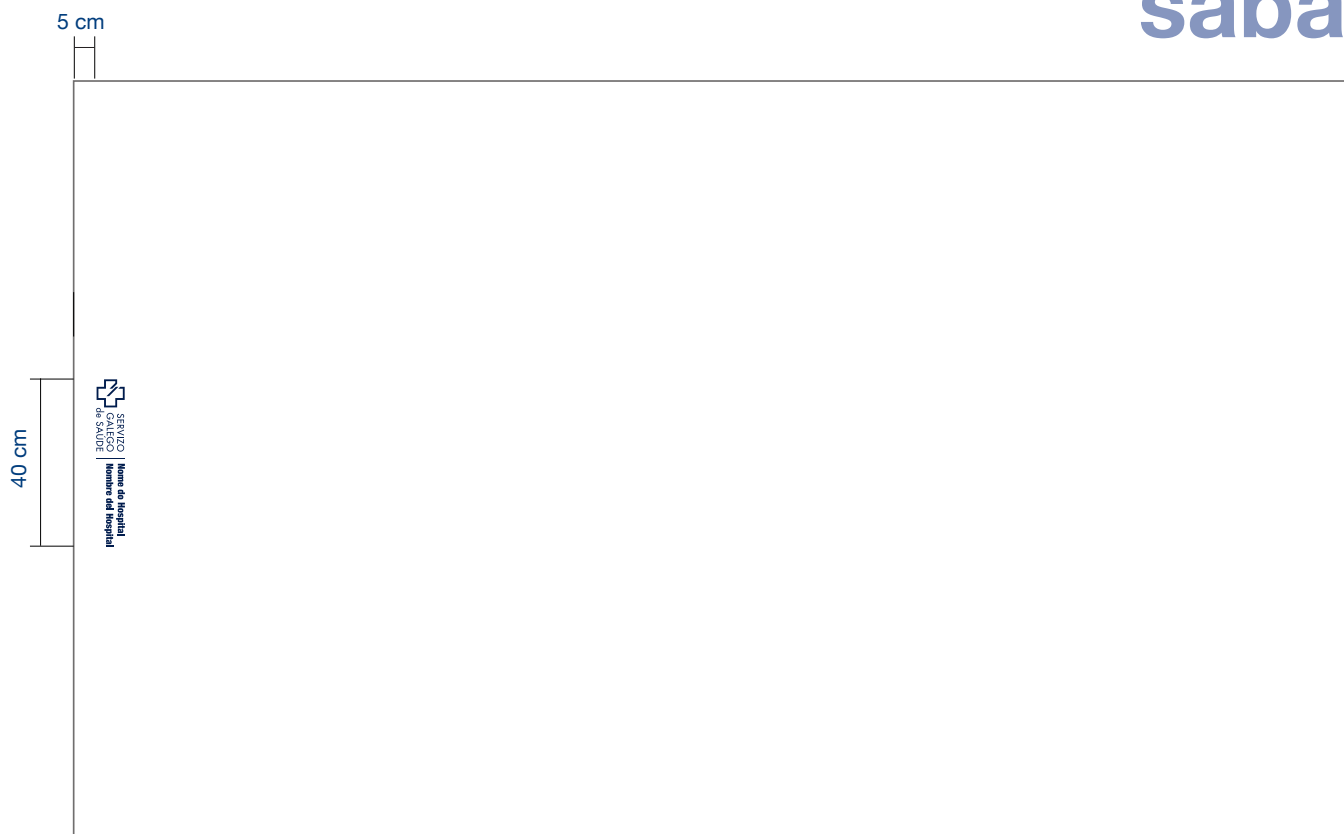
CARACTERÍSTICAS

Etiquetado con indicación do ano de fabricación e a composición

SERIGRAFÍA

Serigrafía Servizo Galego de Saúde e denominación Centro Sanitario segundo especificacións nun dos laterais curtos a 5 cm do bordo cunha lonxitude total de 40x10 cm. Alto da cruz de 6 cm e letras de 1,5 cm de alto. En Pantone 281. Resistencia a 190° de pasada do ferro e 25 segundos en contacto coa tella

saba



CARACTERÍSTICAS DO TECIDO

COMPOSICIÓN

Algodón 100%

LIGAMENTO

Tafetá

DENSIDADE URDA

24 fíos/cm mínimo

DENSIDADE TRAMA

24 pasadas/cm mínimo

RESISTENCIA TRAMA

36 Kg mínimo

RESISTENCIA URDA

42 Kg mínimo

ESTABILIDADE DIMENSIONAL

6% máximo

Nº FÍOS URDA

20 1/c mínimo

Nº FÍOS TRAMA

20 1/c mínimo

GRAO POLIMERIZACIÓN

1.800 d.p.

RESISTENCIA LAVADO E PASADA DO FERRO

Lavado: 90° - pasada do ferro: 190°

GRAMAXE

130 gr/m² mínimo - 175 gr/m² máximo

DESCRICIÓN DA PRENDA

COR

Branca

DIMENSIÓNS

Longo 270 cm x ancho 160 cm

ACABADO

Con dobra en 2 laterais curtos a 4 cm e de 2 cm nos laterais longos

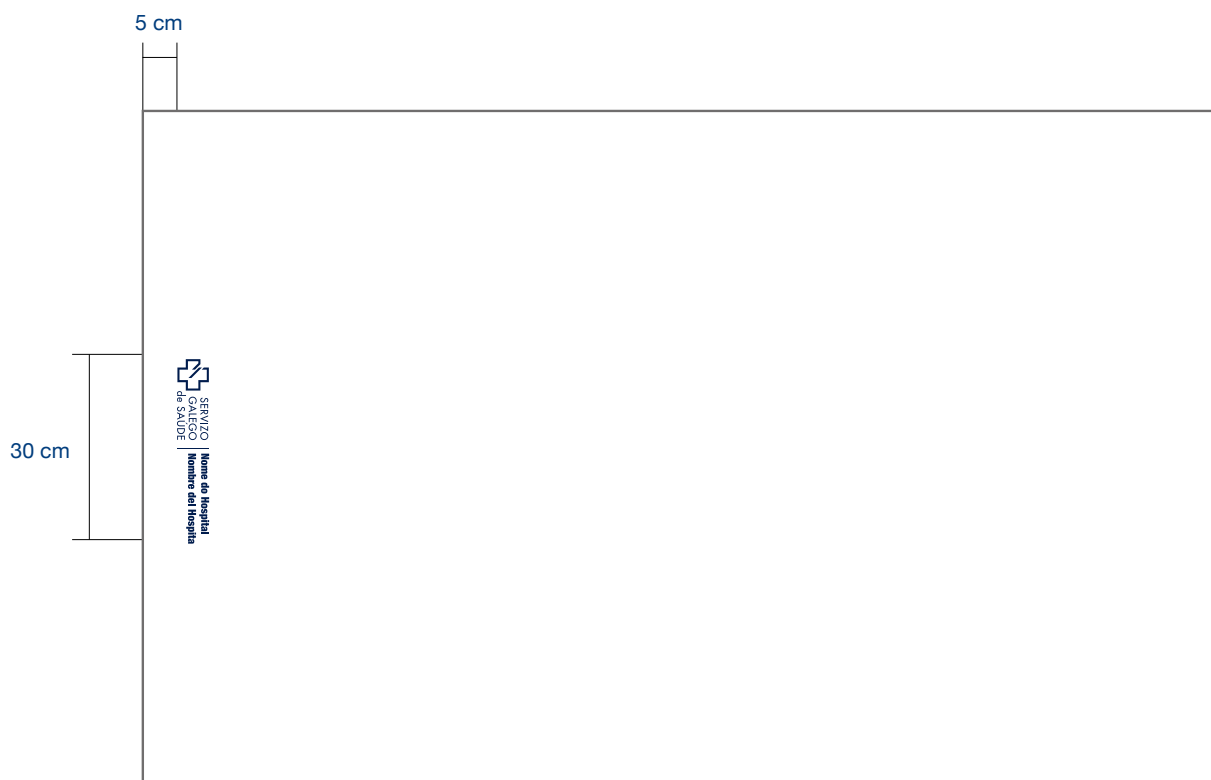
CARACTERÍSTICAS

Etiquetado con indicación do ano de fabricación e a composición

SERIGRAFÍA

Serigrafía Servizo Galego de Saúde e denominación Centro Sanitario segundo especificacións nun dos laterais curtos a 5 cm do bordo cunha lonxitude total de 40x10 cm. Alto da cruz de 6 cm e letras de 1,5 cm de alto. En Pantone 281. Resistencia a 190° de pasada do ferro e 25 segundos en contacto coa tella

saba berce



CARACTERÍSTICAS DO TECIDO

COMPOSICIÓN

Algodón 100%

LIGAMENTO

Tafetá

DENSIDADE URDA

24 fíos/cm mínimo

DENSIDADE TRAMA

24 pasadas/cm mínimo

RESISTENCIA TRAMA

36 Kg mínimo

RESISTENCIA URDA

42 Kg mínimo

ESTABILIDADE DIMENSIONAL

6% máximo

Nº FÍOS URDA

20 1/c mínimo

Nº FÍOS TRAMA

20 1/c mínimo

GRAO POLIMERIZACIÓN

1.800 d.p.

RESISTENCIA LAVADO E PASADA DO FERRO

Lavado: 90° - pasada do ferro: 190°

GRAMAXE

130 gr/m² mínimo - 175 gr/m² máximo

DESCRICIÓN DA PRENDA

COR

Branca, estampado Servizo Galego de Saúde en azul

DIMENSIÓNS

Longo 160 cm x ancho 100 cm

ACABADO

Con dobra en 2 cm en laterais e a 4 cm no ancho

CARACTERÍSTICAS

Etiquetado con indicación do ano de fabricación e a composición

SERIGRAFÍA

Serigrafía Servizo Galego de Saúde e denominación Centro Sanitario segundo especificacións nun dos laterais curtos a 5 cm do bordo cunha lonxitude total de 30x7,5 cm. Alto da cruz de 4 cm e letras de 1 cm de alto. En Pantone 281. Resistencia a 190° de pasada do ferro e 25 segundos en contacto coa tella

saba niño



SERVIZO GALEGO de SAÚDE | Nome do Hospital
Nombre del Hospital

5 cm



SERVIZO GALEGO de SAÚDE | Nome do Hospital
Nombre del Hospital

20 cm

CARACTERÍSTICAS DO TECIDO

COMPOSICIÓN

Algodón 100%

LIGAMENTO

Tafetá

DENSIDADE URDA

24 fíos/cm mínimo

DENSIDADE TRAMA

24 pasadas/cm mínimo

RESISTENCIA TRAMA

36 Kg mínimo

RESISTENCIA URDA

42 Kg mínimo

ESTABILIDADE DIMENSIONAL

6% máximo

Nº FÍOS URDA

20 1/c mínimo

Nº FÍOS TRAMA

20 1/c mínimo

GRAO POLIMERIZACIÓN

1.800 d.p.

RESISTENCIA LAVADO E PASADA DO FERRO

Lavado: 90° - pasada do ferro: 190°

GRAMAXE

130 gr/m² mínimo - 175 gr/m² máximo

DESCRICIÓN DA PRENDA

COR

Rosa

DIMENSIÓNS

Longo 90 cm x ancho 60 cm

ACABADO

Con dobra en 2 cm en laterais e a 4 cm no ancho

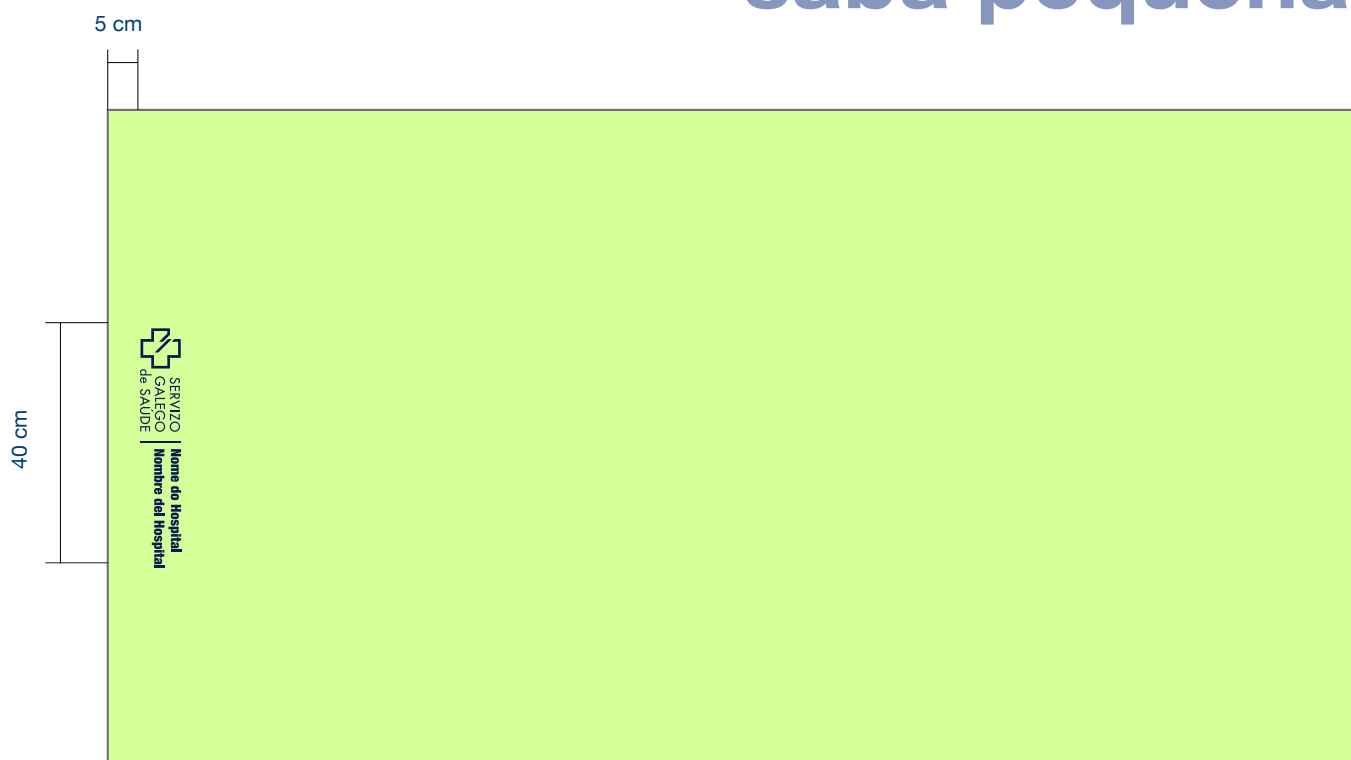
CARACTERÍSTICAS

Etiquetado con indicación do ano de fabricación e a composición

SERIGRAFÍA

Serigrafía Servizo Galego de Saúde e denominación Centro Sanitario segundo especificacións nun dos laterais curtos a 5 cm do bordo cunha lonxitude total de 20x5 cm. Alto da cruz de 3 cm e letras de 0,75 cm de alto. En Pantone 281. Resistencia a 190° de pasada do ferro e 25 segundos en contacto coa tella

saba pequena



CARACTERÍSTICAS DO TECIDO

COMPOSICIÓN

Algodón 100%

LIGAMENTO

Tafetá

DENSIDADE URDA

24 fíos/cm mínimo

DENSIDADE TRAMA

24 pasadas/cm mínimo

RESISTENCIA TRAMA

36 Kg mínimo

RESISTENCIA URDA

42 Kg máximo

ESTABILIDADE DIMENSIONAL

6% máximo

Nº FÍOS URDA

20 1/c mínimo

Nº FÍOS TRAMA

20 1/c mínimo

GRAO POLIMERIZACIÓN

1.800 d.p.

RESISTENCIA LAVADO E PASADA DO FERRO

Lavado: 90° - pasada do ferro: 190°

GRAMAXE

130 gr/m² mínimo - 175 gr/m² máximo

DESCRICIÓN DA PRENDA

COR

Azul verdosa clara

DIMENSIÓNS

Longo 210 cm x ancho 110 cm

ACABADO

Con dobra en 2 cm en laterais e a 4 cm no ancho

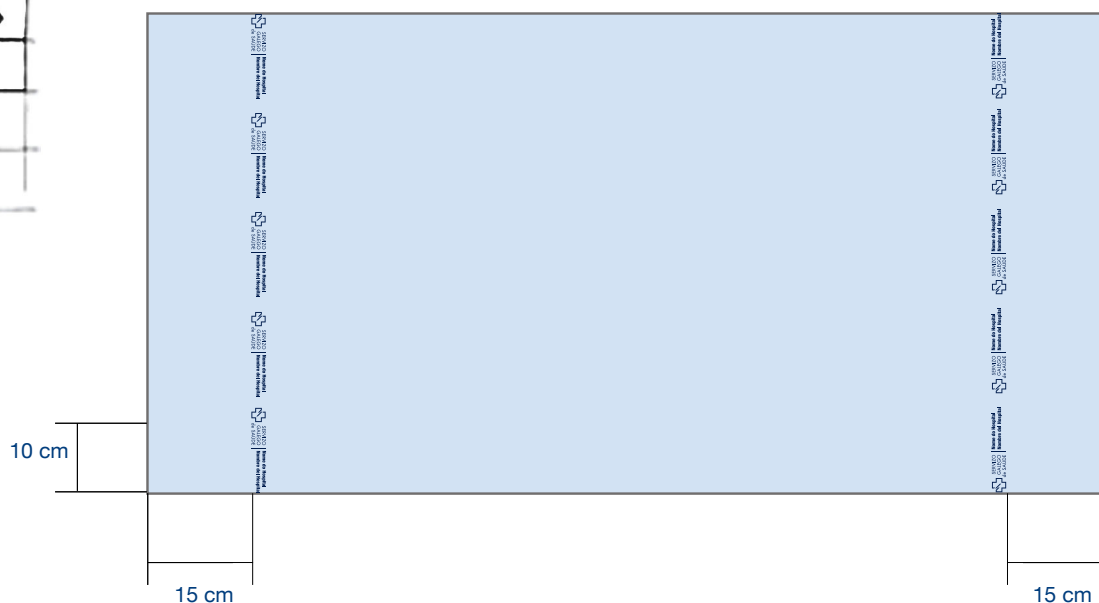
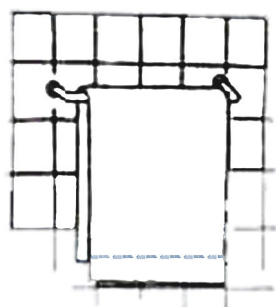
CARACTERÍSTICAS

Etiquetado con indicación do ano de fabricación e a composición

SERIGRAFÍA

Serigrafía Servizo Galego de Saúde e denominación Centro Sanitario segundo especificacións nun dos laterais curtos a 5 cm do bordo cunha lonxitude total de 40x10 cm. Alto da cruz de 6 cm e letras de 1,5 cm de alto. En Pantone 281. Resistencia a 190° de pasada do ferro e 25 segundos en contacto coa tella

toalla baño



CARACTERÍSTICAS DO TECIDO

COMPOSICIÓN

Algodón 100%

LIGAMENTO

Rizo

DENSIDADE URDA

24 fíos/cm en base e en rizo

DENSIDADE TRAMA

17 pasadas/cm mínimo

RESISTENCIA TRAMA

RESISTENCIA URDA

ESTABILIDADE DIMENSIONAL

10% máximo

Nº FÍOS URDA

Nº FÍOS TRAMA

GRAO POLIMERIZACIÓN

1.800 d.p.

RESISTENCIA LAVADO E PASADA DO FERRO

72 Kg/cm en seco e húmido

GRAMAXE

380 gr/m² mínimo

DESCRICIÓN DA PRENDA

COR

Azul clara

DIMENSIÓNS

Longo 140 cm x ancho 70 cm

ACABADO

Pespunto dobre en falsos ourelos

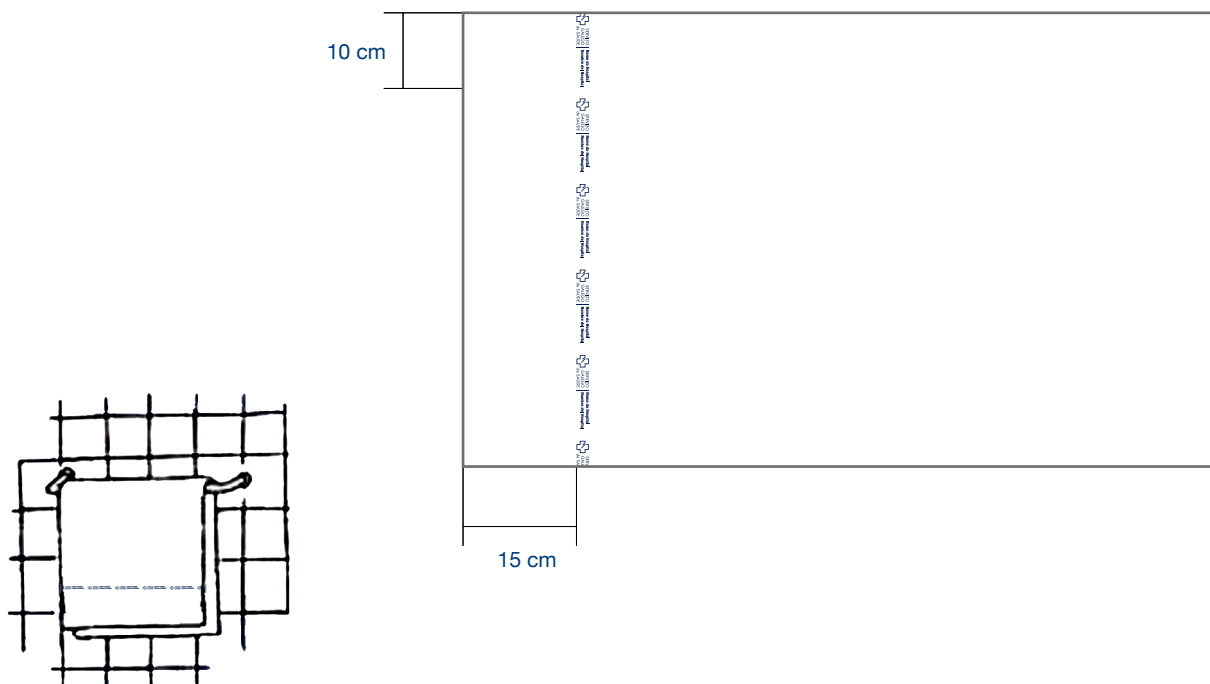
CARACTERÍSTICAS

Etiquetado con indicación do ano de fabricación e a composición

SERIGRAFÍA

Serigrafía tecida tipo Servizo Galego de Saúde e denominación do Centro Sanitario segundo especificacións de forma seriada cuxo grosor non superará os 10 cm en pantone 281

toalla lavabo



CARACTERÍSTICAS DO TECIDO

COMPOSICIÓN

Algodón 100%

LIGAMENTO

Rizo

DENSIDADE URDA

24 fíos/cm en base e en rizo

DENSIDADE TRAMA

17 pasadas/cm mínimo

RESISTENCIA TRAMA

RESISTENCIA URDA

ESTABILIDADE DIMENSIONAL

10% máximo

Nº FÍOS URDA

Nº FÍOS TRAMA

GRAO POLIMERIZACIÓN

1.800 d.p.

RESISTENCIA LAVADO E PASADA DO FERRO

72 Kg/cm en seco e húmido

GRAMAXE

380 gr/m² mínimo

DESCRICIÓN DA PRENDA

COR

Branca

DIMENSIÓNS

Longo 100 cm x ancho 60 cm

ACABADO

Pespunto dobre en falsos ourelos

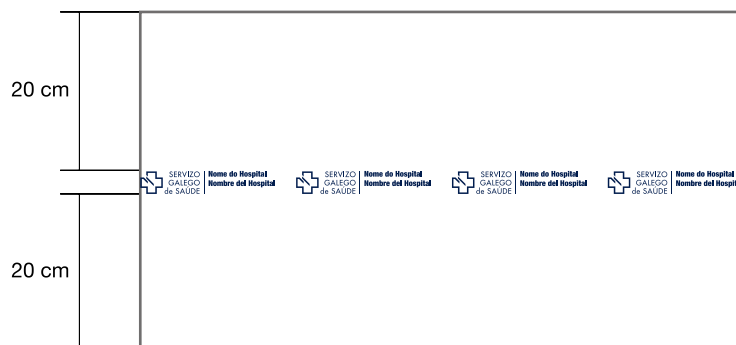
CARACTERÍSTICAS

Etiquetado con indicación do ano de fabricación e a composición

SERIGRAFÍA

Serigrafía tecida tipo Servizo Galego de Saúde e denominación do Centro Sanitario segundo especificacións de forma seriada cuxo grosor non superará os 10 cm en Pantone 281

almofada



CARACTERÍSTICAS

COMPOSICIÓN

Escuma monobloque ou troceada / fibra foca esférica de poliéster 100%

ACABADO

Costuras reforzadas

DESCRICIÓN

COR

Branca

DESEÑO

DIMENSIÓN

Longo: 80 cm - Ancho 45 cm - Goso 15 cm

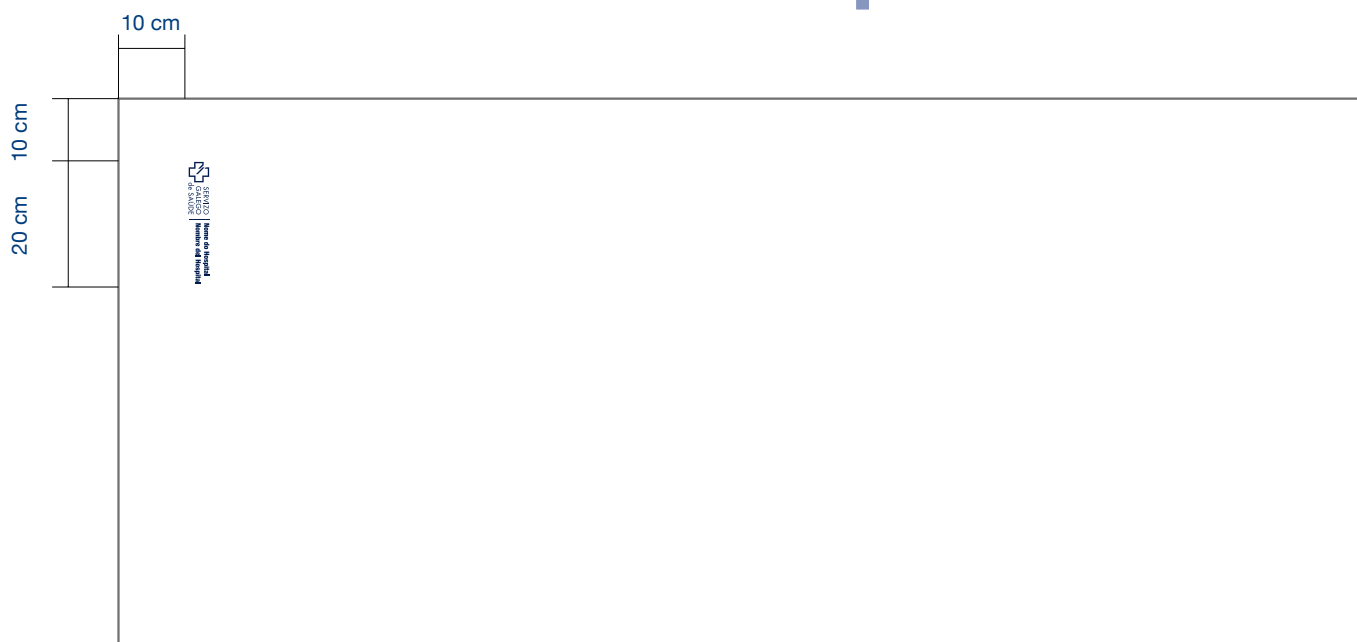
CARACTERÍSTICAS

Poliuretano elástico de alta recuperación ou poliéster semicardado e procesado, antiestático, antiséptico e antiamazocamento. Recuberta: funda branca en tecido tipo saba de composición mínimo 80% algodón e poliéster máximo 20%. Totalmente lavable

SERIGRAFÍA

Serigrafía tipo Servizo Galego de Saúde coa indicación do Centro receptor de forma seriada lonxitudinal central segundo especificacións

colchón plastificado



CARACTERÍSTICAS

COMPOSICIÓN

Poliuretano ou similar de alta recuperación elástica

ACABADO

Alta capacidade de recuperación que permita axuste e dobradura sobre somier articulado, sen ocasionar deformidade ou rotura. Exterior totalmente impermeabilizado realizado en tea plastificada de fácil limpeza. Revestimento composto de 70% de PVC e soporte 30% algodón.

DESCRIPCIÓN

COR

Branca

DESEÑO

DIMENSIÓN

Longo 197 cm - Ancho 87cm - Goso 13 cm

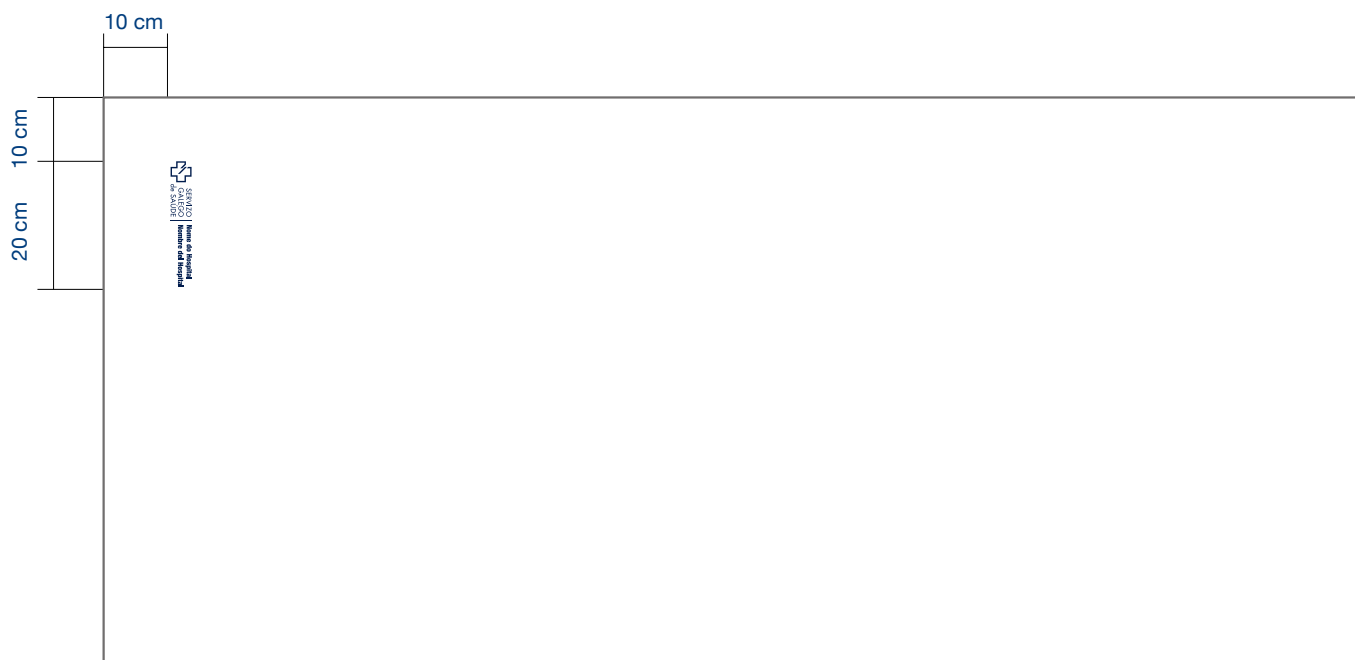
CARACTERÍSTICAS

Impermeable e transpirable. Resistente ao lume (norma UNE 53127). Tratamento antibacterias, antifungos, antiácaros e antiestático. Exterior resistente á limpeza con desinfectantes. Coa obriga da retirada polo adxudicatario no momento en que sexa dado de baixa por finalizar a súa vida útil

SERIGRAFÍA

Valorarase como positivo a posibilidade de inclusión de serigrafía tipo Servizo Galego de Saúde coa denominación do Centro Sanitario

colchón plastificado



CARACTERÍSTICAS

COMPOSICIÓN

Poliuretano ou similar de alta recuperación elástica

ACABADO

Alta capacidade de recuperación que permita axuste e dobradura sobre somier articulado, sen ocasionar deformidade ou rotura. Exterior totalmente impermeabilizado realizado en tea plastificada de fácil limpeza. Revestimento composto de 70% de PVC e soporte 30% algodón

DESCRIPCIÓN

COR

Branca

DESEÑO

DIMENSIÓN

Longo 200 cm - Ancho 90 cm - Groso 15 a 18 cm

CARACTERÍSTICAS

Impermeable e transpirable. Resistente ao lume (norma UNE 53127). Tratamento antibacterias, antifungos, antiácaros e antiestático. Exterior resistente á limpeza con desinfectantes. Coa obriga da retirada polo adxudicatario no momento en que sexa dado de baixa por finalizar a súa vida útil

SERIGRAFÍA

Valorarase como positivo a posibilidade de inclusión de serigrafía tipo Servizo Galego de Saúde coa denominación do Centro Sanitario

colchón plastificado



CARACTERÍSTICAS

COMPOSICIÓN

Poliuretano ou similar de alta recuperación elástica

ACABADO

Alta capacidade de recuperación que permita axuste e dobradura sobre somier articulado, sen ocasionar deformidade ou rotura. Exterior totalmente impermeabilizado realizado en tea plastificada de fácil limpeza. Revestimento composto de 70% de PVC e soporte 30% algodón

DESCRIPCIÓN

COR

Branca

DESEÑO

DIMENSIÓN

Longo: 180 - Ancho 80 cm - Goso: entre 15 e 18 cm

CARACTERÍSTICAS

Impermeable e transpirable. Resistente ao lume (norma UNE 53127). Tratamento antibacterias, antifungos, antiácaros e antiestático. Exterior resistente á limpeza con desinfectantes. Coa obriga da retirada polo adxudicatario no momento en que sexa dado de baixa por finalizar a súa vida útil

SERIGRAFÍA

Valorarase como positivo a posibilidade de inclusión de serigrafía tipo Servizo Galego de Saúde coa denominación do Centro Sanitario

colchón plastificado



CARACTERÍSTICAS

COMPOSICIÓN

Poliuretano ou similar de alta recuperación elástica

ACABADO

Alta capacidade de recuperación que permita axuste e dobradura sobre somier articulado, sen ocasionar deformidade ou rotura. Exterior totalmente impermeabilizado realizado en tea plastificada de fácil limpeza. Revestimento composto de 70% de PVC e soporte 30% algodón

DESCRIPCIÓN

COR

Branca

DESEÑO

DIMENSIÓN

Longo: 190 - Ancho 80 cm - Goso: entre 15 e 18 cm

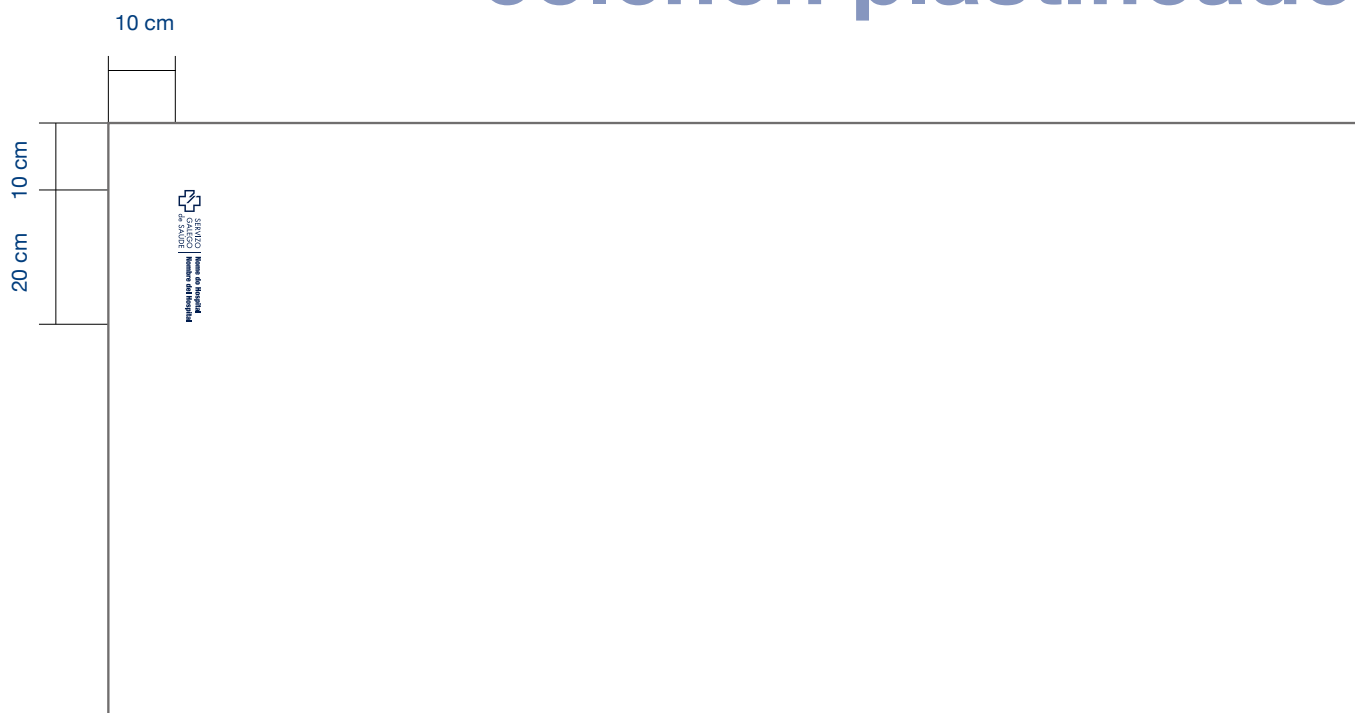
CARACTERÍSTICAS

Impermeable e transpirable. Resistente ao lume (norma UNE 53127). Tratamento antibacterias, antifungos, antiácaros e antiestático. Exterior resistente á limpeza con desinfectantes. Coa obriga da retirada polo adxudicatario no momento en que sexa dado de baixa por finalizar a súa vida útil

SERIGRAFÍA

Valorarase como positivo a posibilidade de inclusión de serigrafía tipo Servizo Galego de Saúde coa denominación do Centro Sanitario

colchón plastificado



CARACTERÍSTICAS

COMPOSICIÓN

Poliuretano ou similar de alta recuperación elástica

ACABADO

Alta capacidade de recuperación que permita axuste e dobradura sobre somier articulado, sen ocasionar deformidade ou rotura. Exterior totalmente impermeabilizado realizado en tea plastificada de fácil limpeza. Revestimento composto de 70% de PVC e soporte 30% algodón

DESCRIPCIÓN

COR

Branca

DESEÑO

DIMENSIÓN

Longo: 190 - Ancho 90 cm - Goso: entre 15 e 18 cm

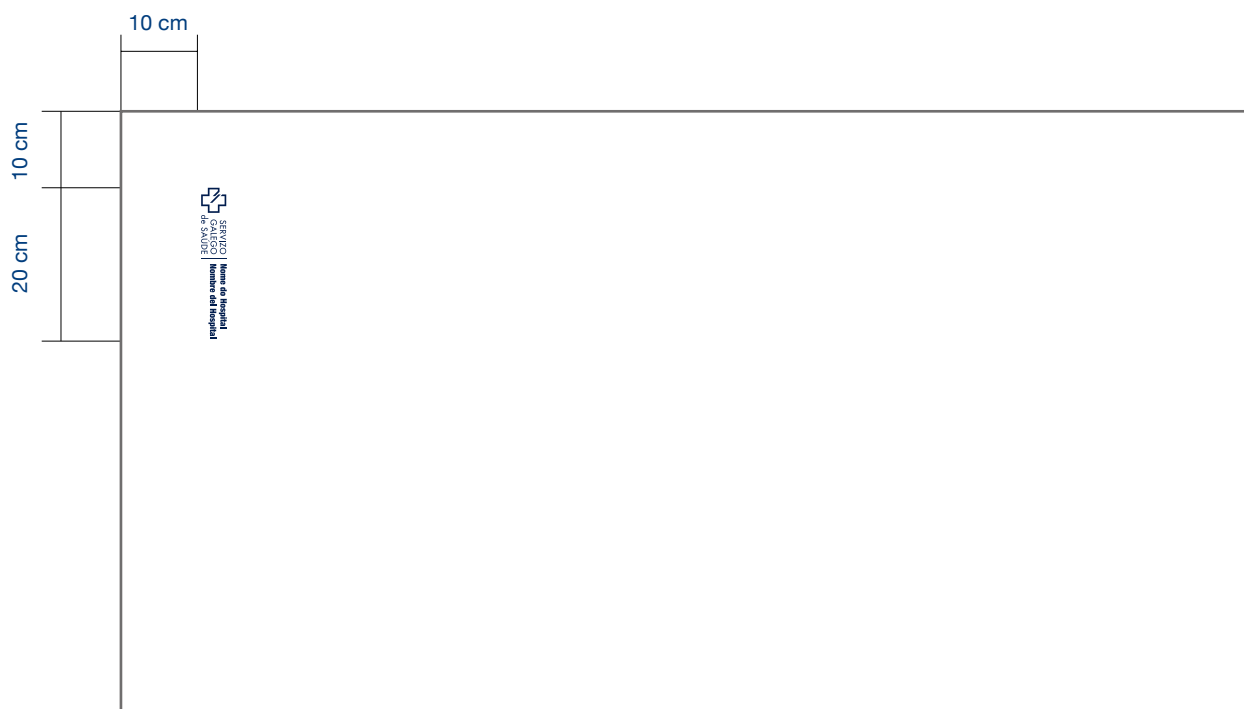
CARACTERÍSTICAS

Impermeable e transpirable. Resistente ao lume (norma UNE 53127). Tratamento antibacterias, antifungos, antiácaros e antiestático. Exterior resistente á limpeza con desinfectantes. Coa obriga da retirada polo adxudicatario no momento en que sexa dado de baixa por finalizar a súa vida útil

SERIGRAFÍA

Valorarase como positivo a posibilidade de inclusión de serigrafía tipo Servizo Galego de Saúde coa denominación do Centro Sanitario

colchón plastificado escolares



CARACTERÍSTICAS

COMPOSICIÓN

Poliuretano ou similar de alta recuperación elástica

ACABADO

Alta capacidade de recuperación resistente á rotura. Exterior totalmente impermeabilizado realizado en tea plastificada de fácil limpeza. Revestimento composto de 70% de PVC e soporte 30% algodón

DESCRIPCIÓN

COR

Branca

DESEÑO

DIMENSIÓNS

Longo: 150 cm - Ancho 80 cm - Goso: 15 cm mínimo

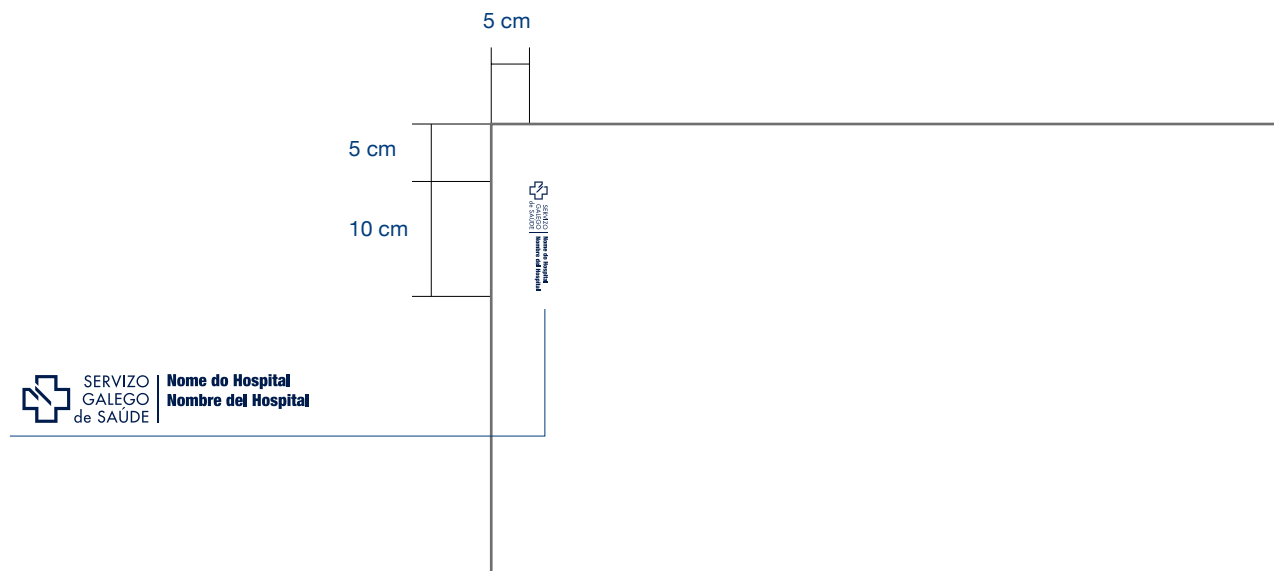
CARACTERÍSTICAS

Impermeable e transpirable. Resistente ao lume (norma UNE 53127). Tratamento antibacterias, antifungos, antiácaros e antiestático. Exterior resistente á limpeza con desinfectantes. Coa obriga da retirada polo adxudicatario no momento en que sexa dado de baixa por finalizar a súa vida útil

SERIGRAFÍA

Valorarase como positivo a posibilidade de inclusión de serigrafía tipo Servizo Galego de Saúde coa denominación do Centro Sanitario

colchón plastificado lactantes



CARACTERÍSTICAS

COMPOSICIÓN

Poliuretano ou similar de alta recuperación elástica

ACABADO

Alta capacidade de recuperación resistente á rotura. Exterior totalmente impermeabilizado realizado en tea plastificada de fácil limpeza. Revestimiento composto de 70% de PVC e soporte 30% algodón

DESCRIPCIÓN

COR

Branca

DESEÑO

DIMENSIÓN

Longo: 105 cm - Ancho 60 cm - Grosor: 8 cm

CARACTERÍSTICAS

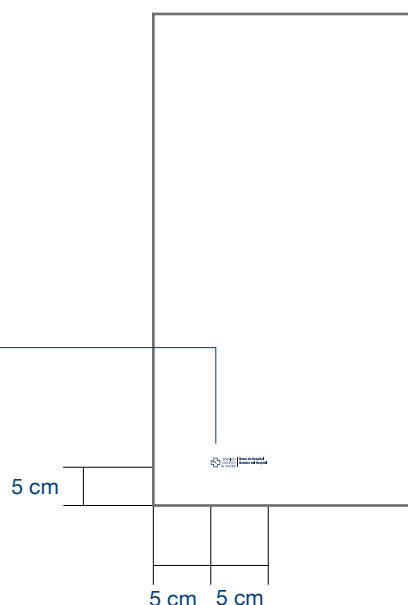
Impermeable e transpirable. Resistente ao lume (norma UNE 53127). Tratamento antibacterias, antifungos, antiácaros e antiestático. Exterior resistente á limpeza con desinfectantes. Coa obriga da retirada polo adxudicatario no momento en que sexa dado de baixa por finalizar a súa vida útil

SERIGRAFÍA

Valorarase como positivo a posibilidade de inclusión de serigrafía tipo Servicio Galego de Saúde coa denominación do Centro Sanitario

colchón plastificado niño

SERVIZO GALEGO de SAÚDE | Nome do Hospital
Nombre del Hospital



CARACTERÍSTICAS

COMPOSICIÓN

Poliuretano ou similar de alta recuperación elástica

ACABADO

Alta capacidade de recuperación resistente á rotura. Exterior totalmente impermeabilizado realizado en tea plastificada de fácil limpeza. Revestimento composto de 70% de PVC e soporte 30% algodón

DESCRICIÓN

COR

Branca

DESEÑO

DIMENSIÓNS

Longo 65 cm - Ancho 35 cm - Groso: 6 cm mínimo

CARACTERÍSTICAS

Impermeable e transpirable. Resistente ao lume (norma UNE 53127). Tratamento antibacterias, antifungos, antiácaros e antiestático. Exterior resistente á limpeza con desinfectantes.

Coa obriga da retirada polo adxudicatario no momento en que sexa dado de baixa por finalizar a súa vida útil

SERIGRAFÍA

Valorarase como positivo a posibilidade de inclusión de serigrafía tipo Servizo Galego de Saúde coa denominación do Centro Sanitario

funda almofada plastificada



CARACTERÍSTICAS

COMPOSICIÓN

Base PVC e tafetá 100% algodón

ACABADO

Costuras con dobre remate

DESCRICIÓN

COR

Branca

DIMENSIÓN

Longo: 104 cm - Groso: 44 cm - Pestana: 18 cm de alto

DESEÑO

Rectangular con peche de pestana de 18 cm con cosido polo interior nos laterais que permita a introdución da almofada

CARACTERÍSTICAS

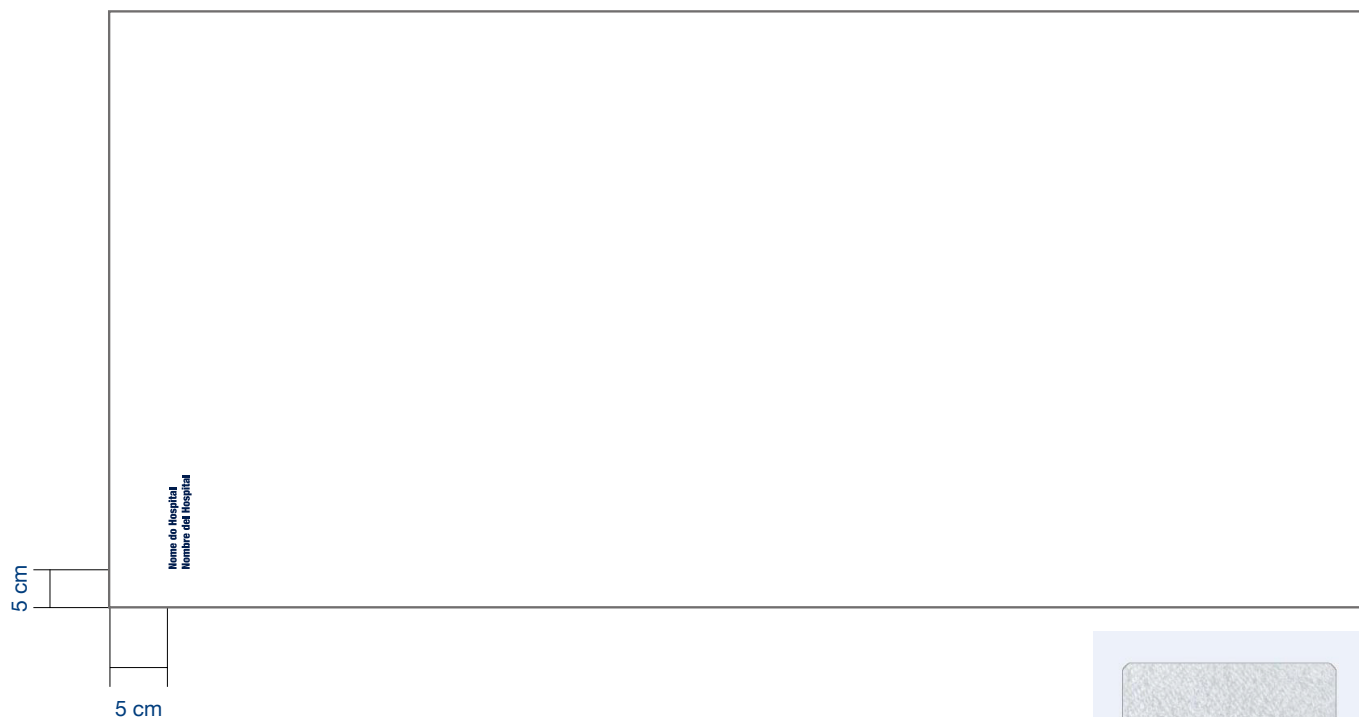
Funda para cubrir a almofada plastificada no interior.

Apta para lavado e pasada do ferro a altas temperaturas

SERIGRAFÍA

Nome do Centro Sanitario nun dos laterais curtos en cor Pantone 281 bordado

funda colchón rizo plastificada



CARACTERÍSTICAS

COMPOSICIÓN

Rizo: algodón 80% mínimo - poliéster 20% máximo - Base PVC

ACABADO

Costuras con dobre remate

DESCRIPCIÓN

COR

Branca

DIMENSIÓN

Longo: 190, cm - Ancho: 90 cm - Groso: entre 15 e 18 cm

DESEÑO

Protexerá a superficie total do colchón impediendo o paso da humidade. Nos catro ángulos terá dispositivos elásticos para colocación rápida e cómoda

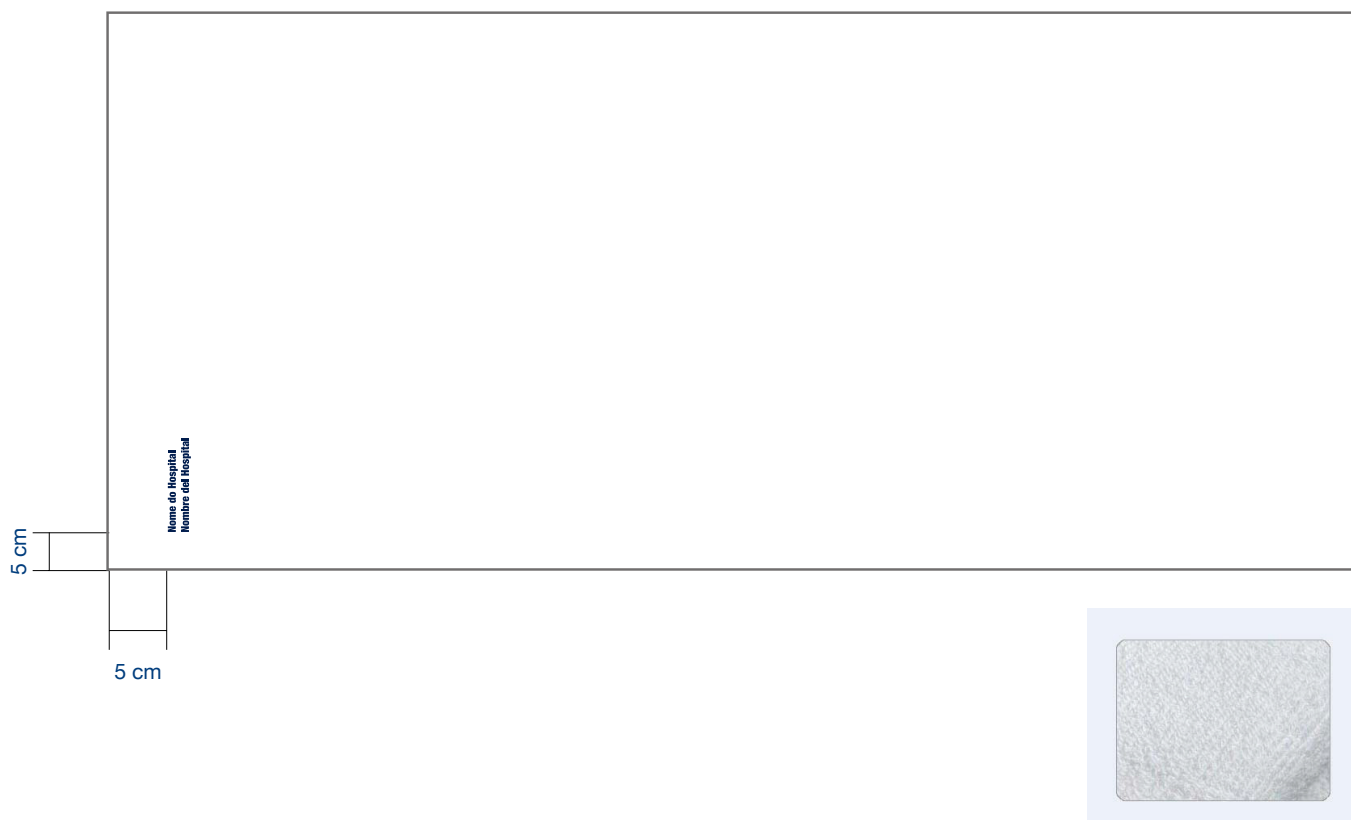
CARACTERÍSTICAS

O axustable en punto liso ou tea composto de 100% de poliéster de diferentes cores segundo medidas. A base do rizo será plastificada e impermeable. Esterilizable a 130°. Lavado industrial a 95°

SERIGRAFÍA

Centro Sanitario nun dos laterais

funda colchón rizo plastificada



CARACTERÍSTICAS

COMPOSICIÓN

Rizo: algodón 80% mínimo - poliéster 20% máximo - Base PVC

ACABADO

Costuras con dobre remate

DESCRICIÓN

COR

Branca

DIMENSIÓNS

Longo: 190 cm - Ancho: 80 cm - Grosor: entre 15 e 18 cm

DESEÑO

Protexerá a superficie total do colchón impedindo o paso da humidade. Nos catro ángulos terá dispositivos elásticos co fin de colocación rápida e cómoda.

CARACTERÍSTICAS

O axustable en punto liso ou tea composto de 100% de poliéster de diferentes cores segundo medidas.

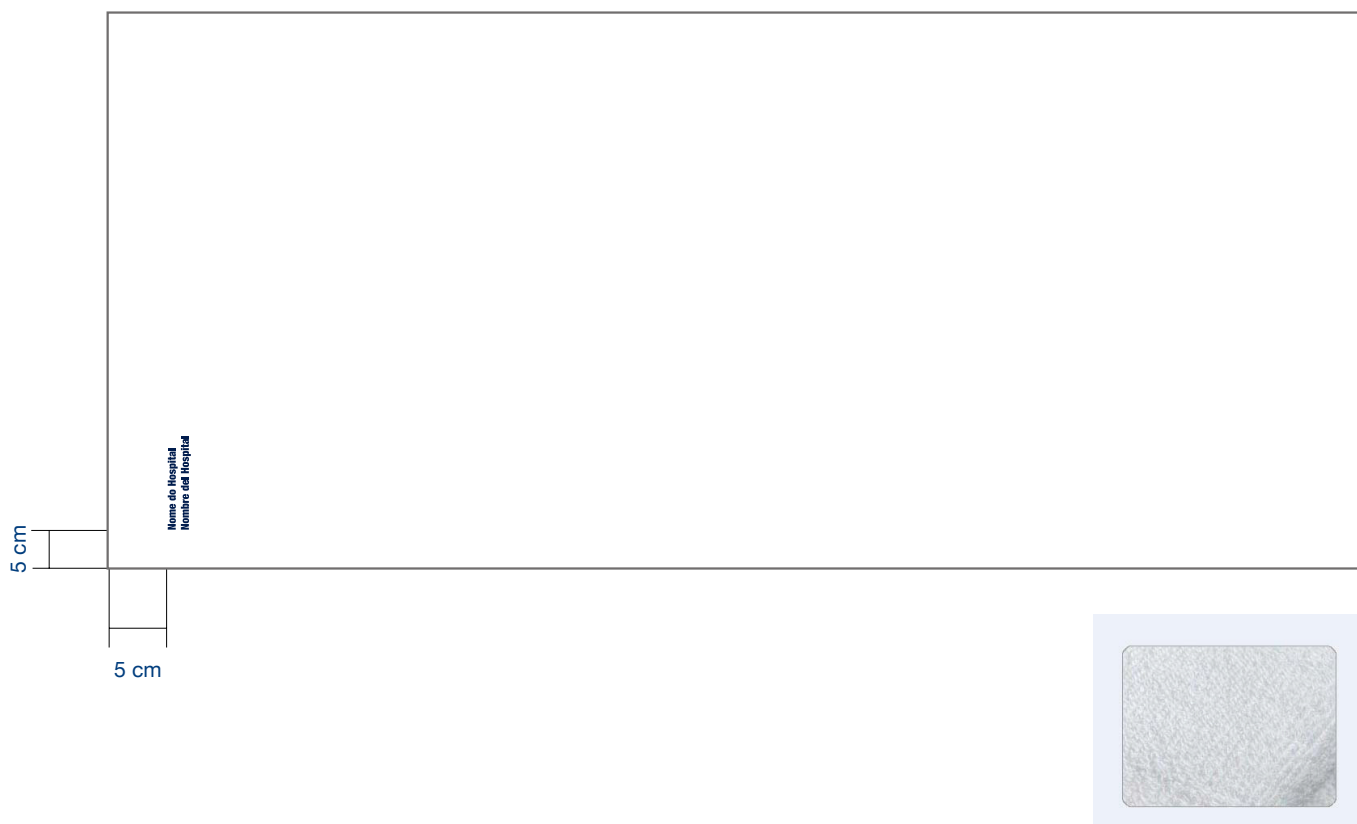
A base do rizo será plastificada e impermeable. Esterilizable a 130°.

Lavado industrial a 95°

SERIGRAFÍA

Centro Sanitario nun dos laterais

funda colchón rizo plastificada



CARACTERÍSTICAS

COMPOSICIÓN

Rizo: algodón 80% mínimo - poliéster 20% máximo - Base PVC

ACABADO

Costuras con dobre remate

DESCRIPCIÓN

COR

Branca (axustable cor verde)

DIMENSIÓN

Longo: 197 cm - Ancho: 87 cm - Groso: 13 cm

DESEÑO

Protexerá a superficie total do colchón impedindo o paso da humidade. Nos catro ángulos terá dispositivos elásticos co fin de colocación rápida e cómoda

CARACTERÍSTICAS

O axustable en punto liso ou tea composto de 100% de poliéster.

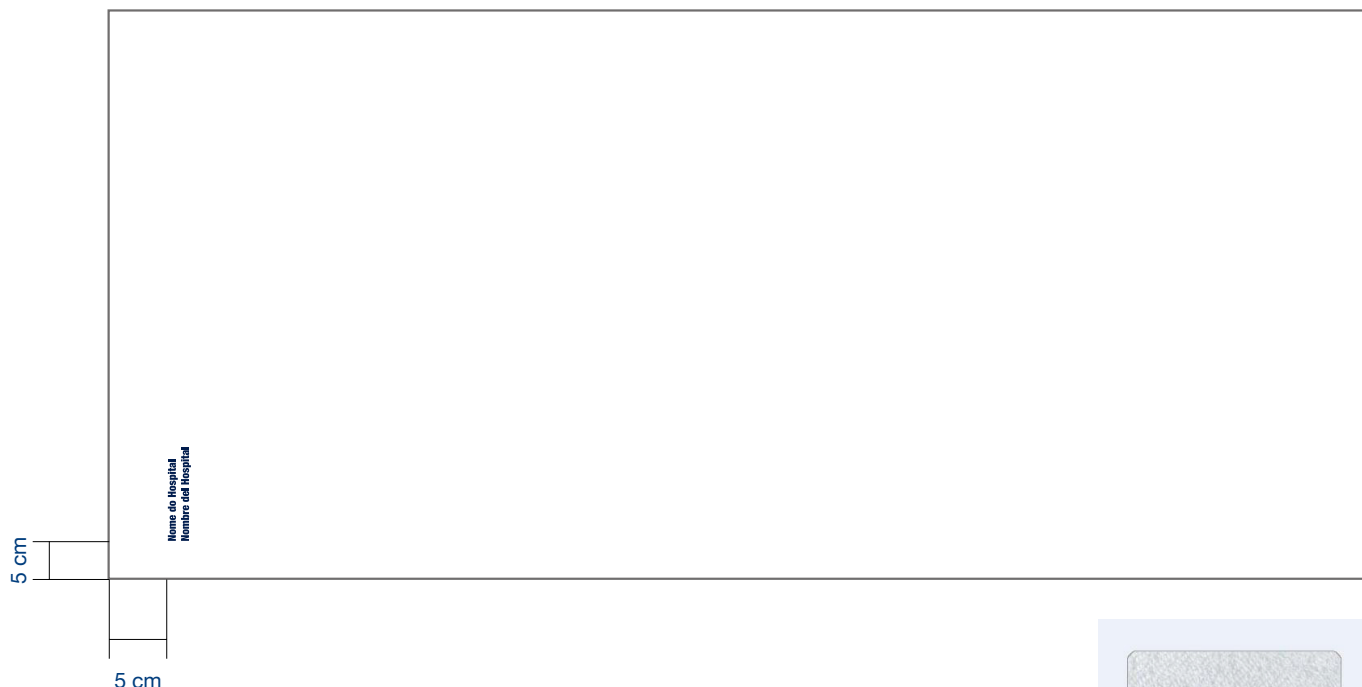
A base do rizo será plastificada e impermeable. Esterilizable a 130°.

Lavado industrial a 95°

SERIGRAFÍA

Centro Sanitario nun dos laterais

funda colchón rizo plastificada



CARACTERÍSTICAS

COMPOSICIÓN

Rizo: algodón 80% mínimo - poliéster 20% máximo - Base PVC

ACABADO

Costuras con dobre remate

DESCRICIÓN

COR

Branca (axustable cor azul)

DIMENSIÓN

Longo: 200 cm - Ancho: 90 cm - Groso: 15 a 18 cm

CARACTERÍSTICAS

O axustable en punto liso ou tea composto de 100% de poliéster.

A base do rizo será plastificada e impermeable.

Esterilizable a 130°. Lavado industrial a 95°

DESEÑO

Protexerá a superficie total do colchón impedindo o paso da humidade. Nos catro ángulos terá dispositivos elásticos co fin de colocación rápida e cómoda

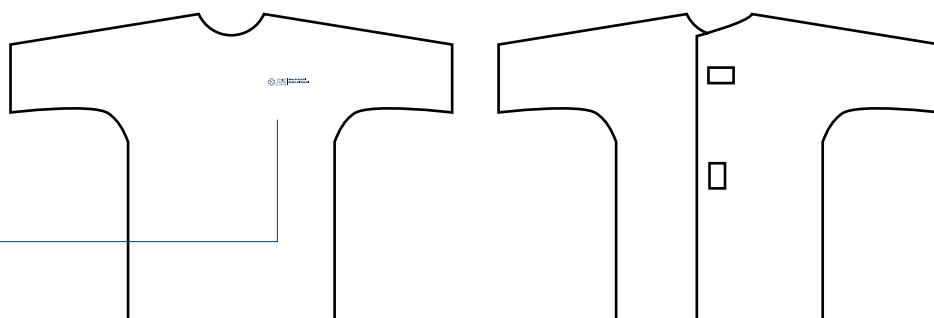
SERIGRAFÍA

Centro Sanitario nun dos laterais

roupa doentes

3 GRUPO

camisiña bebé



CARACTERÍSTICAS DO TECIDO

COMPOSICIÓN

Algodón 100%

LIGAMENTO

DENSIDADE URDA

DENSIDADE TRAMA

RESISTENCIA TRAMA

RESISTENCIA URDA

ESTABILIDADE DIMENSIONAL

6% máximo

GRAO POLIMERIZACIÓN

1.500 d.p

RESISTENCIA LAVADO E PASADA DO FERRO

GRAMAXE

270 m²

DESCRICIÓN DA PRENDA

COR

Branca

DIMENSIÓNS

0 a 6 meses

ACABADO

Tecido en punto con costuras de peche con puntada remallada

CARACTERÍSTICAS

COLORIDO

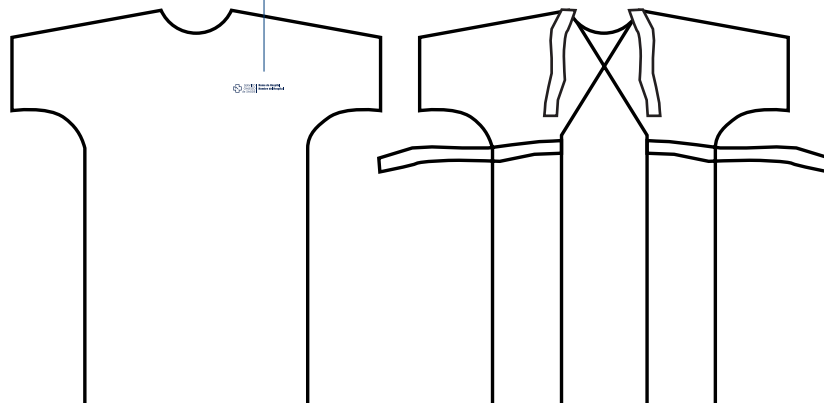
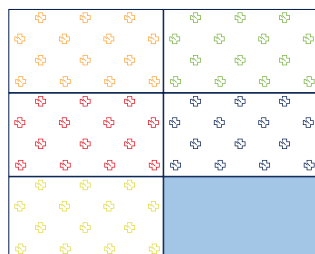
DESEÑO

Manga longa, remates con bordo en puños e contorno. Dobra en pescozo. Peche traseiro central con 2 puntos de velcro un á altura do pescozo en sentido horizontal e outro á metade das costas, no interior da beira esquerda en sentido vertical unindo en forma de cruz

SERIGRAFÍA

Tipo Servizo Galego de Saúde e do Centro Sanitario á altura do peito no lado esquerdo segundo as especificacións en tinta especial téxtil Pantone 281

camisón de doente cintas



CARACTERÍSTICAS DO TECIDO

COMPOSICIÓN

Poliéster 67% máximo - algodón 33% mínimo

LIGAMENTO

Tafetá

DENSIDADE URDA

40 fíos/cm máximo

DENSIDADE TRAMA

26 pasadas/cm mínimo

RESISTENCIA TRAMA

35 Kg mínimo

RESISTENCIA URDA

73 Kg mínimo

ESTABILIDADE DIMENSIONAL

3% máximo

GRAO POLIMERIZACIÓN

1.200 d.p.

RESISTENCIA LAVADO E PASADA DO FERRO

Lavado: 90° - pasada do ferro: 190°

GRAMAXE

120 gr/m² mínimo

DESCRICIÓN DA PRENDA

COR

Fondo branco con estampado símbolo Servizo Galego de Saúde en cores segundo talles

DIMENSIÓNS

P, M, G, SG, EXG, SEXT

ACABADO

Remate con vivos no pescozo da mesma tea

CARACTERÍSTICAS

Termofixación fibra poliéster 180°

COLORIDO

Talle P: laranxa - talle M: verde - talle G: vermello - talle SG: azul - talle EX: amarelo - talle SEXTG: fondo azul celeste sen estampado

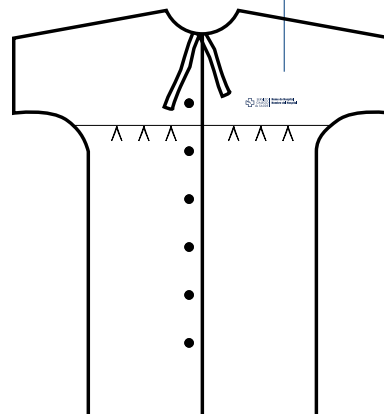
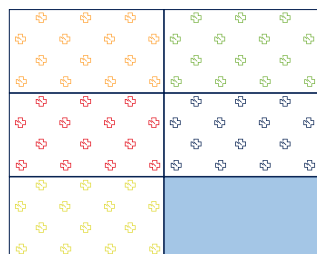
DESEÑO

Tea branca con estampado en toda a tea en cores do símbolo do Servizo Galego de Saúde de 2 cm de lonxitude. Separación entre os símbolos de 4 cm. **Dianteiro** dunha peza, escote redondo. **Costas:** escote en pico, dúas pezas cruzado con traspaso. 2 cintas que atan á altura do pescozo e 4 cintas de 30 cm de longo: 2 á metade da costas e 2 á altura da cintura (nun lado polo interior e doutro polo exterior). Sen petos. Manga ranglan 3/4 con ampla abertura

SERIGRAFÍA

Tipo Servizo Galego de Saúde e do Centro Sanitario á altura do peito no lateral esquerdo segundo as especificacións en tinta especial téxtil Pantone 281

camisión de doente abotoado



CARACTERÍSTICAS DO TECIDO

COMPOSICIÓN

Poliéster 67% máximo - algodón 33% mínimo

LIGAMENTO

Tafetá

DENSIDADE URDA

40 fíos/cm máximo

DENSIDADE TRAMA

26 pasadas/cm mínimo

RESISTENCIA TRAMA

35 Kg mínimo

RESISTENCIA URDA

73 Kg mínimo

ESTABILIDADE DIMENSIONAL

3% máximo

GRAO POLIMERIZACIÓN

1.200 d.p.

RESISTENCIA LAVADO E PASADA DO FERRO

Lavado: 90° - pasada do ferro: 190°

GRAMAXE

120 gr/m² mínimo

DESCRICIÓN DA PRENDA

COR

Fondo branco con estampado símbolo Servizo Galego de Saúde en cores segundo talles

DIMENSIÓNS

P, M, G, SG, EXG, SEXT

ACABADO

Remate con vivos no pescozo da mesma tea.
Vistas cosidas

CARACTERÍSTICAS

Termofixación fibra poliéster 180°

COLORIDO

Talle P: laranxa - talle M: verde - talle G: vermello - talle SG: azul - talle EX: amarelo - talle SEXTG: fondo azul celeste sen estampado

DESEÑO

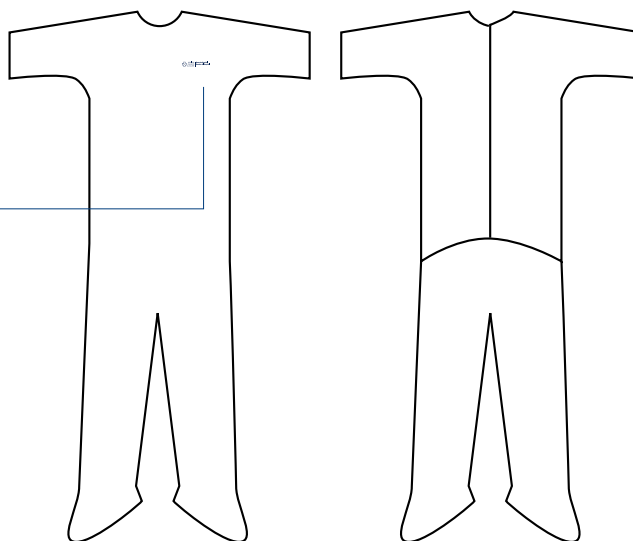
Tea branca con estampado en toda a tea en cores do símbolo do Servizo Galego de Saúde de 2 cm de lonxitude cunha separación entre os símbolos de 4 cm. Dianteiro aberto con 6 botóns (de nailon irrompíbeis), e atado á altura do pescozo con 2 cintas curtas, canesú engurrado con pinzas. Sen petos. Manga ranglan 3/4 con ampla abertura

SERIGRAFÍA

Tipo Servizo Galego de Saúde e do Centro Sanitario á altura do peito no lateral esquerdo segundo as especificacións en tinta especial téxtil Pantone 281

pixama bebé

SERVIZO GALEGO de SAÚDE | Nome do Hospital
Nombre del Hospital



CARACTERÍSTICAS DO TECIDO

COMPOSICIÓN

Algodón 70% mínimo - poliéster 30% máximo

LIGAMENTO

Felpa

DENSIDADE URDA

DENSIDADE TRAMA

RESISTENCIA TRAMA

RESISTENCIA URDA

ESTABILIDADE DIMENSIONAL

10% máximo

GRAO POLIMERIZACIÓN

RESISTENCIA LAVADO E PASADA DO FERRO

GRAMAXE

DESCRICIÓN DA PRENDA

COR

Branca

DIMENSIÓNS

0 a 6 meses - 6 a 12 meses - 12 a 18 meses

ACABADO

Tecido en punto con costuras de peche
con puntada remallada

CARACTERÍSTICAS

COLORIDO

Etiqueta de cores segundo o talle con indicación da mesma

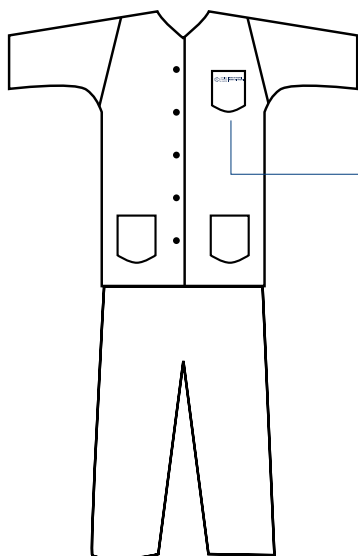
DESEÑO

Manga longa, pernas longas, con pé, remates con bordo en puños e contorno, dobra en pescozo, peche traseiro central e en cueira con broches inoxidables

SERIGRAFÍA

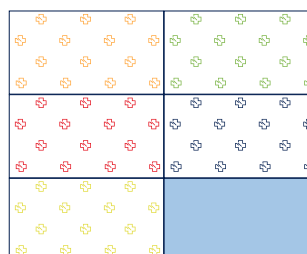
Tipo Servizo Galego de Saúde e do Centro Sanitario á altura do peito no lado esquerdo segundo as especificacións en tinta especial téxtil Pantone 281

pixama nenos



SERVIZO
GALEGO
de SAÚDE

Nome do Hospital
Nombre del Hospital



CARACTERÍSTICAS DO TECIDO

COMPOSICIÓN

Poliéster 67% máximo - algodón 33% mínimo

LIGAMENTO

Tafetá

DENSIDADE URDA

40 fíos/cm

DENSIDADE TRAMA

26 pasadas/cm mínimo

RESISTENCIA TRAMA

35 Kg mínimo

RESISTENCIA URDA

73 Kg mínimo

ESTABILIDADE DIMENSIONAL

3% máximo

GRAO POLIMERIZACIÓN

1.200 d.p.

RESISTENCIA LAVADO E PASADA DO FERRO

Lavado: 90° - pasada do ferro: 190°

GRAMAXE

120 gr/m² mínimo

DESCRICIÓN DA PRENDA

COR

Fondo branco con estampado símbolo Servizo Galego de Saúde en cores segundo talles

DIMENSIÓNS

P: 2 anos - M: 2 a 4 anos - G: 6 a 8 anos -
SG: 8 a 12 anos - EXG: 12 a 14 anos

ACABADO

Remate con vivos no pescozo e dianteiras da mesma tea

CARACTERÍSTICAS

Termofixación fibra poliéster 180°

COLORIDO

Talle P: laranxa - talle M: verde - talle G: vermello - talle SG: azul - talle EX: amarelo

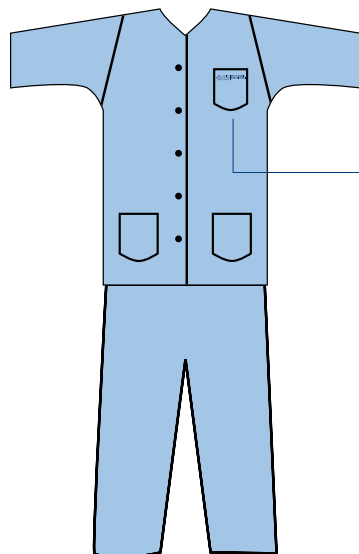
DESEÑO

Tea branca con estampado en toda a tea en cores do símbolo do Servizo Galego de Saúde de 1 cm de lonxitude separados entre eles 2 cm. **Chaqueta:** aberta por diante, sen pescozo, remate caixa pescozo e dianteiros con vivos da mesma cor que a estampación. Peche con botóns, 2 petos laterais á altura da cadeira. Manga ranglan longa. Longo chaqueta á cadeira. Vistas cosidas. **Pantalón:** recto, atado con cintas, peche con botóns (de nailon irrompíbel), sen petos

SERIGRAFÍA

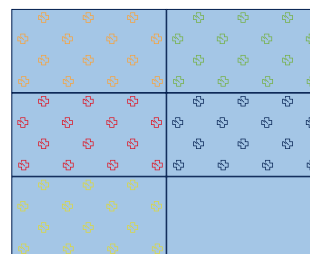
Tipo Servizo Galego de Saúde e do Centro Sanitario no peto superior a 5 cm da beira segundo as especificacións en tinta especial téxtil Pantone 281

pixama doente



SERVIZO
GALEGO
de SAÚDE

Nome do Hospital
Nombre del Hospital



CARACTERÍSTICAS DO TECIDO

COMPOSICIÓN

Poliéster 67% máximo - algodón 33% mínimo

LIGAMENTO

Tafetá

DENSIDADE URDA

40 fíos/cm máximo

DENSIDADE TRAMA

26 pasadas/cm mínimo

RESISTENCIA TRAMA

35 Kg mínimo

RESISTENCIA URDA

73 Kg mínimo

ESTABILIDADE DIMENSIONAL

3% máximo

GRAO POLIMERIZACIÓN

1.200 d.p.

RESISTENCIA LAVADO E PASADA DO FERRO

Lavado: 90° - pasada do ferro: 190°

GRAMAXE

120 gr/m² mínimo

DESCRICIÓN DA PRENDA

COR

Fondo azul claro con estampado símbolo Servizo Galego de Saúde en cores segundo talles

DIMENSIÓNS

P, M, G, SG, EXG, SEXT

ACABADO

Remate con vivos no pescozo e dianteiras da mesma tea

CARACTERÍSTICAS

Termofixación fibra poliéster 180°

COLORIDO

Talle P: laranxa - talle M: verde - talle G: vermello - talle SG: azul - talle EX: amarelo - talle SEXTG: fondo azul celeste sen estampado

DESEÑO

Tea azul con estampado en toda a tea en cores do símbolo do Servizo Galego de Saúde de 2 cm de lonxitude separados entre eles 4 cm. **Chaqueta:** aberta por diante, sen pescozo, remate caixa pescozo e dianteiros con vivos da mesma cor que o estampado. Peche con botóns, 2 petos laterais á altura da cadeira. Manga ranglan longa. Longo chaqueta á cadeira. Vistas cosidas. **Pantalón:** recto, atado con cintas, peche con botóns (de nailon irrompibeis), sen petos

SERIGRAFÍA

Tipo Servizo Galego de Saúde e do Centro Sanitario no peto superior a 5 cm da beira segundo as especificacións en tinta especial téxtil Pantone 281

bata cirúrxica

SERVIZO
GALEGO
de SAÚDENome do Hospital
Nombre del Hospital

CARACTERÍSTICAS DO TECIDO

COMPOSICIÓN

Poliéster 67% máximo - algodón 33% mínimo

LIGAMENTO

Sarga

DENSIDADE URDA

41 fíos/cm mínimo

DENSIDADE TRAMA

23 pasadas/cm mínimo

RESISTENCIA TRAMA

65 Kg mínimo

RESISTENCIA URDA

104 Kg mínimo

ESTABILIDADE DIMENSIONAL

3% máximo

Nº FÍOS URDA

20 1/c mínimo

Nº FÍOS TRAMA

201/c mínimo

GRAO POLIMERIZACIÓN

> 1.800 d.p.

GRAMAXE

180 gr/m² mínimo

DESCRICIÓN DA PRENDA

COR

Verde

DIMENSIÓNS

Talles estándar M, G, SG

ACABADO

Dobra de 2 cm de ancho

DESEÑO

Pechada atrás, con peche de 3 cintas de 50 cm de longo e 1,5 cm de ancho. Puño de 10 cm de longo 100% poliéster. Pescozo redondo e pechado cunha cinta atrás

CARACTERÍSTICAS

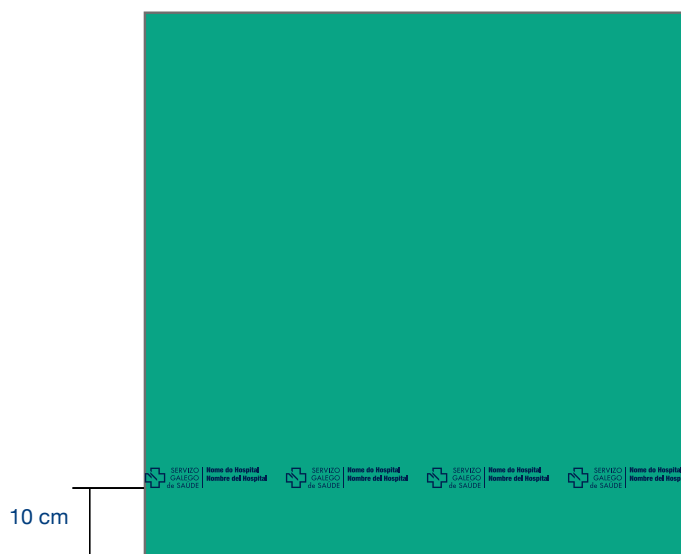
Termofixación a fibra de poliéster 180°. Solidez á luz, cloro, lavado e pasada do ferro norma UNE 40187.4/5. Etiquetado con indicación do ano de fabricación e a composición e talles

SERIGRAFÍA

Tipo Servizo Galego de Saúde e do Centro Sanitario á altura do peito na beira esquerda segundo as especificacións en tinta especial téxtil Pantone 281.

Na beira superior dereita se estampará: **USO EXCLUSIVO ÁREA CIRÚRXICA**

pano quirófono



CARACTERÍSTICAS DO TECIDO

COMPOSICIÓN

Algodón 100%

LIGAMENTO

Tafetá

DENSIDADE URDA

25 fíos/cm mínimo

DENSIDADE TRAMA

22 pasadas/cm mínimo

RESISTENCIA TRAMA

50 Kg mínimo

RESISTENCIA URDA

65 Kg mínimo

ESTABILIDADE DIMENSIONAL

6% máximo

Nº FÍOS URDA

12 1/c

Nº FÍOS TRAMA

16 1/c

GRAO POLIMERIZACIÓN

Entre 1.500 e 2.000 d.p.

GRAMAXE

150 gr/m² mínimo - 180 gr/m² máximo

DESCRICIÓN DA PRENDA

COR

Verde

DIMENSIÓN

80 x 80 cm

ACABADO

Costuras ben rematadas e bordos reforzados

DESEÑO

Formato en forma cadrada con 80 cm de lado

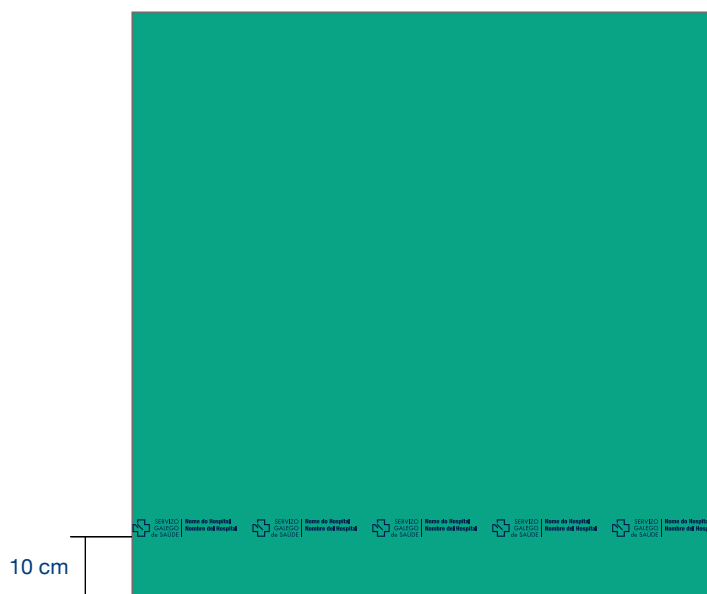
CARACTERÍSTICAS

Etiquetado con indicación do ano de fabricación e a composición

SERIGRAFÍA

Tipo Servizo Galego de Saúde seriada nun lateral cun grosor de 8 cm, e do Centro Sanitario segundo especificacións

pano quirófono



CARACTERÍSTICAS DO TECIDO

COMPOSICIÓN

Algodón 100%

LIGAMENTO

Tafetá

DENSIDADE URDA

25 fíos/cm mínimo

DENSIDADE TRAMA

22 pasadas/cm mínimo

RESISTENCIA TRAMA

50 Kg mínimo

RESISTENCIA URDA

65 Kg mínimo

ESTABILIDADE DIMENSIONAL

6% máximo

Nº FÍOS URDA

12 1/c

Nº FÍOS TRAMA

16 1/c

GRAO POLIMERIZACIÓN

Entre 1.500 e 2.000 d.p.

GRAMAXE

150 gr/m² mínimo - 180 gr/m² máximo

DESCRICIÓN DA PRENDA

COR

Verde

DIMENSIÓN

100 x 100 cm

ACABADO

Costuras ben rematadas e bordos reforzados

CARACTERÍSTICAS

Etiquetado con indicación do ano de fabricación e a composición

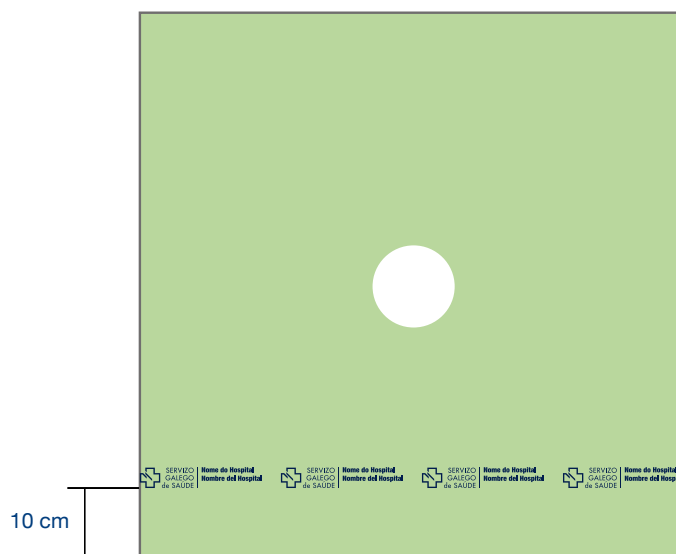
DESEÑO

Formato en forma cadrada con 100 cm de lado

SERIGRAFÍA

Tipo Servizo Galego de Saúde seriada nun lateral cun grosor de 8 cm, e do Centro Sanitario segundo especificacións

pano quirófono con orificio



CARACTERÍSTICAS DO TECIDO

COMPOSICIÓN

Algodón 100%

LIGAMENTO

Tafetá

DENSIDADE URDA

25 fíos/cm mínimo

DENSIDADE TRAMA

22 pasadas/cm mínimo

RESISTENCIA TRAMA

50 Kg mínimo

RESISTENCIA URDA

65 Kg mínimo

ESTABILIDADE DIMENSIONAL

6% máximo

Nº FÍOS URDA

12 1/c

Nº FÍOS TRAMA

16 1/c

GRAO POLIMERIZACIÓN

Entre 1.500 e 2.000 d.p.

GRAMAXE

150 gr/m² mínimo - 180 gr/m² máximo

DESCRICIÓN DA PRENDA

COR

Verde

DIMENSIÓN

80 x 80 cm con orificio

ACABADO

Costuras ben rematadas e beiras reforzadas

DESEÑO

Formato en forma cadrada con 100 cm de lado, con orificio central de 12 cm de diámetro

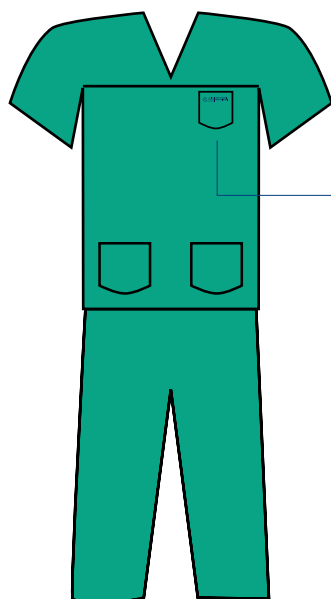
CARACTERÍSTICAS

Etiquetado con indicación do ano de fabricación e a composición

SERIGRAFÍA

Tipo Servizo Galego de Saúde seriada nun lateral cun grosor de 8 cm, e do Centro Sanitario segundo especificacións

pixama cirúrxico



SERVIZO
GALEGO
de SAÚDE

Nome do Hospital
Nombre del Hospital

CARACTERÍSTICAS DO TECIDO

COMPOSICIÓN

Poliéster 67% máximo - algodón 33% mínimo

LIGAMENTO

Sarga

DENSIDADE URDA

41 fíos/cm mínimo

DENSIDADE TRAMA

23 pasadas/cm mínimo

RESISTENCIA TRAMA

65 Kg mínimo

RESISTENCIA URDA

104 Kg mínimo

ESTABILIDADE DIMENSIONAL

3% máximo

Nº FÍOS URDA

20 1/c mínimo

Nº FÍOS TRAMA

20 1/c mínimo

GRAO POLIMERIZACIÓN

> 1.800 d.p.

GRAMAXE

180 gr/m² mínimo

DESCRICIÓN DA PRENDA

COR

Verde

DIMENSIÓNS

Talles SP - P - M - G - SG - EG

ACABADO

Dobra de 2 cm en bocamanga, petos e baixos

CARACTERÍSTICAS

Etiqueta talles no pescozo da chaqueta e en pantalón no interior parte posterior.

Termofixación a fibra de poliéster 180° solidez á luz, cloro, lavado e pasada do ferro norma UNE 40187.4/5.

Etiquetado con indicación do ano de fabricación e ano composición

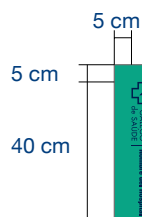
DESEÑO

Dianteiro: dúas pezas. Petos de parche, o superior na esquerda de 12 x12,5 cm, dous petos baixos de 16,5x16,5 cm. **Costas:** unha soa peza. Manga ranglan curta, escote en pico cruzado de 12 cm aprox. 26 cm aprox. de alto. Aberturas laterais. **Pantalón** con cintura dianteira e goma. Botón de nailon liso irrompíbel, sen petos

SERIGRAFÍA

Tipo Servizo Galego de Saúde e do Centro Sanitario no peto superior a 5 cm da beira segundo as especificacións en tinta especial téxtil Pantone 281. Indicación de **USO EXCLUSIVO ÁREA CIRÚRXICA** en letras de 3 cm de alto en 2 liñas no dianteiro da casaca enriba dos petos baixos e no pantalón na parte superior dianteira esquerda a 8 cm da cintura

saba cirúrxica



CARACTERÍSTICAS DO TECIDO

COMPOSICIÓN

Algodón 100%

LIGAMENTO

Tafetá

DENSIDADE URDA

25 fíos/cm mínimo

DENSIDADE TRAMA

22 pasadas/cm mínimo

RESISTENCIA TRAMA

50 Kg mínimo

RESISTENCIA URDA

65 kg mínimo

ESTABILIDADE DIMENSIONAL

6% máximo

Nº FÍOS URDA

12 1/c

Nº FÍOS TRAMA

16 1/c

GRAO POLIMERIZACIÓN

Entre 1.500 e 2.000 d.p.

GRAMAXE

150 gr/m² mínimo - 180 gr/m² máximo

DESCRICIÓN DA PRENDA

COR

Verde

DIMENSIÓNS

160 x 250 cm

ACABADO

Costuras ben rematadas e beiras reforzadas

DESEÑO

CARACTERÍSTICAS

Etiquetado con indicación do ano de fabricación e a composición

SERIGRAFÍA

Servizo Galego de Saúde e denominación do Centro Sanitario segundo especificacións nun dos laterais curtos a 5 cm do bordo cunha lonxitude total de 40x10 cm. Alto da cruz de 6 cm e letras de 1,5 cm de alto. En Pantone 281. Resistencia a 190° de pasada do ferro e 25 segundos en contacto coa tella

saba cirúrxica aberta



CARACTERÍSTICAS DO TECIDO

COMPOSICIÓN

Algodón 100%

LIGAMENTO

Tafetá

DENSIDADE URDA

25 fíos/cm mínimo

DENSIDADE TRAMA

22 pasadas/cm mínimo

RESISTENCIA TRAMA

50 Kg mínimo

RESISTENCIA URDA

65 Kg mínimo

ESTABILIDADE DIMENSIONAL

6% máximo

Nº FÍOS URDA

12 1/c

Nº FÍOS TRAMA

16 1/c

GRAO POLIMERIZACIÓN

Entre 1.500 e 2.000 d.p.

GRAMAXE

150 gr/m² mínimo - 180 gr/m² máximo

DESCRICIÓN DA PRENDA

COR

Verde

DIMENSIÓNS

160 x 250 cm

ACABADO

Costuras ben rematadas e beiras reforzadas cosidas en fío vermello. Ao ancho da peza nos dous lados dobra de 5 cm

DESEÑO

Abertura central de 80 cm con remates en zigzag

CARACTERÍSTICAS

Etiquetado con indicación do ano de fabricación e a composición

SERIGRAFÍA

Servizo Galego de Saúde e denominación do Centro Sanitario segundo especificacións nun dos laterais curtos a 5 cm do bordo cunha lonxitude total de 40x10 cm. Alto da cruz de 6 cm e letras de 1,5 cm de alto en Pantone 281. Resistencia a 190° de pasada do ferro e 25 segundos en contacto coa tella

uniformidade

5 GRUPO

bata médico unisex



CARACTERÍSTICAS DO TECIDO

COMPOSICIÓN

Poliéster 67% máximo - algodón 33% mínimo

LIGAMENTO

Sarga 2/1

DENSIDADE URDA

41 fíos/cm mínimo

DENSIDADE TRAMA

23 pasadas/cm mínimo

RESISTENCIA TRAMA

65 Kg mínimo

RESISTENCIA URDA

104 Kg mínimo

ESTABILIDADE DIMENSIONAL

3% máximo

Nº FÍOS URDA

20 1/c mínimo

Nº FÍOS TRAMA

20 1/c mínimo

GRAO POLIMERIZACIÓN

1.800 d.p.

RESISTENCIA LAVADO E PASADA DO FERRO

En seco 134 Kg e en lavado 141 Kg

GRAMAXE

180 gr/m² mínimo

DESCRICIÓN DA PRENDA

COR

Branca

DIMENSIÓNS

SP, P, M, G, SG, EX, SEX

ACABADO

Dobra de 2 cm en bocamanga, peto e baixos.

Vistas cosidas

CARACTERÍSTICAS

Termofixación fibra poliéster: 180°. Especificanse medidas de talles en anexo.

Todos os ensaios realizados co tecido virán certificados

COLORIDO

Etiqueta talles: talle SP: azul celeste - talle P: verde - talle M: rosa - talle G: amarelo - talle SG: azul mariño - talle EXG: gris - talle SEXG: vermello

DESEÑO







Dianteiro de dúas pezas. Peto de parche, o superior na esquerda de 13x14 cm, dous petos baixos de 17x19 cm. Pescozo de solapas. **Costas:** unha soa peza. Cinto enteiro, de 4,5 cm de ancho, medido en costuras laterais, manga longa pegada con dúas costuras interiores, abotoada en lado dereito. Dúas costuras laterais de confección. Peto, baixos e bocamangas con dobra de 2 cm. Etiqueta de talles por cores e ano de fabricación. Peche de 4 botóns de nailon irrompíbeis

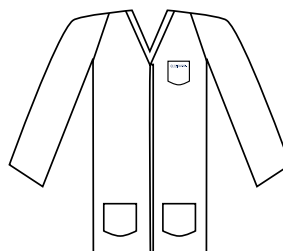
SERIGRAFÍA

No peto superior a 3 cm da beira con letras de 0,5 cm. Serigrafía tipo Servizo Galego de Saúde e do Centro Sanitario no peto superior a 5 cm da beira segundo as especificacións en tinta especial téxtil Pantone 281

chaqueta unisex 3/4

CADRO POR CATEGORÍAS

enfermería	aux. enfermería	técnico	celador	grupo A-B-C non sanitario	grupo D
					



SERVIZO
GALEGO
de SAÚDE

Nome do Hospital
Nombre del Hospital

CARACTERÍSTICAS DO TECIDO

COMPOSICIÓN

Poliéster 67% máximo - algodón 33% mínimo

LIGAMENTO

Sarga 2/1

DENSIDADE URDA

41 fíos/cm mínimo

DENSIDADE TRAMA

23 pasadas/cm mínimo

RESISTENCIA TRAMA

65 Kg mínimo

RESISTENCIA URDA

104 Kg mínimo

ESTABILIDADE DIMENSIONAL

3% máximo

Nº FÍOS URDA

20 1/c mínimo

Nº FÍOS TRAMA

20 1/c mínimo

GRAO POLIMERIZACIÓN

1.800 d.p.

RESISTENCIA LAVADO E PASADA DO FERRO

En seco 134 Kg - en lavado 141 Kg

GRAMAXE

180 gr/m² mínimo

DESCRICIÓN DA PRENDA

COR

Branca e cores correspondentes á categoría profesional

DIMENSIÓNS

SP, P, M, G, SG, EX, SEX

ACABADO

**Dobra de 2 cm en bocamanga, peto e baixos.
Vistas cosidas**

CARACTERÍSTICAS

**Termofixación fibra poliéster: 180°. Especificanse medidas de talles no anexo.
Todos os ensaios realizados co tecido virán certificados**

COLORIDO

Etiqueta talles: talle SP: azul celeste, talle P: verde, talle M: rosa, talle G: amarelo, talle SG: azul mariño, talle EXG: gris, talle SEXG: vermello

DESEÑO

Dianteiro: dúas pezas. Petos de parche, o superior na esquerda de 13x14 cm, dous petos baixos de 17x19 cm. Pescozo sen solapas. **Costas:** unha soa peza, sen cinto. Manga longa ranglan. Con dúas costuras interiores. Abotoada en lado dereito. Dúas costuras laterais de confección. Petos baixos, pescozos e bocamangas con dobra de 2 cm. Etiqueta de talles por cores e ano de fabricación. Peche con 4 botóns de nailon irrompíbeis. Longo ata a metade da coxa

SERIGRAFÍA

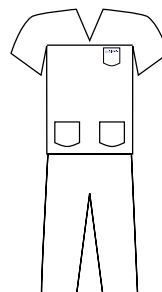
**Categoría profesional no peto superior a 3 cm da beira con letras de 0,5 cm.
Serigrafía tipo Servizo Galego de Saúde e do Centro Sanitario no peto superior a 5 cm da beira segundo as especificacións en tinta especial téxtil Pantone 281**

pixama unisex



SERVIZO
GALEGO
de SAÚDE

Nome do Hospital
Nombre del Hospital



CADRO POR CATEGORÍAS

médico	enfermería	aux. enfermería	técnico	celador	grupo D

CARACTERÍSTICAS DO TECIDO

COMPOSICIÓN

Poliéster 67% máximo - algodón 33% mínimo

LIGAMENTO

Sarga 2/1

DENSIDADE URDA

41 fíos/cm mínimo

DENSIDADE TRAMA

23 pasadas/cm mínimo

RESISTENCIA TRAMA

65 Kg mínimo

RESISTENCIA URDA

104 Kg mínimo

ESTABILIDADE DIMENSIONAL

3% máximo

Nº FÍOS URDA

20 1/c mínimo

Nº FÍOS TRAMA

20 1/c mínimo

GRAO POLIMERIZACIÓN

1.800 d.p.

RESISTENCIA LAVADO E PASADA DO FERRO

En seco 134 Kg - en lavado 141 Kg

GRAMAXE

180 gr/m² mínimo

DESCRICIÓN DA PRENDA

COR

Branca e cores segundo a categoría profesional

DIMENSIÓNS

SP, P, M, G, SG, EX, SEX

ACABADO

Dobra de 2 cm en bocamanga, peto e baixos.

Vistas cosidas

CARACTERÍSTICAS

Termofixación fibra poliéster: 180°. Especificanse medidas de talles en anexo

Todos os ensaios realizados co tecido virán certificados

COLORIDO

Etiqueta talles: talle SP: azul celeste - talle P: verde - talle M: rosa - talle G: amarelo - talle SG: azul mariño - talle EXG: gris - talle SEXG: vermello

DESEÑO

Casaca: dianteiro de dúas pezas. Petos de parche, o superior na esquerda de 12x12,5 cm, dous petos baixos de parche de 16,5x16,5 cm. Costas unha soa peza. Manga ranglan curta. Escote en pico cruzado de 12 cm aprox. e de 26 cm aprox. de alto. Aberturas laterais.

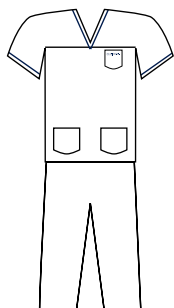
Pantalón con gomas a partir dos laterais ata a parte traseira, gomas en xareta sen pespontos, sen petos. Botóns de nailon liso irrompíbeis

SERIGRAFÍA

Categoría profesional (agás a de cor branca) no peto superior a 3 cm da beira con letras de 0,5 cm.

Serigrafía tipo Servizo Galego de Saúde e do Centro Sanitario no peto superior a 5 cm da beira segundo as especificacións en tinta especial téxtil Pantone 281

pixama unisex: pinche, lavadeiras, pasadoras do ferro



Nome do Hospital
Nombre del Hospital

PINCHE



CARACTERÍSTICAS DO TECIDO

COMPOSICIÓN

Poliéster 67% máximo - algodón 33% mínimo

LIGAMENTO

Sarga 2/1

DENSIDADE URDA

41 fíos/cm mínimo

DENSIDADE TRAMA

23 pasadas/cm mínimo

RESISTENCIA TRAMA

65 Kg mínimo

RESISTENCIA URDA

104 Kg mínimo

ESTABILIDADE DIMENSIONAL

3% máximo

Nº FÍOS URDA

20 1/c mínimo

Nº FÍOS TRAMA

20 1/c mínimo

GRAO POLIMERIZACIÓN

1.800 d.p.

RESISTENCIA LAVADO E PASADA DO FERRO

En seco 134 Kg - en lavado 141 Kg

GRAMAXE

180 gr/m² mínimo

DESCRICIÓN DA PRENDA

COR

Branca con franxa a listas no pescozo, mangas, petos baixos e cintura do pantalón

DIMENSIÓNS

SP, P, M, G, SG, EX, SEX

ACABADO

Dobra de 2 cm en bocamanga, peto e baixos.
Vistas cosidas

CARACTERÍSTICAS

Termofixación fibra poliéster: 180°. Especificanse medidas de talles en anexo. Todos os ensaios realizados co tecido virán certificados. Remate do pico en listas azuis de 3,5 cm de grosor, nas mangas e petos inferiores de 4,5 cm

COLORIDO

Etiqueta talles: talle SP: azul celeste - talle P: verde - talle M: rosa - talle G: amarelo - talle SG: azul mariño - talle EXG: gris - talle SEXG: vermello

DESEÑO

Casaca: dianteiro de dúas pezas. Petos de parche, o superior en parte esquerda de 12,5x12,5 cm, dous petos baixos de 16,5x16,5 cm. Costas unha soa peza. Manga ranglan curta, escote en pico cruzado de 12 cm aprox. e de 26 cm aprox. de alto. Aberturas laterais. **Pantalón** con gomas a partir dos laterais ata a parte traseira, gomas en xareta sen pespontos, sen petos. Botóns de nailon liso irrompíbeis.

SERIGRAFÍA

Categoría profesional no peto superior a 3 cm do bordo con letras de 0,5 cm. Serigrafía tipo Servizo Galego de Saúde e do Centro Sanitario no peto superior a 5 cm do bordo segundo as especificacións en tinta especial téxtil Pantone 281

uniforme cociñeiro



CARACTERÍSTICAS DO TECIDO

COMPOSICIÓN

Poliéster 67% máximo - algodón 33% mínimo

LIGAMENTO

Sarga 2/2

DENSIDADE URDA

41 fíos/cm mínimo

DENSIDADE TRAMA

23 pasadas/cm mínimo

RESISTENCIA TRAMA

65 Kg mínimo

RESISTENCIA URDA

104 Kg mínimo

ESTABILIDADE DIMENSIONAL

3% máximo

Nº FÍOS URDA

20 1/c mínimo

Nº FÍOS TRAMA

20 1/c mínimo

GRAO POLIMERIZACIÓN

1.800 d.p.

RESISTENCIA LAVADO E PASADA DO FERRO

GRAMAXE

180 gr/m² mínimo

DESCRICIÓN DA PRENDA

COR

Branca/azul mariña

DIMENSIÓNS

SP, P, M, G, SG, EX, SEX

ACABADO

Dobra de 1 cm en bocamangas, baixos e petos. Costuras de peche con puntada de dobre cadeneta e cargadas

CARACTERÍSTICAS

Especificanse medidas de talles no anexo e colorido do uniforme.

Todos os ensaios realizados co tecido virán garantizados

COLORIDO

DESEÑO

Casaca: dianteiro de dúas pezas, pescozo redondo, de tecido dobre ancho de 5 cm, parte esquerda montada sobre a dereita con dobre abotoadura, peto superior de 13x14 cm, 2 petos baixos de 17x19 cm, mangas curtas. Botóns azuis sólidos ao lavado de nailon irrompíbeis. **Pantalón:** pernas dunha soa peza de cor branca e azul mariña formando cadros

SERIGRAFÍA

Categoría profesional no peto superior a 3 cm do bordo con letras de 0,5 cm.

Serigrafía tipo Servizo Galego de Saúde e do Centro Sanitario no peto superior a 5 cm da beira segundo as especificacións en tinta especial téxtil Pantone 281.

Chaleco isotérmico persoal cociña

 SERVIZO GALEGO de SAÚDE | Nome do Hospital
Nombre del Hospital



CARACTERÍSTICAS DO TECIDO

COMPOSICIÓN

Fibra

LIGAMENTO

DENSIDADE URDA

DENSIDADE TRAMA

RESISTENCIA TRAMA

RESISTENCIA URDA

ESTABILIDADE DIMENSIONAL

Nº FÍOS URDA

Nº FÍOS TRAMA

GRAO POLIMERIZACIÓN

RESISTENCIA LAVADO E PASADA DO FERRO

GRAMAXE

DESCRICIÓN DA PRENDA

COR

Branca

DIMENSIÓN

Talles variados

ACABADO

DESEÑO

Chaleco acolchado con peche frontal en cremalleira

CARACTERÍSTICAS

Válido para traballos a temperatura de zonas de refrixeración

COLORIDO

SERIGRAFÍA

Categoría profesional á altura do peito no lado esquerdo con letras de 0,5 cm.

Serigrafía tipo Servizo Galego de Saúde e do Centro Sanitario segundo as especificacións en tinta especial téxtil Pantone 281

chaqueta felpa persoal hostalería



CARACTERÍSTICAS DO TECIDO

COMPOSICIÓN

Algodón 70% mínimo - poliéster 30% máximo

LIGAMENTO

Felpa francesa

DENSIDADE URDA

DENSIDADE TRAMA

RESISTENCIA TRAMA

RESISTENCIA URDA

ESTABILIDADE DIMENSIONAL

Nº FÍOS URDA

Nº FÍOS TRAMA

GRAO POLIMERIZACIÓN

RESISTENCIA LAVADO E PASADA DO FERRO

GRAMAXE

DESCRICIÓN DA PRENDA

COR

Branca

DIMENSIÓN

Talles variados

ACABADO

CARACTERÍSTICAS

COLORIDO

DESEÑO

Chaqueta con abertura frontal con peche de cremalleira enteira. Pescozo alto encintado. Dous petos laterais. Manga ranglan, puños e cintura acanalados con lycra

SERIGRAFÍA

Categoría profesional á altura do peito no lateral esquerdo con letras de 0,5 cm.

Serigrafía tipo Servizo Galego de Saúde e do Centro Sanitario segundo as especificacións en tinta especial téxtil Pantone 281

cazadora uniforme mantemento



CARACTERÍSTICAS DO TECIDO

COMPOSICIÓN

Poliéster 67% máximo - Algodón 33% mínimo

LIGAMENTO

Mahón

DENSIDADE URDA

37 fíos/cm mínimo

DENSIDADE TRAMA

24 pasadas/cm mínimo

RESISTENCIA TRAMA

65 kg mínimo

RESISTENCIA URDA

135 kg mínimo

ESTABILIDADE DIMENSIONAL

3% máximo

Nº FÍOS URDA

Nº FÍOS TRAMA

GRAO POLIMERIZACIÓN

1.500 d.p.

RESISTENCIA LAVADO E PASADA DO FERRO

GRAMAXE

175 gr/m² mínimo

DESCRICIÓN DA PRENDA

COR

Azul escura

DIMENSIÓN

Varias

ACABADO

Pespunto dobre en laterais da cazadora

CARACTERÍSTICAS

Termofixación fibra poliéster 180°

COLORIDO

DESEÑO

Conxunto formado por pantalón e cazadora azuis. Cazadora con peche frontal oculto por cremalleira. Axuste con gomas en puños e gomas laterais de 14 cm de longo en cintura. Petos de peche con pestana en ambos dianteiros. Pescozo camiseiro. Costas con canesú de aprox. 12 cm de alto e cun prego a ambos os lados das costas

SERIGRAFÍA

MANTEMENTO no peto superior a 3 cm do bordo con letras de 0,5 cm.

Serigrafía tipo Servizo Galego de Saúde e do Centro Sanitario no peto superior a 5 cm da beira segundo as especificacións en tinta especial téxtil branca

pantalón uniforme mantemento



CARACTERÍSTICAS DO TECIDO

COMPOSICIÓN

Poliéster 67% máximo - algodón 33% mínimo

LIGAMENTO

Mahón

DENSIDADE URDA

37 fíos/cm mínimo

DENSIDADE TRAMA

24 pasadas/cm mínimo

RESISTENCIA TRAMA

65 Kg mínimo

RESISTENCIA URDA

135 Kg mínimo

ESTABILIDADE DIMENSIONAL

Despois 5 lavados a 80° C, 5% máximo

Nº FÍOS URDA

Nº FÍOS TRAMA

GRAO POLIMERIZACIÓN

1.500 d.p.

RESISTENCIA LAVADO E PASADA DO FERRO

GRAMAXE

175 gr/m² mínimo

DESCRICIÓN DA PRENDA

COR

Azul escura

DIMENSIÓN

Varias

ACABADO

Pespunto dobre en laterais do pantalón

CARACTERÍSTICAS

Termofixación fibra poliéster 180°

COLORIDO

DESEÑO

Conxunto formado por pantalón e cazadora azuis. Pantalón con dous petos dianteiros de 18 cm de abertura lateral. Un peto traseiro de 15 cm, con axuste lateral de gomas de 10 cm longo, e peche con botóns

SERIGRAFÍA

Ningunha

camisa mantemento

CARACTERÍSTICAS DO TECIDO

COMPOSICIÓN

Poliéster 67% máximo - algodón 33% mínimo

LIGAMENTO

DENSIDADE URDA

40 fíos/cm mínimo

DENSIDADE TRAMA

26 pasadas/cm mínimo

RESISTENCIA TRAMA

35 Kg mínimo

RESISTENCIA URDA

73 Kg mínimo

ESTABILIDADE DIMENSIONAL

3% máximo

Nº FÍOS URDA

Nº FÍOS TRAMA

GRAO POLIMERIZACIÓN

RESISTENCIA LAVADO E PASADA DO FERRO

GRAMAXE

DESCRICIÓN DA PRENDA

COR

Azul clara

DIMENSIÓNS

P= 38-39, M= 40, G= 41, SG= 42, EX= 43, SEX= 44,
OTROS= 46

ACABADO

CARACTERÍSTICAS

Termofixación fibra poliéster 180°

COLORIDO

DESEÑO

Manga curta. Peche con botóns. Dous petos na parte superior á altura do peito con solapa

SERIGRAFÍA

Categoría profesional no peto superior a 3 cm do bordo con letras de 0,5 cm.

Serigrafía tipo Servizo Galego de Saúde e do Centro Sanitario no peto superior a 5 cm do bordo segundo as especificacións en tinta especial téxtil Pantone 281.

camisa persoal servizos xerais

CARACTERÍSTICAS DO TECIDO

COMPOSICIÓN

Poliéster 67% máximo - algodón 33% mínimo

LIGAMENTO

DENSIDADE URDA

40 fíos/cm mínimo

DENSIDADE TRAMA

26 pasadas/cm mínimo

RESISTENCIA TRAMA

35 Kg mínimo

RESISTENCIA URDA

73 Kg mínimo

ESTABILIDADE DIMENSIONAL

3% máximo

Nº FÍOS URDA

Nº FÍOS TRAMA

GRAO POLIMERIZACIÓN

RESISTENCIA LAVADO E PASADA DO FERRO

GRAMAXE

DESCRICIÓN DA PRENDA

COR

Azul

DIMENSIÓNS

P= 38-39, M= 40, G= 41, SG= 42, EX= 43, SEX= 44,
OTROS= 46

ACABADO

CARACTERÍSTICAS

Especificanse medidas dos talles e colorido do uniforme no anexo.
Todos os ensaios realizados co tecido virán certificados

COLORIDO

DESEÑO

Manga longa. Peche con botóns.
Peto na parte superior esquerda á altura do peito

SERIGRAFÍA

Categoría profesional no peto superior a 3 cm do bordo con letras de 0,5 cm.

Serigrafía tipo Servizo Galego de Saúde e do Centro Sanitario no peto superior a 5 cm do bordo segundo as especificacións en tinta especial téxtil Pantone 281

xersei, chaleco persoal servizos xerais



CARACTERÍSTICAS DO TECIDO

COMPOSICIÓN

Acrílico 50% máximo - lana 50% mínimo

LIGAMENTO

Tecido

DENSIDADE URDA

DENSIDADE TRAMA

RESISTENCIA TRAMA

RESISTENCIA URDA

ESTABILIDADE DIMENSIONAL

Nº FÍOS URDA

Nº FÍOS TRAMA

GRAO POLIMERIZACIÓN

RESISTENCIA LAVADO E PASADA DO FERRO

GRAMAXE

DESCRICIÓN DA PRENDA

COR

Azul mariña

DIMENSIÓNS

A medida do traballador

ACABADO

DESEÑO

Escote en pico

CARACTERÍSTICAS

Especificanse medidas de talles e colorido do uniforme no anexo.

Todos os ensaios realizados co tecido virán certificados

COLORIDO

SERIGRAFÍA

Tipo Servizo Galego de Saúde e do Centro Sanitario no lado esquerdo á altura do peito segundo as especificacións en tinta especial téxtil branca

pantalón

persoal servizos xerais



CARACTERÍSTICAS DO TECIDO

COMPOSICIÓN

Acrílico 50% máximo - lana 50% mínimo

LIGAMENTO

DENSIDADE URDA

DENSIDADE TRAMA

RESISTENCIA TRAMA

RESISTENCIA URDA

ESTABILIDADE DIMENSIONAL

Nº FÍOS URDA

Nº FÍOS TRAMA

GRAO POLIMERIZACIÓN

RESISTENCIA LAVADO E PASADA DO FERRO

GRAMAXE

DESCRICIÓN DA PRENDA

COR

Gris marengo

DIMENSIÓNS

Varias

ACABADO

DESEÑO

Con dúas pinzas en ambos laterais. Peto traseiro no lado dereito pechado con botón. Peche de tapeta con cremalleira. Con formato válido para persoal masculino e feminino, segundo o caso

CARACTERÍSTICAS

Especificanse medidas de talles e colorido do uniforme no anexo.

Todos os ensaios realizados co tecido virán certificados

COLORIDO

SERIGRAFÍA

Ningunha

gravata

persoal servizos xerais

CARACTERÍSTICAS DO TECIDO

COMPOSICIÓN

Tergal

LIGAMENTO

DENSIDADE URDA

DENSIDADE TRAMA

RESISTENCIA TRAMA

RESISTENCIA URDA

ESTABILIDADE DIMENSIONAL

Nº FÍOS URDA

Nº FÍOS TRAMA

GRAO POLIMERIZACIÓN

RESISTENCIA LAVADO E PASADA DO FERRO

GRAMAXE

DESCRICIÓN DA PRENDA

COR

Azul mariña

DIMENSIÓN

ACABADO

CARACTERÍSTICAS

COLORIDO

DESEÑO

SERIGRAFÍA

Ningunha

anorak servizos xerais



SERVIZO
GALEGO
de SAÚDE

Nome do Hospital
Nombre del Hospital



CARACTERÍSTICAS DO TECIDO

COMPOSICIÓN

Exterior: Poliamida e poliuretano - Forro: poliamida

LIGAMENTO

DENSIDADE URDA

DENSIDADE TRAMA

RESISTENCIA TRAMA

RESISTENCIA URDA

ESTABILIDADE DIMENSIONAL

Nº FÍOS URDA

Nº FÍOS TRAMA

GRAO POLIMERIZACIÓN

RESISTENCIA LAVADO E PASADA DO FERRO

GRAMAXE

DESCRICIÓN DA PRENDA

COR

Azul mariña

DIMENSIÓNS

P, M, G, SG, EXG

ACABADO

CARACTERÍSTICAS

COLORIDO

DESEÑO

Válido para traballos no exterior, tanto para resistencia de temperaturas baixas como para a chuvia. Plástico. Pescozo alto con capucha oculta no pescozo. Peche de cremalleira oculto e broches azuis no exterior. Petos laterais de tapeta de dobre costura. Acolchado con canesú nas costas e dianteiro. Dobre puño con axuste interior elástico. Con posibilidade de mangas desmontables

SERIGRAFÍA

Servizo Galego de Saúde e denominación do Centro Sanitario á altura do peito no lado esquerdo en tinta especial téxtil branca

anorak alta visibilidade

CARACTERÍSTICAS DO TECIDO

COMPOSICIÓN

Exterior: Poliamida e poliuretano - Forro: poliamida

LIGAMENTO

Tecido

DENSIDADE URDA

DENSIDADE TRAMA

RESISTENCIA TRAMA

RESISTENCIA URDA

ESTABILIDADE DIMENSIONAL

Nº FÍOS URDA

Nº FÍOS TRAMA

GRAO POLIMERIZACIÓN

RESISTENCIA LAVADO E PASADA DO FERRO

GRAMAXE

DESCRICIÓN DA PRENDA

COR

Azul mariña

DIMENSIÓN

P, M, G, SG, EXG

ACABADO

CARACTERÍSTICAS

Certificado como prenda de alta visibilidade (norma EN 471)

COLORIDO

DESEÑO

Válido para traballos no exterior, tanto para resistencia de temperaturas baixas como para a chuvia. Plástico. Pescozo alto con capucha oculta no pescozo. Peche de cremalleira oculto e broches azuis no exterior. Petos laterais de tapeta de dobre costura. Acolchado con canesú na espalda e dianteiro. Dobre puño con axuste interior elástico. Con posibilidade de mangas desmontables

SERIGRAFÍA

Servizo Galego de Saúde e denominación do Centro Sanitario á altura do peito no lado esquerdo en tinta especial téxtil branca

5.1 GRUPO

buzo de voo (061)



CARACTERÍSTICAS DO TECIDO

GRAMAXE

COMPOSICIÓN

Tecido Nomex III ou similar cosido con fío Nomex ou similar

COR

Azul mariña

DIMENSIÓN

Varias

DESCRICIÓN DA PRENDA

DESEÑO

Ignífugo

PESCOZO ALTO, REFORZOS EN OMBROS E XEONLLOS

Dous petos no peito e dous no baixo, un na manga esquerda

Un axustador interior na cintura e dous nos puños

Peche frontal

Base das pernas con cremalleiras

Cremalleiras ignífugas

Bandas reflectoras e módulos 061 resistentes ás chamas

Posuirá certificación EN 531

SERIGRAFÍA

Servizo Galego de Saúde e categoría profesional no peto superior esquerdo

pantalón (061)



CARACTERÍSTICAS DO TECIDO

GRAMAXE

COMPOSICIÓN

Algodón 64% - Poliéster 33% - Elastomero 3% con cápsulas cerámicas provistas de ións de prata con efecto bacteriostático. Forro: algodón 50% - poliéster 50%

COR

Azul (Pantone 2738 gráficas)

DIMENSIÓNS

36-38-40-42-44-46-48-50-52-54-56-58

DESCRICIÓN DA PRENDA

DESEÑO

Pantalón con pinzas e peche por cremalleira

Reforzos nos xeonllos cun acolchado polo interior

Elástico na parte posterior da cintura

Dous petos dianteiros e un traseiro colocado na parte dereita

Material retrorreflector:

Cor: prata

Ancho: 50mm

Norma: EN 471

Lavados: 60 ciclos industriais/100 ciclos domésticos

SERIGRAFÍA

Logos Servizo Galego de Saúde e 061, un á altura da ingua esquerda e outro no peto posterior.

Dúas cintas reflectoras de 50mm de ancho en cada perna colocadas segundo a normativa EN 471

polo manga curta (061)



CARACTERÍSTICAS DO TECIDO

GRAMAXE

220 gr/m²

COMPOSICIÓN

50% algodón piqué + 50% poliéster

COR

Branca

DIMENSIÓN

S, M, L, XL, XXL, 3XL

DESCRICIÓN DA PRENDA

DESEÑO

Pescozo redondo camiseiro con peche central por botóns

Manga curta con elástico e tecido retrorreflector de 25 mm de ancho en cada unha, situada por enriba do bordo

Material retrorreflector:

Cor prata

Ancho 25 mm

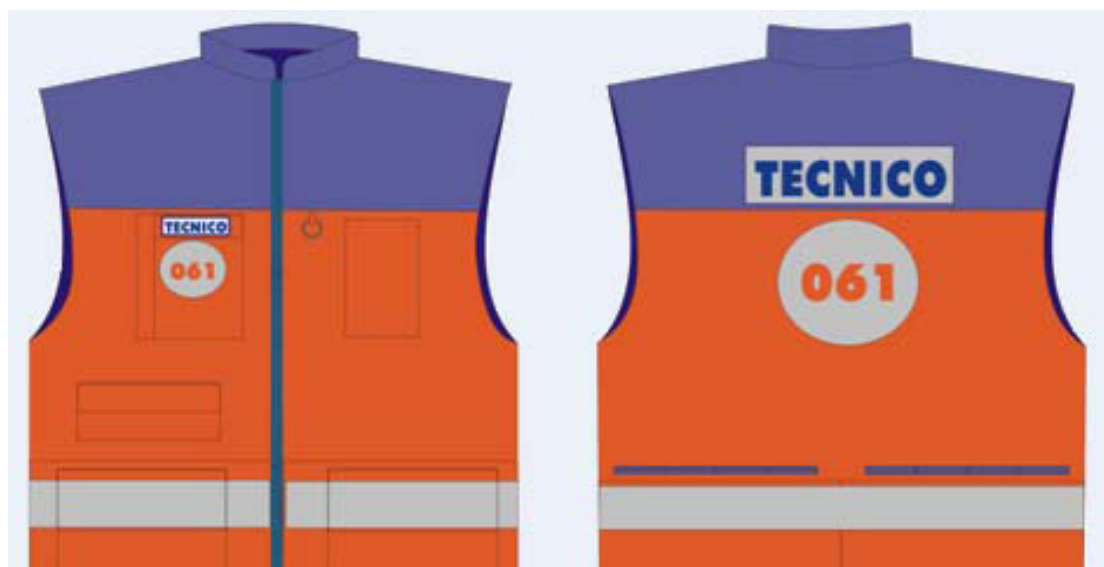
Norma EN 471

Lavado 50 ciclos industriais /100 ciclos

SERIGRAFÍA

Logos Servizo Galego de Saúde e 061 en peito esquerdo e mangas (061 bordado sobre cinta reflectora). Sobre o logo do peito irá a categoría

chaleco (061)



CARACTERÍSTICAS DO TECIDO

GRAMAXE

Azul: 220 gr/m² - laranxa: 240 gr/m²

COMPOSICIÓN

Tecido azul: 100% nailon + laminado - Tecido laranxa: 100% poliéster

Forro: 100% poliéster

COR

Azul Pantone 2738 (gráficas)

Laranxa flúor (alta visibilidade EN 471)

DIMENSIÓN

S, M, L, XL, XXL, 3XL

DESCRICIÓN DA PRENDA

DESEÑO

Prendas sen mangas, impermeable, transpirable e resistente ás roturas. Peches dianteiros por cremalleira de dobre dirección. Esta prenda está composta de dous dianteiros, un lombo e forro. Dous petos grandes con tapa na parte dianteira a cada lado da cremalleira na súa parte máis baixa, un no peito dereito porta documentos e bolígrafo, un na zona media para material vario e un nos dianteiros esquerdos para a emisora con suxeitador para a antena. Dous petos amplos no lombo á altura da cintura con peche por cremalleira dobre. Dous petos interiores, un en cada dianteiro. As bandas reflectoras irán colocadas segundo norma UNE-EN 471 clase II. Tratamento teflón antimancha. **Tecido azul:** Resistencia á rotura: 950 n urda, 900 n trama - Impermeabilidade: columna de auga de 10.000 mm (ISO 811) - Transpirabilidade: +20m² pa/w (ISO 11092) **Tecido laranxa flúor:** Resistencia á rotura: 1250n urda, 840n trama - Impermeabilidade: +20m² pa/w (ISO 11092) **Material retroreflector:** Cor prata - Ancho: 50mm - Norma: EN 471 clase II - Lavados: 60 ciclos industriais/100 ciclos domésticos

SERIGRAFÍA

Logos Servizo Galego de Saúde e 061 sobre dianteiros esquerdos, en pequeno. Logos grandes no lombo. Sobre o logo do 061 do peito irá a categoría bordada en laranxa sobre fondo branco. Sobre o logo do lombo aparecerá a categoría nun módulo termoselado de 295 x 70 mm

traxe de augas (061)



CARACTERÍSTICAS DO TECIDO

GRAMAXE

220 gr/m²

COMPOSICIÓN

Poliamida 35% + poliuretano 65%

COR

Azul Pantone 2738 (gráficas) - Laranxa flúor (alta visibilidade EN 471)

DIMENSIÓNS

S, M, L, XL, XXL, 3XL

DESCRICIÓN DA PRENDA

DESEÑO

Chaqueta tamaño tres cuartos, impermeábel 100% con costuras seladas pola alta frecuencia.

Peche dianteiro por cremalleira e dobre tapeta, exterior azul e laranxa flúor.

Esta prenda está composta de dous dianteiros, un lombo, mangas de corte ranglan, pescozo alto, e capucha.

Dous petos na parte dianteira.

Pantalón: cor azul Pantone 2738 (gráficas). Ancho con elástico de axuste en xarra. Costuras seladas por alta frecuencia. Cremalleiras de 33 cm. nos baixos do pantalón.

Tecidos en cor laranxa (alta visibilidade) e azul Pantone 2738 (gráficas)

As cintas reflectoras irán colocadas segundo a norma UNE-EN 471

(Prenda para certificar segundo norma UNE-EN 471 clase III)

SERIGRAFÍA

Logos Servizo Galego de Saúde e 061, (pequenos) un sobre o dianteiro esquerdo e un en cada manga, (grande) un no lombo. Sobre o logo do 061 do peito irá o cargo técnico serigrafiado sobre tecido reflector. Sobre o do lombo aparecerá a categoría nun módulo do mesmo material de 295 x 70 mm

xersei (061)



CARACTERÍSTICAS DO TECIDO

GRAMAXE

COMPOSICIÓN

Acrílico 70% - la 30%

COR

Azul (Pantone 2738 gráficas)

DIMENSIÓNS

XS, S, M, L, XL, XXL, 3XL

DESCRICIÓN DA PRENDA

DESEÑO

Prenda confeccionada en tea tecida de fiadura, punto náutico con pescozo alto redondo e peche por cremalleira. Puños, pescozo e baixos con tecido dobre. Reforzos de tea en ombros e cóbados.

Material retrorreflector:

Cor prata

Norma EN 471

Lavado 50 ciclos industriais / ciclos

SERIGRAFÍA

Logos Servizo Galego de Saúde e 061 en peito esquerdo e mangas (061 bordado sobre cinta 3M 9910). Baixo o logo do peito irá a categoría. Na manga esquerda e a 3 cm do logo 061 (parte baixa), unha tira bordada coas bandeiras de Galicia, España e Europa. Na dianteira dereita leva o logo Servizo Galego de Saúde bordado en cor azul sobre fondo branco

anorak (061)



CARACTERÍSTICAS DO TECIDO

GRAMAXE

Azul: 220 gr/m² - Laranxa: 240 gr/m²

COMPOSICIÓN

Tecido azul: 100% nailon + laminado - Tecido laranxa: 100% poliéster

Forro: poliéster 100%

COR

Azul Pantone 2738 (escala de gráficas) - Laranxa flúor de alta visibilidade

DIMENSIÓN

S, M, L, XL, XXL, 3XL

DESCRICIÓN DA PRENDA

DESEÑO

Chaqueta tamaño tres cuartos, impermeable, transpirable e resistente ás roturas. Peche dianteiros por cremalleira de dobre dirección e tapeta. Esta prenda está composta de dous dianteiros, un lombo, mangas de corte ranglan, pescozo alto, capucha e forro acolchado. Dous petos na parte dianteira e dous interiores colocados sobre o forro. Esta prenda está forrada con tecido acolchado de cor laranxa para protexer do frío.

As cintas reflectoras irán colocadas segundo a norma UNE-EN 471.

(Prenda para certificar segundo norma UNE-EN 471 clase III). Tratamento teflón antimancha.

Tecido azul: Resistencia á rotura: 950 n urda, 900 n trama - Impermeabilidade: columna de auga de 10000 mm (ISO 811) - Transpirabilidade: +20m² pa/w (ISO 11092) **Tecido laranxa flúor:** Resistencia á rotura: 1250n urda, 840n trama - Impermeabilidade: +20m² pa/w (ISO 11092) **Material retroreflector:** Cor prata - Ancho: 50mm - Norma: EN 471 clase II - Lavados: 60 ciclos industriais/100 ciclos domésticos

SERIGRAFÍA

Logos Servizo Galego de Saúde e 061, (pequenos) un sobre os dianteiros dereitos e un en cada manga, (grande) un no lombo. Sobre o logo do 061 do peito irá á categoría profesional bordada en cor azul con fondo branco. Sobre o logo do lombo aparecerá a categoría nun módulo termoselado de 295 x 70 mm

forro polar (P.A.C.)



SERVIZO
GALEGO
de SAÚDE



CARACTERÍSTICAS DO TECIDO

GRAMAXE

360 g/m² (+/- 5%) norma UNE 5114

COMPOSICIÓN

100% poliéster

COR

Verde oliva

DIMENSIÓN

Varias

DESCRICIÓN DA PRENDA

DESEÑO

Dianteira: cun corte na parte superior e con cremalleira desde o corte ata o final do pescozo.

Pescozo cheminea para muller e pescozo de tira para home. Mangas pegadas

Resistencia ao pilling (14400cicli) >= 3/4 norma bs 5811

ESTABILIDADE DIMENSIONAL:

Resistencia ao vapor: Lonxitudinal -3% norma DIN 53894 T2 - Transversal: -3%

Lavado en auga: Lonxitudinal -3% norma ISO 5077/ISO 6330 - Transversal: -3%

Lavado en seco: Lonxitudinal -3% norma ISO 3175 - Transversal: -3%

SERIGRAFÍA

Servizo Galego de Saúde en dianteiro, na parte superior esquerda

chaleco (P.A.C.)



SERVIZO
GALEGO
de SAÚDE



CARACTERÍSTICAS DO TECIDO

GRAMAXE

250 gr/m² norma UNE 40339

COMPOSICIÓN

Algodón / poliéster con cápsulas cerámicas provistas de ións de prata con efecto bacteriostático.

Algodón 64% - poliéster 33%. Forro: algodón 50% - poliéster 50%

COR

Verde pistacho

DIMENSIÓN

Varias

DESCRICIÓN DA PRENDA

DESEÑO

Dianteira: con escote pico, cremalleira oculta, peche exterior con broches. Dous petos inferiores de plastón con fol e con outros dous de cremalleira incorporados sobre os mesmos. Na parte superior un peto de cremalleira no lado esquerdo cun peto incorporado sobre o bordo dereito do mesmo para móvil.

Lombo: con escote redondo cun corte na parte inferior segundo modelo, lixeiramente máis longa que a dianteira

Forro interior: de algodón/poliéster no mesmo ton

Densidade: 35 fíos/25 pasadas por cm norma UNE-EN 1049-2. Ancho:150 cm

Resistencia á tracción: trama: 510, urda: 400. Límites: Trama > 400 urda > 400

Norma: UNE-EB ISO 13934-1

Estabilidade dimensional: Trama: 1,5%, urda:3%

Límites: Trama +/-3%, urda +/- 3%

SERIGRAFÍA

Servizo Galego de Saúde na parte superior esquerda á altura do peito e categoría profesional entre as dúas bandas reflectoras no lombo

pantalón (P.A.C.)



CARACTERÍSTICAS DO TECIDO

GRAMAXE

250 gr/m² norma UNE 40339

COMPOSICIÓN

Algodón/poliéster con cápsulas cerámicas provistas de ións de prata con efecto bacteriostático.

Algodón 64% - poliéster 33%. Forro: algodón 50% - poliéster 50%

COR

Verde pistacho

DIMENSIÓN

Varias

DESCRICIÓN DA PRENDA

DESEÑO

Dianteira: con pinzas e petos en ambos lados, un peto no lateral dereito con tapeta, reforzos acolchados en xeonllos, prego de 6 cm de profundidade na parte inferior cun longo en vertical de 25 cm, recollido con peche de velcro

Traseira: cueira con reforzo acolchado, pinzas cosidas e peto en parte superior dereita

Cintura: con gomas de 11cm a cada lado e 5 presillas

Densidade: 35 fíos/25 pasadas por cm norma UNE-EN 1049-2. Ancho:150 cm

Resistencia á tracción: Trama: 510, urda: 400 - Límites: trama > 400 urda > 400

- Norma UNE-EN ISO 13934-1

Estabilidade dimensional: Trama:1,5%, urda: 3% - Límites: trama +/-3%, urda +/- 3% - Norma UNE-EN 25007

Reforzos: tecido sanforizado con acabado laminado (para evitar humidades)

SERIGRAFÍA

Ningunha

polo manga curta (P.A.C.)



SERVIZO
GALEGO
de SAÚDE



CARACTERÍSTICAS DO TECIDO

GRAMAXE

220 gr/m²

COMPOSICIÓN

Algodón piqué 50% - poliéster 50%

COR

Verde oliva

DIMENSIÓN

S, M, L, XL, XXL, 3XL

DESCRICIÓN DA PRENDA

DESEÑO

Pescozo redondo camiseiro con peche central por botóns.

Manga curta con elástico e tecido retrorreflector de 25 mm de ancho en cada unha, situada por enriba do bordo

Material retrorreflector:

Cor prata

Ancho 25 mm

Norma EN 471

Lavado 50 ciclos industriais/100 ciclos

SERIGRAFÍA

Servizo Galego de Saúde no peito esquerdo e mangas (bordado sobre cinta reflectora).

Sobre o logo do peito irá a categoría

anorak (P.A.C.)



SERVIZO
GALEGO
de SAÚDE



CARACTERÍSTICAS DO TECIDO

GRAMAXE

240 gr/m²

COMPOSICIÓN

Nailon 100% + laminado. Forro: poliéster 100%

COR

Verde oliva e pistacho

DIMENSIÓN

Varias

DESCRICIÓN DA PRENDA

DESEÑO

Chaqueta tamaño tres cuartos, impermeable, transpirable e resistente ás roturas, peche dianteiros por cremalleira de dobre dirección e tapeta.

Esta prenda está composta de dous dianteiros, un lombo, mangas de corte ranglan, pescozo alto, capucha e forro acolchado.

Dous petos na parte dianteira laterais e dous interiores colocados sobre o forro.

Esta prenda está forrada con tecido acolchado de cor verde para protexer do frío.

As cintas reflectoras irán colocadas segundo a norma UNE-EN 471.

(Prenda para certificar segundo norma UNE-EN 471 clase III). Tratamento teflón antimancha

Tecido: Resistencia á rotura: 950 n urda, 900 n trama. Impermeabilidade: columna de auga de 10000 mm (ISO 811). Transpirabilidade: +20m² pa/w (ISO 11092)

SERIGRAFÍA

Servizo Galego de Saúde en dianteiro esquerdo á altura do peito e categoría profesional sobre a banda reflectora no lombo

bota (061)

DESCRIPCIÓN DA PRENDA

COR

Negra

DIMENSIÓN

Talles 36 a 49

COMPOSICIÓN

Pel natural ou sintética

ACABADO

Fabricado en pel hidrofugada con membrana de gore tex ou similar. Antiestático.
Punteira de seguridade de aceiro. Resistencia máxima da sola ao esvaramento.
Lixeiro, transpirable e antibacteriano. Cuña duns 3 cm en talón.
Lingüeta anti-escouras. Resistente ao impacto

SERIGRAFÍA

DESEÑO

Bota

CARACTERÍSTICAS

Sola de poliuretano compacto antiestático. Fol e pescozo de nobuk ou similar.
Hidrofugada. Broches antioxidantes. Cordóns hidrofugados. Soleta.
Illante do frío, absorción de enerxía e resistente a hidrocarburos

NORMATIVA

RD 773/1997 de Equipos De Protección Individual e posterior vixente - EPI categoría II
EN 20344: requisitos e métodos de ensaio para o calzado de seguridade, de protección e traballo de uso profesional
EN 20345: resistencia do calzado de seguridade
EN 20346: especificacións para o calzado de protección de uso profesional

calzado persoal sanitario e celadores



DESCRICIÓN DA PRENDA

COR

Branca

DIMENSIÓN

Numeración estándar

COMPOSICIÓN

Pel natural ou sintética ou microfibra

ACABADO

Zapato pechado (microperforado ou non). Antiestático. Resistencia da sola ao esvaramento lixeiro e con grosor que dificulte a perforación. Transpirable e lavable. Antibacteriano. Cuña duns 3 cm en talón. Axustado ao peito do pé por medio de velcro ou similar. Soleta de rizo de algodón transpirable, antifungos, antibacteriana e antiestática

SERIGRAFÍA

Servizo Galego de Saúde na tira de suxeición

DESEÑO

CARACTERÍSTICAS

Deberase incluír **ficha técnica** na que se recollan as probas e normas de referencia que se aplican para a súa fabricación así como os valores de todas as probas ás que foi sometido (resistencias, coeficientes de antiesvaramento, niveis de protección, etc.)

Deberase incluír **ficha informativa** acerca de: forma de almacenamento, uso, limpeza e mantemento

NORMATIVA

RD 773/1997 de Equipos De Protección Individual e posterior vixente- EPI categoría II

EN 20344: Requisitos e métodos de ensaio para o calzado de seguridade, de protección e traballo de uso profesional

EN 20346: Especificacións para o calzado de protección de uso profesional

calzado persoal cociña



DESCRICIÓN DA PRENDA

COR

Branca

DIMENSIÓN

Numeración estándar

COMPOSICIÓN

Pel, natural ou sintética, ou microfibra

ACABADO

Fabricado en pel natural ou sintética con tratamento hidrófugo. Antiestático.

Punteira reforzada en material non pesado. Resistencia máxima da sola ao esvaramento.

Lixeiro, transpirable, lavable e antibacteriano.

Cuña duns 3 cm en talón

SERIGRAFÍA

Servizo Galego de Saúde no peito do pé

DESEÑO

zapato pechado (non microperforado)

CARACTERÍSTICAS

Deberase incluír **ficha técnica** na que se recollan as probas e normas de referencia que se aplican para a súa fabricación así como os valores de todas as probas ás que foi sometido (resistencias, coeficientes de antiesvaramento, niveis de protección, etc)

Deberase incluír **ficha informativa** acerca de: forma de almacenamento, uso, limpeza e mantemento

NORMATIVA

RD 773/1997 de Equipos De Protección Individual e posterior vixente- EPI categoría II

EN 20344: Requisitos e métodos de ensaio para o calzado de seguridade, de protección e traballo de uso profesional

EN 20346: Especificacións para o calzado de protección de uso profesional

calzado mantemento e ortopedia



DESCRIPCIÓN DA PRENDA

COR

Negra

DIMENSIÓN

Numeración estándar

COMPOSICIÓN

Pel natural ou sintética

ACABADO

Fabricado en pel fácilmente lavable. Antiestático punteira de seguridade en material non pesado.

Resistencia máxima da sola ao esvaramento.

Lixeiro, transpirable e antibacteriano.

Cuña duns 3 cm en talón. Lingüeta anti-escouras

SERIGRAFÍA

DESEÑO

Bota pechada (non microperforado)

CARACTERÍSTICAS

Deberase incluír **ficha técnica** na que se recollan as probas e normas de referencia que se aplican para a súa fabricación así como os valores de todas as probas ás que foi sometido (resistencias, coeficientes de antiesvaramento, niveis de protección, etc)

Deberase incluír **ficha informativa** acerca de: forma de almacenamento, uso, limpeza e mantemento

NORMATIVA

RD 773/1997 de Equipos De Protección Individual e posterior vixente- EPI categoría II

EN 20344: Requisitos e métodos de ensaio para o calzado de seguridade, de protección e traballo de uso profesional

EN 20345: Resistencia do calzado de seguridade

EN 20346: Especificacións para o calzado de protección de uso profesional

zapato persoal servizos xerais



DESCRIPCIÓN DA PRENDA

COR

Negra

DIMENSIÓN

Numeración estándar

COMPOSICIÓN

Pel natural ou sintética

ACABADO

Fabricado en pel fácilmente lavable. Antiestático.

Punteira de seguridade en material non pesado.

Resistencia máxima da sola ao esvaramento. Lixeiro, transpirable, antibacteriano.

Cuña duns 3 cm en talón. Axustable con cordóns

SERIGRAFÍA

DESEÑO

Zapato pechado

CARACTERÍSTICAS

Deberase incluír **ficha técnica** na que se recollan as probas e normas de referencia que se aplican para a súa fabricación, así como os valores de todas as probas ás que foi sometido (resistencias, coeficientes de antiesvaramento, niveis de protección, etc)

Deberase incluír **ficha informativa** acerca de: forma de almacenamento, uso, limpeza e mantemento

NORMATIVA

EPI categoría II

EN 20344: Requisitos e métodos de ensaio para o calzado de seguridade, de protección e traballo de uso profesional

EN 20347: Especificacións para o calzado de traballo de uso profesional

botín persoal sanitario con atención domiciliaria e P.A.C.



DESCRICIÓN DA PRENDA

COR

Negra

DIMENSIÓN

Numeración estándar

COMPOSICIÓN

Pel natural ou sintética

ACABADO

Fabricado en pel natural ou sintética. Antiestático. Resistencia da sola ao esvaramento.

Lixeiro, transpirable e lavable. Antibacteriano. Cuña duns 3 cm de talón.

Axustado ao peito do pé por medio de velcro ou similar. Soleta de rizo de algodón transpirable, antifungos, antibacteriana e antiestática

SERIGRAFÍA

DESEÑO

Botín pechado

CARACTERÍSTICAS

Deberase incluír **ficha técnica** na que se recollan as probas e normas de referencia que se aplican para a súa fabricación así como os valores de todas as probas ás que foi sometido (resistencias, coeficientes de antiesvaramento, niveis de protección, etc)

Deberase incluír **ficha informativa** acerca da forma de almacenamento, uso, limpeza e mantemento

NORMATIVA

RD 773/1997 de Equipos De Protección Individual -EPI categoría II

EN 20344: Requisitos e métodos de ensaio para o calzado de seguridade, de protección e traballo de uso profesional

EN 20347: Especificacións para o calzado de traballo de uso profesional

chancletas de goma cociña

DESCRIPCIÓN DA PRENDA

COR

Branca / azul

DIMENSIÓN

Numeración estándar

COMPOSICIÓN

Goma

ACABADO

Zapato de goma pechado non microperforado

SERIGRAFÍA

DESEÑO

Deseño específico para cubrir calzado de cociña con máxima resistencia ao esvaramento

CARACTERÍSTICAS

Deberase incluír **ficha técnica** na que se recollan as probas e normas de referencia que se aplican para a súa fabricación así como os valores de todas as probas ás que foi sometido (resistencias, coeficientes de antiesvaramento, niveis de protección, etc)

Deberase incluír **ficha informativa** acerca da forma de almacenamento, uso, limpeza e mantemento

NORMATIVA

RD 773/1997 de Equipos De Protección Individual e posterior vixente

zoco cirúrxico



DESCRIPCIÓN DA PRENDA

COR

Verde

DIMENSIÓN

Talles de 34 a 46

COMPOSICIÓN

Poliuretano de baixa densidade

ACABADO

Zoco de poliuretano monocasco e anatómico. Microperforado. Antiestático e antiesvaramento.
Apto para lavado en lavadora. Esterilizable ata 130° C.
Permanencia antiestatismo tras o lavado

SERIGRAFÍA

Servizo Galego de Saúde no peito do pé

DESEÑO

Zoco anatómico con tira posterior de suxeición.
Microperforado nos laterais para evitar a penetración directa dentro do calzado dos líquidos ou fluídos

CARACTERÍSTICAS

Deberase incluír **ficha técnica** na que se recollan as probas e normas de referencia que se aplican para a súa fabricación así como os valores de todas as probas ás que foi sometido (resistencia, coeficientes de antiesvaramento, niveis de protección, etc.)

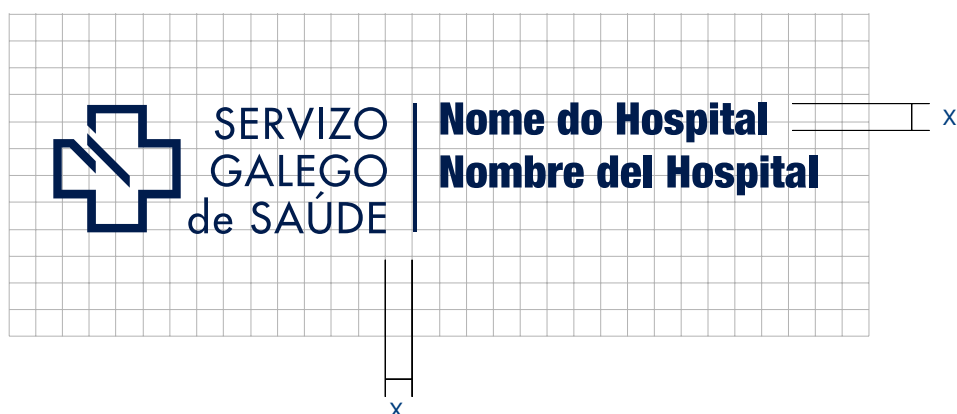
Deberase incluír **ficha informativa** acerca da forma de almacenamento, uso, limpeza e mantemento

NORMATIVA

RD 773/1997 de Equipos De Protección Individual e posterior vixente

DESCRIPCIÓN DA SERIGRAFÍA SERVIZO GALEGO DE SAÚDE COA DENOMINACIÓN DO CENTRO

- Cor: Pantone 281
- Tipoloxía da letra do SERVIZO GALEGO DE SAÚDE: **FUTURA NORMAL**
- Tipoloxía da letra do Centro: a denominación nunha ou dúas liñas será **HELVÉTICA NEUE BLACK CONDENSED**
- Tipoloxía da localidade: **HELVÉTICA NEUE BOLD CONDENSED**
- A denominación do Centro poderá ocupar dúas liñas, sendo a segunda ou a terceira, segundo a lonxitude da denominación do Centro, para a localidade que corresponda
- A proporción entre a cruz e as letras será a indicada na imaxe seguinte
- O estampado se rexirá polo tamaño definido na ficha da prenda



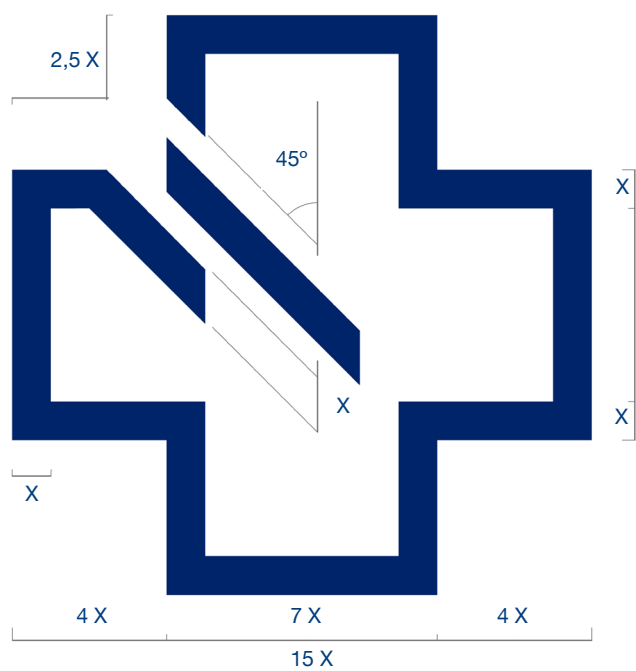
**DESCRICIÓN DA SERIGRAFÍA SERVIZO GALEGO DE SAÚDE
COA DENOMINACIÓN DO CENTRO SERIADA**

- Cor: Pantone 281
- Tipoloxía da letra do SERVIZO GALEGO DE SAÚDE: **FUTURA NORMAL**
- Tipoloxía da letra do Centro: a denominación nunha ou dúas liñas será **HELVÉTICA NEUE BLACK CONDENSED**
- Tipoloxía da localidade: **HELVÉTICA NEUE BOLD CONDENSED**
- A denominación do Centro poderá ocupar dúas liñas, sendo a segunda ou a terceira, segundo a lonxitude da denominación do Centro, para a localidade que corresponda
- O estampado repetirase na forma indicada na ficha da prenda

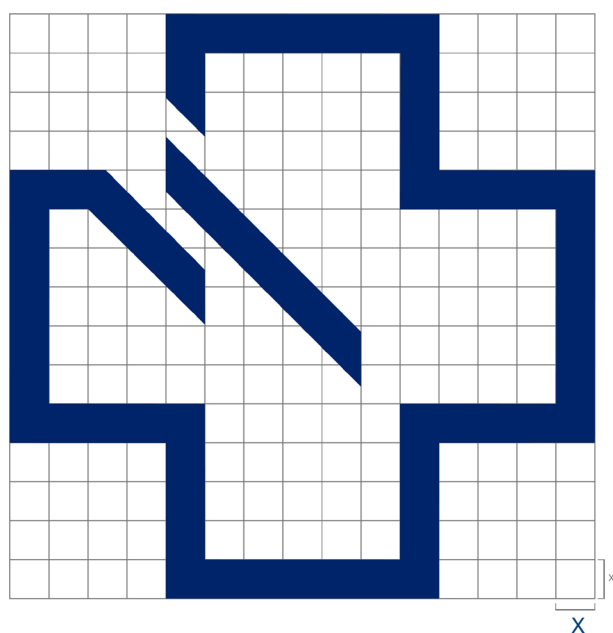


DESCRIPCIÓN DA SERIGRAFÍA DO SÍMBOLO

- Proporções da simboloxía



Referencia:X



Referencia:X

DESCRICIÓN DA SERIGRAFÍA TIPO PARA A UNIFORMIDADE E ROUPA DE DOENTES

- No peto superior a 5 cm do bordo situarase o símbolo do Servizo Galego de Saúde e a denominación do Centro Sanitario en 3 liñas se fose preciso, sendo a segunda ou a terceira para a localidade que corresponda, se a denominación do Centro ocupa dúas liñas.
- Comporase de:
 - Símbolo do SERVIZO GALEGO DE SAÚDE cunha altura de 1,8 cm
 - A denominación do SERVIZO GALEGO DE SAÚDE, en tipografía **FUTURA NORMAL** de 0,5 cm de altura
 - Despois da barra, nas dúas primeiras liñas, a denominación do Centro en tipografía **HELVÉTICA NEUE BLACK CONDENSED** de 0,3 cm de altura. Para a localidade, a segunda ou terceira liña, empregaremos a tipografía **HELVÉTICA NEUE BOLD CONDENSED**.
- A lonxitude total da estampación non superará os 9,5 cm.



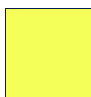






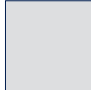
SERVIZO
GALEGO
de SAÚDE

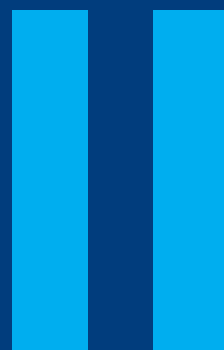
Nome do Hospital
Nombre del Hospital
Localidade Localidad

MEDIDAS EN CM

UNIFORMIDADE		T. SP	T. P	M	G	T SG	T EG	T SEXG
Chaqueta	ancho	57	60	62	69	72	76	80
	longo	70	72	74	76	80	82	84
Pantalón	ancho	61	61	63	67	69	72	76
	longo	105	108	110	113	118	120	122
Bata	longo	102	104	108	110	112	114	116
Chaqueta unisex	longo	77	79	83	85	87	89	91

CÓDIGO DE CORES DA UNIFORMIDADE

Enfermería	Pantone 12 - 0626	
Aux. Enfermería	Pantone 14 - 1045	
Celador	Pantone 15 - 4105	
Técnico	Pantone 14 - 1506	
Grupo D	Pantone 13 - 6008	
Listas uniforme pinche	Pantone 19 - 4150	
Chaqueta ¾	Pantone 12 - 0000	
Limpeza	Pantone 14- 4103	



COMPOSICIÓN DA UNIFORMIDADE

Dependendo das categorías profesionais, o uniforme comporase de:

Persoal facultativo

- > Pixama: pantalón e casaca
- > Bata
- > Calzado xenérico

Enfermaría, auxiliares de enfermaría, técnicos, celadores, PSX, persoal de costura, gobernante, etc.

- > Pixama: pantalón e casaca
- > Chaqueta $\frac{3}{4}$ (sen pescozo con botóns)
- > Zapato xenérico

Persoal administrativo A, B, C ou D

- > Chaqueta $\frac{3}{4}$ unisex da cor correspondente ao grupo A, B, C ou D con atención ao usuario e con desenvolvemento funcional para o que se precisa de protección por motivos hixiénicos da súa roupa persoal a criterio da Dirección do Centro

Cociñeiros, pinches, lavadeiras, pasadoras do ferro, limpadoras

- > Pixama: pantalón e casaca
- > Sudadeira branca
- > Zapato específico, non microperforado
- > Pico e mandil para cociñeiros
- > Chaleco isotérmico
- > Mandil pinches

Persoal de mantemento

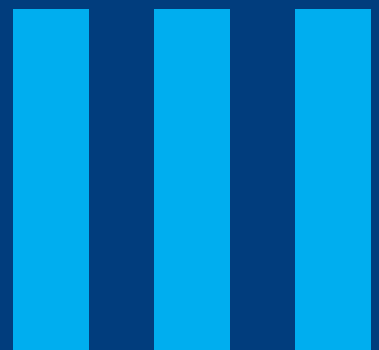
- > Cazadora e pantalón
- > Camisa
- > Calzado específico

Condutores, carteiros, encargados turno, persoal subalterno, recepción

- > Camisa
- > Gravata
- > Xerse ou chaleco
- > Pantalón ou saia
- > Calzado específico

Anorak para o persoal, a criterio da Dirección do Centro, que realiza saídas ao exterior con bandas reflectoras se fose necesario

Traxe de augas para o persoal de mantemento ou outras categorías que realice funcións á intemperie



PROTOCOLO DE ENTREGA DE UNIFORMIDADE

ENTREGA DA NOVA UNIFORMIDADE AO PERSOAL

a) Persoal de plantilla

- > Todo o persoal de plantilla do Centro, no momento do inicio da súa relación laboral, recibirá tres uniformes acordes coa súa categoría profesional e o calzado (un par).
- > O persoal sanitario e celadores do Centro recibirán bianualmente, para reposición, un uniforme completo e calzado.
- > O persoal das categorías correspondentes a pinches de cociña, lavadeiras, pasadoras do ferro, cociñeiros e persoal de mantemento recibirá anualmente un uniforme e calzado para a súa reposición.
- > Calquera solicitude de uniforme do cadro de persoal independente da entrega anual producida por circunstancias especiais (perdas, roturas, etc.) irá acompañada da petición escrita correspondente, e asinada polo responsable da unidade ou servizo e a entrega do uniforme ou calzado deteriorado.
- > O Servizo de Lencería procederá á retirada da uniformidade por fin de vida útil e no suposto da existencia de máis de 6 uniformes en circulación por traballador.
- > O Servizo de Lencería procederá á marcaxe da uniformidade.
- > O persoal de plantilla unha vez finalizada a súa relación laboral co centro (por traslado, xubilación, excedencia, etc.) procederá de forma obrigatoria á devolución da uniformidade no Servizo de Lencería

b) Persoal eventual

> Calquera solicitude inicial de uniforme para o persoal eventual virá acompañada da certificación de Recursos Humanos correspondente ou coa solicitude da xefatura da área ou servizo correspondente, coa indicación da duración do contrato. O persoal contratado asinará en lencería o correspondente compromiso de devolución ao finalizar a súa relación co Centro.

- > A cada traballador eventual se lle entregarán:
 - Dous uniformes ao inicio da relación laboral, conforme á categoría profesional do traballador
A reposición do mesmo realizarase unha vez cumpridas 464 xornadas efectivas de traballo
 - Un calzado ao inicio da relación laboral, conforme á categoría profesional do traballador

USO DA UNIFORMIDADE:

- > O persoal, á recepción da uniformidade, comprométese tanto ao seu coidado como ao correcto uso da mesma
- > O uso da uniformidade está restrinxido ao ámbito do Servizo Galego de Saúde
- > O uso da uniformidade e calzado, correspondente á área cirúrxica é exclusivo de dita área

A Dirección do Centro arbitrará as medidas oportunas para o cumprimento do uso correcto da uniformidade polo persoal, conforme á área de traballo correspondente.

MEDIDAS EN CM

PIXAMA ADULTO		T. SP	T. P	M	G	T SG	T EG	T SEXG
Chaqueta	ancho	57	60	62	69	72	76	80
	longo	70	72	74	76	80	82	84
Pantalón	ancho	61	61	63	67	69	72	76
	longo	105	108	110	113	118	120	122

PIXAMA NENO		T. P	M	G	T SG	T EG
Chaqueta	longo	42	52	61	69	77
Pantalón	longo	55	71	85	94	98

CÓDIGO DE CORES DA ROUPA DA CAMA E ASEO

Saba pequena Pantone 12 - 0106 

Toalla baño Pantone 13 - 4103 

Saba neno rosa Pantone 12 - 2906 

CÓDIGO DE CORES DA ROUPA DE QUIRÓFANO

**Bata e pixama quirófono verde,
saba pechada e panos** Pantone 18 - 6024 

**Saba aberta
e pano con orificio** Pantone 16 - 6330 

PROTOCOLO PARA O RECAMBIO DA ROUPA DAS CAMAS E DOS DOENTES NO SERVIZO GALEGO DE SAÚDE

Como norma xeral establécense como criterios básicos para o recambio da roupa do doente:

- > Alta hospitalaria
- > Necesidades asistenciais específicas
- > Presencia de manchas

A reposición tendo en conta cada artigo será a seguinte:

1. **Reposición de sabas e fundas de almofada:** a saba e a funda da almofada, cambiaranse todos os días. Os domingos e festivos, nos supostos nos que o doente non sufra encamación de forma continuada, non será necesario o seu recambio. No suposto de que unha alta se coñeza coa debida antelación, procurarase que o recambio da roupa se produza á alta do doente.
2. **Reposición de mantas:** realizarase a reposición de forma semanal.
3. **Reposición de colchas:** realizarase cada 3 días.
4. **Reposición de almofadas:** realizarase a reposición ao alta do doente.
5. **Reposición de funda de almofada plastificada:** realizarase de forma semanal ou á alta do doente.
6. **Reposición de cubre-colchón de rizo plastificado:** realizarase en función das necesidades e características do doente.
7. **Reposición de toalla de lavabo e baño:** realizarase de forma diaria.
8. **Reposición de camisón e pixama:** a reposición será diaria.
9. **Reposición de colchón:** realizarase a criterio da supervisora da unidade quen asinará a baixa correspondente cando remate a súa vida útil

CONSELLOS DE USO DAS PRENDAS

- > As prendas deben ser utilizadas para o uso para o que foron concebidas. En concreto non se utilizarán prendas das camas para limpeza do chan, carros, equipamentos ou similares
- > Nunca se producirá arrastre das prendas polo chan
- > Os centros deberán pór en marcha as medidas oportunas encamiñadas á segregación da roupa sucia en orixe por prendas, en orden ao estipulado no apartado “5.1.1. Segregación”, da “Guía De Procedementos Para o Control Hixiénico-Sanitario das Lavanderías do Medio Hospitalario” editada pola Dirección Xeral de Saúde Pública en decembro de 2003
- > No suposto de traslados en ambulancia dos doentes a domicilio ou a outro centro hospitalario recoméndase como norma xeral o uso de sabas e camisóns rexeitables, co fin de evitar as perdas de ditas prendas

