

ACTIVIDADE ASISTENCIAL

» (Continuación)

Hospitalización a Domicilio

Ingresos	193
Estadías	3.860
Consultas médicas	1.089
Consultas enfermaría	2.137
Estadía media	20,00

Probas complementarias

Anatomía Patolóxica	38.230
Bioquímica	3.696.353
Hematoloxía	394.052
Microbioloxía	71.443
Radioloxía	159.866
Neurofisioloxía	8.039

INVESTIGACIÓN

Número de ensaios clínicos novos	16
Número de estudos observacionais novos	19

PUBLICACIÓNS

Número de publicacións	92
------------------------	----

DOCENCIA E FORMACIÓN

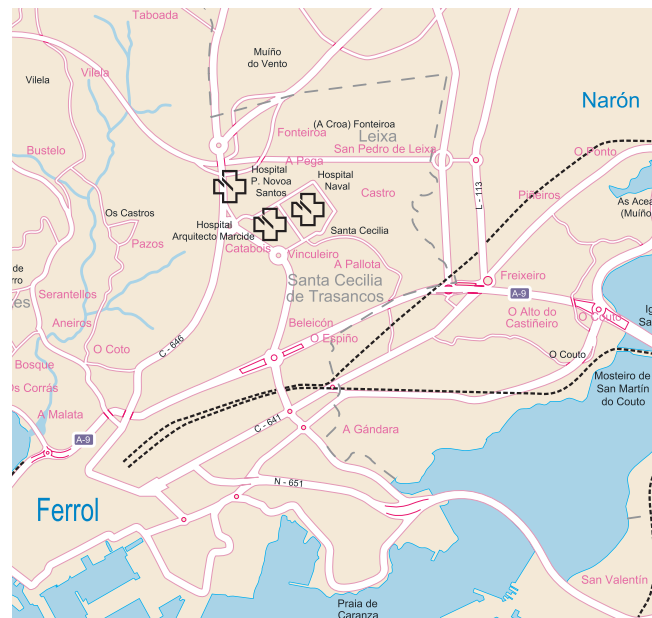
Formación sanitaria especializada

Prazas acreditadas	20
Residentes	72

Formación continuada

Alumnos	4.431
Horas	1.372,50

PLANO DE SITUACIÓN DOS CENTROS HOSPITALARIOS



FARMACIA

Gasto hospital	28.610.806,29
Número de receitas	4.918.597,00
Gasto en receitas	56.940.912,72



galicia



XERENCIA DE XESTIÓN INTEGRADA DE FERROL
Resumo da Memoria 2017



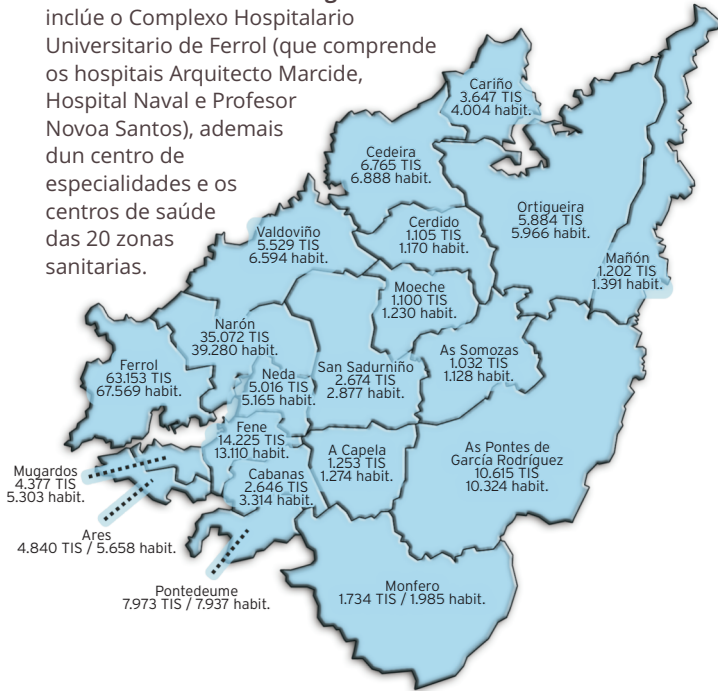
Deposito Legal: C 1909-2018

XUNTA DE GALICIA

MAPA

A Xerencia de Xestión Integrada de Ferrol

inclúe o Complexo Hospitalario Universitario de Ferrol (que comprende os hospitais Arquitecto Marcide, Hospital Naval e Profesor Novoa Santos), ademais dun centro de especialidades e os centros de saúde das 20 zonas sanitarias.



Número total de tarxetas sanitarias (TIS): 179.842
Poboación total por municipio: 192.167

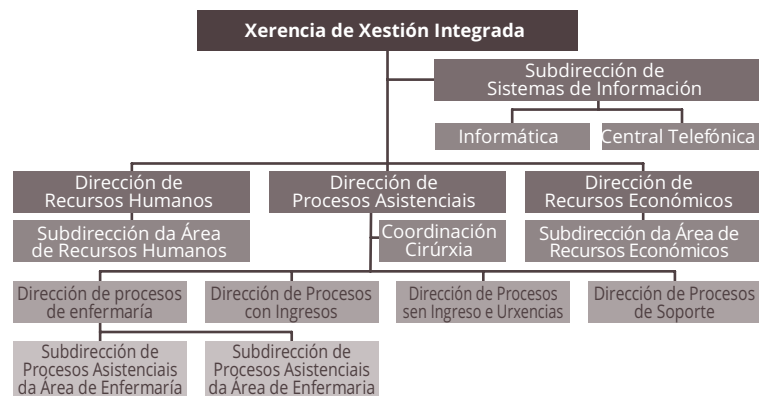
RECURSOS GLOBAIS

Tarxetas sanitarias	179.842
Centros de saúde	22
Consultorios	10
Puntos de atención continuada	8
Camas	399
Salas de consultas externas	88
Quirófanos	12
Paritorios	2
TAC	3
Resonancia magnética	1
Salas de boxes de urxencias	16
Hospitais de día	2

RECURSOS ECONÓMICOS

Capítulo I (Gastos persoal)	110.876.512,49
Capítulo II (Bens e servizos)	74.284.884,91
Capítulo IV (Transferencias)	58.265.493,02
Capítulo VI (Investimentos)	887.944,88
Formación	3.743.010,94
Total	248.057.846,24

ORGANIGRAMA



ORGANIGRAMA

Persoal directivo	14	
	Hospitais	Centros de Saúde
Persoal facultativo	381	215
Sanitario non facultativo	842	219
Persoal non sanitario	494	179
Total	1.717	613

ACTIVIDADE ASISTENCIAL

Centros de Saúde (Consultas)

Medicina familiar e comunitaria	968.883
Pediatría	117.041
Odontoloxía	36.374
Enfermaría	618.317

Actividades específicas

Cirurxía menor	7.961
Ecografías	604
Espirometrías	3.433
Retinografías	6.599
Teleconsultas	14.145

Consultas e probas realizadas por solicitude dos centros de atención primaria

Análises clínicas (determinacións)	92.059
Consultas externas	71.251
Probas de radioloxía	43.578

Puntos de atención continuada

Consultas	121.954
-----------	---------

Atención Hospitalaria

Carteira de Servizos

•Anatomía Patolóxica	•Alerxia	•Microbioloxía	•Anestesia e Reanimación
•Farmacia Hospitalaria	•Cardioloxía	•Nefroloxía	•Cirurxía Xeral e Dixestiva
•Laboratorio Análises Clínicas	•Dixestivo	•Neurofisioloxía	•Dermatoloxía
•Radiodiagnóstico	•Endocrinoloxía	•Neuroloxía	•Oftalmoloxía
	•HADO	•Oncoloxía	•Otorrinolaringoloxía
	•Hematoloxía	•Pediatria	•Traumatoloxía
	•Medicina Intensiva	•Pneumoloxía	•Uroloxía
	•Medicina Interna	•Psiquiatría	•Xinecoloxía e Obstetricia
	•Medicina Preventiva	•Rehabilitación	
		•Reumatoloxía	

Hospitalización

Ingresos	14.648
Estadías totais	114.849
Partos totais	977
Estadía media	7,84
Índice de ocupación	78,26%

Área Cirúrxica

Intervencións totais	9.151
Programadas	7.501
CMA	3.741
cma	608
Urxentes	1.650
Rendemento cirúrxico	77,92%
Intervencións programadas / Día	30,49

Consultas externas

Totais	288.187
Primeiras	79.079
Sucesivas	209.108
Consultas / Día	11.171,49

Urxencias

Totais	64.850
Ingresos dende urxencias	10.684
Urxencias atendidas / día	178

Hospital de Día (sesións)

Hematolóxico	383
Médico	1.520
Psiquiátrico	11.726
Quimi-oncolóxico	7.507