

BIBLIOSAÚDE

MEMORIA 2009



I.- ANTECEDENTES DE BIBLIOSAÚDE

En outubro de 2008 realízase a presentación oficial da Biblioteca Virtual do Sistema Sanitario Público de Galicia, BiblioSaúde, que supuxo migrar dende un ámbito de 12 bibliotecas presenciais, 11 hospitalarias e unha de servizos centrais da Consellería de Sanidade, a un ámbito dunha biblioteca virtual (BV), ampliando e democratizando o acceso a todo o sistema sanitario: atención primaria, hospitais comarcais, fundacións públicas e institutos técnicos asociados, co obxectivo de poñer a disposición de todos os usuarios información relevante para a toma de decisións na práctica clínica, a xestión, a docencia e a investigación. Cada unha das bibliotecas que integran o sistema ofrecen servizos a súa área correspondente.

En marzo de 2008 formalízase o grupo de traballo ao que se denomina oficialmente "Grupo técnico de BiblioSaúde" (GT). Óptase por un modelo organizativo transversal e descentralizado, coordinado por un membro do grupo de traballo.

I.- MEMORIA DE ACTIVIDADES 2009

En febreiro de 2009 asume a coordinación da Biblioteca Virtual Carlos González Guitián, formalizándose a estrutura orgánica. Créanse catro comisións de traballo: Comisión de desenvolvemento da colección, Comisión de calidade, Comisión técnica, e Comisión de formación e comunicación. En maio de 2009 BiblioSaúde pasa a depender da Secretaría Xeral da Consellería, mediante a publicación do decreto 310/2009.

Procédese ao desenvolvemento dun sistema de compras integradas no programa Integracom. Desenvólvese un protocolo de actuación para a subscripción de recursos electrónicos comúns para todo o Sergas e Consellería de Sanidade para 2010, así como as prescricións técnicas da contratación e entrega, en formato electrónico ou papel. Lévese a cabo a normalización das estatísticas e desenvolvemento de indicadores de actividade e calidade.

Procédese a avaliar un novo programa de xestión integral de bibliotecas, o programa EosWeb, en substitución do actualmente vixente GLAS. Encárgase a avaliación ao grupo técnico xunto con persoal informático da Subdirección Xeral de Información e S. Tecnolóxicos. Este programa permitiría a integración dos catálogos na plataforma da Biblioteca Virtual (Mergullador).

Para o desenvolvemento de guías de uso de recursos bibliográficos e documentais incluídos en BiblioSaúde, adquírese o programa Captivate para a creación de titoriais flash, que se instala nas bibliotecas dos hospitais da Coruña, Ferrol, Pontevedra, e a FEGAS.

II.- ESTRUCTURA ORGANIZATIVA

Coordinación

GT dispón dun Coordinador cuxa función consiste en coordinar a todos os seus integrantes e levar as propostas ou informes á Vicesecretaría Xeral para a súa análise e implantación no caso de considerarse oportuno. Para facilitar o seu funcionamento o GT estrutúrase en catro comisións de traballo:

- Comisión de Desenvolvemento da Colección
- Comisión de Calidade
- Comisión Técnica
- Comisión de Formación e Comunicación

III.- RECURSOS HUMANOS

O Grupo Técnico de BiblioSaúde (GT) está integrado por todo o persoal técnico e responsable de bibliotecas do Sistema Sanitario Público Galego, así como outros técnicos que poidan considerarse necesarios para o desenvolvemento das funcións encomendadas ao GT.

Tabla 1: Personal que integra el Grupo Técnico de BiblioSaúde

| Persoal Bibliotecario de Centros hospitalarios | |
|------------------------------------------------|---------------------------------------------------------------------------|
| | Área Sanitaria de Ferrol. Hospital Arquitecto Marcide |
| | Complejo Hospitalario de Ourense |
| | Complejo Hospitalario de Pontevedra |
| | Complejo Hospitalario Universitario de A Coruña |
| | Complejo Hospitalario Universitario de Santiago de Compostela |
| | Complejo Hospitalario Universitario de Vigo |
| | Complejo Hospitalario Xeral- Calde de Lugo |
| | Consellería de Sanidade. Servizo de Documentación, Publicacións e Estudos |
| | Hospital da Costa. Burela |
| | Hospital do Salnés. Vilagarcía de Arousa |
| Persoal técnico de outros centros | |
| | Axencia de Avaliación de Tecnoloxías Sanitarias de Galicia (Avalia-t) |
| | Fundación Escola Sanitaria de Administración Sanitaria (FEGAS) |

IV.- RECURSOS ECONÓMICOS

O presuposto asignado en 2009 ascendeu a 2.385.810,00 euros.

Tabla 2: Presuposto 2009.

| | |
|----------------------------------------------|--------------|
| Recursos-e e de xestión centralizados | 1.256.726,00 |
| Recursos descentralizados | 1.129.084,00 |
| Total: | 2.385.810,00 |

Tabla 3: Recursos suscritos 2009.

| | |
|-------------------------------------------|-------|
| Recursos suscritos en 2009 | |
| Nº de revistas-e suscritas en BiblioSaúde | 344 |
| Nº de revistas-e activadas en Mergullador | 2.165 |
| Libros ingresados no catálogo | 1.724 |

V.-SERVICIOS OFERTADOS

A través da Biblioteca Virtual ofértanse os seguintes servizos:

1. Servizo de obtención de documentos (SOD).
2. Préstamo de libros
3. Formación de usuarios en liña e presencial nas bibliotecas e hospitais do sistema sanitario.
4. Servizo de solicitude de buscas bibliográficas.
5. Servizo virtual de referencia (SVR), para proporcionar axuda sobre temas e aplicativos (Consultas ao Bibliotecario).

Tabla 4:Resumo de Indicadores de actividade e calidade en 2009

| Servizos ofertados por BiblioSaúde | |
|-------------------------------------------|-------------------|
| SOD | Interno: 24.922 |
| | Externo: 10.161 |
| Libros prestados | 4.026 |
| Formación de usuarios | Cursos: 132 |
| | Asistentes: 1.369 |
| Búsquedas bibliográficas | 972 |
| Consultas ao Bibliotecario | 141 |

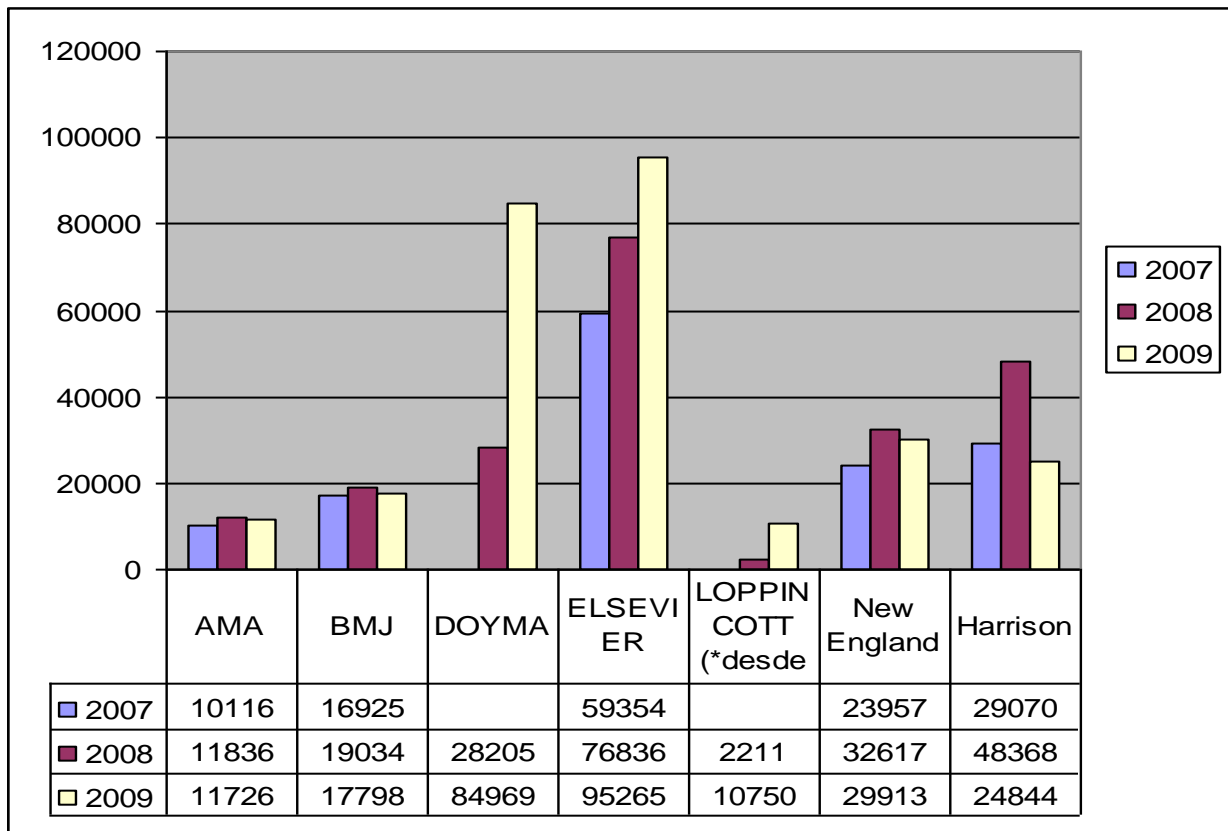
Tabla 5: Uso dos recursos

| | |
|-----------------------------------------------------------------------------------------------------------------------|---------|
| Nº descargas de textos completos de artigos de provedores: AMA, BMJ, Doyma, Elsevier, N Engl J Med y Lippincott-Ovid: | 250.421 |
| Nº de descargas dende SFX (clickthroughs) : | 63.701 |
| Visitas a Harrison on line | 24.844 |
| Visitas ao portal Fisterrae | 322.823 |

Tabla 6:Accesos ao portal de BiblioSaúde e Mergullador(Metalib/SFX)

| | |
|-----------------------|-----------|
| Visitas a BiblioSaúde | 54.312 |
| Accesos a BiblioSaúde | 9.555.474 |
| Visitas Mergullador: | 76.102 |
| Buscas en Mergullador | 130.585 |

Ilustración 1: Evolución anual de revistas agrupadas



VI.- ACTIVIDADES REALIZADAS

Formación impartida

Procedeuse á impartir cursos de formación da Biblioteca Virtual en hospitais e centros de Atención Primaria do Sistema Sanitario Público galego. O total de cursos impartidos durante este ano foi de 132 cursos coa asistencia de 1.369 participantes. Así mesmo se levouse a cabo un curso virtual sobre o funcionamento do Mergullador no que participaron 157 asistentes.

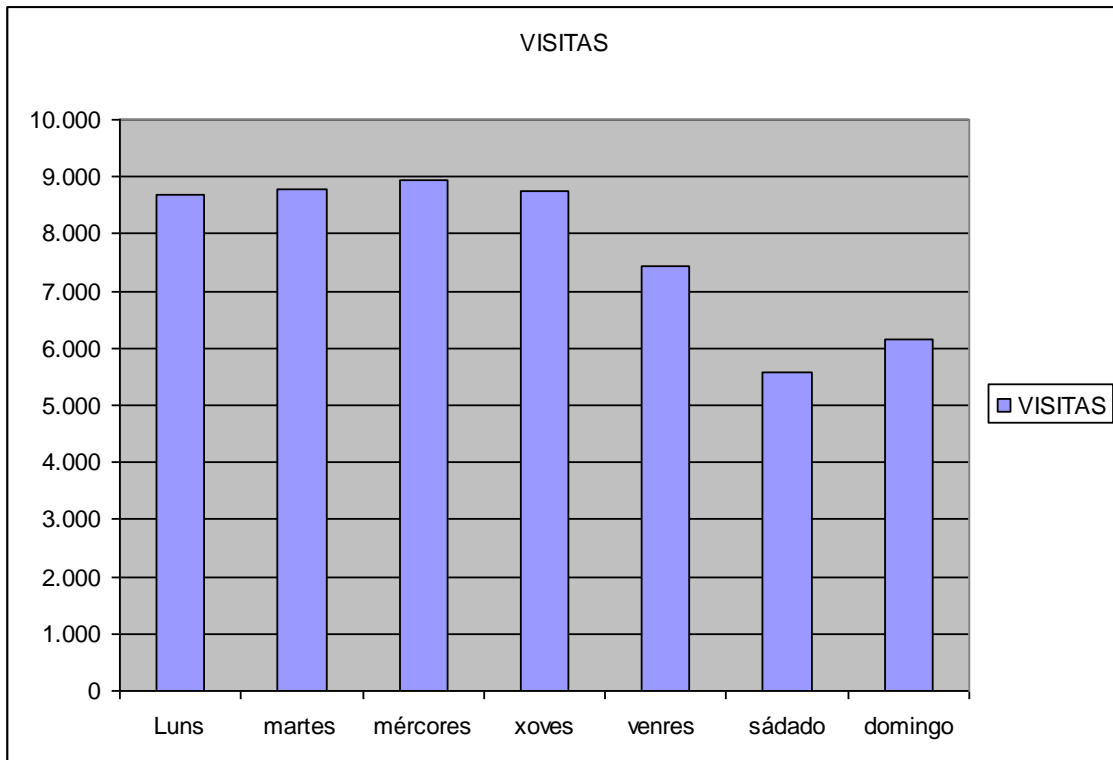
Redes, e cooperación con outras institucións

A Subdirección Xeral de Investigación e Docencia foi invitada a participar na elaboración dun estudo para a creación da biblioteca Virtual do Sistema Nacional de Saúde. Para a elaboración deste 3 membros do grupo técnico participaron nas seguintes comisións de traballo.

- Comité Asesor do Proxecto - Carlos González Guitián
- Carteira de Servizos - Uxía Gutiérrez Couto
- Soporte Tecnolóxico - Carmen Rodríguez Otero

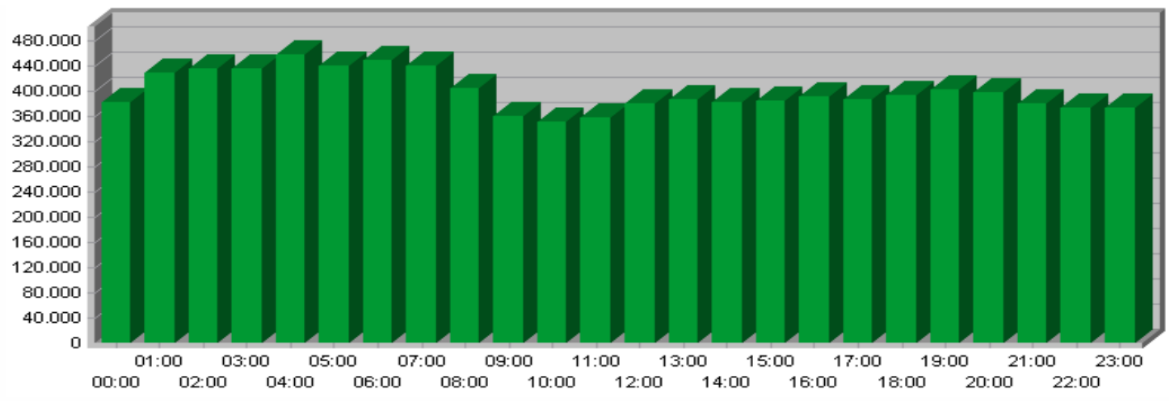
Estatísticas de acceso á plataforma de BiblioSaúde

Ilustración 2: Visitas por días da semana



| Día | Visitas | % |
|-----------------------------------|---------------|----------------|
| Mon | 8.670 | 15,96% |
| Tue | 8.796 | 16,20% |
| Wed | 8.947 | 16,47% |
| Jue | 8.766 | 16,14% |
| Fri | 7.425 | 13,67% |
| Sat | 5.564 | 10,24% |
| Sun | 6.144 | 11,31% |
| Total de fins de semana | 14.814 | 27,28% |
| Total de días entre semana | 39.498 | 72,72% |
| Total | 54.312 | 100,00% |

Ilustración 3: Acceso por horas do día



Informes de actividade das propias bibliotecas

Servizo de Obtención de Documentos (peticións de artigos)

TOTAL ANUAL: 24922

Ilustración 4: SOD por centros.

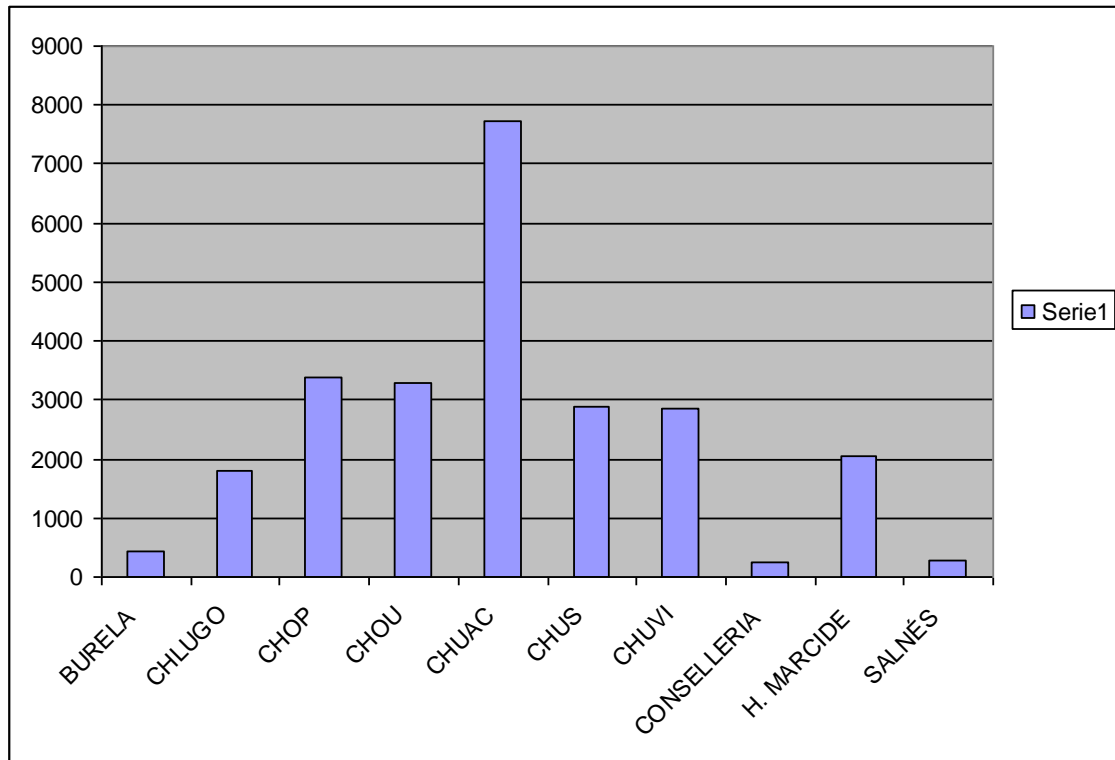
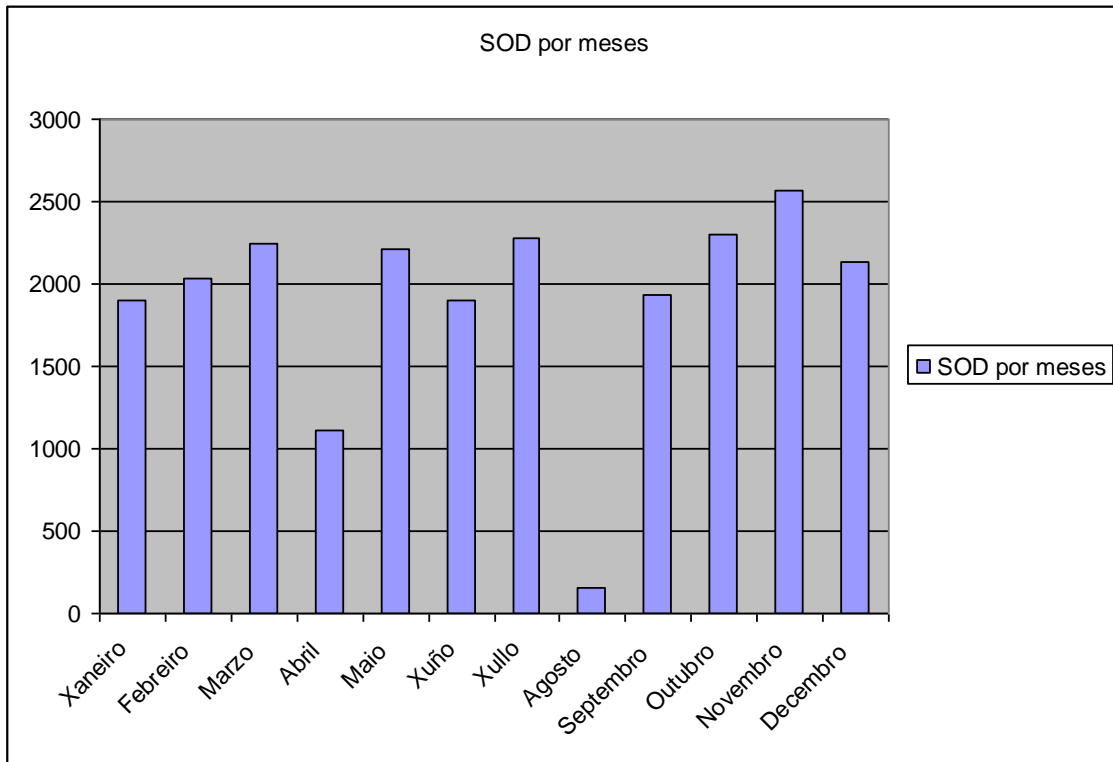


Ilustración 5:SOD por meses



Servizo de Obtención de documentos externo (Peticións de outros centros)

TOTAL ANUAL: 10161

Ilustración 6: SOD externo por centros

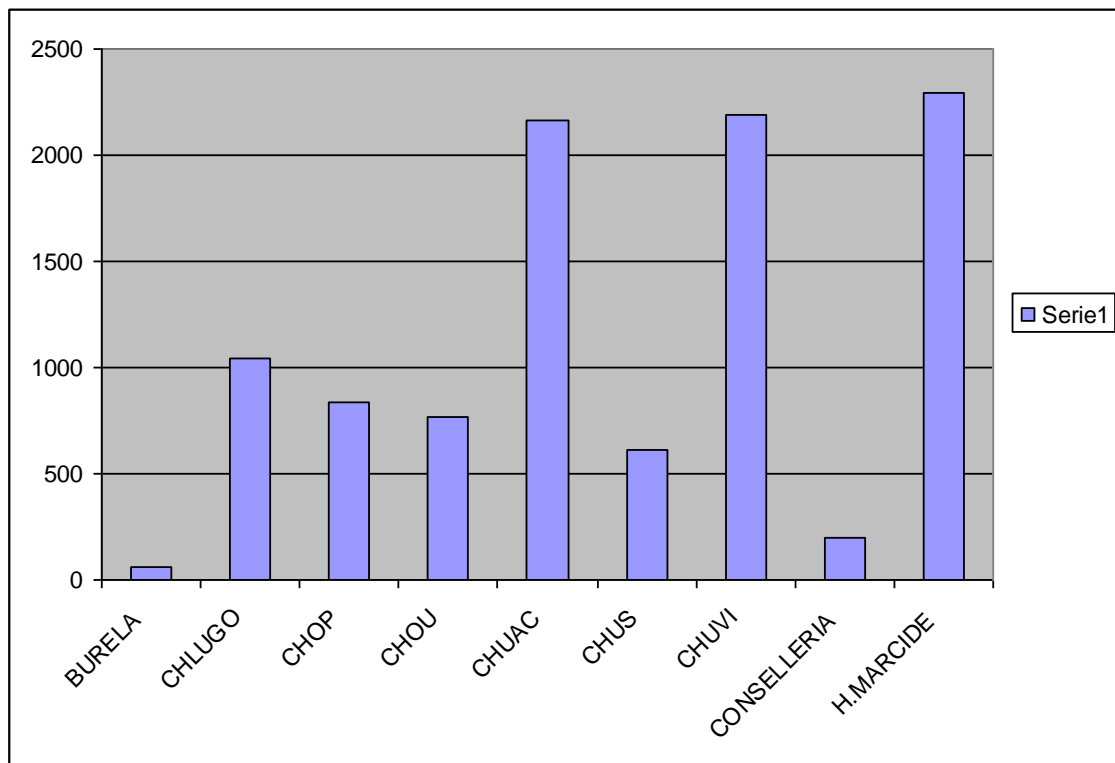
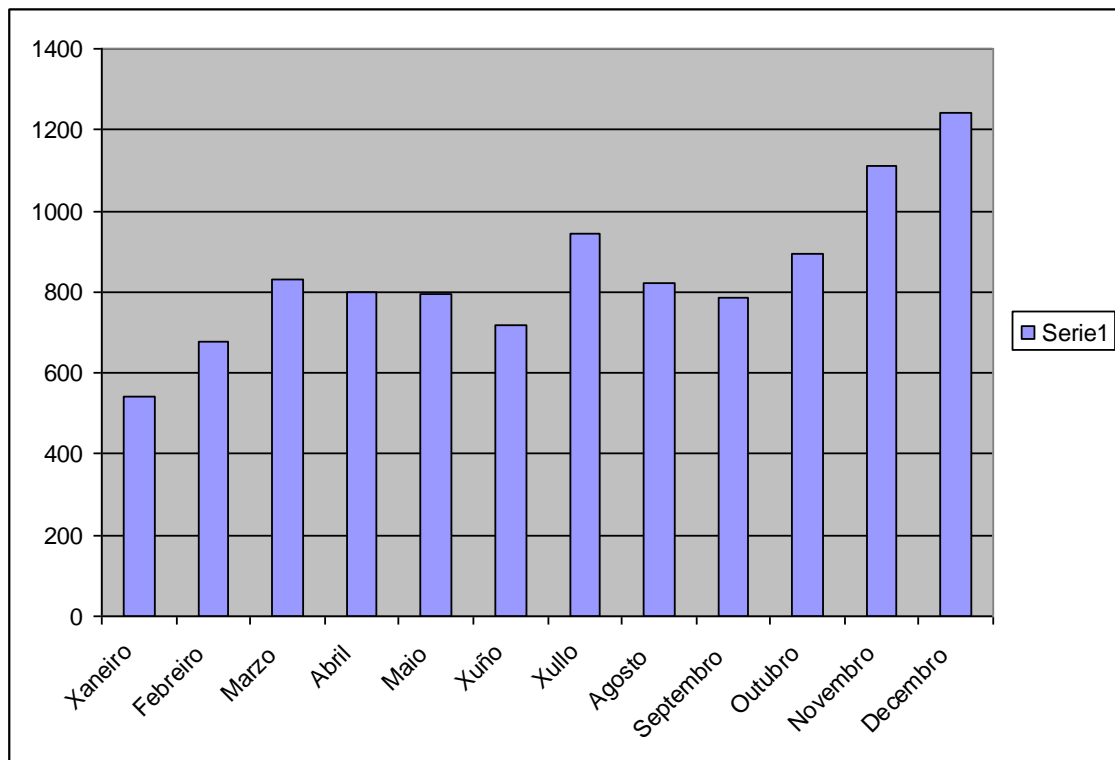


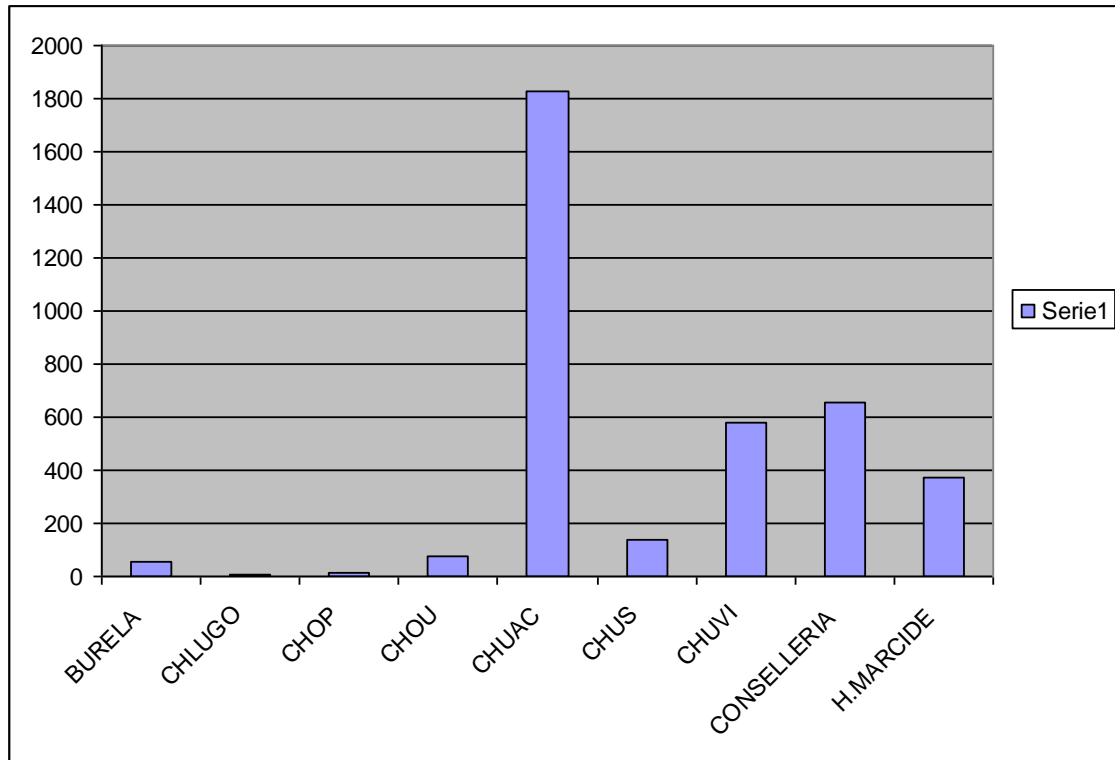
Ilustración 7: SOD externo por meses



Préstamo de libros

TOTAL ANUAL: 4026

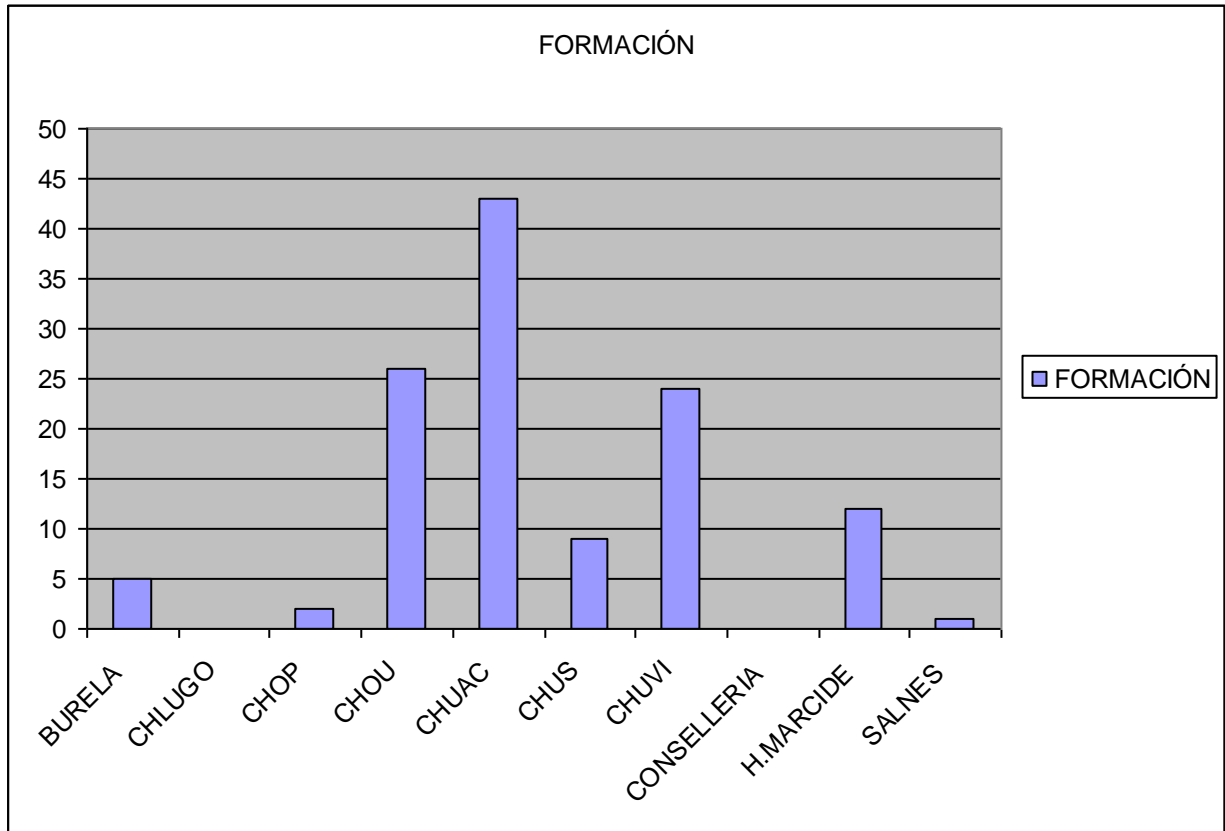
Ilustración 8: Préstamo de libros por centros



FORMACIÓN.

132 Cursos impartidos nos centros

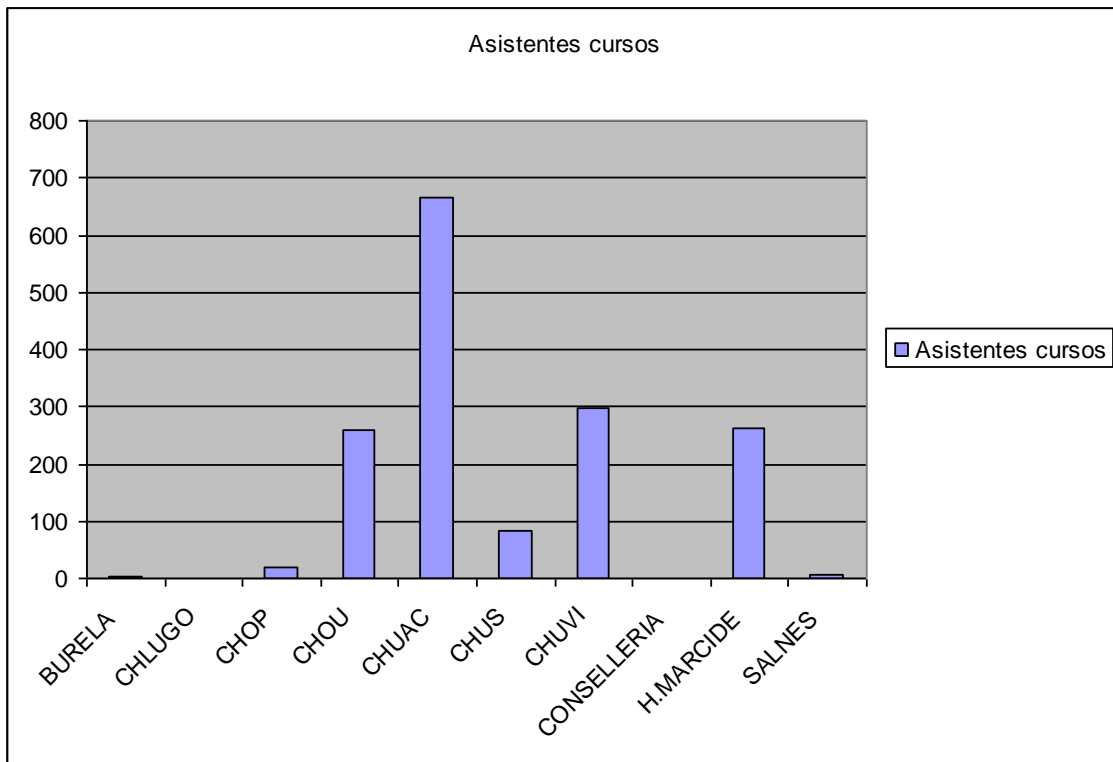
Ilustración 9: Cursos de formación por centros.



Asistentes

Total asistentes: 1589

Ilustración 10: N° de asistentes distribuidos por centros



Buscas bibliográficas

TOTAL ANUAL: 972

Ilustración 11: Buscas bibliográficas distribuidas por centros

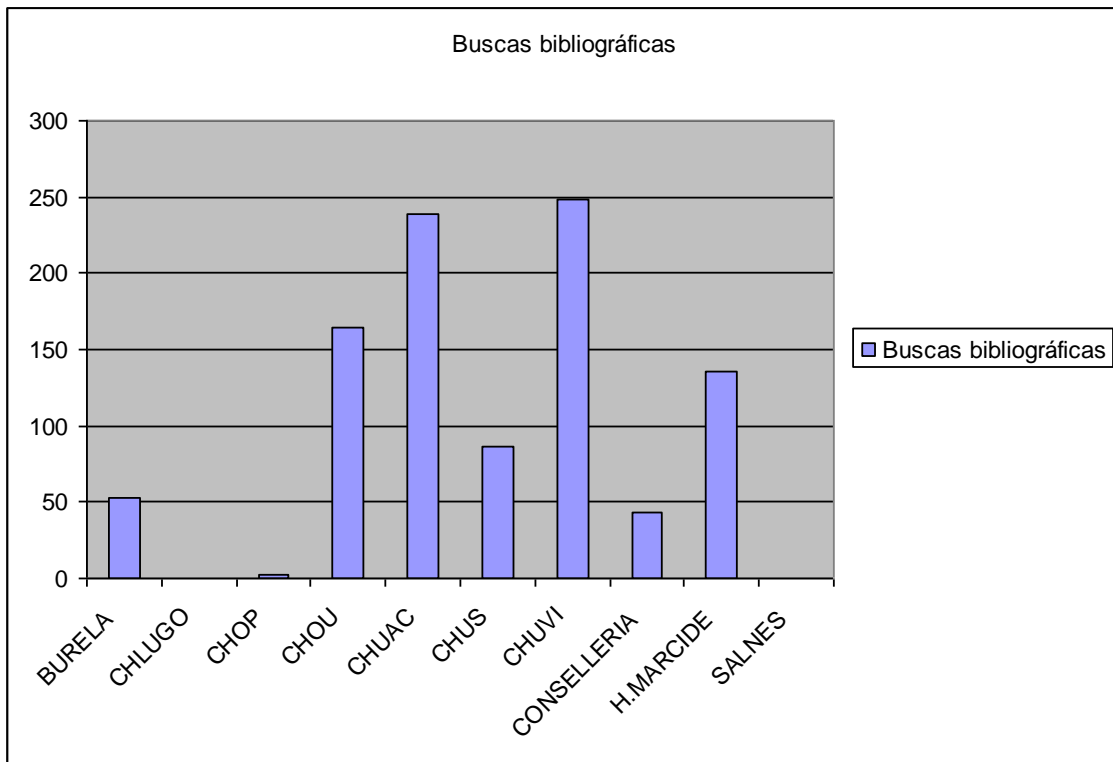


Ilustración 12: Buscas bibliográficas distribuidas por meses

