

## ACTIVIDADE ASISTENCIAL

» (Continuación)

### Área Cirúrxica

<b>Intervencións totais</b>	<b>9.409</b>
Programadas	7.820
CMA	3.406
cma	843
Urxentes	1.589
Rendemento cirúrxico	74,21%
Intervencións programadas / Día	31,41

### Consultas externas

<b>Totais</b>	<b>312.011</b>
Primeiras	84.892
Sucesivas	227.119
Consultas / Día	1.253,06

### Urxencias

<b>Totais</b>	<b>65.567</b>
Ingresos dende urxencias	10.542
Media urxencias atendidas / día	179,64

### Hospital de Día (sesións)

Hematolóxico	447
Médico	1.595
Nefroloxía	4.088
Psiquiátrico	11.918
Quimi-oncolóxico	8.825

### Hospitalización a Domicilio

Ingresos	287
Estadías	6.221
Consultas médicas	150
Consultas enfermaría	2.687
Consultas ambas (médico + enfermaría)	1.595
Estadía media	21,68

### Probas complementarias

Anatomía Patolóxica	39.270
Bioquímica (derterminacións)	4.010.502
Hematoloxía (derterminacións)	408.563
Microbioloxía (peticións)	78.572
Radioloxía	160.948
Neurofisioloxía	2.300

## DOCENCIA E FORMACIÓN

### Formación sanitaria especializada

Prazas acreditadas	23
Residentes	81

### Formación continuada

Alumnos	5.030
Horas	1.825,57

## FARMACIA

Gasto hospital	33.031.164,36
Número de receitas	5.049.769,00
Gasto en receitas	58.510.618,10

## INVESTIGACIÓN

Número de ensaios clínicos novos	7
Número de estudos observacionais novos	15

## PUBLICACIÓNS

Número de publicacións	117
------------------------	-----



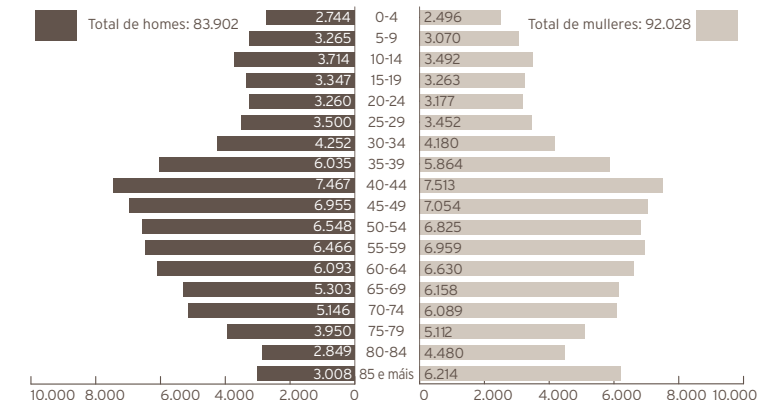
# ÁREA SANITARIA DE FERROL Resumo da Memoria 2019

## MAPA

A **Xerencia de Xestión Integrada de Ferrol** inclúe o Complexo Hospitalario Universitario de Ferrol (que comprende os Hospitais Arquitecto Marcide, Hospital Naval e Profesor Novoa Santos), ademais dun centro de especialidades e os centros de saúde das 20 zonas sanitarias.



Número total de tarxetas sanitarias (TIS): 175.930  
Poboación total dos municipios: 188.832



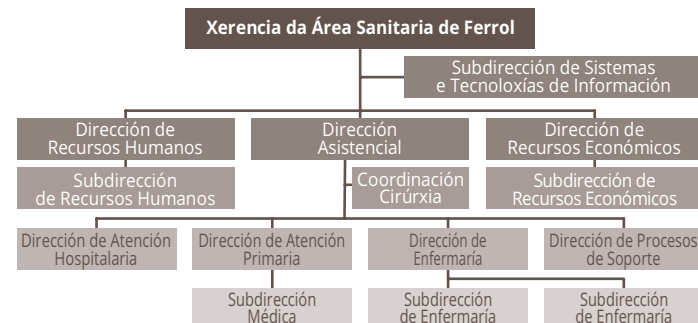
## RECURSOS GLOBAIS

Tarxetas sanitarias	175.930
Centros de saúde	22
Consultorios	10
Puntos de atención continuada	8
Camas dispoñibles	457
Salas de consultas externas	88
Quirófanos	12
Paritorios	2
TAC	3
Resonancia magnética	1
Salas e boxes de urxencias	19
Hospitais de día (postos)	49

## RECURSOS ECONÓMICOS

Capítulo I (Gastos persoal)	122.561.192,09
Capítulo II (Bens e servizos)	82.714.286,07
Capítulo IV (Transferencias)	60.065.081,88
Capítulo VI (Investimentos)	831.228,40
Formación	4.194.548,07
<b>Total</b>	<b>270.366.336,51</b>

## ORGANIGRAMA



## ORGANIGRAMA

Persoal directivo	14	
	Hospitais	Centros de Saúde
Persoal facultativo	403	217
Sanitario non facultativo	882	222
Persoal non sanitario	504	178
<b>Total</b>	<b>1.789</b>	<b>617</b>

## ACTIVIDADE ASISTENCIAL

### Centros de Saúde (Consultas)

Medicina familiar e comunitaria	1.009.473
Pediatría	112.513
Odontoloxía	37.577
Enfermaría	609.809

### Actividades específicas

Cirurxía menor	7.622
Ecografías	572
Espirometrías	3.049
Retinografías	7.664
Teleconsultas	18.942

### Consultas e probas realizadas por solicitude dos centros de atención primaria

Análises clínicas (peticións)	95.665
Consultas externas	73.349
Probas de radioloxía	41.830

### Puntos de atención continuada

Consultas	133.845
-----------	---------

## Atención Hospitalaria

### Carteira de Servizos

•Anatomía Patolóxica	•Alerxia	•Microbioloxía	•Anestesia e Reanimación
•Farmacia Hospitalaria	•Cardioloxía	•Nefroloxía	•Cirurxía Xeral e Dixestiva
•Laboratorio Análises Clínicas	•Dixestivo	•Neurofisioloxía	•Dermatoloxía
•Radiodiagnóstico	•Endocrinoloxía	•Neuroloxía	•Oftalmoloxía
	•HADO	•Oncoloxía	•Otorrinolaringoloxía
	•Hematoloxía	•Pediatría	•Traumatoloxía
	•Medicina Intensiva	•Pneumoloxía	•Uroloxía
	•Medicina Interna	•Psiquiatría	•Xinecoloxía e Obstetricia
	•Medicina Preventiva	•Rehabilitación	
		•Reumatoloxía	

## Hospitalización

<b>Ingresos</b>	<b>15.641</b>
Estadías totais	119.350
Partos totais	778
Estadía media	7,63
<b>Índice de ocupación</b>	<b>79,58%</b>

## Cadro de GRDs máis frecuentes

APR GRD	Descrición do APR GRD	Peso APR GRD-NG (dimensión)	Altas UPH	Nivel de gravidade	Risco de mortalidade
560	Parto	0,3189	413 131,7057	Menor	Menor
139	Outra pneumonía	0,9564	236 225,7104	Maior	Maior
140	Enfermidade pulmonar obstructiva crónica	0,8511	228 194,0508	Maior	Maior
144	Outros diagnósticos menores, signos e síntomas de aparello respiratorio	0,5842	214 125,0188	Moderado	Moderado
446	Procedementos uretrais e transuretrais	0,7189	195 140,1855	Menor	Menor
194	Insuficiencia cardíaca	0,9769	188 183,6572	Maior	Maior
861	Signos, síntomas e outros factores que afectan o estado de saúde	0,4311	157 67,6827	Menor	Menor
194	Insuficiencia cardíaca	0,6537	154 100,6698	Moderado	Moderado
137	Infeccións e inflamacións pulmonares maiores	1,2193	148 180,4564	Maior	Maior
560	Parto	0,3596	144 51,7824	Moderado	Menor
097	Amigdalectomía e adenoidectomía	0,4888	143 69,8984	Menor	Menor
284	Trastornos do tracto e vesícula biliar	0,6420	131 84,1020	Menor	Menor
315	Procedementos sobre ombreiro, cóbado e antebrazo exc. Substitución de articulación	0,9090	128 116,3520	Menor	Menor
540	Cesárea	0,5405	123 66,4815	Menor	Menor
098	Outros procedementos sobre oído, nariz, boca e garganta	0,8555	122 104,3710	Menor	Menor
313	Procedementos sobre xeonllo e parte inferior da perna excepto pé	1,1029	117 129,0393	Menor	Menor
363	Procedementos sobre mama excepto mastectomía	1,0059	115 115,6785	Menor	Menor
144	Outros diagnósticos menores, signos e síntomas de aparello respiratorio	0,4885	112 54,7120	Menor	Menor
254	Outros diagnósticos do aparello dixestivo	0,5308	112 59,4496	Menor	Menor
263	Colecistectomía	0,9825	112 110,0400	Menor	Menor
045	Acva e oclusiones precerebrales con infarto	0,8944	107 95,7008	Moderado	Moderado
175	Intervencións coronarias percutáneas sen iam	1,8766	106 198,9196	Menor	Menor
115	Outras enfermidades de nariz, boca , garganta e craniais/faciais	0,4822	103 49,6666	Menor	Menor
316	Procedementos sobre man e pulso	0,7915	101 79,9415	Menor	Menor
463	Infeccións de ril e tracto urinario	0,5616	101 56,7216	Moderado	Moderado