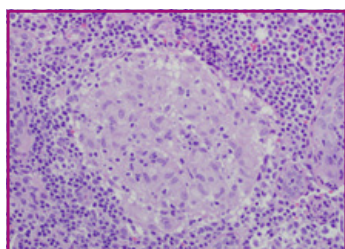
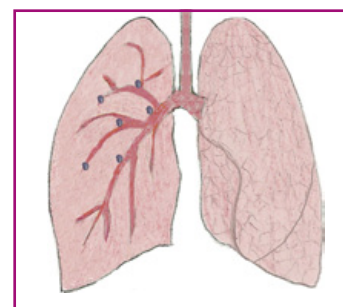


# SARCOIDOSIS

## ¿Qué es la sarcoidosis?

Es una enfermedad inflamatoria que puede afectar a varios órganos y sistemas de nuestro cuerpo (por eso se dice que es multisistémica). Se caracteriza por la formación de pequeñas masas de células denominadas granulomas principalmente en los pulmones, aunque puede afectar a otros órganos.



## ¿Cuál es su causa?

Aunque se desconoce su causa exacta, lo que sugieren las pruebas científicas actuales es que la sarcoidosis podría tratarse de una respuesta anormal del sistema inmune (sistema de defensa de nuestro cuerpo), ante factores ambientales en un paciente con cierta predisposición genética.

## ¿Cuál es la evolución de la sarcoidosis?

La sarcoidosis generalmente tiene buen pronóstico: en la mayoría de las personas (dos de cada tres casos) puede mejorar sola al cabo de meses o años sin ninguna o casi ninguna consecuencia. En el resto se vuelve crónica y puede empeorar. Se desconoce la razón de por qué se resuelve en algunas personas y en otras se cronifica.

## ¿Cuáles son los síntomas de la sarcoidosis?

La presentación de la sarcoidosis es muy variable. Algunas personas pueden carecer de síntomas, mientras que otras pueden tener afectadas diferentes partes del cuerpo:

- **Síntomas generales:** como fatiga, cansancio, debilidad, fiebre, pérdida de peso, trastornos del sueño y depresión.
- **Pulmones:** tos seca, dificultad para respirar, sensación de falta de aire y dolor detrás del esternón.
- **Piel:** lesiones en la cara o el cuerpo, como un sarpullido o placas como en la psoriasis.
- **Inflamación de los ganglios linfáticos:** pueden aparecer en la zona de los pulmones o en otras partes del cuerpo.
- **Ojos:** en forma de uveítis (ojos rojos y llorosos).
- **Corazón:** pueden presentarse síncope, palpitaciones o arritmias y aparición de granulomas cardíacos que pueden afectar a su adecuado funcionamiento.
- **Sistema nervioso:** en algunos casos aparece dolor de cabeza, cambios en la memoria, afectación de nervios faciales, dolor y alteraciones en la sensibilidad.
- **Manifestaciones digestivas:** como dolor de estómago después de las comidas, náuseas, vómitos y afectación del hígado y del bazo.
- **Riñón:** pueden aparecer cálculos (lo que habitualmente se llama "piedras en el riñón"), inflamación o problemas en el funcionamiento del riñón.
- **Huesos, articulaciones y músculos:** puede existir dolor de las articulaciones o artritis (dolor con hinchazón), tenosinovitis (inflamación del revestimiento que rodea al tendón) y dolor muscular.

## ¿Cómo se diagnostica la sarcoidosis?

Los **tres criterios** principales son:

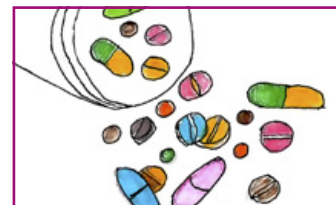
- Presencia de síntomas o signos de la enfermedad,
- Presencia de granulomas,
- Ausencia de otra enfermedad que justifique lo anterior.



A veces es necesario hacer diferentes pruebas, dependiendo de qué órganos están afectados. Algunas de ellas son: análisis de sangre y orina, radiografía de tórax, pruebas funcionales respiratorias, biopsia, electrocardiograma, TAC, PET, gammagrafía con galio y en muchos casos, un examen detallado de los ojos.

## ¿Cómo se trata la sarcoidosis?

En algunos casos sólo es necesario seguir unos hábitos de vida saludable y tomar algún medicamento de forma esporádica si hay dolor o inflamación. Debido al tipo de afectación o a sus síntomas, otras personas pueden necesitar algún de tratamiento:



- **Corticoides:** el medicamento más utilizado es la prednisona u otro tipo de corticoide oral. Aunque reducen la inflamación y alivian los síntomas, sólo deben tomarse en caso necesario porque pueden producir efectos no deseados, como aumento de peso, osteoporosis (adelgazamiento de los huesos), elevación de la tensión arterial, aumento del azúcar en sangre, úlcera de estómago y otras alteraciones.
- **Inmunosupresores:** en algunas ocasiones, puede ser necesario utilizar otros medicamentos como los inmunosupresores, que pueden aliviar tus síntomas reduciendo la actividad de tu sistema inmune. En algunos casos el médico recomendará utilizar ambos (corticoides e inmunosupresores). Ejemplos de estos fármacos son: metotrexato y antagonistas del factor de necrosis tumoral alfa (anti-TNF-alfa, por sus siglas en inglés).
- **Otros tratamientos:** puede ser necesario un tratamiento específico para otros síntomas asociados a la sarcoidosis: fatiga, depresión, hipercalcemia, cálculos en el riñón e hipertensión pulmonar (elevación de la presión en los vasos sanguíneos pulmonares, que puede afectar a la respiración y el funcionamiento del corazón), etc.

## ¿Qué hábitos de vida pueden irme bien?

Una parte importante del impacto en la calidad de vida de la sarcoidosis está causado por la fatiga, los problemas de sueño, la dificultad para enfrentarse al día a día o el aislamiento social. Debido a ello, mantener unos hábitos de vida saludable (dieta sana y equilibrada, ejercicio físico adaptado a tus posibilidades y dormir las horas necesarias) y aprender a manejar los problemas emocionales puede ayudar a estar mejor.

### MÁS INFORMACIÓN

Asociación Nacional de Enfermos de Sarcoidosis (ANES): [www.sarcoidosis.es](http://www.sarcoidosis.es)

OTROS ENLACES DE INTERÉS:

Axencia de Avaliación de Tecnoloxías Sanitarias de Galicia (avalia-t): [avalia-t.sergas.es](http://avalia-t.sergas.es)

Guíasalud: [www.guiasalud.es](http://www.guiasalud.es)

Ministerios de Sanidad, Servicios Sociales e Igualdad: [www.msssi.gob.es/ciudadanos/proteccionSalud/home.htm](http://www.msssi.gob.es/ciudadanos/proteccionSalud/home.htm)

Si tienes cualquier otra duda acude a tu centro de salud

Teléfono de urgencias: **061** o **112**