



**Área Cirúrxica**

Intervencións totais	9.352
Programadas	7.716
CMA	3.706
cma	836
Urxentes	1.636
Rendemento cirúrxico	78,08%
Intervencións programadas / Día	31,24

**Consultas externas**

Totais	288.776
Primeiras	78.865
Sucesivas	209.911
Consultas / Día	1.169,13

**Urxencias**

Totais	64.686
Ingresos dende urxencias	10.235
Urxencias atendidas / día	177

**Hospital de Día (Sesiões)**

Hematolóxico	424
Médico	1.358
Psiquiátrico	11.330
Quimi-oncolóxico	7.997

**Hospitalización a Domicilio**

Ingresos	247
Estadías	4.358
Consultas médicas	1.166
Consultas enfermaría	2.299
Estadía Media	17,64

**Probas complementarias**

Anatomía Patolóxica	34.919
Bioquímica	3.753.705
Hematoloxía	403.872
Microbioloxía	72.588
Radioloxía	158.889
Neurofisioloxía	2.419

**Formación sanitaria especializada**

12 prazas acreditadas  
73 residentes

**Formación continuada**

4.296 Alumnos  
1.335,5 Horas

FARMACIA

Gasto hospital	25.369.347,50
Número de receitas	4.915.796,00
Gasto en receitas	56.439.309,56

INVESTIGACIÓN

Número de ensaios clínicos novos	4
Número de estudos observacionais novos	19

PUBLICACIÓNS

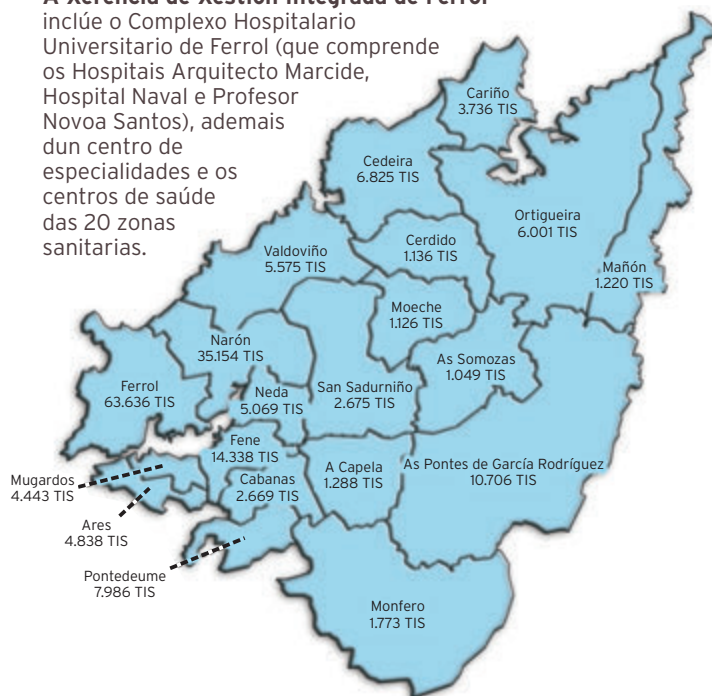
Número de publicacións	101
------------------------	-----

ÁREA SANITARIA DE FERROL  
Resumo da Memoria **2016**

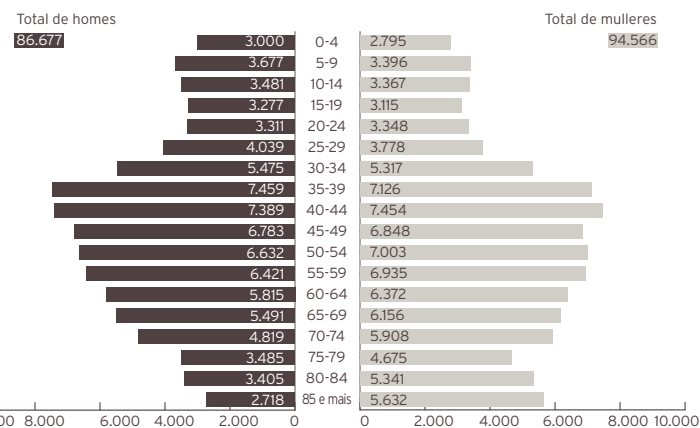
## MAPA

### A Xerencia de Xestión Integrada de Ferrol

inclúe o Complexo Hospitalario Universitario de Ferrol (que comprende os Hospitais Arquitecto Marcide, Hospital Naval e Profesor Novoa Santos), ademais dun centro de especialidades e os centros de saúde das 20 zonas sanitarias.



Número total de tarxetas sanitarias: 181.243



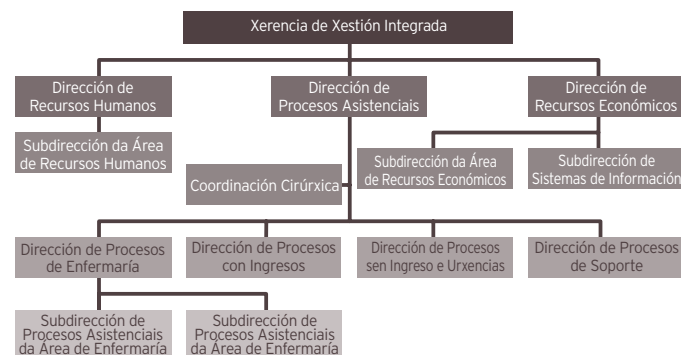
## RECURSOS GLOBAIS

Tarxetas sanitarias	181.243
Centros de Saúde	22
Consultorios	10
Puntos de atención continuada	8
Camas	399
Salas de consultas externas	88
Quirófanos	12
Paritorios	2
TAC	3
Resonancia Magnética	1
Salas de Boxes de Urxencias	16
Hospitais de Día	2

## RECURSOS ECONÓMICOS

Capítulo I (Gastos persoal)	108.449.895,89
Capítulo II (Bens e servizos)	71.155.614,02
Capítulo IV (Transferencias)	57.718.840,27
Capítulo VI (Investimentos)	1.200.663,93
Formación	3.627.504,61
<b>Total</b>	<b>242.152.518,61</b>

## ORGANIGRAMA



## ORGANIGRAMA

Personal directivo	14	
	Hospitais	Centros de Saúde
Personal facultativo	374	215
Sanitario non facultativo	825	220
Personal non sanitario	490	178
<b>Total</b>	<b>1.689</b>	<b>613</b>

## ACTIVIDADE ASISTENCIAL

### Centros de Saúde (Consultas)

Medicina familiar e comunitaria	953.739
Pediatría	125.781
Odontoloxía	36.652
Enfermaría	626.558

### Actividades específicas

Cirurxía menor	6.638
Ecografías	377
Espirometrías	4.349
Retinografías	6.077
Teleconsultas	11.389

### Consultas e probas realizadas por solicitude dos centros de atención primaria

Análises clínicas (Determinacións)	91.487
Consultas externas	71.422
Probas de radioloxía	45.075

### Puntos de atención continuada

Consultas	118.424
-----------	---------

## Atención Hospitalaria

### Carteira de Servizos

•Anatomía Patolóxica	•Alerxia	•Nefroloxía	•Anestesia e Reanimación
•Farmacia Hospitalaria	•Cardioloxía	•Neurofisioloxía	•Cirurxía Xeral e Dixestiva
•Laboratorio Análises Clínicas	•Dixestivo	•Neuroloxía	•Dermatoloxía
•Radiodiagnóstico	•Endocrinoloxía	•Oncoloxía	•Oftalmoloxía
	•HADO	•Pediatría	•Otorrinolaringoloxía
	•Hematoloxía	•Pneumoloxía	•Traumatoloxía
	•Medicina Intensiva	•Psiquiatría	•Uroloxía
	•Medicina Interna	•Rehabilitación	•Xinecoloxía e Obstetricia
	•Medicina Preventiva	•Reumatoloxía	
	•Microbioloxía		

## Hospitalización

Ingresos	14.852
Estadías totais	114.072
Partos totais	1.076
Estadía media	7,68
Índice de ocupación	78,18 %

## Cadro de GRDs máis frecuentes\*

541	PNEUMONÍA SIMPLE E OUT TRAST. RESPIRATORIOS EXC. BRONQUITE E ASMA CON CC MAIOR
373	PARTO VAXINAL SEN COMPLICACIÓNS
127	INSUFICIENCIA CARDÍACA E CHOQUE
544	ICC E ARRITMIA CARDÍACA CON CC MAIOR
372	PARTO VAXINAL CON COMPLICACIÓNS
14	ICTUS CON INFARTO
143	DOR TORÁCICA
89	PNEUMONÍA SIMPLE E PLEURITE IDADE>17 CON CC
122	TRAST. CIRCULATORIOS CON IAM SEN COMPL. MAIORES, ALTA CON VIDA
208	TRASTORNOS DO TRACTO BILIAR SEN CC
82	NEOPLASIAS RESPIRATORIAS
140	ANXINA DE PEITO
370	CESÁREA, CON COMPLICACIÓNS
410	QUIMIOTERAPIA
87	EDEMA PULMONAR E INSUFICIENCIA RESPIRATORIA
430	PSICOSE
628	NEONATO, PESO AO NACER >2.499 G, SEN P. CIR. SIGNIF., CON PROBLEMAS MENORES
818	SUBSTITUCIÓN DE CADEIRA AGÁS POR COMPLICACIÓNS
569	TRAST. DE RIL E TRACTO URINARIO AGÁS INSUFICIENCIA RENAL CON CC MAIOR
133	ATEROSCLEROSE SEN CC
219	PROC. EXTR. INFERIOR E ÚMERO EXC. CADEIRA, PÉ, FÉMUR IDADE>17 SEN CC
584	SEPTICEMIA CON CC MAIOR
88	ENFERMIDADE PULMONAR OBSTRUTIVA CRÓNICA
101	OUTROS DIAGNÓSTICOS DE APARELLO RESPIRATORIO CON CC
335	PROCEDEMENTOS MAIORES SOBRE PELVE MASCULINA SEN CC

\* Último período dispoñible, ano 2015