



**DOCENCIA – EOXI FERROL**

**UNIDADE DE DOCENCIA CHUF**

**COMISIÓNS E SUBCOMISIÓNS DE DOCENCIA**

**EOXI FERROL**



**DOCENCIA – EOXI FERROL**

**UNIDADE DE DOCENCIA**

1. Introducción
2. Comisións e subcomisións de Docencia na EOXI Ferrol
  - Composición e reunións - CD CHUF
  - Composición e reunións – CD UDMAFeC
  - Composición e reunións – SBCD E.FeC
  - Composición e reunións – SBC.D E de Centro
3. Organigrama funcional
4. Programas docentes desenvolvidos polas comisións e subcomisións de docencia EIR e MIR no ano 2018
  - 4.1. Obxectivos
  - 4.2. Accións desenvolvidas para cumprir os obxectivos dos Programas Común Complementario (PCC) e Específico Complementario (PEC) e outros cursos en colaboración coa C.D. de Primaria e outras unidades
5. Outras accións
  - 5.1. Sesións Clínicas Xerais
  - 5.2. Accións vinculadas coa formación de títulos
  - 5.3. Accións vinculadas con redes de Comisiones de Docencia
  - 5.4. Accións relacionadas coa organización/xestión de actividades docentes, avaliación e traballo dos residentes
  - 5.5. Accións relacionadas con melloras laborais dos residentes
  - 5.6. Accións relacionadas con outras actividades formativas
  - 5.7. Accións vinculadas coa posta en marcha do R.D. formativo
  - 5.8. Accións relacionadas con Acreditacións de novos servizos para a Formación Especializada
  - 5.9. Publicacións e Comunicacións relacionadas con Formación Especializada
  - 5.10. Apoio Metodolóxico e estatístico á investigación
  - 5.11. Outras
6. Prácticas de alumnos de medicina e outras especialidades
7. Especialistas en Formación
8. Rotacións externas
9. Axudas



## UNIDADE DE DOCENCIA (FORMACIÓN SANITARIA ESPECIALIZADA)

### 1.- INTRODUCCIÓN

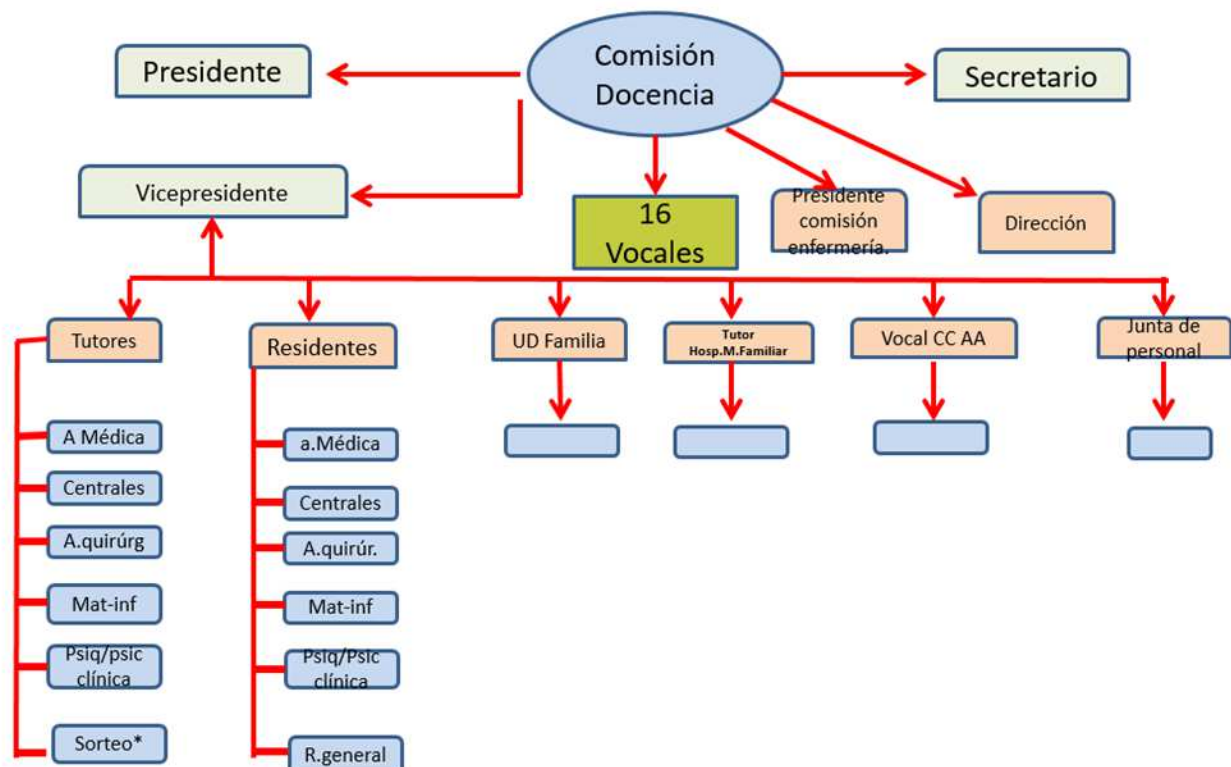
A Unidade de Docencia presta soporte humano e material para o desenvolvemento dos obxectivos da formación dos futuros especialistas do Complexo Hospitalario Universitario de Ferrol.

Os criterios comúns relativos ás funcións das comisións de docencia foron fixados na Orde SCO/581/2008, do 22 de febreiro, que desenvolve a lexislación formativa do sistema de formación especializada do RD 183/2008, do 8 de febreiro.

A nivel interno e aprobados en acta do 19-09-2014 establécese a normativa da Comisión de Docencia, a súa nova composición e organigrama.

(No apartado 3 (organigrama funcional) resúmense as actividades habituais da Comisión de Docencia para levar a cabo as súas funcións ordinarias).

### 2.- COMISIÓN DE DOCENCIA



\* Sorteo entre los tutores del área con mayor número de acreditaciones para ponderación.

### ANEXO II Comisión Docencia CHUF



DOCENCIA – EOXI FERROL

## 2.1 Composición

### Composición da Comisión de Docencia CHUF

PRESIDENTE	D. Ramón López de los Reyes [Cirurxía Xeral e do A. Dixestivo]
VICEPRESIDENTE	Dona Portal González Lorenzo [Medicina Familiar e Comunitaria]
PRESIDENTA SUBCOMISIÓN DE CENTRO DE ENFERMARÍA	Dona M <sup>a</sup> Luisa Fraga Sampedro [Enfermera, Supervisora Unidade de Formación]
SECRETARIA	Dona Pilar Fernández Breijo [Secretaria Unidade de Docencia e Investigación]
VOGAIS EN REPRESENTACIÓN DOS TITORES DOS PROGRAMAS DE FORMACIÓN	<b>Área Cirúrxica</b> Dona Beatriz Fernández Jorge (ata maio-2018) Dona Laura Rosende Maceira (Dermatoloxía) Dona Nuria Olivier Pascual(Oftalmoloxía.) <b>Área Médica:</b> Dona Elena Fernández Bouza (Medicina Interna) <b>Servizos Centrais:</b> Don Carlos Gallego Ojea (Radiodiagnóstico) <b>Área Materno Infantil:</b> Dona Ana Isabel García Villar (Pediatria) <b>Área Psiquiatría/ Psicoloxía Clínica</b> Don Manuel Castro Bouzas (Psicoloxía Clínica)
VOGAIS EN REPRESENTACIÓN DOS ESPECIALISTAS EN FORMACIÓN	Dona Karina Collazo García ([Representante Xeral MIR]) Dona Vanesa Aller Labandeira [Área Psiquiatría/Psicoloxía Clínica] Dona Belén Gómez Alonso (Xinecoloxía) Área Materno-Infantil] Dona Natalia Suárez Pazos( Cirurxía) [Área Cirúrxica] Don Jesús Tamarit López (A.C.) [Servizos Centrais] Dona Cintia Tuñas Gesto (Neuroloxía) [Área Médica]
VOGAL REPRESENTANTE COMUNIDADE AUTÓNOMA	D. Pascual Sesma Sánchez [Xefe de Servizo de Medicina Interna]
COORDINADOR UNIDADE DOCENTE MEDICINA FAMILIAR E COMUNITARIA	Dona Portal González Lorenzo [Medicina Familiar e Comunitaria]
VOGAL NOMEADO POLA XUNTA DE PERSOAL	D. Antonio Otero Peña [Medicina Familiar e Comunitaria]
REPRESENTANTE DE DIRECCION	Dona Fernanda López Crecente Dirección de Procesos de Soporte]



**DOCENCIA – EOXI FERROL**

## 2.2 Reunións da Comisión CHUF

A Comisión de Docencia reúne de forma ordinaria unha vez ao mes (último venres de cada mes), agás nos meses de xullo, agosto e decembro.

A continuación recóllese o resumo dos temas tratados.

Reunións	TEMÁTICA TRATADA NAS REUNIÓN S
26/01/18	<ol style="list-style-type: none"><li>1. Lectura e aprobación, se procede, da acta anterior (24/11/207)</li><li>2. Gardas de Neuroloxía</li><li>3. Sesións Xerais</li><li>4. Programación cursos 2018</li><li>5. Rotacións</li><li>6. Outras Informacións rogos e preguntas</li></ol>
23/02/18	<ol style="list-style-type: none"><li>1. Lectura e aprobación, se procede, da acta anterior (26/01/18)</li><li>2. Memoria Docente</li><li>3. Novo Perfil IANUS para R1</li><li>4. Rotacións</li><li>5. Outras Informacións, rogos e preguntas</li></ol>
23/03/18	<ol style="list-style-type: none"><li>1. Lectura e aprobación, se procede, da acta anterior (23/02/18)</li><li>2. Calendario Comités de Avaliación</li><li>3. Data límite para entrega de :<ul style="list-style-type: none"><li>- Fichas de avaliación</li><li>- Modificacións para incluír na Guía do Residente</li></ul></li><li>4. Definición de competencias a adquirir nas rotacións por especialidades de MIR Familia</li><li>5. Rotacións</li><li>6. Outras Informacións, rogos e preguntas</li></ol>
27/04/18	<ol style="list-style-type: none"><li>1. Lectura e aprobación, se procede, da acta anterior (23/03/18)</li><li>2. Nova Normativa de Procedemento de Avaliacións 2018/19</li><li>3. Acto de Despedida y benvida para os Residentes e Alumnos.</li><li>4. Nova Normativa de incorporación de Residentes.</li><li>5. Programación Curso DET</li><li>6. Convocatoria de Axudas a Residentes para a realización de Cursos, Congresos e Rotacións.</li><li>7. Rotacións</li><li>8. Outras Informacións, rogos e preguntas</li></ol>
25/05/18	<ol style="list-style-type: none"><li>1. Lectura e aprobación, se procede, da acta anterior (27/04/18)</li><li>2. Cambio en titoría de Dermatoloxía</li><li>3. Renovación representante residentes</li><li>4. Incorporación Residentes</li><li>5. Convocatoria de axudas para :<ul style="list-style-type: none"><li>Matriculas cursos</li><li>Congresos</li><li>Rotacións</li></ul></li><li>6. Enquisas Curso 2017-18</li><li>7. Rotacións</li><li>8. Outras Informacións, rogos e preguntas</li></ol>



**DOCENCIA – EOXI FERROL**

<b>29/06/18</b>	<ol style="list-style-type: none"><li>1. Lectura e aprobación, se procede, da acta anterior (25/05/18)</li><li>2. Renovación Representante Xeral de Residentes</li><li>3. Proposta de Titor Colaborador en Urgencias de Bruno Rodríguez González</li><li>4. Reacreditacións</li><li>5. Cursos 2º semestre 2018</li><li>6. Formulario de Cualificación</li><li>7. Avaliación e Proposta de Mellora do PXCD</li><li>8. Rotacións</li><li>9. Outras Informacións, rogos e preguntas</li></ol>
<b>26/10/18</b>	<ol style="list-style-type: none"><li>1. Lectura e aprobación, se procede, da acta anterior (29/06/18)</li><li>2. Autorización da 6ª garda para residentes de Oftalmoloxía</li><li>3. Supervisión progresiva dos Residentes en las gardas</li><li>4. Información REDEGA</li><li>5. Formulario de Cualificación</li><li>6. Proposta de Reunión conxunta de ambas Comisións de Docencia</li><li>7. Rotacións</li><li>8. Información do uso do móbil de UDI</li><li>9. Outras Informacións, rogos e preguntas</li></ol>
<b>14/12/18</b>	<ol style="list-style-type: none"><li>1. Lectura e aprobación, se procede, da acta anterior</li><li>2. Programación cursos 2019</li><li>3. Programación sesións 2019</li><li>4. Formularios de cualificación</li><li>5. Data primeira reunión conxunta ambas Comisións de Docencia</li><li>6. Rotacións</li><li>7. Outras Informacións, rogos e preguntas</li></ol>



**DOCENCIA – EOXI FERROL**

**COMISION DE DOCENCIA UDMAFeC – XXI Ferrol**

**Composición**

<b>PRESIDENTE</b>  Dona Portal González Lorenzo Xefa de Estudos UDMAFeC  <b>VOGAIS RESIDENTES</b>  Dona Evelyn Fernández Torreira MIR 4 Dona Beatriz Muñoz Ferro MIR4 Dona Karina Collazo García MIR3 Don Rubén Niñez Lorigados MIR2 Dona Dolores Moreno Sobrino MIR1 Don César Castro Pita EIR 2  <b>INVITADO</b> Don Ramón López de los Reyes Presidente da C. Docencia CHUF	<b>VOGAIS TITORES</b>  Dona M. <sup>a</sup> Luisa Fraga Sampedro (Presidenta Subcomisión EfeC) Don Manuel Abuín Rodríguez (Titor C.S.de Narón) Don Gabriel Calvo Mosquera (Titor C.S. de Serantes) Don Pablo Cal Martínez (Titor C.S.Fontenla M.) Dona Pilar Saavedra Pita (Titora C.S.Fontenla M.) Dona Cristina Sito Carreiro (Titora Hospitalaria MIR.) Dona Esther Fernández Fernández (Titora Hospitalaria EIR.) Dona Dorinda Feal Fonte ( Titora EIR)  <b>REPRESENTANTE DA CCAA</b>  Dona Fernanda López Crecente (Subdirectora de Procesos de Soporte)
--	---

**REUNIÓN UDMAFeC**

<b>Reunións</b>	<b>TEMÁTICA TRATADA NAS REUNIÓN</b>
<b>31/01/18</b>	<ol style="list-style-type: none"><li>1. Lectura e aprobación, se procede, da acta anterior</li><li>2. Docencia e supervisión en PACs</li><li>3. Revisión de criterios de acreditación e reacreditación</li><li>4. Solicitudes recibidas para acreditación de Titorías e Colaboradores Docentes</li><li>5. Solicitudes de rotacións externas de Karla Freire e Beatriz Muñoz</li><li>6. Reunións cos distintos responsables de Docencia: Titores, Colaboradores Docentes de Especializada e PACs</li><li>7. Información sobre cursos de Formación</li><li>8. Rogos e preguntas</li></ol>
<b>28/02/18</b>	<ol style="list-style-type: none"><li>1. Lectura e aprobación, se procede, da acta anterior</li><li>2. Docencia e supervisión en PACs: valoración das respostas xeradas ante o cambio</li><li>3. Solicitudes recibidas para acreditación de Titorías e Colaboradores Docentes. Aprobación de dichas solicitudes.</li><li>4. Renovación ou retirada da docencia no servizo de Dixestivo</li><li>5. Promoción da Comunicación dentro da Unidade Docente : Utilidade da Plataforma Slack</li><li>6. Xefe de Estudos e Comisión de Docencia: Funcións</li><li>7. Rogos e preguntas</li></ol>
<b>21/03/18</b>	<ol style="list-style-type: none"><li>1. Lectura e aprobación, se procede, da acta anterior</li><li>2. Docencia e supervisión en PACs: Avaliación despois das modificacións realizadas</li><li>3. Revisión de criterios de acreditación e reacreditación</li><li>4. Calendario de reunións con Colaboradores Docentes de Hospital e PACs</li><li>5. Ampliación do período de Rotación externa de 1 a 2 meses</li><li>6. Rotación Rural de R2 en área de Santiago, Rotación de R4 en Unidade de Crónicos</li><li>7. Traballo Comunitario que están a realizar os EIR: Mapeo comunitario en Caranza.</li></ol>



**DOCENCIA – EOXI FERROL**

	<p>Implicación de MIR e Titores</p> <ol style="list-style-type: none"><li>8. Prorroga de Residencia tras incorporación de I.T. de Carmen Grueiro González</li><li>9. Rogos e preguntas</li></ol>
<b>25/04/18</b>	<ol style="list-style-type: none"><li>1. Lectura e aprobación, se procede, da acta anterior</li><li>2. Conclusións sobre os posibles cambios nas diferentes rotacións do programa formativo tras valoración polos residentes, aportacións por parte de Titores e Colaboradores Docentes</li><li>3. Incorporación de Formación en Seguridade no paciente e Doazón de órganos no programa formativo común.</li><li>4. Calendario de reunións e avaliacións</li><li>5. Rogos e preguntas</li></ol>
<b>30/05/18</b>	<ol style="list-style-type: none"><li>1. Lectura e aprobación, se procede, da acta anterior</li><li>2. Peche do ano 2017/18, comentarios sobre avaliacións</li><li>3. Apertura do ano 2018/19, novos residentes, cambios en Itinerarios..</li><li>4. Proxectos e actividades, cambios e suxestións para engadir na nova etapa</li><li>5. Rogos e preguntas</li></ol>
<b>27/06/18</b>	<ol style="list-style-type: none"><li>1. Lectura e aprobación, se procede, da acta anterior</li><li>2. Solicitud de acreditación como colaboradora docente na área de Pediatría de Atención Primaria de Angela Sánchez Castro (CS Fontenla)</li><li>3. Solicitud de acreditación como titora de MIR- MFeC de Ana Isabel Villar Fontenla (CS Fontenla). Solicitudes recibidas para acreditación de Titorías e Colaboradores Docentes</li><li>4. Solicitud de rotacións externas de Laura Espinosa Iglesias en SEM (Sistema de Emerxencias Médicas de Cataluña)</li><li>5. Resultado de contacto mantido, CD – Urxencias de Pediatría</li><li>6. Valoración do novo formulario de avaliación</li><li>7. Informe sobre a situación da capacidade docente da UDMAFeC-Ferrol</li><li>8. Valoración de Enquisas enviadas por residentes e titores</li><li>9. Rotación de Karina Collazo</li><li>10. Rogos e preguntas</li></ol>
<b>07/11/18</b>	<ol style="list-style-type: none"><li>1. Lectura e aprobación, se procede, da acta anterior</li><li>2. Situación da MIR 4 Cruz Fontecoba tras período de IT, recuperable o no.</li><li>3. Cambios do responsable de docencia no Centro de Saúde de Narón: Pilar Saavedra no lugar de Manuel Abuín.</li><li>4. Solicitud de acreditación de Luz Casal como Colaboradora Docente de PAC</li><li>5. Presentación dos responsables de Docencia de Urxencias-Hospital e de PAC</li><li>6. Presentación/análise do novo documento de avaliación e documentos anexos</li><li>7. Rogos e preguntas</li></ol>
<b>12/12/18</b>	<ol style="list-style-type: none"><li>1. Lectura e aprobación, se procede, da acta anterior</li><li>2. Resultado da reunión con titores de Centro de Saúde de Narón</li><li>3. Resultado da reunión con colaboradores docentes de PAC.</li><li>4. Aprobación como C. D de PAC-Ferrol, a Luz Casal</li><li>5. Valoración de novo documento de solicitud de acreditación como titor/colaborador docente</li><li>6. Rogos e preguntas</li></ol>





DOCENCIA – EOXI FERROL

**SUBCOMISION DE DOCENCIA ENFERMARIA FAMILIAR E COMUNITARIA**

**Composición**

<p><b>PRESIDENTE</b> Dona M.<sup>a</sup> Luisa Fraga Sampedro Supervisora de Formación</p> <p><b>XEFE DE ESTUDOS DA UNIDADE</b> Portal González Lorenzo</p> <p><b>VOGAIS RESIDENTES</b>  Dona Pilar Andrea Ruibal EIR 2 Don César Castro Pita EIR 2 Dona Blanca Bañobre Izquierdo EIR 1</p> <p><b>SECRETARIA UDI</b> Pilar Fernández Breijo</p>	<p><b>TITORES RESPONSABLES EN FORMACIÓN</b> Dona Remedios Hernandez Adeba (CS Caranza) Dona Dorinda Feal Fonte (CS Fontenla Maristany) Dona Soledad Martínez Varela ( CS Narón) Dona Rocio Pena Duro (CS Narón)</p> <p><b>TITORA HOSPITALARIA</b> Dona Esther Fernández Fernández (Titora Hospitalaria)</p> <p><b>VOGAL REPRESENTANTE</b> Esther Vidal Maroño Subdirección de Procesos Asistenciais (Área de Enfermaría)</p> <p><b>REPRESENTANTE DA CCAA</b> Dona Fernanda López Crecente (Subdirectora de Procesos de Soporte)</p>
---	---

**REUNIÓN SUBC. ENFERMARIA FAMILIAR E COMUNITARIA**

Reunións	TEMÁTICA TRATADA NAS REUNIÓNs
24/01/18	<ol style="list-style-type: none"><li>1. Lectura e aprobación da acta da reunión anterior(29/11/17).</li><li>2. Proposta de mapeo comunitario dos EIR.</li><li>3. Información sobre Sesións Xerais, horario e organización.</li><li>4. Rotación Retinografías</li><li>5. Información seguintes rotacións.</li><li>6. Formación teórica, docencia e programa formativo de ACIS.</li><li>7. Educación Sanitaria a familiares de pacientes inmovilizados. Resultados das valoracións destas sesións.</li><li>8. Rogos e preguntas</li></ol>
14/03/18	<ol style="list-style-type: none"><li>1. Lectura y aprobación del acta de la reunión anterior (24/01/18).</li><li>2. Información rotación Residentes Concello</li><li>3. Intervención Comunitaria en Narón</li><li>4. Inicio Mapeo comunitario</li><li>5. Información día del tabaco</li><li>6. Cursos Nanda y Curso de Investigación cualitativa</li><li>7. Rogos e preguntas.</li></ol>
06/06/18	<ol style="list-style-type: none"><li>1. Lectura e aprobación, se procede, da acta anterior (14/03/18)</li><li>2. Solicitude das memorias docentes</li><li>3. Formación teórica</li><li>4. Traballo de investigación</li><li>5. Avaliación Anual EIR</li><li>6. Rogos e preguntas</li></ol>



**DOCENCIA – EOXI FERROL**

<b>17/10/18</b>	<ol style="list-style-type: none"><li>1. Lectura e aprobación, se procede, da acta anterior (06/06/18)</li><li>2. Cambios de titores do CS Narón</li><li>3. Novos criterios de avaliación, follas de avaliación. Datas de entregas</li><li>4. Actividades comunitarias 2º semestre. Resultas experiencias día del corazón. Novas intervencións comunitarias</li><li>5. Formación teórica</li><li>6. Titorías, traballo investigación EIR</li><li>7. Convalidación Cesar Castro Pita curso metodoloxía investigación</li><li>8. Solicitude acreditación titora CS Narón Sofia Martínez Falero</li><li>9. Outras Informacións</li></ol>
<b>19/12/18</b>	<ol style="list-style-type: none"><li>1. Lectura e aprobación, se procede, da acta anterior (17/10/18)</li><li>2. Valoración do novo documento de solicitude de acreditación como titor/colaborador docente e datas para formalizar as solicitudes.</li><li>3. Situación da rotación no Concello dos Residentes.</li><li>4. Situación do apoio á investigación. Información da reunión mantida cunha docente da Facultade de Enfermaría (Cursos 2019)</li><li>5. Folla de avaliación dos residentes.</li><li>6. Información do proxecto de Decreto de Ordenación da Formación Sanitaria Especializada.</li><li>7. FAECAP 2019.</li><li>8. Rogos e preguntas</li></ol>



**DOCENCIA – EOXI FERROL**

**SUBCOMISION DE DOCENCIA ENFERMARIA DA XERENCIA**

**Composición**

<p><b>PRESIDENTE</b> Dona M.<sup>a</sup> Luisa Fraga Sampedro Supervisora de Formación</p> <p><b>XEFE DE ESTUDOS DA UNIDADE</b> Don Ramón López de los Reyes</p> <p><b>REPRESENTANTE EIR –Obstetricia e Xinecoloxía</b> Dona Marta Barro Pascual</p> <p><b>REPRESENTANTE EIR- Familiar e Comunitaria</b> Dona Andrea Ruibal Peña</p>	<p><b>TITORES EIR COMUNITARIA</b> Dona Remedios Hernandez Adeba</p> <p><b>TITORES EIR OBSTÉTRICO XINECOLOXÍA</b> Don Alberto López Serantes</p> <p><b>TITORA EIR SAÚDE MENTAL</b> Dona M<sup>a</sup> Consuelo Carballal Balsa</p> <p><b>SECRETARIA UDI</b> Dona Pilar Fernández Breijo</p>
--	--

**REUNIÓNS SUBC. ENFERMARIA DA XERENCIA**

<b>Reunións</b>	<b>TEMÁTICA TRATADA NAS REUNIÓNS</b>
<b>18/01/18</b>	<ol style="list-style-type: none"><li>1. Lectura e aprobación da acta da comisión anterior.</li><li>2. Información das rotacións dos EIR de EFeC para o ano 2018</li><li>3. Información da Formación teórica a Residentes en 2018</li><li>4. Información sobre o plan formativo 2018: Acis e o propio da Xerencia</li><li>5. Incidencias alumnos de Enfermería</li><li>6. Horarios e estrutura das Sesións Xerais</li><li>7. Rogos e preguntas.</li></ol>
<b>19/04/18</b>	<ol style="list-style-type: none"><li>1. Lectura e aprobación da acta da comisión anterior.</li><li>2. Organización das próximas incorporacións dos EIR de EFeC para o ano 2018.</li><li>3. Información da data de exposición do traballo de fin de especialidade EIR EfeC.</li><li>4. Información sobre as datas de los Comités de Avaliación</li><li>5. Información sobre o desenvolvemento da formación teórica dos Residentes.</li><li>6. Solicitud de Memoria Docente Anual e modificacións do Libro do Residente.</li><li>7. Proposta de modificación da composición desta Subcomisión.</li><li>8. Rogos e preguntas.</li></ol>
<b>11/10/18</b>	<ol style="list-style-type: none"><li>1. Lectura e aprobación da acta anterior</li><li>2. Dar a coñecer novos criterios de avaliación dos residentes.</li><li>3. Actividades comunitarias 2º semestre</li><li>4. Formación teórica</li><li>5. Traballo de investigación fin de especialidade</li><li>6. Outras Informacións</li></ol>

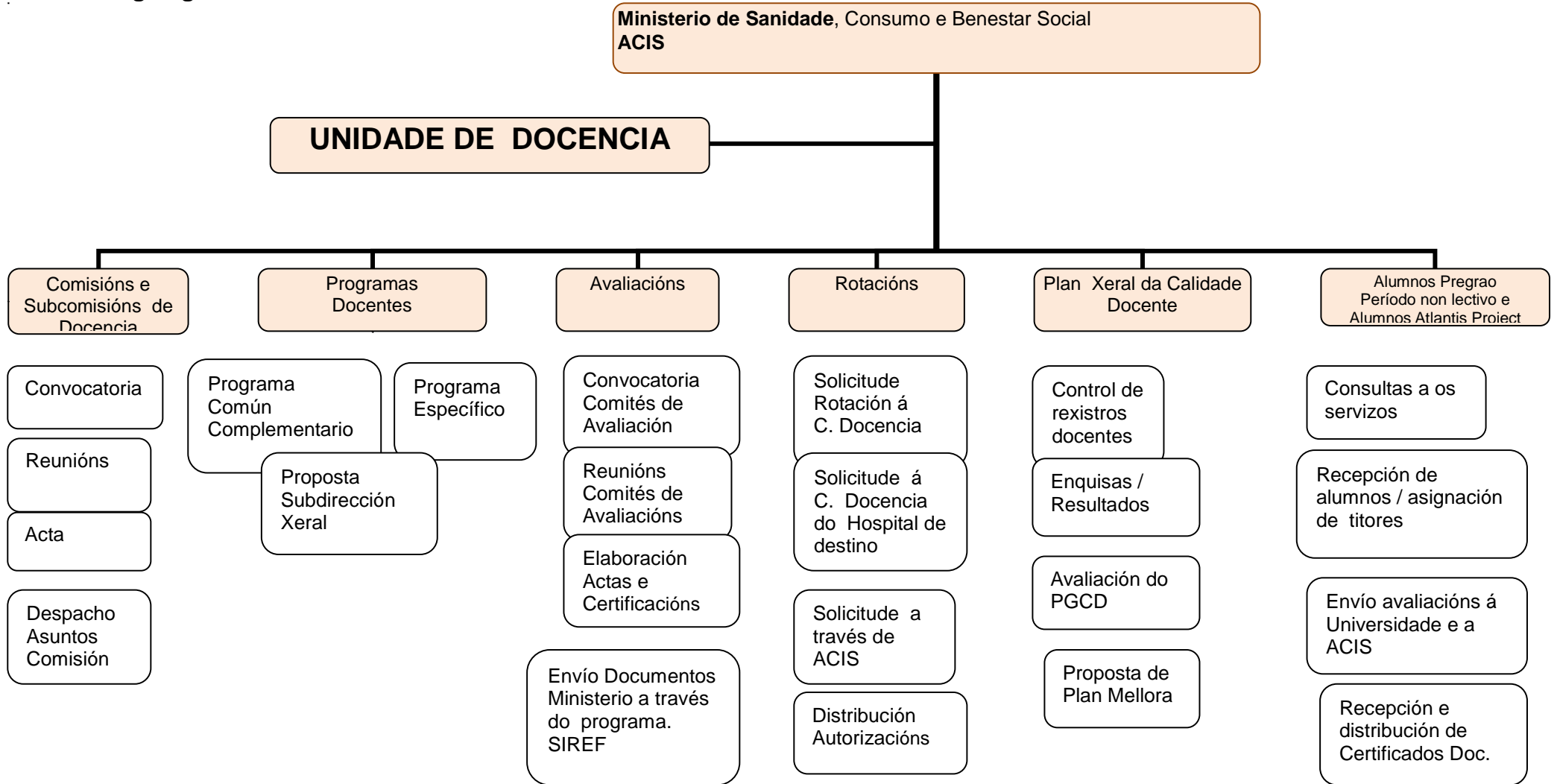


**DOCENCIA – EOXI FERROL**

**20/12/18**

1. Lectura e aprobación da acta anterior
2. Información do proxecto de Decreto de Ordenación da Formación Sanitaria Especializada.
3. Folla de avaliación dos residentes e información da Intranet.
4. Información sobre o ámbito da investigación.
5. Formación teórica 2019.
6. Información sobre a acreditación da Unidade Docente de Saúde Mental.
7. Rogos e preguntas.

### 3. Organigrama funcional



## **4. PROGRAMAS DOCENTES DESENVOLVIDOS POLA COMISIÓN DE DOCENCIA MIR NO ANO 2018**

### **4.1 OBXECTIVOS**

O programa docente desenvolvido ten os seguintes obxectivos:

4.1.1 Organizar as actividades docentes que completan a formación básica común dos futuros especialistas. Esta programación acordouse co resto de Comisións de Docencia de Galicia (Programa Común Complementario).

4.1.2 Facilitar o desenvolvemento de actividades docentes de interese formativo máis específico para servizos con docencia acreditada ou outros que colaboran na docencia de futuros especialistas (Programa Específico Complementario).

4.1.3 Estimular e facilitar dentro das súas posibilidades a formación continuada das persoas implicadas na docencia dos especialistas en formación e especialmente dos Titores.

**4.2 ACCIÓNS DESENVOLVIDAS PARA CUMPRIR OS OBXECTIVOS** dos Programas Común Complementario (PCC) e Específico Complementario (PEC) e outros cursos en colaboración coa C.D. de Primaria e outras unidades

### **CIRURXÍA MENOR (PEC)**

**DIRIXIDO A:** Residentes de segundo e terceiro ano en MFyC y EIR-Familia e outras especialidades.

**DATA DE REALIZACIÓN:** 16 de xaneiro de 2018 (Aula simulación Naval)  
23 y 30 de xaneiro de 2018 (Quirófano A. Marcide)

**PONENTES:**

Eulalia Vives Rodríguez  
Ramón López de los Reyes  
Beatriz Fernández Jorge  
Almudena Mato Iglesias

**CONTIDOS:**

- Introducción á cirurxía menor
- Procedementos básicos en cirurxía Menor
- Manobras cirúrxicas básicas
- Coidados postoperatorios:
- Aplicación de técnicas de cura húmeda á ferida cirúrxica: Técnica Mölndal.
- Lesións máis frecuentes en cirurxía menor
- Manexo de bisturí eléctrico, punch, curetaje e outras técnicas.
- Visualización de videos de intervencións cirúrxicas .
- Práctica en quirófano con pacientes supervisados por 2/3 cirurxiáns

DOCENCIA – EOXI FERROL

**BUSQUEDAS BIBLIOGRÁFICAS PCC**

- **DIRIXIDO A:** - R1, voluntario ao resto

**DATA DE REALIZACIÓN:** 24/01/2018 (Ven de 2017), 05/09/18, 03/10/18, 07/11/18, 12/12/18

- **DIRIXIDO A:** - Alumnos 6º de Medicina

**DATA DE REALIZACIÓN:** 12/03/18, 06/04/18

**PONENTES:**

Uxía Gutierrez Couto

**CONTIDOS:**

Cómo usar PubMed/Medline.

Bases de datos españolas: Ibecs, Medes, Mayores, Cuiden

Continuación con bases de datos españolas.

Repositorios: Dialnet, Recolecta, Scielo

Zotero. Gestor Bibliográfico

**ASISTENCIA AO PARTO INSTRUMENTAL PEC**

**DIRIXIDO A:** Residentes de EIR Matrona, MIR Xinecoloxía, MIR Pediatría, e resto de Residentes que desexen realizalo

**DATAS DE REALIZACIÓN:** 5 de febreiro de 2018

**PONENTES:**

Cristina Montes Prieto

Carolina Aneiros Suárez

**CONTIDOS:**

- Ventosa obstétrica:
- Introducción e descrición do método.
- Técnica e condicións de aplicación.
- Indicacións e complicacións asociadas.
- Vídeo demostrativo.
- Espátulas de Thierry:
- Introducción e descrición del método.
- Técnica e condiciones de aplicación.
- Indicacións e complicacións asociadas.
- Vídeo demostrativo.
- Fórceps: Introducción e descrición do método. Técnica e condicións de aplicación. Indicacións e complicacións asociadas.
- Vídeo demostrativo.
- Supostos clínicos e simulación de los distintos tipos de parto instrumental en modelo anatómico.

DOCENCIA – EOXI FERROL

**ASISTENCIA AO PARTO DE NÁDEGAS PEC**

**DIRIXIDO A:** Residentes de EIR Matrona, MIR Xinecoloxía, MIR Pediatría, e resto de Residentes que desexen realizalo

**DATAS DE REALIZACIÓN:** 27 de febreiro de 2018

**DOCENTES:**

Raquel González Seoane  
María Alejandra Rivera Trobo

**CONTIDOS:**

- Parto podálico: definición, clasificación, conducta durante o parto, manobras para a asistencia ao parto de nádegas.
- Distocia de ombros: definición, factores de risco, precaucións intraparto, manobras para a asistencia da distocia de ombros.
- Prácticas en 2 grupos de 4 persoas:
- Prácticas con manequín
- Vídeos demostrativos
- Exercicios de simulación
- Análises e reflexión da experiencia

**OBRADOIRO DE ASISTENCIA AO PARTO NORMAL PEC**

**DIRIXIDO A:** MIR e EIR de obstetricia e xinecoloxía

**NÚMERO DE HORAS:** 4

**DATAS DE REALIZACIÓN:** 22 de xuño de 2018

**POÑENTES:** María Josefa Piñón Díaz

**CONTIDOS:**

Pelvis materna e estática fetal, valoración clínica e nomenclatura, mecanismo do parto o parto normal

Valoración da xestante en urxencias, criterios de admisión

Período: dilatación e manexo clínico

Partograma: implicacións legais

Paradigma de atención humanizada: plan de parto

Coidados básicos: control do estado materno e fetal

Período expulsivo:

pasivo / activo

Coidados básicos:

Manexo básico da distocia de ombros

Prevenção do trauma perineal; episiotomía

Período o alumeamento

Prevenção hpp; manexo activo do alumeamento o vs expectante

Coidados básicos no puerperio inmediato

Coidados inmediatos ao nacemento nunha sala de partos

Práctica

Identificación grao de borrarmento e dilatación do colo sobre modelos de foam

Actuación básica no paritorio.





**DOCENCIA – EOXI FERROL**

**SESIÓNS DE RECICLAXE DE RCP PCC**

**DIRIXIDO A:** R2-R5 de todas as especialidades (Obrigatoria unha sesión anual)

**DATAS DE REALIZACIÓN:** 25/01; 26/04; 24/09; e 26/11/2018

**DOCENTES:**

Cristina Sixto Carreira

Bruno Rodríguez González

**CONTIDOS:**

- Repaso de algoritmos.
- Simulación de diferentes situacións de parada con posterior debriefing de cada simulación con los alumnos

**INICIACIÓN Á XESTIÓN CLÍNICA PCC**

**DIRIXIDO A:** Todos los R1, Médicos e enfermeiras residentes

**DATAS DE REALIZACIÓN:** 20 e 22/03/18

**DOCENTES:**

M<sup>a</sup> Teresa Yañez Blanco

Enrique Díaz López

**CONTENIDOS:**

1. Introducción á xestión clínica.
2. Presentación do Servizo de Admisión e Documentación Clínica: estrutura e funcións. Futuro.
3. Xestión de pacientes:
  - a. acceso ao sistema de saúde
  - b. hospitalización e mobilidade de pacientes
  - c. consultas externas e probas
  - d. lista de espera cirúrxica
  - e. derivación de pacientes a outros centros
  - f. centros concertados
4. Transporte sanitario.
5. Documentación clínica, acceso á HC por parte do persoal sanitario y por los pacientes.
6. Xestión de reclamacións
7. Segunda opinión médica
8. Rexistro galego de Instrucións Previas
9. Lei de Garantías
10. Atención social. Atención socio-sanitaria.
11. Outras actividades del SADC

DOCENCIA – EOXI FERROL

**CURSO DE INTRODUCCIÓN BIOÉTICA (PCC)**

**DIRIXIDO A:** R1 como destinatarios prioritarios

- R2 y R3 que non o completaran sendo R1.

**NÚMERO DE HORAS:** 16

**DATA DE REALIZACIÓN:** 20,22 e 26 de febreiro e 1 de marzo de 2018

**DOCENTES:**

Dr. Juan Antonio Garrido

Dr. Álvaro Fernández Rial

Dra. Rosa Romarís Barca

**CONTIDOS:**

Concepto de Bioética. Bioética cotiá. Microética

Principios de Bioética e metodoloxía para a resolución de conflitos éticos. Cursos de acción extremos e intermedios.

Consentimento informado e participación dos residentes no proceso. O ?novo? principio de beneficencia

Capacidade/competencia e a súa avaliación para a toma de decisións sanitarias

Non maleficencia ou Boa Práctica clínica vs Beneficencia. A importancia da súa adecuada valoración nos conflitos éticos do final da vida

Limitación do esforzo terapéutico, Adecuación das intervencións clínicas. Futilidade

Ordenes de non reanimación

Casos clínicos para identificar outros conceptos relacionados con conflitos éticos ao final da vida: Coidados Paliativos, rexeitamento de tratamento, Eutanasia, Morte Asistida?

Planificación anticipada das decisións sanitarias e Documentos de Instrucións Previas

Principio de Xustiza e distribución de recursos sanitarios limitados

Resolución de conflitos éticos relacionados co principio de Xustiza

Problemas éticos do inicio da vida e da idade pediátrica

Maioría de idade sanitaria. O menor maduro e la toma de decisións sanitarias

Ética de investigación

Comunicación de malas noticias

Intimidade e confidencialidade como dereito dos pacientes

Comités Éticos Asistenciais e presentación do CEA de Ferrol

Discusión de casos clínicos finais

**TALLER DE OFTALMOLOXÍA (PEC)**

**DIRIXIDO A:** Residentes de terceiro ano de Medicina Familiar e Comunitaria previo á rotación na unidade e voluntario ao resto

**DATAS DE REALIZACIÓN :** 05 de febreiro de 2018

**DOCENTES:**

Rosa Arroyo Castillo

Elena Rodríguez García

**CONTIDOS:**

1. Anamneses en oftalmoloxía
2. ¿Cómo realizar una exploración ocular?
3. Diagnóstico das patoloxías oftalmolóxicas máis frecuentes

**DOCENCIA – EOXI FERROL**

4. Tratamento de las patoloxías e manexo de fármacos de uso oftalmolóxico
5. Interpretación de retinografías dixitais
6. Urgencias oftalmolóxicas: da conxuntivite ao papiledema.
7. Sesión práctica:
  - a. Exploración de agudeza visual cercana e lonxana
  - b. MOE y MOI (motilidade ocular extrínseca e intrínseca)
  - c. Tonometría y exploración con lámpada de fendedura
  - d. Exploración de fondo de ollo
  - e. Outras técnicas diagnósticas: campimetría, OCT, paquimetría, biometría, etc

**TALLER DE XINECOLOGÍA (PEC)**

**DIRIXIDO A:** Residentes de terceiro ano de Familia (previo a rotación), e EIR matronas e voluntario ao resto.

**DOCENTES:**

Verónica Míguez Vázquez  
Marta Pais Sánchez  
Silvia Rodríguez López  
Carolina Aneiros Suárez  
Cristina Montes Prieto  
Laura Fuentes Ricoy

**DATAS DE REALIZACIÓN:** 23 e 25 de abril de 2018

**CONTIDOS:**

- Vulvovaxinite.
- Menopausa.
- Amenorrea. Síndrome do ovario poliquístico.
- A parella estéril. Aborto recorrente.
- Sangrado xenital anormal.
- Cribado do cancro de pescozo uterino.
- Diagnóstico precoz do cancro xinecolóxico.
- Ecografía obstétrica e xinecolóxica en atención primaria.
- Urgencias obstétricas. Atención ao parto normal (taller práctico)
- Control embarazo normal. Criterios derivación a C. Alto Risco Obstétrico.
- Dismenorrea. Dor pélvico.
- Anticoncepción.

**TALLER DE O.R.L. (PEC)**

**DIRIXIDO A:** R·3 MFeC previo a rotación e resto de Residentes con preferencia de Medicina Familiar e Comunitaria, voluntario para o resto.

**DATAS DE REALIZACIÓN :** 6 de marzo de 2018

**PONENTES:**

Andrés Ignacio Fuertes Carballeira  
Patricia Varela Vázquez

**CONTIDOS:**

- Manexo do Paciente ORL
- Introducción.

DOCENCIA – EOXI FERROL

- Otoloxía (Patoloxía do pavillón auricular; Patoloxía Óptica; complicacións das Otites)
- Rinoloxía(Exploración física; Patoloxía Inflamatoria; Patoloxía traumática; epistaxes)
- Laringoloxía (Anatomía, exploración física e patoloxías)
- Cavidade Oral (Anatomía, cadros patolóxicos).- Patoloxía Tumoral
- Parálise Facial (diagnose, exploración física, tratamento)
- Hipoacusia Súbita (diagnose, tratamento)
- Patoloxía Vestibular (anamneses, exploración e tratamento)
- Radioloxía na área de ORL

**TÉCNICAS CIRÚRXCAS ENDOTRAINER (PEC)**

**DIRIXIDO A:** MIR

**DATAS DE REALIZACIÓN:** 7 e 8 de febreiro

**DOCENTES:** Ramón López de los Reyes

**CONTIDOS:**

Coñecer a torre e o material de laparoscopia  
Adquirir a destreza manual derivada da bidimensionalidade.  
Adquirir soltura co material laparoscópico.  
Adquirir destreza en sutura laparoscópica.  
Adquirir a textura laparoscópica dos tecidos biolóxicos.  
Coñecer e realizar exercicios laparoscópicos en pelvitainer.  
Elaboración propia dun endotrainer para práctica domiciliaria.

**COMO DESEÑAR PRESENTACIÓNS EFICACES PCC**

**DIRIXIDO:** Residentes

**DATAS DE REALIZACIÓN:** 5 e 7 de marzo e 16 e 18 de abril de 2018

**DOCENTE:** Mario Mosquera Veréa

**CONTIDOS:**

Morte por PowerPoint

Introdución

Presentar “sen diapositivas”. Diapositivas en negro.

Principios do deseño visual aplicado ás presentacións. O poder do deseño

Dispoñer os elementos: contraste, percorrido visual, xerarquía, unidade, aliñamento, proximidade e espazo en branco.

Como manexar os elementos visuais: fondo, cor e texto.

Fondo. Cor: o círculo cromático, esquemas de cor e como seleccionar as cores da presentación. Texto: regra dos 3 segundos, documentos ou diapositivas e tipografías.

Como manexar os elementos visuais: imaxes e gráficos.

Efecto de superioridade das imaxes. Onde pode obterse boas imaxes?

Como manexar as imaxes.

Outros exemplos prácticos: diagramas, infografías e iconas.

Como presentar gráficos e estatísticas eficazmente

**DOCENCIA – EOXI FERROL**

**BÁSICO DE TÉCNICAS INVASIVAS PEC**

**DIRIXIDO A:** EIR

**DATAS DE REALIZACIÓN :** 12 e 14 de Marzo de 2018

**DOCENTES:**

M<sup>a</sup> Pilar López-Sastre Núñez  
Eulalia Vives Rodríguez  
Paula Rivera Herrero  
José Enríque Fonticoba  
Almudena Mato Iglesias  
Patricia Varela Vázquez

**CONTIDOS:**

Presentación e Pretest  
Coidados de DET e manexo de Pleurevac  
Coidados de PEG  
Vías centrais con acceso periférico e vías intraóseas  
Taller de coidados de DET e manexo de pleurevac  
Taller de Coidados de PEG  
Taller de Vías centrais con acceso periférico e vías intraóseas  
Sondaxe Vesical  
Coidado de Traqueostomías  
Coidados de vías centrais  
Taller de Sondaxe Vesical  
Taller de Coidados de Traqueostomías  
Taller de Coidados de Vías Centrais  
Exame Final e Enquisa de Valoración

**TÉCNICAS INVASIVAS AVANZADAS PEC**

**DIRIXIDO A:** MIR

**DATAS DE REALIZACIÓN:** 7 a 8 de Maio de 2018

**DOCENTES:**

Eulalia Vives Rodríguez  
Francisco Javier Rascado Sedes  
Fernando Otero Ibáñez  
Ángel Aneiros Díaz  
Patricia Varela Vázquez  
Andrés Ignacio Fuertes Carballeira  
Juan Pablo Alarcón Caballero

**CONTIDOS:**

Presentación e Pre-test  
DET  
Paracenteses

DOCENCIA – EOXI FERROL

Vías centrais

Obradoiros Prácticos:

Obradoiro DET

Obradoiro Paracenteses

Obradoiro de Vías centrais

Artrocenteses

Cricotirotomía

Punción Lumbar

Obradoiros Prácticos:

Obradoiro de Artrocenteses, cricotirotomía e de punción lumbar

### COIDADOS PALIATIVOS (PEC)

**DIRIXIDO A:** Residentes de Medicina Familiar e Comunitaria previo á rotación na unidade e voluntario ao resto

**DATAS DE REALIZACIÓN :** 15 de marzo de 2018

**PONENTES:**

Carmen Carballada Rico

Marcelino Mosquera Pena

**CONTENIDOS:**

- Principios básicos da dolor lumbar:
- 1 Dor miofascial lumbar.
- 2 Exploración física en dor lumbar
- Interpretación de probas de imaxe.
- Algoritmo de tratamento na dor lumbar.
- Terapia intradiscal e cirurxía de raquis:
- 1 Terapéuticas con ozono e laser a nivel intradiscal.
- 2 Radiofrecuencia en dor lumbar. ¿Cando e que aporta?
- 3 ¿Cando é o momento da cirurxía?. Cirurxía intervencionista.
- Conferencia: Futuro no tratamento da dor: Estudo do fenotipo.
- Mesa redonda: Dor pélvica e as súas distintas abordaxes.
- Vías de transmisión neuromodulación e epiduroscópia.
- Mesa redonda: Dor crónica, oncolóxica, e coidados paliativos.

### CURSO DE DIAGNÓSTICO E TERAPÉUTICA (PCC)

**Inclúe :**

Signos de Emerxencia, ECG básico, Cirurxía Menor Básica, IANUS e Información, e Visita a Servicios Centrais

**Datas:** Do 29 de maio ao 29 de xuño de 2018

**NºHORAS:** 74,5 horas

**DIRIXIDO A:** Tódolos R1 dentro do Programa Común Obrigatorio. Aconsellase para os R2.

**DOCENCIA – EOXI FERROL**

DATA	Tema	Residente Docente	Adxuntos Responsables
29 maio -mañá	Relación co paciente e historia clínica		Dr. Juan Antonio Garrido Sanjuan
30 maio	Sesión Xeral Tabaquismo		
30 maio -mañá	IANUS básico Intranet		Dona Isabel Rodríguez Castrelo (Informática)
30 maio-tarde	Relación co paciente e o seu entorno familiar	R 4 Psicoloxía Clínica: Dona Emma L. Cerdido	Don Manuel Castro Bouzas
31 maio	SESION GENERAL	DIAGNÓSTICO MELANOMA	
31 maio- tarde	Programa silicon Farmacia		Dona Iria Rodriguez Legazpi
1 xuño - mañá	Bibliosaude e mergullador		Dona Uxía Gutiérrez Couto
4 xuño - mañá	Radioloxía		Dra. Soledad Brage G.
4 xuño - tarde	Dor aguda e crónica		Dr. Fernando Otero I Dr. Miguel Lago López
5 xuño - mañá	Laboratorio	R4 A.C. Don Jesús Tamarit	Dra. Olatz Sagastagoia. Dra. María Fernández
5 xuño - tarde	Disnea	R4 M.I Dr. Marcos Montero	Dra. Beatriz Buño
6 xuño - mañá	Farmacia	R4 Farmacia Dra. Beatriz Piñeiro Filgueira	Dra. Lucía Fuster S Dr. García Rodríguez (M interna) PROA
6 xuño - tarde	Febre	R3 de MFeC: Dra. Karina C.	Dra. Eugenia Ameneiros Lago
7 xuño - mañá	Urxencias	R4 de MFeC: Dra. Evelyn Fernández Torreira	Dr. Bruno Rodríguez González Dra. Carmen Solloso B
7 xuño - tarde	Riscos Laborais		Dra. Lourdes Martínez Moar
8 xuño - mañá	Terapia transfusional		Dr. Eduardo G.Torreiro Dra. Paloma Ojea C.
11 xuño -mañá	Visita ao Servicio de Anatomía Patolóxica		
11 xuño - tarde	Dor Torácica		Dra. Elena Fdez B Dra. I. Gómez Buela Dra. Iria Bravo B.
12 xuño - maña	Alteracións hidroelectrolíticas		Dr. Daniel García Alén

**DOCENCIA – EOXI FERROL**

12 xuño - tarde	Soporte Vital	R4: de MFeC :Dr. Joseba Herranz Larrañeta	Dr. Bruno Rodríguez González
13 xuño - mañá	Urxencias ORL	R4: de MFeC :Dr. Joseba Herranz Larrañeta	Dra. Patricia Varela Vázquez
14 xuño - mañá	Tratamento de úlceras e feridas : Rexistro		DUE -Don Ramón Delgado Fernández
15 xuño - tarde	Cirurxía básica- suturas	R4 Cirurxía Xeral : Natalia Suárez Pazos	Dra. Almudena Mato Iglesias
15 xuño - mañá	Shock	R4 de MFeC: Dra. Cruz Fontecoba	Dr. A. Gcía Jiménez.
18 xuño - mañá	Urxencias dermatolóxicas	R4 Derma: Dra. Olaya Suárez Magdalena	Dra. Laura Rosende Maceiras
18 xuño - tarde	Dor abdominal	R5 Cirurxía Gral. Dra. Berta Pérez Martín	Dra. Vives Rodríguez Dra. Trigás Ferrín
19 xuño - tarde	Urxencias Pneumolóxicas		Dra. Carmen Diego Roza
20 xuño - mañá	Urxencias urolóxicas	R4 Uro Dra. J. Molinos	Dr. Jorge Rey Rey
20 xuño - tarde	ECG básico e arritmias		Dr. Emiliano Fdez- O.
21 xuño - tarde	Traumatismos	R5 Trauma: Dr. Yago Suárez Ourens	Dra. Laura Ameneiro Romero
25 xuño - mañá	Toxicoloxía	R 4 de MFeC: Dra. B. Muñoz	Dra. Ana Carracedo G
25 xuño - tarde	ECG básico e arritmias		Dr. Emiliano Fdez- O
26 xuño - tarde	Urxencias neurolóxicas	R3 Neuro: Dra. C. Tuñas	Dr. Ángel Aneiros
27 xuño - tarde	Urxencias obstétrico xinecolóxicas	R2 EIR Matrona . Dª M.Campos Piñeiro, Dª Marta Barro Pascual R3 Xine: Dra.B Gómez	Matrona: Dª Alicia García Cabezón Gine: Dra. Carolina Aneiros Suárez
28 xuño- mañá	SESIÓN XERAL Intervencións. Comunitarias		
28 xuño - tarde	Urxencias psiquiatría	R 4 Dra. Vanesa Aller Labandeira	Dr. Alberto Duran R., Dr. Daniel Núñez Arias
29 xuño- mañá	Urxencias oftalmolóxicas	R4 Oftalmo: Dra. Elena Casas Maroto	Dra. Nuria Olivier Pascual
29 xuño - tarde	Radioloxía Básica: Tórax e abdome		Dra. María del Carmen Pardo Souto.



**DOCENCIA – EOXI FERROL**

**SOPORTE VITAL AVANZADO EN TRAUMA GRAVE (PCC)**

**DIRIXIDO A:** MIR e EIR -familia de R2 ou R3 e opcional resto residentes.

**DATAS DE REALIZACIÓN:** 9, 10, 11 e 12 de abril de 2018

**POÑENTES:**

M<sup>a</sup> Pilar López-Sastre Núñez  
Eulalia Vives Rodríguez  
Adrián Pineda Gurrea  
Ramón López de los Reyes  
Francisco Javier Rascado Sedes  
Javier Abella Lorenzo  
Julia Algara Fonte  
Esther Moreno López  
Bruno Rodríguez González  
Iria Carballeira González

**CONTIDOS:**

- Pre test e introdución
- Valoración Inicial
- Shock.
- Taller 1: Valoración inicial.
- Taller 2: Vías periféricas.
- Taller 3: Inmovilización
- Manexo de vía aérea, analgesia e sedación
- TCE, Trauma en columna e extremidades
- Vías centrais (45 min).
- Taller 1: Vía aérea.
- Taller 2: Valoración inicial en TCE.
- Taller 3: Vías centrais.
- Traumatismo toraco-ADBOMINAL
- Ventilación mecánica invasiva.
- ECO-Fast.
- Taller 1: Toracocentesis.
- Taller 2: ECO-Fast.
- Taller 3: Taller de VMI.
- Valoración trauma infantil.
- Simulación de pacientes politraumatizado
- **EVALUACIÓN PRÁCTICA INTEGRADA**
- Test final e enquisa de satisfacción

**DOCENCIA – EOXI FERROL**

**CURSO DE RADIOLOXÍA PARA RESIDENTES (PCC)**

**DIRIXIDO A:** Residentes e opcional para o resto

<b>DATA:</b>	<b>Tema:</b>	<b>Ponente:</b>
15 febreiro	La placa correcta, proxeccións complementarias e pitfalls.	Dra. Félez
15 marzo	Rx de tórax	Dra. Fernández
19 abril	TAC de tórax	Dra. Fernández
15 maio	Rx e ecografía de abdome	Dr. Ríos
21 xuño	TAC de abdome	Dra. Isla
20 setembro	¿PAAF o BAG? Técnicas intervencionistas en radioloxía.	Dra. Pardo
18 outubro	Neuroradioloxía	Dr. Fernández Alonso
15 novembro	La mama. BIRADS. ¿Qué solicito ecografía o mamografía?	Dra. Aguilera
20 decembro	Músculo-esquelético	Dra. López

**METODOLOXÍA DA INVESTIGACIÓN II Edicións PCC**

**Dirixido a:** R3, R4, R5 e EIR2 , opcional para R1,R2 EIR1

**Horario:** 16:30 a 19:30

**Lugar:** Aula de Informática do Hospital Naval

**1ª Edición**

**Días:** 03, 04, 05 e 06 de abril de 2018

**Poñentes:**

Pablo Uriel Latorre  
Teresa Seoane Pillado  
Vanessa Balboa Barreiro  
Sonia Pértega Díaz

**2ª Edición**

**Días:** 20, 22, 27, 29 de novembro de 2018

**POÑENTES:**

Natalia Cal Purriños  
Teresa Seoane Pillado  
Vanessa Balboa Barreiro  
Fernanda López Crecente  
Alberto López García



**DOCENCIA – EOXI FERROL**

**CONTIDOS:**

Elaboración do protocolo dun estudo de investigación  
Pertinencia e viabilidade dun proxecto de investigación  
Tipos de estudos clínico-epidemiolóxicos.  
Medición do risco.  
Xustificación do tamaño mostral  
Muestreo. Tipos de muestro.  
Significación estatística vs. relevancia clínica  
Aspectos ético-legais  
Sesgos na realización de estudos clínico-epidemiolóxicos.  
Xestión da documentación dun proxecto de investigación  
Estatística descritiva  
Inferencia Estatística: táboas de continxencia, comparación de medias e test ANOVA, correlación  
Modelos de regresión loxística e lineal. Análise de supervivencia.

**TRATAMENTO ESTADÍSTICO DE DATOS** II Edicións. PCC

**Dirixido a:** R3, R4, R5 e EIR2 , opcional para R1,R2 EIR1

**Nº Horas:** 16

**1ª Edición:** 03, 04, 05 e 06 de abril de 2018

**CONTIDOS:**

Manexo de datos con SPSS: organización, carga e edición  
Análise descritiva e exploratorio de datos.  
Medidas características. Representacións gráficas.  
Inferencia estatística: contrastes de hipóteses e intervalos de confianza.  
Táboas de continxencia. Proba Chi-cuadrado. Comparación de medias.  
ANOVA. Correlación  
Análise de regresión lineal.  
Análise de regresión loxística.  
Introdución á análise de supervivencia  
Kaplan –Meier  
Regresión de Cox

**RELATORES :**

Teresa Seoane Pillado  
Vanessa Balboa Barreiro

**DOCENCIA – EOXI FERROL**

**CERTIFICACIÓN DA DEFUNCIÓN (PCC)**

**DIRIXIDO A:** R1 e opcional para o resto de residentes.

**DATA DE REALIZACIÓN:** 30 de abril de 2018

**PONENTES:**

Benito López de Abajo Rodríguez

**CONTIDOS:**

- Conceptos básicos
- Lexislación
- O certificado da Defunción
- Casos prácticos

**CURSO DE RCP PEDIÁTRICA E NEONATAL (MIR) (PEC)**

**DIRIXIDO A:** R1(MFyC), R1 Pediatría, Xine-obstetricia

**DATAS DE REALIZACIÓN:** 01, 02, 03 e 04 de outubro de 2018

**NÚMERO DE HORAS:** 20

**RELATORES:**

Dra. Iria Carballeira González  
Dra. Adriana Torrado Chouciño  
Dra. Rosa Romarís Barca  
Dra. Laura Fernández Pereira

Dra. Maravillas Santos Tapia  
Dra. Sara Fernández viso  
Dr. José E. Luaces González  
Dra. Elena Maside Miño

**CONTIDOS:**

Teoría RCP básica  
Práctica RCP básica  
Teoría vías y fármacos  
Práctica vías y fármacos  
Teoría vía aérea avanzada. Estabilización post reanimación e bioética da reanimación.  
Práctica vía aérea avanzada.  
Teoría RCP neonatal  
Práctica RCP neonatal  
Teoría arritmias - Práctica arritmias  
Teoría asistencia inicial a politraumatizado. RCP integrada  
Práctica RCP integrada

**CURSO DE RCP PEDIÁTRICA E NEONATAL (EIR) (PEC)**

**DIRIXIDO A:** Residentes de Enfermería

**DATAS DE REALIZACIÓN:** 24 e 25 de outubro de 2018

**NÚMERO DE HORAS:** 10

**RELATORES:**

**DOCENCIA – EOXI FERROL**

Dra. Iria Carballeira González  
Dra. Sara Fernández Viso  
Dra. Adriana Torrado Chouciño  
Dra. Rosa Romarís Barca

**CONTIDOS:**

Teoría RCP neonatal  
Teoría RCP básica e corpo estraño  
Práctica RCP neonatal  
Práctica RCP básica e corpo estraño.  
Teoría vías, fármacos e arritmias.  
Práctica vías e arritmias.  
Teoría RCP integrada  
Práctica RCP integrada

**TALLER RCP NEONATAL (Matronas e EIR Matronas) (PEC)**

**DIRIXIDO A:** EIR - Matronas e Matronas

**DÍA :** 17 de decembro de 2018

**NÚMERO DE HORAS:** 4

**CONTIDOS**

Repaso Factores de risco neonatal  
Preparación para a reanimación no paritorio: recursos humanos e o material  
Pasos da REANIMACION NEONATAL: estabilización inicial, valoración e ventilación con presión positiva mascarilla e bolsa autoinflable, mascarilla larínxea e intubación endotraqueal  
Masaxe cardíaco. Administración de fármacos e fluídos  
Situacións especiais: líquido amniótico meconial, reanimación do neonato prematuro e embarazos múltiples  
Osixenoterapia en Recen nados: Técnicas de administración, monitorización e complicacións.  
Soporte Respiratorio en Recen nados: Concepto de Fisioloxía respiratoria, concepto de ventilación mecánica e CPAP nasal en Recén Nados.  
Modalidades de Ventilación Mecánica en recién nado: Ventilación Mecánica Controlada. Ventilación Mecánica Asistida. Ventilación Mecánica de Alta Frecuencia.  
Complicacións na Ventilación Mecánica. Monitorización e cuidados na Ventilación Mecánica  
Realización práctica de RCP con moneco nas aulas de simulación, en grupos de 6 persoas.

**RELATORES:**

Rosa M. Romarís Barca  
Adriana Torrado Chouciño

**DOCENCIA – EOXI FERROL**

**LEXISLACIÓN - ASPECTOS LABORAIS DOS RESIDENTES PCC**

**DIRIXIDO A:** Residentes de todas as especialidades

**DÍA :** 27 de setembro de 2018

**Nº HORAS :** 2

**CONTIDO :**

Consideracións xerais:

Comisións de docencia

Titores

Comisión Avaliadora

Formación Especializada

Relación laboral de Residencia

Dereitos formativos:

Xornada laboral e descansos

Festas, permisos e vacacións

Retribucións

Deberes do persoal en formación

E despois da Residencia?

Legislación laboral básica:

RD 1146/2006 de 6 de outubro pola que se regula a relación laboral especial de Residencia para a formación de Especialistas en Ciencias da Saúde

RD Legislativo 5/2015 de 30 de outubro, Lei do Estatuto Básico do Empregado Público

Lei 2/2015, de 29 de abril, do Emprego Público de Galiza

Texto refundido do Estatuto dos Traballadores

Real Decreto 183/2008 do Sistema de Formación Sanitaria Especializada

Instrucións sobre o réxime de vacacións e días de libre disposición da EOXI de Ferrol

**RELATOR:**

Antonio Otero Peña

**MEDICINA BASEADA NA EVIDENCIA (MBE) PCC**

**DIRIXIDO A:** R2

**DÍAS :** 10 e 11 de Outubro de 2018

**Nº HORAS :** 14

**CONTIDO:**

Introdución á práctica clínica baseada na evidencia (PCE): Definición, historia e desenvolvemento

Pasos na práctica clínica baseada en evidencia

Formulación de preguntas clínicas. Estrutura PICO

Tipos de estudo segundo o seu deseño

Apuntes para a procura de información na PCE: Pirámide de procura evidencia, como buscar artigos utilizado estratexia PICO, Filtros metodolóxicos. Buscar Revisións sistemáticas.

Buscar Guías de práctica clínica. Buscadores xerais e buscadores federados. Sistemas de axudas a toma de decisións. Lectura crítica dun artigo científico

Bases para lectura crítica dun artigo sobre tratamento:

DOCENCIA – EOXI FERROL

Validez

Resultados

Aplicabilidade Practica: Escenario clínico. Avaliación crítica en grupos dun Ensaio Clínico aleatorizado a determinar (en inglés)

Claves para a avaliación do rendemento dunha proba diagnóstica

Practica: Escenario clínico. Lectura crítica en grupos dun artigo sobre probas diagnósticas

Que é unha revisión sistemática? Diferenzas entre revisión sistemática, metaanálises e outro tipo de revisións. Onde localizar revisións sistemáticas.

Lectura crítica dunha revisión sistemática

Determinado a validez.

Expondo unha pregunta estruturada. Formato PICO.

Procura da literatura e selección de artigos. Criterios de inclusión.

Extracción de datos, valoración calidade dos estudos e rega de rumbo.

Cales son os resultados?

Representación gráfica dos resultados: Forest Plot.

Análise de sensibilidade, gráficos de embude e outras análises.

Practica: Escenario clínico. Avaliación crítica en grupos dunha Revisión sistemática

**RELATOR:**

Rafael Bravo Toledo

**TALLER DE TRATAMIENTO DE FERIDAS, ÚLCERAS E ESTOMAS: (PEC)**

**DIRIXIDO A:** Tódolos residentes

**NÚMERO DE HORAS:** 8

**DATAS DE REALIZACIÓN:** 27 e 28 de novembro de 2018

**POÑENTES:**

Ramón López de los Reyes

Eulalia Vives Rodríguez

Rocío Sanmartín Castrillón

Almudena Mato Iglesias

**CONTIDOS:**

ÚLCERAS POR PRESIÓN

Epidemioloxía, clasificación e valoración do risco (Braden). Estratexias de prevención. Coidados das úlceras por presión: Xerais: coidados da pel, manexo da humidade, coidados nutricionais, manexo da presión. Específicos: preparación do paciente, coidados pel periulceral, preparación lecho ulceral, cambio apósitos, valoración ferida, limpeza ferida e valoración da dor. Método de Rexistro: Monitorización: IMEUPP, RESVECH 2.0

CATÁLOGO DE PRODUCTOS CURA EN AMBIENTE HÚMIDO

Preparación do lecho da úlcera e cura en ambiente húmido. Desbridamento, mantemento do equilibrio bacteriano e control do exudado . Tipos de apósitos e as súas aplicacións e combinacións .

CASOS PRÁCTICOS.

ÚLCERAS VASCULARES. Epidemioloxía e importancia. Prevención. Clasificación: venosas e arteriais. Tratamento.

PÉ DIABÉTICO. Epidemioloxía e importancia do pé diabético. Neuropatía motora e sensitiva. Prevención e hixiene. Tratamento: medidas xerais e locais.

DOCENCIA – EOXI FERROL

OUTRAS.: Cirúrxicas: Definición da ferida cirúrxica. Infección do sitio cirúrxico. Contaminación, colonización e infección. Clasificación. Tipos de infección. Obtención de mostras. Prevención da infección. Directrices do tratamento: cura en ambiente seco e húmido: Cura Mölndal.

Traumáticas. Tumorais.

COIDADOS OSTOMIAS. Teoría

DEFINICIÓN

CLASIFICACIÓN. Por localización anatómica. Outras clasificacións.

REPERCUSIÓN FISIOLÓXICA NO PACIENTE.

REPERCUSIÓN PSICOLÓXICA NO PACIENTE. DISPOSITIVOS PARA COIDADOS DE OSTOMIAS E PEL PERILESIONAL.

COIDADOS DE OSTOMIAS. Coidados do propio estoma. Coidados pel perilesional. Estilo de vida. Actividade física e deportiva. Traballo. Actividade sexual. Viaxes. Alimentación. Irrigación por colostomía.Práctica

CASOS PRÁCTICOS CON MATERIAL REAL SOBRE MODELOS ANATÓMICOS

**CURSO : COMUNICACIÓN EN SITUACIÓNS EMOCIONALMENTE COMPLEXAS PCC**

**DIRIXIDO A:** Tódolos residentes

**NÚMERO DE HORAS:** 9 horas

**DATA DE REALIZACIÓN:** 17 e 18 de outubro de 2018

**RELADORES:**

Manuel Castro Bouzas

Flor María López Aneiros

Marcelino Mosquera Pena

**CONTIDOS:**

A Comunicación como ferramenta de relación no medio sanitario: elementos básicos

Establecemento de comunicación emocional: coidados paliativos.

Condicións iniciais da persoa e os seus achegados

Contacto e conexión

Lexislación sobre coidados paliativos en Galicia

Mantemento do nivel de comunicación e confianza: a familia

Evolución coa familia: a conspiración de silencio

Despedida: preparación e elaboración do loito

Comunicación en situación de urxencia

Novas situacións

**Á SAÚDE DA POBOACIÓN INMIGRANTE PEC**

**Datas:** 09 e 10 de maio de 2018

**Horas:** 8 horas

**Dirixido a:** 1º Residentes, Médicos, Psicólogos Clínicos, Enfermeiros

**CONTIDOS:**

Atención transcultural. Competencia cultural. Por que?

Cando xorden as migracións? Por que migramos?

Políticas de acollida da sociedade receptora

As migracións en España



**DOCENCIA – EOXI FERROL**

Estado actual do tema  
Imaxe social da inmigración: Un problema ou unha solución?  
Características da poboación inmigrante  
Fases do proceso de migración  
O duelo migratorio  
Unha experiencia persoal  
A saúde da poboación inmigrante  
Determinantes da saúde  
Barreiras na atención ao paciente inmigrante  
A saúde da muller inmigrante  
Saúde sexual e reprodutiva das mulleres inmigrantes  
Factores de vulnerabilidade  
O paciente crónico inmigrante.  
Paciente inmigrante ante as enfermidades terminais. Coidados ante a morte.  
Comunicación coa poboación inmigrante.  
Entrevista con mediadores  
**RELATORES :**  
Amalia Conceiro Rúa

**REAPRENDIENDO PARA EDUCAR QUE APORTA O COACHING PCC**

**Datas:** 22 e 23 de maio de 2018  
**Horas:** 7 horas  
**Dirixido a:** 1º Residentes, Médicos, Psicólogos Clínicos, Enfermeiros

**CONTIDOS:**  
Educación sanitaria: Principios, métodos e aplicacións.  
Traballo grupal: Educación de experto vs metodoloxía de coaching.  
Ferramentas que achega o coaching con PNL: Rapport, escoita, definición de obxectivos, preguntas, recapitulación, posicións perceptivas.  
Exercicios prácticos para interiorizar as ferramentas.  
Ámbitos de utilización da educación sanitaria.  
Como deseñar unha sesión de traballo.  
Exemplos prácticos de coaching de equipos útiles para o traballo en consulta.

**RELATORES :**  
Estefanía Zardoya Cabo

**CURSO DE ELECTROCARDIOGRAFÍA AVANZADA (PCC)**

**DIRIXIDO A:** R2 e opcional para o resto de residentes  
**NÚMERO DE HORAS:** 9  
**DATAS DE REALIZACIÓN:** 15, 22 e 23 de outubro de 2018  
**POÑENTES:** Emiliano Fernández- Obanza Windscheid  
**CONTIDOS:**  
Introdución a lectura do ECG, ECG normal e as súas variantes.

DOCENCIA – EOXI FERROL

Recordo anatómico fisiolóxico do sistema de condución.  
Xénese do electrocardiograma.  
Lectura e interpretación do ritmo cardíaco.  
Cálculo da frecuencia cardíaca. Identificación do electrocardiograma normal.  
Variantes de normalidade electrocardiográfica.  
Arritmias cardíacas no electrocardiograma. Enfoque sistemático para o diagnóstico das arritmias.  
Arritmias con FC normal. Taquiarritmias. Bradiarritmias.  
Trastornos da condución intraventricular. Crecemento de cavidades.  
Cardiopatía isquémica. Cardiopatías con risco de morte súbita e patróns ECG de alto risco.  
Miscelánea e diagnóstico diferencial. Atención ás arritmias periparada.

**SOPORTE VITAL AVANZADO (PCC)**

**DIRIXIDO A:** R1 e opcional para resto de residentes.

**NÚMERO DE HORAS:** 20

**DATAS DE REALIZACIÓN:** 05, 06, 12 e 13 de novembro de 2018

**POÑENTES:**

M. Pilar López-Sastre Núñez  
Pilar Casas Rodríguez  
Emiliano Fernández- Obanza Windscheid  
Adriana Torrado Chouciño  
Fernando Otero Ibáñez  
Bruno Rodríguez González

**CONTIDOS:**

SVB adulto e pediátrico.  
Vías venosas e intraósea.  
Manexo de vía aérea e ventilación.  
Talleres Prácticos:  
Taller de SVB adulto e pediátrico.  
Taller de Vías venosas e intraósea.  
Taller de Vía Aérea.  
SVA, Fármacos en PCR e Algoritmos.  
Arritmias e tratamento farmacolóxico e desfibrilador.  
SVA pediátrico.  
Talleres Prácticos:  
Taller de manexo de arritmias.  
Práctica integrada.  
Taller SVA pediátrico.  
Manexo Inicial del SCA.  
Manexo de Aminas Vasoactivas.  
Talleres Prácticos:  
Simulación de situacións de parada e periparada adulto.

**SEMINARIO DOAZÓN DE ÓRGANOS E SANGUE (PCC)**

**DIRIXIDO A:** R1 e opcional para resto de residentes.

**DOCENCIA – EOXI FERROL**

**NÚMERO DE HORAS:** 4

**DATAS DE REALIZACIÓN:** 13 de decembro de 2018

**POÑENTES:**

Juan Calvo López

Sandra Gómez Canosa

Marta Álvarez Vázquez

**CONTIDOS:**

Modelo organizativo español e os resultados do transplante de órganos.

Características do modelo español

Taxas de doazón e transplante

Estado actual da rede de coordinación de transplantes en Galicia

Detección: valoración e selección do doante de órganos e tecidos.

¿Quen pode ser doante?

Criterios xerais do doante de órganos e tecidos

Contraindicacións absolutas

Valoración clínica, analítica

Diagnóstico de morte encefálica

Etioloxía

Exploración neurolóxica

Diagnóstico clínico e instrumental

Doazón en asistolia controlada (doantes tipo III de Maastrich)

Establecer a relación entre o paciente con LTSV e o potencial doante de órganos.

Analizar os criterios de inclusión e exclusión.

Definir o procedemento de retirada del soporte vital e de monitorización do potencial doante.

A comunicación de malas noticias: quen, como e cando se plantexa a doazón de órganos

Comunicación de malas noticias

A entrevista para a doazón de órganos

**ABORDAXE A VIOLENCIA DE XÉNERO DENDE O ÁMBITO SANITARIO (PCC)**

**DIRIXIDO A:** Residentes

**NÚMERO DE HORAS:** 4

**DATAS DE REALIZACIÓN:** 15 de novembro de 2018

**POÑENTES:** Juan Carlos Prados Moreno

**CONTIDOS:**

Violencia de xénero e saúde, concepto, tipos, repercusións

Como intervir en situacións de violencia de xénero: habilidades na práctica diaria

Indicadores de sospeita e sintomatoloxía asociada. Mecanismos de derivación

Exercicio práctico de abordaxe

**INTERVENCION DO PROFESIONAL SANITARIO ANTE O TABACO ALCOHOL E DROGAS (PCC)**

**DIRIXIDO A:** Residentes.

**NÚMERO DE HORAS:** 8

**DATAS DE REALIZACIÓN:** 14 e 16 de maio de 2018

**POÑENTES:**

DOCENCIA – EOXI FERROL

Elena Romero Pérez  
Laura María Díaz Vidal  
Sonia Pico Villares

**CONTIDOS:**

Introdución ao Tabaquismo: Breve historia do tabaquismo. Definición. Epidemioloxía. Tabaquismo en cifras. Impacto socioeconómico. Consumo de tabaco e enfermidades. Tabaquismo pasivo. Prevención. Convenio marco da OMS. Papel dos profesionais sanitarios no control de tabaquismo.

Manexo diagnóstico. Aproximación diagnóstica a fumador: Identificar fase de abandono. Prochaska e DiClemente /Test de Richmond. Organización da consulta de deshabitación: Historia clínica tabáquica. Papel de enfermería na deshabitación tabáquica. Análise da motivación (Test Fageström ).Valoración do test de abstinencia (Test recompensa)/Outros Test. Dossier de recomendacións para o fumador. Análise da autoeficacia e estado de ánimo. Visita basal. Visitas de seguimento

Tratamento Individualizado do tabaquismo: Intervención mínima Técnicas cognitivo-conductuales. Terapia farmacolóxica: TSN, Vareniclina Bupropión,outras

O tabaquismo en situacións especiais: Epec. Patoloxía cardiovascular Embarazo e lactación.

Pacientes con enfermidades psiquiátricas. Depresión. T de ansiedade. Bulimia e Anorexia.

Trastorno bipolar. Esquizofrenia. Alcoholismo e outras drogodependencias. Convulsións. Úlcera gastroduodenal. Diabéticos. I renal e Insuficiencia hepática. Hta.

Anciáns. Nenos e adolescentes. Condutores e operarios de maquinaria pesada. Problemas Bucodentais e Enfermidades dermatolóxicas extensas.

Manexo do Coxímetro.

Conceptos xerais. Alcol. Opiáceos e cocaína. Cannabis, alucinóxenos e drogas de sínteses.

Xogo patolóxico. Trastorno por compras compulsivas.

Comportamento sexual compulsivo. Novas tecnoloxías. Ferramentas básicas no manexo de adiccións.

Normativa vixente e guía de funcionamento do circuío asistencial. Circuío asistencial e recursos na atención das condutas aditivas.

Descrición do circuío terapéutico que recolle os principais fluxos existentes do conxunto de servizos que participan no tratamento das condutas aditivas.

Identificación dos dispositivos que integran o circuío asistencial.

Exposición dos sistemas de coordinación e protocolos básicos no tratamento integral e a rehabilitación dos pacientes e as súas familias nas unidades de condutas aditivas.

**OBRADOIRO DE ASPECTOS PRÁCTICOS “POUCO TIDOS EN CONTA” NA RELACIÓN MÉDICO PACIENTE (PEC)**

**DIRIXIDO A:** Residentes

**NÚMERO DE HORAS:** 4 en cada edición

**DATAS DE REALIZACIÓN I edición:** 19 de febreiro de 2018

**DATAS DE REALIZACIÓN II edición:** 26 de febreiro de 2018

**POÑENTES:**

Carlos Represas

Rocío Mosquera Álvarez

María José Rubio

Rosendo Bugarin González

**CONTIDOS:**

**DOCENCIA – EOXI FERROL**

**INFORMACIÓN AOS PACIENTES :**

Quen debe recibila ?, como ? e cando ?.  
O menor, o menor maduro, o consentimento informado.

**A HISTORIA CLÍNICA:**

Que é?, Quen pode acceder a ela ?  
Con que motivos?

Conservación, custodia e propiedade.  
Anotacións subxectivas.

**DOCUMENTOS CLÍNICOS E MÉDICO-LEGALES:**

Diferencias entre : Informe, Partes e Certificados.

**O PACIENTE AXITADO, PAUTAS DE MANEXO**

**DIRIXIDO A:** Residentes de MFeC.

**NÚMERO DE HORAS:** 2,5

**DATAS DE REALIZACIÓN:** 24 de maio de 2018

**POÑENTES:**

Andrés González García  
Alberto Durán Rivas  
Daniel Núñez Arias

**CONTIDOS:**

Actualizar o coñecemento en relación a abordaxe e manexo do doente axitado  
Presentación.  
Conceptos teóricos.  
Supostos prácticos. Escenarios simulados.  
Conclusións

**ZOTERO XESTOR BIBLIOGRÁFICO**

**DIRIXIDO A:** Alumnos de 6º de Medicina

**NÚMERO DE HORAS:** 2

**DATAS DE REALIZACIÓN:** 12 de marzo de 2018

**POÑENTES:** Uxía Gutiérrez Couto

**CONTIDOS:**

Instalación  
Engadir referencias  
Traballar con referencias  
Citar referencias  
Exportar referencias  
Compartir referencias

**SESIÓNS SIMULACIÓN LAPAROSCÓPICA EN ENDOTRAINER PARA RESIDENTES XINECOLOXÍA**

**DIRIXIDO A:** Residentes de xinecoloxía.

**DATAS DE REALIZACIÓN :** preferentemente os primeiros luns de cada mes, en 2018

19/02	05/03	09/04	03/05	03/09	01/10	05/11	03/12		
-------	-------	-------	-------	-------	-------	-------	-------	--	--

**DOCENCIA – EOXI FERROL**

**POÑENTES:**

- Laura Fuentes Ricoy
- Verónica Míguez Vázquez
- Carolina Aneiros Suárez
- Cristina Montes Prieto
- Raquel González Seoane

**CONTIDOS**

Coñecemento de instrumental laparoscópico e torre de laparoscopia. Ergonomía.

Adquisición de destreza con material laparoscópico.

Exercicios de prensa, desprazamento, rotación....con pequenos obxectos

Exercicios de disección e corte con tecidos orgánicos.

Exercicios de sutura e anudado.

**SESIÓNS SIMULACIÓN LAPAROSCÓPICA EN ENDOTRAINER PARA RESIDENTES CIRURXIA XERAL**

**DIRIXIDO A:** Residentes de Cirurxía Xeral e Uroloxía.

**DOCENTE -** Cirurxía Xeral : Eulalia Vives Rodríguez

**DATAS DE REALIZACIÓN :** preferentemente os mércores

**CONTIDOS:**

- Técnicas básicas en laparoscopia.
- Técnicas de anudado por laparoscopia
- Anastomoses dixestivas e urolóxicas.

**SESIÓNS SIMULACIÓN LAPAROSCÓPICA EN ENDOTRAINER PARA RESIDENTES UROLOXIA**

**DATAS DE REALIZACIÓN :** Todos os xoves de cada mes

**CONTIDOS:**

- Técnicas básicas en laparoscopia.
- Técnicas de anudado por laparoscopia
- Anastomoses dixestivas e urolóxicas.

**Formación en Psiquiatría e Psicoloxía Clínica**

**SERVIZO DE SAÚDE MENTAL  
ANO 2018 (1º semestre)**

DATAS	Formación específica para PIR	Formación específica para MIR	Supervisión de casos Residentes	Formación específica para MIR	Coordinación Dispositivos	Sesións Clínicas-bibliográficas Formación continuada	Actividades Formativas MIR
1 xaneiro	Atención Temperá (Xoana)	Revisión Bibliográfica V. Aller (Durán/Núñez A)	Y. Prieto (Psq) Aller Labandeira	Propedéutica Psiquiátrica Básica (Crespo)		U. ALCOHOLISMO  “Familia y alcohol” Sonia Pico Villares	Titoría Individual
18 xaneiro	Investigación (V. Vilas)	Psiquiatría/Neuroloxía: Antidepressivos (Crespo) Salón Actos	S. Lago (Psic)	Casos clínicos a través del Rol (González)		I C y E “Terapia Cognitivo-Conductual con Mindfulness integrado” Jesús García González	Titoría Individual
25 xaneiro	Psicose (M. Castro)	Psiquiatría a través do espello	A. Díaz (Psic) Emma	S. Intervención Psicoterapéutica. (García)		HDD “ Modelos de intervención con familias de persoas afectadas por Trastornos Mentales Graves” Mª Josefa Ramil Fraga	Análises Grupal de Incidentes críticos. V. Aller
1 febreiro	Atención Tempera (H. de la Torre)	Taller de EKG Básica (E. Fernández-Obanza)	F. Lago (Psic) Esther	Casos clínicos a través del Rol (González)		UDH “Introducción ós instrumentos proxectivos: Test de Apercepción Temática” Manuel Castro Bouzas	Análises Grupal de Incidentes Críticos D. Méndez
8 febreiro	Autodocencia (E. López)	Taller de EKG Básica (E. Fernández-Obanza)	J.M. Crespo (Psq) Núñez Boquete		C. INVESTIGACIÓN	CDD “Ocio e Saúde Mental” David Dans Castro	Metodoloxía Investigación (Talavera)

**DOCENCIA – EOXI FERROL**

15 febreiro	Psicose (F. Lago)	Psicofármacos y CardioloXía (E. Fernández-Obanza)	R. Cerqueiro (Psic)		C. DOCENCIA	USM I-J “Análise da Demanda na Unidade de Saúde Mental Infanto-Xuvenil no ano 2016” Francisco Díaz Sánchez	MetodoloXía Investigación (Talavera)
22 febreiro	Atención Temperá (A. Estévez)	Psiquiatría a través do espello	M. Costas (Psq)	S. Intervención Psicoterapéutica. (García)		ENFERMERÍA ETAC MetodoloXía do traballo en enfermería en el ETAC de Ferrol. Cristina García Pazos	Reunión Titor Residentes
1 marzo	Investigación (M. Talavera)	PsicobioloXía de las Adiccións (G. Sabio)	M. Castro (Psic)		C. URGENCIAS	T. SOCIAL “O Traballo Social e Saúde Mental: O que facer profesional no ámbito da SM” Carmen Fungueiriño y Xiana López	MetodoloXía Investigación (Talavera)
8 marzo	Psicose (M. Ramil)	Revisión Bibliográfica A. Núñez B. (Durán/Núñez A)	J. R. Teijeira (Psq)		C. INVESTIGACIÓN	I C y E “Aportacións sobre as vantaxes e riscos dunha posible presenza continuada da PsicoloXía Cínica en Atención Primaria” Amador Estévez y Carlos Losada	MetodoloXía Investigación (Talavera)
15 marzo	Atención Temperá (H. de la Torre)	Psiquiatría Legal J. Tudela	A. Estévez (Psic) Eduardo	S. Intervención Psicoterapéutica. (García)		USMI "Más allá del suicidio. Tres pasos fora del tiempo" Juan Ramón Teijeira	Psicogeriatría (Prieto/Gómez)
22 marzo	Autodocencia (E. López PIR I)	Psiquiatría a través do espello	C. Martínez (Psq)	Ttitoría individual		USM II “La PsicoloXía Cínica en USM” S. Lago C.	Psicoxeriatría (Prieto/Gómez)



**DOCENCIA – EOXI FERROL**

29 marzo	Investigación (M. Talavera)	Sesión Residentes Neuroloxía	G. Sabio (Psic)		C. DOCENCIA	UAD <b>“Novidades en receptores cannabinoides”</b> Alfonso García Carballal	Psicoxeriatría (Prieto/Gómez)
5 abril	Atención Temperá (Xoana)	Psiquiatría a través do espello	A. Núñez (Psq)	Casos clínicos a través del Rol (González)		USM III <b>“Reaccións adaptativas. Estilo de afrontamento ante o estrés. Intervención psicolóxica”</b> Rosa Cerqueiro Landín	Psicoxeriatría (Prieto/Gómez)
19 abril	Psicosis (R. Cerqueiro)	Protocolo analítico autoinmune Reumatoloxía (Guerra)	F. Lago (Psic)	S. Intervención Psicoterapéutica. (García)		-----	Revisión Bibliográfica D. Rey (Durán/Núñez A)
26 abril	Psicosis (M. Ramil)	Esquizofrenia e Sexualidade. A. Durán	E. Fontela (Psq)		C. URGENCIAS	UHP <b>“1º brote esquizofrénico en la adolescencia. Diagnóstico diferencial”</b> Guillermo Iglesias Lorenzo	Propedéutica Psiquiátrica Básica (Crespo)
3 maio	Atención Temperá (H. de la Torre)	ECO E Alumnos 6º Medicina	S. Gómez (Psq)		C. DOCENCIA	T. OCUPACIONAL <b>“Proxecto de Investigación: correspondencia intercentros: ¿Vehículo de transformación social?”</b> Nuria García Gonzalo	Actualización en PSQ: Novidades congresuales
10 maio	Psicose (R. Cerqueiro)	Revisión Bibliográfica D. Rey (Durán/Núñez A)	A. Durán (Psq) Rey Souto	Propedéutica Psiquiátrica Básica (Crespo)		PSICOGERIATRÍA <b>“La Psicoxeriatría actual”</b> Sonia Gómez Pardiñas	Análises Grupal de Incidentes Críticos D. Rey

**DOCENCIA – EOXI FERROL**

24 maio	Atención Temperá (A. Estévez)	Psicofarmacoloxía desde Farmacia (B.Salazar)	M. Castro (Psic) Carlos	SIMULACIÓN DE PARADA CARDIORESPIRATORIA NA PLANTA DE PSIQUIATRÍA (Fran Rascado)			
31 maio	Investigación (M. Talavera)	Psiquiatría/Neuroloxía: Epilepsia (Abella)	S. Lago (Psic)				
7 xuño	Psicose (M. Ramil)	Evolucionismo y SM (G. Sabio)	A. Estévez (Psic) Eduardo	C. DOCENCIA	ENFERMERÍA HDD “Programas de cuidados de enfermaría no Hospital de Día de Saúde Mental” Consuelo Carballal Balsa y María Dacosta López	Reunión Titor Residentes	
14 xuño	Atención Temperá (H. de la Torre)	Revisión Bibliográfica (Durán/Núñez A)	G. Iglesias (Psq)	Casos clínicos a través del Rol (González)	USM I “Stephen Jay Gould: Una Perspectiva Evolucionista” Andrés González García	Titoría Individual	
21 xuño	Psicose (R. Cerqueiro)	Psiquiatría a través do espello	A. Díaz (Psic) Esther	S. Intervención Psicoterapéutica. (García)	USM III “Trastornos del sueño en el anciano” Carmen Martínez Gómez	Titoría Individual	
28 xuño	Atención Temperá (Xoana)	Revisión Bibliográfica (Durán/Núñez A)	M. Maciñeira (Psq)		USM II “Diagnóstico diferencial e abordaxe clínico de la fibromialxia: una revisión sistemática” Magdalena Maciñeira Alonso	Reunión Titor Residentes	

**DOCENCIA – EOXI FERROL**

**SERVIZO DE SAÚDE MENTAL  
ANO 2018 (2º semestre)**

<b>FECHA</b>	<b>Formación específica para MIR</b>	<b>Supervisión de casos Residentes</b>	<b>Formación específica para MIR</b>	<b>Coordinación Dispositivos</b>	<b>Sesións Clínicas-bibliográficas Formación continuada</b>	<b>Actividades Formativas MIR</b>
3 outubro	Rev. Bibliográfica (Durán/Núñez A)	G. Iglesias (Psq)		C. DOCENCIA e INVESTIGACIÓN	ETAC Obxectivando resultados na equipa de Tratamento asertivo Comunitario de Ferrol A.Durán	Reunión Titor - Residentes
10 outubro	Psiquiatría a través do espello	R. Cerqueiro (Psic)	Seminario de Intervención Psicoterapéutica (García)	C. REHABILITACIÓN	HDD “Esquizofrenia resistente. A propósito dun caso” E. Fontela	Revisión Historias Clínicas
17 outubro	Historia da Psiquiatría en Ferrol (H. Nova)	M. Maciñeira (Psq)		C..URXENCIAS	UHP “Obsesión: Apuntes neurofisiolóxicos” G. Iglesias	Análises grupal de Incidentes Críticos
24 outubro	Camptocormia y Neurolépticos (Durán)	A. Estevez (Psic)	Casos Clínicos a través do Rol (González)	C.ADICIÓNS	UAD Actualización en Xogo Patolóxico	A Psiquiatría no cine
31 outubro	Psiquiatría a través do espello	J. García (Psq)	Propedéutica Psiquiátrica Básica (Crespo)	C. INFANTO-XUVENIL	USMI-J “Conductas autolesivas en nenos e adolescentes” M. Costas	Novidades Congresuales
7 novembro	Rev. Bibliográfica (Durán/Núñez A)	M. Castro (Psic)	Seminario de Intervención Psicoterapéutica (García)	C. SAÚDE MENTAL	CDD “Rehabilitación Psicosocial no ámbito rural” D. Dans	Reunión Titor - Residentes
14 novembro	Seminario Psiquiatría Neuroloxía	M. Puñal (Psq)	Urxencias Psiquiátricas en Viñetas (Durán)	C. Xudicial	SAÚDE MENTAL E LEI “a convención Internacional sobre os dereitos das persoas con discapacidade”	

**DOCENCIA – EOXI FERROL**

21 novembro	Psicopatoloxía Evolucionista (Sabio)	M. Ramil (Psic)		C. DOCENCIA E INV.	USMI "Microbiota e Saúde" A. González	Revisión Historias Clínicas
28 novembro	Psicopatoloxía Evolucionista (Sabio)	B. Santos (Psq)	Casos Clínicos a través do Rol (González)	C. REHABILITACIÓN	USMIII "Intervención grupal en xóvenes (16-18 anos)" R. Cerqueiro	Análises grupal de Incidentes Críticos
12 decembro	Seminario Psicopatoloxía (Gómez/Fontela)	G. Sabio (Psic)	Seminario de Intervención Psicoterapéutica (García)	C.ADICIÓNS	PSICOXERIATRÍA "Depresión no paciente ancián" S. Gómez	Reunión Titor - Residentes
19 decembro	Seminario Psicopatoloxía (Gómez/Fontela)	Y. Prieto (Psq)	Urxencias Psiquiátricas en Viñetas (Durán)	C. INFANTO-XUVENIL	ENFERMERÍA SAÚDEMENTAL "Enfermaría en Saúde Mental: Rompeolas" M. Lorenzo	Análises grupal de Incidentes Críticos



**DOCENCIA – EOXI FERROL**

**Outra formación de Atención Familiar e Comunitaria:**

**Almorzos de Familia 2018**

Reunións mensuais coa asistencia de titores, e residentes, encontros de debate, e exposición de traballos dos residentes da Unidade Docente Multiprofesional de Atención Familiar e Comunitaria

**XANEIRO (31/1/18):**

SESION sobre a ROTACION CENTRO DE SAÚDE RURAL DE MORELLA ( Tamara López Cela, MIR4) e a ROTACION EN OBSERVATORIO DE SAÚDE DO PRINCIPADO ( Eloína, EIR2).

**FEBREIRO (28/2/18):**

SEMANA SEN FUME ( Elena Romero Pérez e Evelyn Fernández Torreira, MIR3).

**MARZO (21/3/18):**

TALLER DE GENOGRAMA (Portal González Lorenzo, Xefa de estudos de UDMFyC EOXI Ferrol)

**ABRIL (25/4/18):**

FÁRMACOS PROCINÉTICOS (Leticia García, médico adxunto do servizo de Dixestivo de EOXI Ferrol).

**MAIO (30/5/18):**

PRESENTACIÓN DÁ VÍA RÁPIDA DE ATENCIÓN AO TABAQUISMO na Xerencia de Xestión Integrada de Ferrol (Carmen Diego Roza e Elena Romero Pérez).

DIA MUNDIAL SEN FUME ( Evelyn Fernández Torreira e Elena Romero Pérez

PRESENTACIÓN DE AGAMFEC

**XUÑO (27/6/18) :**

TALLER DE INHALADORES, SIMULADOR DE AUSCULTACIÓN CARDIOPULMONAR (GSK)

**XULLO (18/7/18)**

MAPEO COMUNITARIO EIR 2 (César Castro, Silvia López, Andrea Ruibal, Irene Villaverde)

**AGOSTO (29/8)**

PRESENTACIÓN MESAS CARDIO SAUDABLES EIR (Cesar Castro, Silvia López, Andrea Ruibal) e propostas de sesións de ETS en institutos (Rubén Niñez)

**SETEMBRO (26/09/18)** Reunión de traballo, novos criterios de avaliación

**NOVEMBRO (07/11/18)**

ANAFILAXIA (EIR1: Blanca Bañobre, Tamara Carrasco, Jessica Seco, Patricia Torres. MIR1: M<sup>a</sup> de la Asunción Casanueva G<sup>a</sup> de Alvear, M<sup>a</sup> Dolores Moreno Sobrino)

**DECEMBRO (12/12/18)** Reunión de traballo, programación de actividades anuais



## ACTIVIDADES DE PREVENCIÓN DA SAÚDE DESENVOLVIDAS POLOS RESIDENTES DA UNIDADE DOCENTE MULTIPROFESIONAL DE ATENCIÓN FAMILIAR E COMUNITARIA

**“Día do Corazón” prevención realizada nos Centros Comerciais da cidade:  
18 de setembro de 2018 en Odeón e 27 de setembro 2018 en Alcampo**

Con motivo do **Día do Corazón** instaláronse **mesas cárdiosaudables** onde un equipo de residentes de Enfermaría e de Medicina de Atención Familiar e realizou:

\*Medición do risco cardiovascular e explicación do seu resultado.

\*Toma de tensión arterial.

\*Medición de cifras de glucemia.

\*Medición de peso e talla para cálculo do IMC.

\*Asesoramento sobre o tabaco como factor de risco e que se pode facer para deixar de fumar

\*Asesoramento sobre o sedentarismo como factor de risco.

\*Consellos para unha dieta san e equilibrada.

\*Información xeral sobre os factores de risco máis importantes para a aparición de enfermidades cardiovasculares.

Accións para ensinar á poboación como prever a aparición das enfermidades cardiovasculares mediante a modificación de estilos de vida, e en caso de detectar algún problema que necesite ser valorado por profesionais sanitarios, indicarlle onde deben acudir para consultar ese problema.

**CENTRO COMERCIAL ODEÓN. 18 de setembro**

**Mañá 10.00-14.00:**

**MIR: Lidia Castrillón Piñeiro, Ana Luisa Jiménez Cruceta**

**EIR: Irene María Villaverde Fonseca**

**Tarde 16.30-20.30:**

**EIR: Jesica Seco Franco, Patricia Torres Álvarez, Silvia López Martos**

**MIR: Evelyn Fernández Torreira.**

**SUPERFICIE COMERCIAL ALCAMPO. 27 de setembro**

**Mañá 10 a 14:**

**EIR: Blanca Bañobre Izquierdo, Tamara Carrasco Fernández.**

**MIR: Dolores Moreno Sobrino e María Henríquez Fariñas**

**Tarde 16.30-20.30:**

**EIR Andrea Ruibal Peña, Cesar Castro Pita, Jessica Seco Franco**

**“Día Mundial sen Tabaco”**

**31 de maio de 2018 instalación de postos de información en Centros de Saúde (Narón, Neda e Ferrol)**

Con motivo do día mundial sen tabaco, os residentes de Enfermaría e Medicina de Atención Familiar e comunitaria levaron a cabo una actividade de intervención comunitaria instalando mesas para concienciar á poboación sobre o perxudicial do hábito tabáquico en distintos centros de Saúde da Área.

Nestes postos ofrecéuselle aos pacientes trípticos e outros documentos con información relevante sobre o consumo de tabaco e os riscos, ofreceuse tamén a posibilidade de realizar unha



**DOCENCIA – EOXI FERROL**

cooximetría e ver así de maneira ilustrativa e obxectiva os efectos prexudiciais do tabaco sobre a Saúde.

Relación de mesas nos distintos Centros de Saúde e Residentes que as atendieron:

- C.S. Narón: César Castro Pita, Blanca Bañobre Izquierdo, Patricia Torres Álvarez, Cruz Fonticoba, Virginia Novo Castro, Tirzá Scarton, Adriana Suárez.
- SAP Fontenla Maristany: Andrea Ruibal Peña, María Henríquez, Tamara Carrasco Fernández.
- C.S. Caranza: Irene María Villaverde Fonseca, Jessica Seco Franco, Silvia López Martos
- C.S. Serantes: Rubén Niñez, Laura López, Liviu Teisanu Ghervas, Raquel Castro
- Consultorio de Neda: Evelyn Fernández Torreira, Carmen Grueiro.

**PARTICIPACIÓN NA MESA REDONDA: COIDANDO Á COIDADORA  
Narón CENTRO COMUNTARIO MANUELA PÉREZ.**

Venres 2 de marzo. Duración: 2 horas.

Aspectos abordados:

Síndrome da persona cuidadora queimada. Impartido por Portal González Lorenzo, Médica de Familia.

Cuidados cotiáns á persoa dependente. Impartido por López Martos, Silvia y Villaverde Fonseca, Irene María. EIR 2º enfermería FyC.

Xovess 29 de novembro

Impartido por Andrea Ruibal Peña, Cesar Castro Pita y Portal González Lorenzo

**OBRADOIRO PARA COIDADORES DE PACIENTES INMOVILIZADOS A ASOCIACIONES.**

ASOCIACIÓN DE VECIÑOS DE SERANTES. 2 de maio, 19.30.

Impartida por López Martos, Silvia y Villaverde Fonseca, Irene María. EIR 2º enfermería FyC

ASOCIACIÓN DE VECIÑOS DE PAZOS. 3 de maio, 19.30.

Impartida por Castro Pita, César y Ruibal Peña Pilar, Andrea. EIR 2º enfermería FyC

**OBRADOIRO PARA COIDADORES DE PACIENTES INMOVILIZADOS EN CENTROS DE SAÚDE.**

**C.S. Caranza**

27 novembro 10,30 a 11,30 Impartido por Jéscica Seco Franco, Patricia Torres Álvarez y Virginia Novo Castro.

10 de decembro de 16.30 a 18,00 Impartido por Jesica Seco Franco, Patricia Torres Álvarez.

**C.S. Cedeira**

3 decembro 12,30 a 13,30 Impartido por Jesica Seco Franco, Patricia Torres Álvarez, Raquel Castro.

**C.S. As Pontes**

10 decembro 12,00 a 13,00 horas. Impartido por Andrea Ruibal Peña y Cesar Castro Pita.



### **C.S. Fontenla Maristany**

4 decembro 11,00 a 12,00 Impartido por Blanca Bañobre Izquierdo, Tamara Carrasco Fernández.

### **C.S. Ortigueira**

4 decembro 11,30 a 12,30 Impartido por Jesica Seco Franco, Patricia Torres Álvarez.

### **EXPERIENCIA DO MAPEO DE ACTIVOS DO BARRIO DE CARANZA**

Datas febreiro ata xuño de 2018. Realizado polos 8 residentes da especialidade de Enfermaría Familiar e comunitaria, Promocións de 2016/2018 e 2017/2019. Marzo 2018.

### **CPI AS MIRANDAS. ARES. FORMACION EN RCP E PRIMEROS AUXILIOS A ALUMNOS, PAIS E PROFESORES.**

16 de novembro de 2018. Horario: 9.30 a 14.00 e de 16.30 a 17.30

Impartido por Castro Pita, César, López Martos, Silvia, Ruibal Peña Pilar, Andrea, Blanca Bañobre Izquierdo, Jesica Seco Franco, Patricia Torres Álvarez e Esther Fernández Fernández.

### **RCP NA ESCOLA. IES LEIXA**

26 novembro 16.00 Impartido por Emiliano Fernández-Obanza

3 de decembro 16 Impartido por Adrián Pineda, Emiliano Fernández-Obanza, Jessica Seco Franco, Evelyn Fernández Torreira, Ana Luisa Jiménez Cruceta, Afonso Xosé Couso, Patricia Torres Álvarez, Sergio Villadoniga Freire (alumno rotatorio 6 medicina USC), Pilar Andrea Ruibal Peña, Rubén Niñez.





## SESIÓNS CLÍNICAS - SERVIZO OBSTETRICIA E XINECOLOXÍA

Mércores ás 8:30 horas. (CURSO 2018-2019)

### - 10 de xaneiro 2018

“Tranexamic Acid for the Management of Obstetric Hemorrhage. Obstetrics Amchafibrin en hemorragia postparto” Obstetrics & Gynecology. Dra Betegón/Dra Río

### - 17 xaneiro 2018

“Management of bleeding in the late preterm period” SMFM 2017. Dra Gómez/ Dra Pais

### - 24 de xaneiro 2018

“Protocolo de morte fetal anteparto. CHUF”. Dra Laiño/Dra Miguez/ Dra González

### -31 de xaneiro de 2018

“Oncoguia SEGO de Ca endometrio”. Dra Dominguez/ Dra Calaza/Abelleira

- 7 de febreiro 2018 “Ecografía de 1º trimestre. GAP SESEGO”. Dra Rivera

### - 14 febreiro 2018

“Ovarian mass- differentiating: the value of the IOTA (International Ovarian Tumor Analysis)ultrasoud rules”. American Journal of Obstetrics &Gynecology. December 2017. Dra. Laiño. Dra. Fuentes

### -21 de febreiro 2018:

“Intrapartum Management of Intraamniotic Infection. Committee Opinion ACOG”. Dra. Betegón/Dra. Montes

-28 de febreiro 2018: “Actualización protocolo de APP. CHUF” Dra Gómez/ Dra Alonso

### -7 de marzo 2018:

“Actualización protocolo de dx e tratamento de xestación ectópica. CHUF”. Dra Laiño/ Dra Aneiros

### - 14 de marzo 2018:

“Control prenatal de embarazo normal. SEGO 2017”. Dra. Betegón. Dra. Sánchez

### -21 de Marzo 2018

“CDC Guideline for the Prevention of Surgical Site Infection, 2017” Dra Gómez. Dra. Oviedo.

### -28 de marzo de 2018

“The use of intrapartum ultrasound to diagnose malpositions and cephalic malpresentations, JOG .2017” Dra. Betegón / Dr. Ramos

- 4 de abril de 2018 “Hidrosadenite. Novas terapias”. Dra O. Figueroa. Dermatología

- 6 de abril de 2018 “Papilocare”. Dra. Sánchez.

- 11 de abril de 2018 “Revisión infecciones de ferida cirúrxica”.Dr. García.

### - 18 abril 2018

”Protocolo revisado de agresión sexual” Sesión conxunta. Dra. Domínguez/Dra. Rivera/Dra. Seoane

- 25 abril de 2018 “Check list cirúrxico”. Dra. Almudena Mato

- 2 de maio de 2018 - “ Repositorio SERGAS”. RUNA. Uxía Gutierrez.

- 9 de maio de 2018 “ Indicacións de pesario obstétrico” Dra. Betegón. Dra. González.

### - 16 de maio 2018

“ Maduración pulmonar fetal no pretérmino tardío”. Dra. Gómez. Dra. Sánchez.

### - 23 de maio 2018

“Cribado ca. Ovario- US Task Force 2018” Dra. Domínguez. Dr. Veiga.

### - 30 de maio 2018

“Indicacións de biopsia endometrial”. Dra. Gómez. Dra. Aneiros

### - 6 de xuño de 2018

“Uso clínico do ratio sFlit-1/PIGF” Dra. Betegón. Dra. Montes

### - 13 de xuño de 2018

“Rotación por cirurxía laparoscópica en H. Infanta Sofía”. Dra. Laiño.



DOCENCIA – EOXI FERROL

**- 20 de xuño de 2018**

-Metanálisis do efecto protector do DIU sobre o Ca de cervix. Dra Laiño. Dra Fuentes.

**- 27 de xuño de 2018**

-Revisión de THS : indicacións, efectos secundarios e seguimento. Dra Gómez. Dra Sánchez. Dra Miguez

**- 5 de setembro de 2018**

Indicacións e contraindicacións de morcelación en cirurxía xinecolóxica. Dra Gómez/ Dra González

**-12 de setembro de 2018**

Metanálisis del efecto protector del DIU sobre el Ca de cervix. Dra Laiño. Dra Fuentes

**-19 de Setembro de 2018**

“Relación entre o peso fetal estimado e o peso ao nacemento na área sanitaria de Ferrol”. Dra. Betegón/Dra. Domínguez

**-26 de setembro de 2018**

“Restriccións na indicación de ESMYA”. Dra. Gómez/Dr. Bermúdez

**- 3 de outubro de 2018**

Riscos a largo prazo e beneficios asociados á cesárea para a nai, o recém nado e os seguintes embarazos: revisión sistemática y metanálisis. *PLOS Medicine*, xaneiro 2018. Dr Salvador / Dra Rivera

**-10 de outubro de 2018**

Pósters C. Gallego Dr Salvador./Laura Sánchez

**-17 de outubro de 2018**

Revisión de protocolo de maduración pulmonar do servizo ( incluír pretérmino tardío). Dra Betegón/ Dra Río

**-24 de outubro de 2018**

Manexo do embarazo con enfermidade crónica: esclerose múltiple. Dra Dominguez

**-31 de outubro de 2018**

Guidelines of the ATA for the Diagnosis and Managemet of Thyroid Disease During Pregnancy and the Postpartum. 2017. Dra Betegón/ Dra Cotovad/Dra. Seoane

**-7 de novembro de 2018**

Indicación de linfadenectomía paraórtica en ca. ovario. Dra. Laiño/ Dra. Garcia/Dra. Calaza

**-14 de novembro de 2018**

Protocolo E. Ectópico Dr Salvador Eva Laiño/Dra. Aneiros

**-21 de novembro de 2018**

Istmocele. Dra Miguez/Dra Sánchez

**- 28 de novembro de 2018**

Protocolo APP Dr Salvador Belén Gómez/Dra. Alonso/Dr. Ramos

**- 5 de decembro de 2018**

Estudo de ETS en pacientes de UPTGI Dra Betegón / Dra. Abelleira

**- 12 de decembro de 2018**

Actualización do protocolo de tratamento médico do aborto espontáneo.

Dra Gómez/ Dra Montes./Dr. Veiga

**- 19 decembro de 2018**

- Hiperprolactinemia. Diagnóstico, seguimento y tratamento. Dra Gómez/ Dr Bermúdez



## ACTIVIDADES DOCENTES DO SERVIZO DE OFTALMOLOXÍA PARA RESIDENTES

Para Residentes de OFTALMOLOXÍA:

Sesións de prácticas cirúrxicas experimentais en ollos de porco no servizo de Oftalmoloxía:

- o Incisións, capsulorrexis, tapetes esclerales e suturas. 4 de xullo 2018.
- o Wet lab de FACO no servizo co dispositivo EVA de DORC. 18 xullo 2018
- o Wet lab de FACO no servizo co dispositivo EVA de DORC 19 de xullo.
- Cursos de cirurxía con prácticas en ollos de porco nas Instalacións de Alcon-Novartis.
- o Curso de Cirurxía Extracapsular de cristalino. Instalacións Instituto Alcon Madrid, 5 de maio 2018.

Para Residentes de especialidade MFeC e Oftalmoloxía.

- Sesións multidisciplinares:
  - o Joseba Herranz. MFeC. Telemedicina para diabete en AP.
  - o Mónica Grande. Neurofisioloxía. Probas electro fisiolóxicas en Oftalmoloxía.
  - o Ana Luisa Jiménez. MFeC. Traumatismo Ocular.
  - o Beatriz Muñoz Ferro. MFeC.
  - o Iria Rodríguez Legazpi. Curso de Silicon. Farmacia.
  - o Beatriz Muñoz Ferro. Arterite Temporal. MFeC.

## 5. OUTRAS ACCIÓNS

### 5.1) Sesións clínicas xerais.

(Acreditadas dende o 2018 para motivar a asistencia do resto dos profesionales)

Realizáronse 12 sesións clínicas xerais:

DATA	TÍTULO	SERVIZO /RELATORES
25/01/2018	Diagnóstico por imaxe: Colanxio e pancreatoscopia peronal. Sistema SpyGlass.	Dr.Eloy Sánchez Hernández Xefe de Servizo de A. Dixestivo do CHUO
22/02/2018	Estudo da construción que fan as nais do soporte necesario para a instauración e mantemento da <b>lactación materna</b>	M <sup>a</sup> Suárez Cotelo Matrona formada na X.X.I. de Ferrol
22/03/2018	Valoración da HbA1 en pacientes con Hemoglobinopatías	Dr. Marc Castellet Director Técnico SEBIA
18/04/2018	Biosimilares, unha alternativa terapéutica de calidade	Fernando de Mora Pérez Profesor de Farmacoloxía da Universidade Autónoma de Barcelona
26/04/2018	Código <b>ICTUS</b> na área sanitaria de Ferrol	Dr. Ángel Aneiros Díaz (Neurólogo CHUF) Dr. José Flores Árias (Director



DOCENCIA – EOXI FERROL

		Asistencial do 061.Código ICTUS)
30/05/2018	Presentación da Vía rápida de atención ao <b>tabaquismo</b> na Xerencia de Xestión Integrada de Ferrol	Carmen Diego Roza ( Xefa de Sección Pneumoloxía CHUF) Elena Romero Pérez (Médico de Familia en C.S.Narón- CHUF)
31/05/2018	Novidades no diagnóstico precoz do <b>melanoma</b>	Dra.Laura Rosende Maceiras (Dermatóloga CHUF)
28/06/2018	Intervencións Comunitarias na XXIF	Liviu Teisanu (MIR AFeC) Andrea Ruibal e Cesar Castro (EIR AFeC)
27/09/2018	Trasplante Sangue de Cordón Umbilical	Dr. Lepoldo Cuellar Cariñanos Facultativo responsable da Unidade de Criobioloxía (ADOS)
25/10/2018	Un paso máis na seguridade do Paciente: <b>Listado de Verificación Cirúrxica</b>	Dra. Almudena Mato Iglesias, Facultativo Cirurxía Xeral e Aparello Dixestivo. Dra. Esther Moreno López, Facultativo Anestesioloxía e Reanimación
29/11/2018	Necesidade de Actuación Médica en Pacientes Traumatolóxicos	Dra. Elena Fernández Bouza, Facultativo Medicina Interna. Dr. Alberto Garea Loureiro, Facultativo Cirurxía Ortopédica e Traumatoloxía
13/12/2018	Coidado do <b>Paciente Crónico</b> (Responsabilidade de todos)	Dª. Gloria Bouzas Cernadas Enfermeira de Consultas Externas Dr. Ramón Jorge Sánchez, Facultativo Medicina Interna Dª. Beatriz Piñeiro Filgueira e Dª. Iria Rodríguez Legazpi Especialistas Farmacia Hospitalaria

## 5.2 Accións vinculadas coa formación de titores

- Amplia participación de titores no XV ENCUENTRO NACIONAL DE TUTORES Y JEFES DE ESTUDIO FSE SEFSE-AREDA A Coruña 3-5 Outubro 2018
- Participación de titores en distintas reunións nacionais da súa especialidade.

## 5.3) Accións vinculadas coas Redes de Comisión de Docencia

Reunións periódicas da Comisión Permanente de REDEGA constituída polos presidentes de todas as Comisións de Docencia de Galicia



#### 5.4) **Accións relacionadas coa organización/xestión de actividades docentes, avaliación e traballo dos residentes**

- Recompilación mensual das gardas programadas para os residentes das diferentes especialidades, e confirmación das gardas realizadas por residentes en PAC
- Rexistro de asistencia de Residentes ás Sesións Xerais.
- Elaboración da edición 2018 da Guía do Residente
- Reunións de coordinación entre xefe de estudos de hospital, xefe de estudos de primaria e titora hospitalaria de AFeC.
- Reunión entre xefe de estudos de primaria e titora hospitalaria de MFeC con colaboradores docentes de Hospital e PAC
- Actos de acollida e despedida de Residentes: maio de 2018.

#### 5.5) **Accións relacionadas con melloras laborais dos residentes**

- Enquisa anual de avaliación de calidade e satisfacción coa docencia por residentes e titores.
- Convocatoria de axudas para residentes (rotacións externas, matrículas de cursos e presentación de comunicación ou póster a congresos).
- Accións encamiñadas a mellora da situación dos Residentes durante as gardas.
- Xestión de roupeiros para Residentes e alumnos de 6º de Medicina.
- Mellora e reforma das habitacións das gardas de residentes .
- Comunicación con Prevención de Riscos Laborais en relación con recoñecementos de residentes
- Taller de lexislación: aspectos laborais dos residentes .

#### 5.6) **Accións relacionadas con outras actividades formativas**

- Apoio e organización de presentación de distintos servizos centrais aos R1.
- Apoio e Rexistro de actividade das sesións mensuais "Almorzos de Familia"
- Difusión e rexistro de información relacionada coas sesións nos servizos docentes.
- Apoio en recursos humanos e materiais para as Aulas de Simulación en colaboración coa Unidade de Formación continuada.

#### 5.7) **Accións vinculadas co R.D. formativo**

- Accións para recordar a obrigatoriedade da supervisión dos Residentes de primeiro ano nos termos indicados pola normativa.
- Actualizacións das guías ou itinerarios formativos.
- Actualizacións das memorias titoriais e memorias de residentes.
- Revisión do Plan de Xestión de Calidade Docente (PGCD).
- Rexistro para o seguimento da entrevista titor-Residente co fin de detectar as non realizadas.
- Rexistro de plans formativos individuais.
- Accións de recordo e posterior rexistro das Memorias titoriais anuais.
- Revisión dos "Protocolos de supervisión dos residentes durante as gardas"
- Aumento da presenza de indicacións sobre forma e grado de supervisión de residentes nas Guías Itinerarios de Formación (GIF)



**DOCENCIA – EOXI FERROL**

**5.8) Accións relacionadas con Acreditacións de novos servizos para a Formación Especializada**

- Pendente da acreditación en Anestesioloxía e Reanimación e da Unidade Multidisciplinar de Saúde mental.

**5.9) Publicacións e Comunicacións relacionadas con Formación Especializada:**

Para as publicacións específicas de cada especialidade remítase as diferentes Memorias de cada Servizo con docencia acreditada.

**5.10) Apoio Metodolóxico e Estatístico á investigación:**

Apoio para potenciar os proxectos de investigación na área de Ferrol a través de la Fundación Profesor Novoa Santos, consiste en prestar apoio metodolóxico e estatístico presencial a disposición de todo o persoal nas dependencias da Unidade de docencia e Investigación con sesións presenciais semanais con persoal da Unidade de Epidemioloxía e a UICEC da Xerencia do CHUAC. Mantense ao mesmo tempo o apoio on-line da devandita Unidade xa existente.

**5.11) Outras**

- Difusión na INTRANET e no Repositorio de Bibliosaude RUNA para facilitar o acceso a documentos de docencia :
  - Composición da Comisión de Docencia actualizada
  - Guía do Residente na súa versión actualizada
  - Cursos
  - Fichas de Avaliación das rotacións DIXITALIZADAS .
  - Fichas entrevista titor-residentes
  - Fichas solicitude axudas para : Rotacións, Cursos, Congresos DIXITALIZADAS.
  - Compromisos de Confidencialidade
  - Guías para solicitudes de: rotacións, memorias, acollidas residentes,
  - Protocolo de supervisión dos residentes nas gardas
  - Plan de Xestión de Calidade Docente da Formación Sanitaria Especializada
  - Acceso a diferentes normativas: da Comisión de Docencia e da Formación Sanitaria Especializada



## 6. PRÁCTICAS DOS ALUMNOS DE MEDICINA, E OUTRAS UNIVERSIDADES

### UNIVERSIDADE DE SANTIAGO DE COMPOSTELA

#### Período non lectivo

Recibíronse 23 alumnos de medicina en período non lectivo que realizaron as súas prácticas nos meses de xuño, xullo e agosto de 2018, en diferentes servizos como Medicina Interna, Alergoloxía, CardioloXía, CirurXía Xeral e do A. Dixestivo, DermatoloXía, e TraumatoloXía, PneumoloXía, OftalmoloXía, Urxencias, Pediatría, Psiquiatría, ReumatoloXía, Medicina Intensiva UCI, e OdontoloXía, así como nos centros de Saúde de As Pontes e Ortigueira.

#### Período lectivo – alumnos 6º

Recibimos no mes de setembro de 2018 a 10 alumnos de 6º de Medicina da Universidade de Santiago de Compostela para a realización das súas prácticas correspondentes a este curso 2018-2019, e como cumprimento do Convenio estipulado como Complexo Hospitalario Universitario.

Estes Alumnos estarán rotando polos servizos desta Xerencia de Xestión Integrada, tanto en Hospital como en Atención Primaria dende o 11 de setembro ata finais de abril de 2019.

### FACULTADE DE ENFERMARÍA E PODOLOXÍA DA USC

Recibíronse 58 alumnos de 3º curso de Estadías Clínicas III de Enfermaría que rotaron de setembro a decembro. 28 alumnos de Estadías Clínicas de IV, V, VI y VII de 4º curso de setembro a decembro y 1 alumno de Enfermaría de 4º curso que rotou durante o período de outubro a decembro.

No mes de setembro e ata decembro rotaron 108 alumnos de Podoloxía do Practicum II de 4º curso e 42 alumnos do Practicum I de xaneiro a abril.

De abril a xuño recibimos 6 alumnos de Terapia Ocupacional, Practicum III, da Universidade da Coruña, 13 alumnos de Practicum IV que rotaron de xaneiro a abril e 4 alumnos que rotaron de outubro a decembro de EPVII.

En total 260 alumnos.

### UNED

Recibimos a unha alumna de 4º grao de **Psicoloxía** que realizou as prácticas no seu último ano de formación durante os meses de xuño e xullo de 2018

### USC

Prácticas dunha alumna de **Nutrición e Dietética** dende febreiro ata maio de 2018

Prácticas de alumnos de **Óptica e Optometría** : 1 alumno en marzo, 2 alumnas en outubro, realizadas no servizo de OftalmoloXía

Prácticas de alumnos de **Farmacía**: 1 alumna de febreiro a xullo de 2018, 1 alumna de setembro de 2018 a febreiro 2019

### UDC

Prácticas de Alumno de **Química**, realizadas no Servizo de Análises Clínicas nos meses de setembro e outubro de 2018



DOCENCIA – EOXI FERROL

### CICLOS FORMATIVOS DE FP DE DISTINTOS CENTROS

Recibimos do IES de Leixa (Ferrol) alumnos del 2º ciclo, 19 de Técnicos en Coidados Auxiliares de Enfermaría que rotaron durante os meses de xaneiro a decembro por los distintos servicios, 1 Técnico en Hixiene Bucal Dental que rotou de marzo a xuño, 2 Técnicos de Farmacia e Parafarmacia de abril a xuño e 8 Técnicos de Laboratorio Clínico e Biomédico, de marzo a decembro.

Del CFP Anxel Casal (A Coruña) recibimos 1 Técnico en Imaxe para el Diagnóstico de outubro de 2017 a febreiro de 2018 e 1 Técnico en Anatomía Patolóxica y Citodiagnóstico, que rotou de marzo a xuño

Del CPR ALOYA (Vigo) 1 alumno Técnico en Anatomía Patolóxica e Citodiagnóstico, de abril a xuño.

1 alumno Técnico en Xestión Administrativa, de marzo a xuño, do IES Terra de Trasancos (Narón) y 1 del CFP Rodolfo Ucha (Ferrol), de abril a xuño

Del CFP Rodolfo Ucha (Ferrol), de abril a xuño, 1 alumno de Asistencia a Dirección e 1 de Administración de Sistemas Informáticos en Red.

Do IES Fragas do Eume rotaron 2 alumnos de Cociña e Gastronomía de outubro a decembro e 2 de Dirección de Cociña de abril a xuño.

### CONCELLO DE FERROL

Recibimos 1 alumno dun Obradoiro de Operacións de gravación e tratamento de datos e documentos, no mes de abril e 1 do Obradoiro de Montaxe e mantemento de redes de auga para desempregados.

### ESTANCIAS FORMATIVAS EN EMPRESAS PARA PROFESORES

Recibimos 1 profesor de Ensaos microbiolóxicos e ensaios biotecnolóxicos do IES Moncho Valcarcel (As Pontes), de xuño a agosto.

### MÁSTERS

Prácticas de alumna de Máster en **Loxística e Transportes** (UDC) de 05/03 a 29/04, realizadas nos servizos de Control de Xestión, Subministrados, Farmacia e Hostalería.

Prácticas de alumna de Máster en **RR.HH.** realizadas dende o 12/03 a 25 de abril, no servizo de RR.HH.

### UNIVERSIDADES FORA DA COMUNIDADE

- Recibimos a unha alumna de 5º de medicina da “**Universidade Peruana Cayetano Heredia**” de Lima para realizar prácticas en período non lectivo no servizo de Pediatría, dende o 25 de xuño ata o 17 de agosto de 2018
- Recibimos a unha alumna de 4º de medicina da “**Universidade Libre de Bruxelas**” para realizar prácticas en período non lectivo no servizo de Pediatría, dende o 25 de agosto ata o 16 de setembro de 2018
- Recibimos a un alumno de 5º grao de medicina da Universidade **Semmelweis de Budapest (Hungría)** para a realización de prácticas en período non lectivo no servizo de Cirurxía





## ALUMNOS DE ESTADOS UNIDOS E CANADÁ - PROGRAMA ATLANTIS

No marco dun convenio de cooperación educativa asinado entre o Servizo Galego de Saúde e o *St. Mary's Institute for Educational Excellence (SMI)*, que implica a realización dun programa de prácticas de observación en centros sanitarios galegos.

Durante o ano 2018 recibimos na Xerencia de Xestión Integrada de Ferrol a oito alumnos no programa de inverno que rotaron durante dúas semanas, e no programa de verán recibimos en total a 30 alumnos que foron incorporándose en catro grupos, realizando diferentes rotacións, dende xaneiro ata agosto de 2018. Trátase de prácticas de curta duración en diversos servizos, sobre todo naqueles nos que sexa posible observar técnicas

Pola súa banda, o SMI dá a coñecer o sistema sanitario galego e a comunidade autónoma nas universidades americanas. .

Ademais, estes estudantes desenvolven actividades de colaboración e voluntariado naqueles servizos polos que realizan as súas prácticas de observación, como clases de inglés, colaboración en traducións, ou outras actividades que cada departamento considere de interese. Establécese así unha liña de colaboración que poderá ser ampliada nun futuro cun intercambio mediante o que os profesionais de Ferrol podan acudir tamén a Estados Unidos.



DOCENCIA – EOXI FERROL

PRÁCTICAS DE ALUMNOS DE MEDICINA E OUTRAS UNIVERSIDADES

PROCEDENCIA	CURSO	N.º ALUMNOS	PERÍODO 2018
MEDICINA USC	3º, 4º e 5º Grao en Medicina	20	XUÑO A SETEMBRO
ODONTOLOXÍA USC	3º grao de Odontoloxía	3	XUÑO A SETEMBRO
MEDICINA USC	6º Grao de Medicina	10	SETEMBRO A ABRIL
NUTRICIÓN E DIETÉTICA	Nutrición y Dietética	1	FEBREIRO A MAIO
OPTICA E OPTOMETRÍA	Óptica e Optometría	5	MARZO E OUTUBRO
FARMACIA USC	5º grao de Farmacia	2	FEBREIRO A XULLO SETEMBRO A FEBREIRO
QUIMICA UDC	Química	1	SETEMBRO E OUTUBRO
PSICOLOXÍA - UNED	4º grao de Psicoloxía	1	XUÑO E XULLO

PRÁCTICAS DE ALUMNOS DE DIFERENTES MÁSTERS

UDC- MÁSTER EN LOXISTICA E TRANSPORTES		1	MARZO E ABRIL
UDC – MÁSTER EN RR.HH.		1	MARZO E ABRIL

PRÁCTICAS DE ALUMNOS DE UNIVERSIDADES INTERNACIONAIS

UNIVERSIDAD PERUANA CAYETANO HEREDIA	5º DE MEDICINA	1	XUÑO A AGOSTO
UNIVERSIDADE LIBRE DE BRUXELAS	4º DE MEDICINA	1	AGOSTO E SETEMBRO
UNIVERSIDADE SEMMELWES DE BUDAPEST- HUNGRIA	5º DE MEDICINA	1	XUÑO E XULLO

**TOTAL ALUMNOS**

**48**



DOCENCIA – EOXI FERROL

**PRÁCTICAS DE ALUMNOS DE OUTROS CONVENIOS DE COOPERACIÓN**

PROCEDENCIA	CURSO	N.º ALUMNOS	PERÍODO 2018
HOFSTRA UNIVERSITY	MEDICINA- ATLANTIS PROJECT	1	XANEIRO
SOUTHEASTERN LOUISIANA UNIVERSITY	MEDICINA- ATLANTIS PROJECT	1	XANEIRO
MIAMI UNIVERSITY	MEDICINA- ATLANTIS PROJECT	1	XANEIRO
TEXAS TECH UNIVERSITY	MEDICINA- ATLANTIS PROJECT	1	XANEIRO
UNIVERSITY OF NOTRE DAME	MEDICINA- ATLANTIS PROJECT	1	XANEIRO
ARIZONA STATE UNIVERSITY	MEDICINA- ATLANTIS PROJECT	1	XANEIRO
BIOLA UNIVERSITY	MEDICINA- ATLANTIS PROJECT	1	XANEIRO
SCRIPPS COLLEGE	MEDICINA- ATLANTIS PROJECT	1	XANEIRO
UNIVERSITY OF NORTHERN COLORADO	MEDICINA- ATLANTIS PROJECT	9	MAIO
PURDUE UNIVERSITY	MEDICINA- ATLANTIS PROJECT	1	XULLO
UNIVERSITY OF ARIZONA	MEDICINA- ATLANTIS PROJECT	1	XULLO
UNIVERSITY OF FLORIDA	MEDICINA- ATLANTIS PROJECT	1	XULLO
SONOMA STATE UNIVERSITY	MEDICINA- ATLANTIS PROJECT	1	XULLO
UNIVERSITY OF NEW MEXICO	MEDICINA- ATLANTIS PROJECT	1	XULLO
CONCORDIA COLLEGE	MEDICINA- ATLANTIS PROJECT	1	XULLO
CLARK ATLANTA UNIVERSITY	MEDICINA- ATLANTIS PROJECT	1	XULLO
UNIVERSITY OF NOTRE DAME	MEDICINA- ATLANTIS PROJECT	1	XULLO
UNIVERSITY OF CINCINNATI	MEDICINA- ATLANTIS PROJECT	1	XULLO
MOUNT SAINT MARY'S UNIVERSITY	MEDICINA- ATLANTIS PROJECT	1	XULLO
COLUMBIA UNIVERSITY, NEW YORK	MEDICINA- ATLANTIS PROJECT	1	AGOSTO
UNIVERSITY OF PENNSYLVANIA	MEDICINA- ATLANTIS PROJECT	1	AGOSTO
DRAKE UNIVERSITY, IOWA	MEDICINA- ATLANTIS PROJECT	1	AGOSTO
UNIVERSITY OF NORTH CAROLINA AT CHAPEL HILL	MEDICINA- ATLANTIS PROJECT	1	AGOSTO
UNIVERSITY OF KENTUCKY	MEDICINA- ATLANTIS PROJECT	1	AGOSTO
INDIANA UNIVERSITY, BLOOMINGTON	MEDICINA- ATLANTIS PROJECT	1	AGOSTO
RUTGERS UNIVERSITY, NEW JERSEY	MEDICINA- ATLANTIS PROJECT	1	AGOSTO
NC UNIVERSITY, NORTH CAROLINA	MEDICINA- ATLANTIS PROJECT	1	AGOSTO
UNIVERSITY OF OREGON	MEDICINA- ATLANTIS PROJECT	1	AGOSTO
<b>TOTAL ALUMNOS</b>		<b>36</b>	



DOCENCIA – EOXI FERROL

PRÁCTICAS DE ALUMNOS DE CICLOS FORMATIVOS FP E OUTRAS ENTIDADES

PROCEDENCIA	CURSO	N.º ALUMNOS	PERÍODO 2018
IES LEIXA (FERROL)	2º TÉCNICO EN COIDADOS AUXILIARES DE ENFERMARÍA	19	XANEIRO A DECEMBRO
IES LEIXA (FERROL)	2º TÉCNICO HIXIENE BUCODENTAL	1	MARZO A XUÑO
IES LEIXA (FERROL)	2º TÉCNICO DE FARMACIA E PARAFARMACIA	2	ABRIL A XUÑO
IES LEIXA (FERROL)	2º TÉCNICO LABORATORIO CLINICO E BIOMEDICO	8	MARZO A DECEMBRO
CIFP ANXEL CASAL (A CORUÑA)	2º TÉCNICO IMAXE PARA O DIAGNOSTICO	1	OUTUBRO/17 A FEBREIRO/18
CIFP ANXEL CASAL (A CORUÑA)	2º TÉCNICO EN ANATOMIA PATOLÓXICA E CITODIAGNOSTICO	1	MARZO A XUÑO
CPR ALOYA (VIGO)	2º TÉCNICO EN ANATOMIA PATOLÓXICA E CITODIAGNOSTICO	1	ABRIL A XUÑO
IES TERRA DE TRASANCOS (NARÓN)	2º XESTIÓN ADMINISTRATIVA	1	MARZO A XUÑO
CIFP RODOLFO UCHA (FERROL)	2º XESTIÓN ADMINISTRATIVA	1	ABRIL A XUÑO
CIFP RODOLFO UCHA (FERROL)	2º ASISTENCIA A DIRECCIÓN	1	ABRIL A XUÑO
CIFP RODOLFO UCHA (FERROL)	2º ADMINISTRACIÓN DE SISTEMAS INFORMATICOS EN REDE	1	ABRIL A XUÑO
IES FRAGAS DO EUME (PONTEDEUME)	2º COCIÑA E GASTRONOMÍA	2	OUTUBRO A DECEMBRO
IES FRAGAS DO EUME (PONTEDEUME)	2º DIRECCIÓN DE COCIÑA	2	ABRIL A XUÑO

PRÁCTICAS DE ALUMNOS DE DIFERENTES ENTIDADES

CONCELLO DE FERROL	OPERACIÓNS DE GRAVACIÓ E TRATAMENTO DE DATOS E DOCUMENTOS	1	ABRIL
CIFP FERROLTERRA (FERROL)	MONTAXE E MANTEMENTO DE REDES DE AUGA, PARA DESEMPLEADOS	1	XULLO

ESTADÍAS FORMATIVAS EN EMPRESAS PARA PROFESORES

IES MONCHO VALCARCEL (AS PONTES)	ENSAIOS MICROBIOLOXICOS E ENSAIOS BIOTECNOLOXICOS	1	XUÑO A AGOSTO
<b>TOTAL ALUMNOS</b>		<b>45</b>	



DOCENCIA – EOXI FERROL

PRÁCTICAS DE ALUMNOS DE DIPLOMADO/ GRAO

PROCEDENCIA	CURSO	N.º ALUMNOS	PERÍODO 2018
<b>PRÁCTICAS DE ALUMNOS DE ENFERMARÍA</b>			
FACULTADE ENFERMARÍA E PODOLOXÍA FERROL	ALUMNOS DE ENFERMARIA ESTANCIAS CLÍNICAS III-3ºCURSO	58	SETEMBRO A DECEMBRO
FACULTADE ENFERMARÍA E PODOLOXÍA FERROL	ALUMNOS DE ENFERMARIA ESTANCIAS CLÍNICAS IV, V, VI Y VII-4º	28	SETEMBRO A DECEMBRO
FACULTADE ENFERMARÍA E PODOLOXÍA FERROL	ALUMNOS DE ENFERMARIA 4º CURSO	1	OUTUBRO A NOVEMBRO
		87	
<b>PRÁCTICAS DE ALUMNOS DE PODOLOXÍA</b>			
FACULTADE ENFERMARÍA E PODOLOXÍA FERROL	PRACTICUM II- 4º	108	SETEMBRO A DECEMBRO
FACULTADE ENFERMARÍA E PODOLOXÍA FERROL	PRACTICUM I-4º	42	XANEIRO A ABRIL
		150	
<b>PRÁCTICAS DE ALUMNOS DE TERAPIA OCUPACIONAL</b>			
UNIVERSIDADE DE A CORUÑA	PRACTICUM III	6	ABRIL A XUÑO
UNIVERSIDADE DE A CORUÑA	PRACTICUM IV	13	XANEIRO A ABRIL
UNIVERSIDADE DE A CORUÑA	EPVII	4	OUTUBRO A DECEMBRO
		23	
<b>TOTAL ALUMNOS</b>		<b>260</b>	



DOCENCIA – EOXI FERROL

6. ESPECIALISTAS EN FORMACIÓN curso 2018/19

Especialidades Acreditadas	R-1	R-2	R-3	R-4	R-5	Total
1. Análises Clínicas				1		1
2. Dixestivo	1					1
3. Cirurxía Xeral e Ap. Dixestivo	1	1	1	1	1	5
4. Farmacia Hospitalaria	1	1	1	1		4
5. Medicina Interna	1	1	1	1	1	5
6. Medicina Familiar e Comunitaria	6	5	7	4		22
7. Obstetricia e Xinecoloxía	1	1	1	1		4
8. Oftalmoloxía		1	1	1		3
9. Pediatría e Áreas Específicas	1	1	1	1		4
10. Psicoloxía Clínica	1	1	1	1		4
11. Psiquiatría	1	1	1	1		4
12. Radiodiagnóstico	1	1	1			3
13. Traumatoloxía e C. Ortopédica	1	1	1	1	1	5
14. Uroloxía	1	1	1	1	1	5
15. Neuroloxía	1	1		1		3
16. Dermatoloxía	1		1	1		3
17. EIR Medicina Familiar e Comunitaria	4	4				8
18. EIR Obstetricia e Xinecoloxía	2	2				4
<b>TOTAL</b>						<b>88</b>



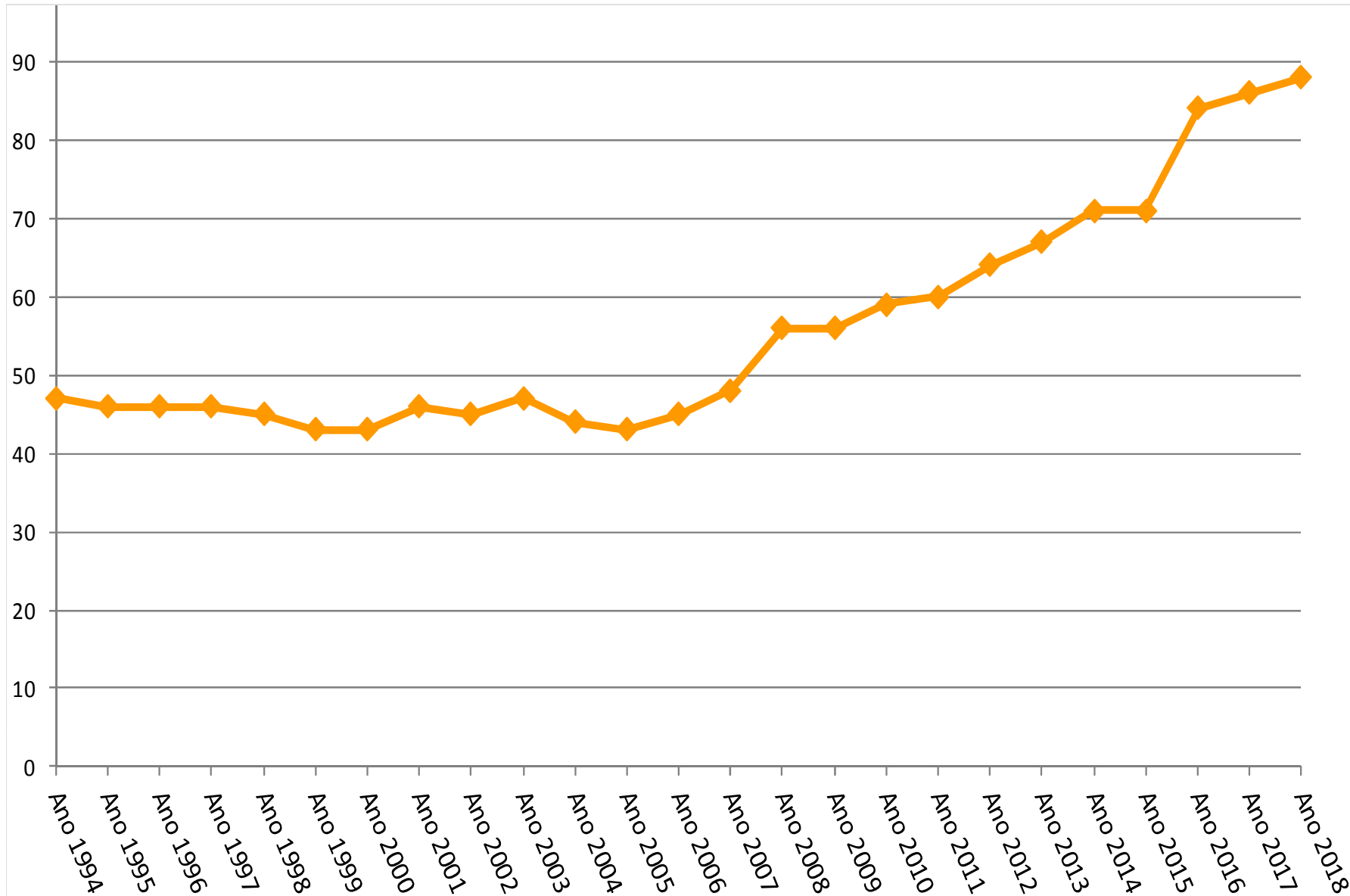
**DOCENCIA – EOXI FERROL**

**Análise comparativo dos especialistas en formación 1994 – 2018**

<b>Anos lectivos</b>	<b>Total de especialistas en formación</b>
Ano 1994	47
Ano 1995	46
Ano 1996	46
Ano 1997	46
Ano 1998	45
Ano 1999	43
Ano 2000	43
Ano 2001	46
Ano 2002	45
Ano 2003	47
Ano 2004	44
Ano 2005	43
Ano 2006	45
Ano 2007	48
Ano 2008	56
Ano 2009	56
Ano 2010	59
Ano 2011	60
Ano 2012	64
Ano 2013	67
Ano 2014	71
Ano 2015	71
Ano 2016	84
Ano 2017	86
Ano 2018	88



**DOCENCIA – EOXI FERROL**





**DOCENCIA – EOXI FERROL**
**7. ROTACIÓNS EXTERNAS REALIZADAS NO 2018**

- Rotacións que realizaron os residentes deste C. H.U. de Ferrol

SERVIZO HOSPITAL ORIXE	NOME	MIR (rotación)	SERVIZO HOSPITAL DESTINO	PERÍODO ROTACIÓN
Análises Clínicas	Jesús Tamarit López	4	U. Genética (Hosp.Univ.i Politécnica La Fe Valencia)	01/03/18 a 31/05/18
Análises Clínicas	Jesús Tamarit López	4	Enfermedades Metabólicas C.H.U.SANTIAGO	01/10/18 a 31/12/18
M. Interna	Iria Bravo Blázquez	4	Enfermedades Autoinmunes Hospital Cruces Bilbao	01/01/18 a 28/02/18
Psiquiatría	Diego Raúl Méndez Mareque	4	Psicosis Refractaria (Hospital de Alava)	01/02/18 a 31/03/18
Dermatoloxía	Ana Varela Veiga	4	Dermatoloxía -Nápoles (Italia)	01/05/18 a 16/02/18
Pediatría	Sonia Vila Díaz	3-4	Endocrino Pediatría H.U.Niño Jesus	01/05/18 a 30/06/18
Obstetricia e Xinecoloxía	Eva María Laíño Calo	3-4	Unidade de Fisiopatoloxía Fetal 12 de Octubre	01/10/18 a 31/10/18
Obstetricia e Xinecoloxía	Eva María Laíño Calo	3	Unidad de Cirugía Laparoscópica Ginecológica H. Infanta Sofía	01/04/18 a 31/05/18
Psicoloxía Clínica	Emma López Cerdido	3	H. San Carlos (Madrid)	01/02/18 a 30/04/08
Oftalmoloxía	Elena Casas Maroto	2	H. Ramón y Cajal (Madrid)	01/10/18 a 30/11/18
Dermatoloxía	Olaya Suárez Magdalena	3	Westmead Hospital Sydney-Australia	02/04/18 a 31/05/18
COT	Carmen Toyos Munárriz	2	Hospital Univ. Cabueñes/Cirurxía Vasculuar	01/02/18 a 31/03/18
Farmacía hospitalaria	Sandra Koprivnik	4	Subd.Farmacía Servicio Navarro de Salud / Secc.Eval.Asesoría del Med. E Investigación	01/03/18 a 31/03/18
Oftalmoloxía	Sara Rubio Cid	2-3	Ramón y cajal (Madrid)	01/03/18 a 31/03/18
Psiquiatría	Vanesa Aller Labandeira	2-3	Hospital Gregorio Marañón	01/08/18 a 30/11/18
Radiodiagnóstico	Saad Eddine Bencheikh	4	Rad. Musculo-esquelética Cli. Quirón (Malaga)	01/03/18 a 31/03/18
Oftalmoloxía	Elena Casas Maroto	2	Hospital Niño Jesús (Madrid)	01/05/18 a 30/06/18
Uroloxía	Carla Abeijón Piñeiro	4	H. Ramón y Cajal (Madrid)	01/02/18 a 30/04/18



**DOCENCIA – EOXI FERROL**

<b>Psicoloxía Clínica</b>	Esther López Morcillo	2	C.H.U. De Albacete	01/10/18 a 31/01/19
<b>Neuroloxía</b>	Alba Doportó Fernández	2-3	U.ICTUS Hospital de San Pedro Alcántara	21/05/18 a 30/06/18
<b>COT</b>	Yago Suárez Ourens	5	Unidad de Raquis (H.U.León)	01/10/18 a 30/11/18
<b>Cirurgía Xeral</b>	Natalia Suárez Pazos	4	C. Laparoscopica Avanzada (H.U. Valdecilla)	01/10/18 a 31/12/18
<b>Cirurgía Xeral</b>	Berta Pérez Martín	4	Hepatobiliopancreática (H. U. Bellvitge)	02/04/18 a 31/05/18
<b>Radiodiagnóstico</b>	María Félez Carballada	2	Medicina Nuclear (C. Oncológico de Galicia)	01/04/18 a 31/05/18
<b>MFeC</b>	Joseba Herranz Larrañeta	3-4	SUMA – Madrid	01/11/18 a 31/12/18
<b>Cirurgía Xeral</b>	Berta Pérez Martín	5	National Cancer Center Japan	01/10/18 a 31/10/18
<b>EIR FeC</b>	Irene María Villaverde Fonseca	2	D.X.S.Pública Principado de Asturias	01/10/18 a 31/10/18
<b>MFeC</b>	Ana Luisa Jiménez Cruceta	2	C.Saúde de Valga (Santiago)	01/04/18 a 30/06/18
<b>M.Interna</b>	Tamara Dalama López	5	Hospital Marina Salud de Denia	01/06/18 a 30/06/18
<b>MFeC</b>	Beatriz Muñoz Ferro	3	Unidad Docente Asistencial (Pasantías) Uruguay	01/10/18 a 31/10/18
<b>Obstetricia e Xinecoloxía</b>	Belén Gómez Alonso	3	Unidade de Reprodución Humana ( H.U.Cruces)	01/10/18 a 30/11/18
<b>Uroloxía</b>	Jessica Molinos Mayo	4	IMQ ZORROTZAURRE (Bilbao)	1/12/18 a 31/01/19



**DOCENCIA – EOXI FERROL**

**ROTACIONES DENTRO DO PROGRAMA GIF**

SERVIZO HOSPITAL ORIXE	NOME	MIR (rotación)	SERVIZO HOSPITAL DESTINO	PERÍODO ROTACIÓN
COT	Pedro Macía Rivas	4	Traumatoloxía Infantil (CHUAC)	01/05/18 a 31/07/18
Psiquiatría	Diego Raúl Méndez Mareque	4	UDAL (C.H.U.Santiago)	01/04/18 a 20/05/18
Cirurxía	Natalia Suárez Pazos	3	C. Vascular (CHUAC)	01/02/18 a 31/03/08
Cirurxía	Natalia Suárez Pazos	3	C. Plástica (CHUAC)	01/02/18 a 28/02/18
Cirurxía	Fco. Javier del Álamo García	2	Reanimación CHUAC	15/01/18 a 16/02/18
Obstetricia e Xinecoloxía	Nadia Domínguez Olivera	3-4	Unidade de patoloxía mamaria CHUAC	01/02/18 a 31/03/18
Pediatría	Iria Noela Germil Ares	4	CHUS Endocrino Pediatría	01/01/18 a 28/02/18
Oftalmoloxía	Elena González Dios	3	Instituto Oftalmolóxico Moreiras	15/01/18 a 15/02/18
Pediatría	Sonia Vila Díaz	3	Neuropediatría CHUS	01/03/18 a 30/4/18
Neuroloxía	Cintia Tuñas Gesto	3	Neurocirurxía CHUS	16/12/18 a 15/01/18
Radiodiagnóstico	Saad Eddine Bencheikh	3	Resonancia Mang. Cardíaca CHUAC	01/01/18 a 31/01/18
Pediatría	Sonia Vila Díaz	4	Uci- Pediaátrica CHUVI	01/10/18 a 30/11/18
Psiquiatría	Vanessa Aller Labandeira	4	U.D.Alimentarios CHUS	01/12/18 a 31/01/19
Farmacia Hospitalaria	Beatriz Piñeiro Filgueira	3	Farmacocinética CHUAC	01/05/18 a 30/06/18
Neuroloxía	Cintia Tuñas Gesto	3	Neuropediatría CHUS	22/01/18 a 23/02/18
Neuroloxía	Alba Doporto Fernández	2-3	Neuroradioloxía CHUS	01/03/18 a 15/04/18
Dermatoloxía	Sandra Peña López	3	U.de contacto y Hospitalización CHUS	02/05/18 a 31/07/18
Dermatoloxía	Sandra Peña López	3	Dermatopatoloxía CHUS	01/09/08 a 30/11/18
Cirurxía Xeral	Borja Sainz Fernández	2	UCI- Politrauma CHUAC	01/11/18 a 31/12/18
Cirurxía Xeral	Natalia Suárez Pazos	4	C. Torácica CHUAC	01/07/18 a 31/07/18



**DOCENCIA – EOXI FERROL**

Neuroloxía	Alba Doporto Fernández	2-3	Neurocirurxía CHUS	16/04/18 a 18/05/18
Uroloxía	Jessica Molinos Mayo	3-4	C. Vascular (CHUAC)	01/05/18 a 31/05/18
COT	Pablo Rodríguez Miranda	2-3	C. Plástica (CHUAC)	01/10/18 a 31/12/18
Neuroloxía	Alba Doporto Fernández	3	Neuropediatría CHUS	01/12/18 a 31/12/18



DOCENCIA – EOXI FERROL

**ROTACIÓNS QUE REALIZARON RESIDENTES DE OUTROS CENTROS NESTE C.H.U. DE FERROL**

Centro de procedencia	Especialidade	Nome	Ano R	Servizo polo que solicita rotar	Período de rotación
Primaria A Coruña	MF e C	LUCIA BOUZA BELLAS	3º	C.S .Espasante	01/03/18 a 30/04/18
Primaria A Coruña	MFeC	CATARINA COUCEIRO RODRÍGUEZ	4º	Urxencias CHUF	01/04/18 a 30/04/18
Primaria Madrid	MFeC	M. <sup>a</sup> LUÍSA DOCAVO B-M	3º	Consultorio O Val	07/06/18 a 07/08/18
CHUAC	Pneumoloxía	IRENE NIETO CODESIO	4º	Pneumoloxía	01/04/18 a 30/04/18
H.U.San Agustín de Ávilés	Farmacia Hospitalaria	MIGUEL LAMAS LÓPEZ	4º	Farmacia Hospitalaria	01/11/18 a 30/11/18
CHUAC	M.I.	ANTIA PÉREZ PIÑEIRO	5º	Cardioloxía	01/07/18 a 31/07/18
CHUAC	M.I.	ANTIA PÉREZ PIÑEIRO	5º	Radioloxía	01/08/18 a 31/08/18
Primaria Cataluña Norte (Barcelona)	MfeC	M.ANGELES LOSADA ABALO	3º	MfeC Narón Dr. Piñeiro Control Obesidade	01/08/18 a 31/08/18

## 8. AXUDAS

### Axudas para presentación de comunicacións científicas.

- No ano 2018 concedéronse 14 axudas a residentes para presentación de comunicación científica.
- Axudas para a impresión de póster para comunicacións científicas.

### Bolsas de axuda para rotacións externas

- No ano 2018 concedéronse 20 bolsas para rotación dentro do territorio nacional, delas 3 bolsas para rotación dentro da Comunidade Autónoma.
- No ano 2018 concedéronse 4 bolsas para rotación Internacional

### Axudas para matriculación de cursos necesarios para o programa da especialidade.

- No ano 2018 concedéronse 37 axudas para matriculación de cursos.

### Adquisicións

- Adquisición de material biolóxico para talleres de Formación para residentes nas Aulas de Simulación .
- Bibliografía relacionada coa Formación dos Residentes.
- Pen-Drives para entregar información necesaria a novos residentes
- Teléfono móbil para grupo WhatsApp con residentes.