

**ACTIVIDADE ASISTENCIAL**  
» (Continuación)

**Área Cirúrxica**

<b>Intervencións totais</b>	<b>9.147</b>
Programadas	7.474
CMA	3.561
cma	575
Urxentes	1.673
Rendemento cirúrxico	76,49%
Intervencións programadas / Día	30,14

**Consultas externas**

<b>Totais</b>	<b>302.172</b>
Primeiras	82.038
Sucesivas	220.134
Consultas / Día	1.218,44

**Urxencias**

<b>Totais</b>	<b>65.025</b>
Ingresos dende urxencias	10.681
Urxencias atendidas / día	178

**Hospital de Día (sesións)**

Hematolóxico	392
Médico	1.503
Nefroloxía	3.440
Psiquiátrico	12.239
Quimi-oncolóxico	8.307

**Hospitalización a Domicilio**

Ingresos	230
Estadías	4.265
Consultas médicas	1.346
Consultas enfermaría	2.617
Estadía media	18,54

**Probas complementarias**

Anatomía Patolóxica	36.108
Bioquímica (derterminacións)	3.842.746
Hematoloxía (derterminacións)	398.792
Microbioloxía (peticións)	76.385
Radioloxía	159.645
Neurofisioloxía	2.385

**DOCENCIA E FORMACIÓN**

**Formación sanitaria especializada**

Prazas acreditadas	21
Residentes	75

**Formación continuada**

Alumnos	4.118
Horas	1.399,00

**FARMACIA**

Gasto hospital	30.568.782,40
Número de receitas	4.985.856,00
Gasto en receitas	58.328.601,05

**INVESTIGACIÓN**

Número de ensaios clínicos novos	11
Número de estudos observacionais novos	14

**PUBLICACIÓNS**

Número de publicacións	122
------------------------	-----



galicia



ÁREA SANITARIA DE FERROL  
Resumo da Memoria 2018

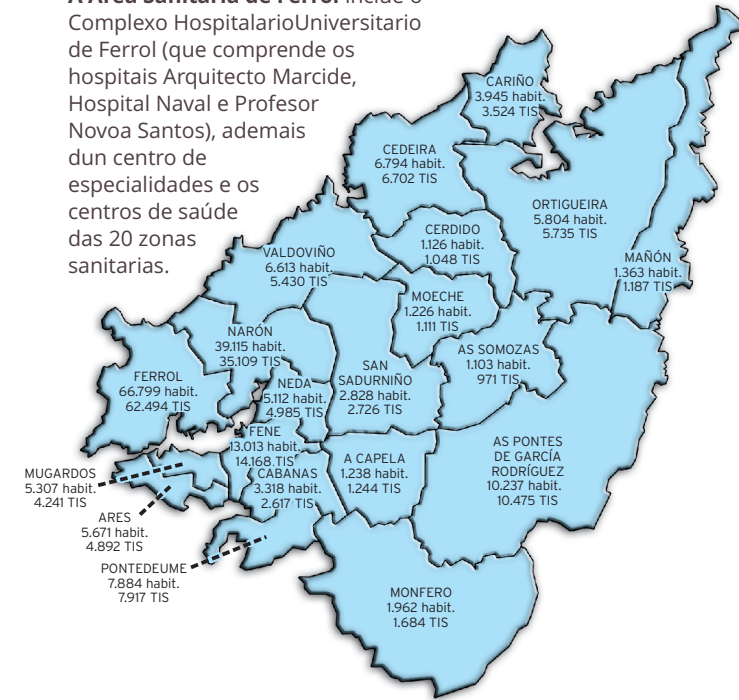


Deposito Legal: C 2230-2019

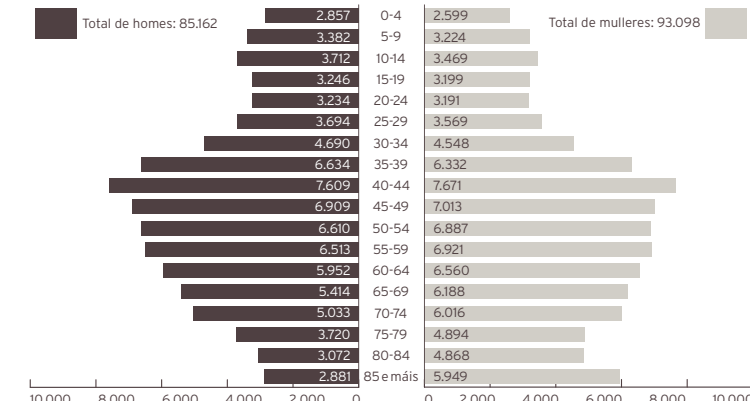
XUNTA DE GALICIA

## MAPA

A Área Sanitaria de Ferrol inclúe o Complexo Hospitalario Universitario de Ferrol (que comprende os hospitais Arquitecto Marcide, Hospital Naval e Profesor Novoa Santos), ademais dun centro de especialidades e os centros de saúde das 20 zonas sanitarias.



Número total de tarxetas sanitarias (TIS): 178.260  
Poboación total dos municipios: 190.458



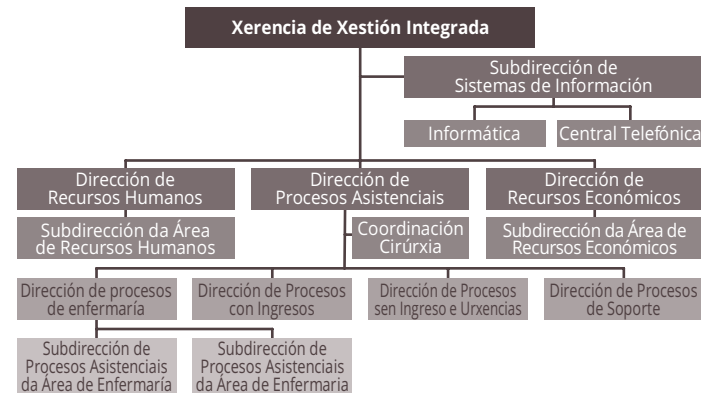
## RECURSOS GLOBAIS

Tarxetas sanitarias	178.260
Centros de saúde	22
Consultorios	10
Puntos de atención continuada	8
Camas	413
Salas de consultas externas	88
Quirófanos	12
Paritorios	2
TAC	3
Resonancia magnética	1
Salas de boxes de urxencias	19
Hospitais de día	2

## RECURSOS ECONÓMICOS

Capítulo I (Gastos persoal)	115.166.582,62
Capítulo II (Bens e servizos)	78.335.106,48
Capítulo IV (Transferencias)	59.773.717,12
Capítulo VI (Investimentos)	805.313,38
Formación	3.880.080,31
<b>Total</b>	<b>257.960.799,91</b>

## ORGANIGRAMA



## ORGANIGRAMA

Persoal directivo	14	
	Hospitais	Centros de Saúde
Persoal facultativo	394	217
Sanitario non facultativo	883	218
Persoal non sanitario	501	178
<b>Total</b>	<b>1.778</b>	<b>613</b>

## ACTIVIDADE ASISTENCIAL

### Centros de Saúde (Consultas)

Medicina familiar e comunitaria	1.002.634
Pediatría	122.382
Odontoloxía	37.396
Enfermaría	605.940

### Actividades específicas

Cirurxía menor	7.483
Ecografías	677
Espirometrías	3.342
Retinografías	6.985
Teleconsultas	17.346

### Consultas e probas realizadas por solicitude dos centros de atención primaria

Análises clínicas (peticións)	92.674
Consultas externas. A. Especializada	72.118
Probas de radioloxía	41.490

### Puntos de atención continuada

Consultas	138.186
-----------	---------

## Atención Hospitalaria

### Carteira de Servizos

•Anatomía Patolóxica	•Alerxia	•Microbioloxía	•Anestesia e Reanimación
•Farmacia Hospitalaria	•Cardioloxía	•Nefroloxía	•Cirurxía Xeral e Dixestiva
•Laboratorio Análises Clínicas	•Dixestivo	•Neurofisioloxía	•Dermatoloxía
•Radiodiagnóstico	•Endocrinoloxía	•Neuroloxía	•Oftalmoloxía
	•HADO	•Oncoloxía	•Otorrinolaringoloxía
	•Hematoloxía	•Pediatría	•Traumatoloxía
	•Medicina Intensiva	•Pneumoloxía	•Uroloxía
	•Medicina Interna	•Psiquiatría	•Xinecoloxía e Obstetricia
	•Medicina Preventiva	•Rehabilitación	
		•Reumatoloxía	

## Hospitalización

<b>Ingresos</b>	<b>15.560</b>
Estadías totais	120.135
Partos totais	847
Estadía media	7,72
<b>Índice de ocupación</b>	<b>79,91%</b>

## Cadro de GRDs máis frecuentes

APR GRD	Descrición do APR GRD	Peso APR GRD-NG (dimensión)	Altas UPH	Nivel de gravidade	Risco de mortalidade
560	Parto	0,3189	426 135,8514	Menor	Menor
140	Enfermidade pulmonar obstrutiva crónica	0,8511	271 230,6481	Maior	Maior
139	Outra pneumonía	0,9564	254 242,9256	Maior	Maior
144	Outros diagnósticos menores, signos e síntomas de aparello respiratorio	0,5842	248 144,8816	Moderado	Moderado
194	Insuficiencia cardíaca	0,9769	199 194,4031	Maior	Maior
446	Procedementos uretrales e transuretrales	0,7189	192 138,0288	Menor	Menor
560	Parto	0,3596	149 53,5804	Moderado	Menor
097	Amigdalectomía e adenoidectomía	0,4888	140 68,4320	Menor	Menor
263	Colecistectomía	0,9825	140 137,5500	Menor	Menor
540	Cesárea	0,5405	138 74,5890	Menor	Menor
144	Outros diagnósticos menores, signos e síntomas de aparello respiratorio	0,4885	137 66,9245	Menor	Menor
194	Insuficiencia cardíaca	0,6537	133 86,9421	Moderado	Moderado
045	Acva e oclusións precerebrais con infarto	0,8944	132 118,0608	Moderado	Moderado
284	Trastornos do tracto e vesícula biliar	0,6420	132 84,7440	Menor	Menor
313	Procedementos sobre xeonillo e parte inferior da perna excepto pé	1,1029	130 143,3770	Menor	Menor
098	Outros procedementos sobre oído, nariz, boca e garganta	0,8555	128 109,5040	Menor	Menor
203	Dor torácica	0,4792	126 60,3792	Menor	Menor
234	Apendicectomía sen diagnóstico principal complexo	0,8222	117 96,1974	Menor	Menor
115	Outras enfermidades de oído, nariz, boca, garganta e craniais/faciais	0,4822	108 52,0776	Menor	Menor
363	Procedementos sobre mama excepto mastectomía	1,0059	108 108,6372	Menor	Menor
113	Infeccións de vías respiratorias superiores	0,3338	107 35,7166	Menor	Menor
254	Outros diagnósticos do aparello dixestivo	0,5308	105 55,7340	Menor	Menor
137	Infeccións e inflamacións pulmonares maiores	1,2193	97 118,2721	Maior	Maior
144	Outros diagnósticos menores, signos e síntomas de aparello respiratorio	0,5842	96 56,0832	Moderado	Menor
171	Implant. Marcapasos cardíaco permanente sen iam, fallo cardíaco ou shock	1,3234	93 123,0762	Menor	Menor