

DOA SANGUE

#sumateanonoequipo

POR QUE DOAR SANGUE

- ❖ Porque non se pode fabricar.
- ❖ Porque os hospitais galegos precisan 500 doazóns todos os días para axudar as persoas enfermas.
- ❖ Porque é un ben escaso.
- ❖ Porque o sangue ten unha duración limitada.
- ❖ Porque non debilita o noso organismo.

PODES DOAR SANGUE CON:

- ❖ Saúde normal
- ❖ Máis de 50 quilos
- ❖ Entre 18 e 65 anos (a partir de 65 anos co permiso do teu médico)

SOLICITA AUTOCITA PARA DOAR SANGUE
NO TELÉFONO GRATUITO

900 100 828



PARA DOAR SANGUE TES QUE ESPERAR

2 anos despois de curar unha tuberculose, brucelose ou febre reumática.

1 ano despois de curar unha sífilis.

6 meses despois de ter contacto doméstico con doentes ou portadores de hepatite B, hepatite C ou VIH (SIDA).

6 meses despois dun parto ou aborto (sempre esperar a rematar a lactación), se tomas tratamento para curar unha anemia e despois de curar unha toxoplasmose ou mononucleose.

4 meses despois de facer piercing, tatuaxes, acupuntura, endoscopia (colonoscopia, artroscopia, fibroscopia nasal,...), cateterismo, perforación de pel ou mucosas, despois dunha intervención cirúrxica ou despois de recibir unha transfusión de sangue.

15 días despois de ter febre, gripe ou unha enfermidade infecciosa (con ou sen tratamento antibiótico).

7 días despois dunha cirurxía menor con anestesia local ou despois dunha extracción dental, **3 días** despois dun empaste e **24 horas** despois dunha limpeza dental.

NUNCA PODES DOAR SANGUE SE...

Padeiches, padeces ou es portador crónico de enfermidades **transmisibles polo sangue** (hepatite B, hepatite C, SIDA, Chagas, HTLV...) ou tes unha parella que as padece.

Consumes **drogas vía intravenosa** ou tes de xeito habitual **distintas parellas sexuais** con comportamentos de risco ou mantiveches relacións sexuais a cambio de **cartos ou drogas** ou con persoas das que descoñeces os seus hábitos sexuais.

Padeces unha enfermidade **grave ou crónica** (corazón, ril, pulmón...), cancro, epilepsia, bronquite severa, enfermidade hematolóxica, diabetes dependente de insulina ou asma grave.

Precisamos doazóns de sangue todos os días do ano de todos os grupos sanguíneos.

Infórmate nas redes sociais de ADOS



Máis información <https://ados.sergas.gal>



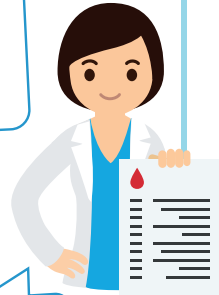
DOA SANGUE

#sumateanosoequipo

Cada día **10 unidades móbiles** percorren Galicia para facilitar este acto solidario. Tamén pode acudir aos **locais de doazón** das sete grandes cidades.



Non se debe acudir en xerúin e despois de xantar ao mediodía hai que esperar 2 horas.



Un médico realiza unha revisión do estado de saúde e mide o pulso, a tensión e o nivel de hemoglobina para desbotar unha anemia.

Os homes poden doar un máximo de 4 veces e as mulleres 3 veces ao ano, deixando pasar entre cada doazón polo menos 2 meses.

Emprégase **material estéril** e dun só uso. O volume de **líquido doado recupérase** case de inmediato.



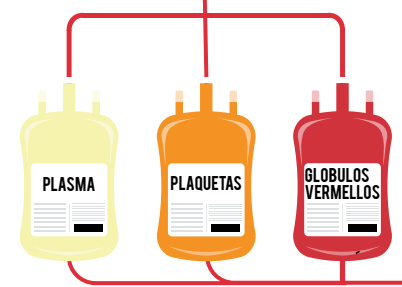
En Galicia precisamos **500** doazóns de sangue cada día.



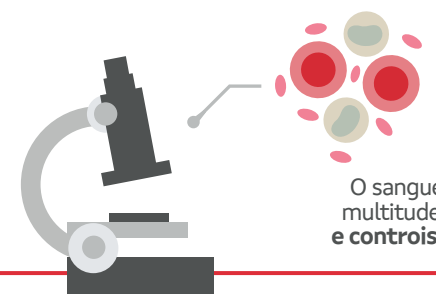
Cada día, os hospitais atenden unha media de **2.800 urxencias**, **800 intervencións cirúrxicas**, **1.600 atencións** nos hospitais de día e moitos doentes de cancro e leucemia que precisan compoñentes do sangue.



De cada doazón de sangue obtéñense **3 compoñentes** que se utilizan no tratamento de diferentes enfermidades.



O sangue doado pasa multitude de **análises e controis de calidade**



LEMBRA

- Boa hidratación antes de acudir a doar sangue (auga ou refrescos)
- Non acudas sen almorzar e despois de xantar ao mediodía espera 2 horas
- Non esquezas traer o DNI, pasaporte ou carné de doante