

RELACIÓN DE SERVICIOS CLÍNICOS

Área de cirurxía
 ANXIOLOXÍA E CIRURXÍA VASCULAR
 CIRURXÍA CARDÍACA
 CIRURXÍA CARDÍACA INFANTIL
 CIRURXÍA MAXILOFACIAL
 CIRURXÍA PEDIÁTRICA
 CIRURXÍA PLÁSTICA
 CIRURXÍA PLÁSTICA INFANTIL
 QUEIMADOS
 CIRURXÍA TORÁCICA
 CIRURXÍA XERAL A
 CIRURXÍA XERAL B
 DERMATOLOXÍA
 NEUROCIURURXÍA
 NEURO-RADIOLOXÍA
 OFTALMOLOXÍA
 OTORRINOLARINGOLOXÍA
 OTORRINOLARINGOLOXÍA INFANTIL
 TRAUMATOLOXÍA
 TRAUMATOLOXÍA INFANTIL
 UROLOXÍA
 XINECOLOXÍA

Área de medicina intensiva
 ANESTESIA E REANIMACIÓN
 COIDADOS INTENSIVOS
 COIDADOS INTENSIVOS NEONATOLÓXICOS
 COIDADOS INTENSIVOS PEDIÁTRICOS

Área de urxencias
 URXENCIAS

Área de medicina
 ALERXÍA
 APARELLO DIXESTIVO
 CARDIOLOXÍA
 CARDIOLOXÍA INFANTIL
 ENDOCRINOLOXÍA
 ENFERMIDADES INFECCIOSAS
 HEMATOLOXÍA E HEMOTERAPIA
 HOSPITALIZACIÓN A DOMICILIO
 CURTA ESTADÍA MÉDICA (UCEM)
 MEDICINA INTERNA A
 MEDICINA INTERNA B
 MEDICINA INTERNA C
 MEDICINA INTERNA D
 NEFROLOXÍA
 NEONATOLOXÍA
 NEUMOLOXÍA
 NEUROLOXÍA
 NUTRICIÓN
 OBSTETRICIA
 ONCOLOXÍA
 PEDIATRÍA
 REHABILITACIÓN
 REHABILITACIÓN INFANTIL
 REUMATOLOXÍA
 COIDADOS CONTINUOS E PALIATIVOS
 LESIONADOS MEDULARES

Área de psiquiatría
 PSIQUIATRÍA

Área de probas especiais
 NEUROFISIOLOXÍA CLÍNICA

Área de farmacia
 FARMACIA

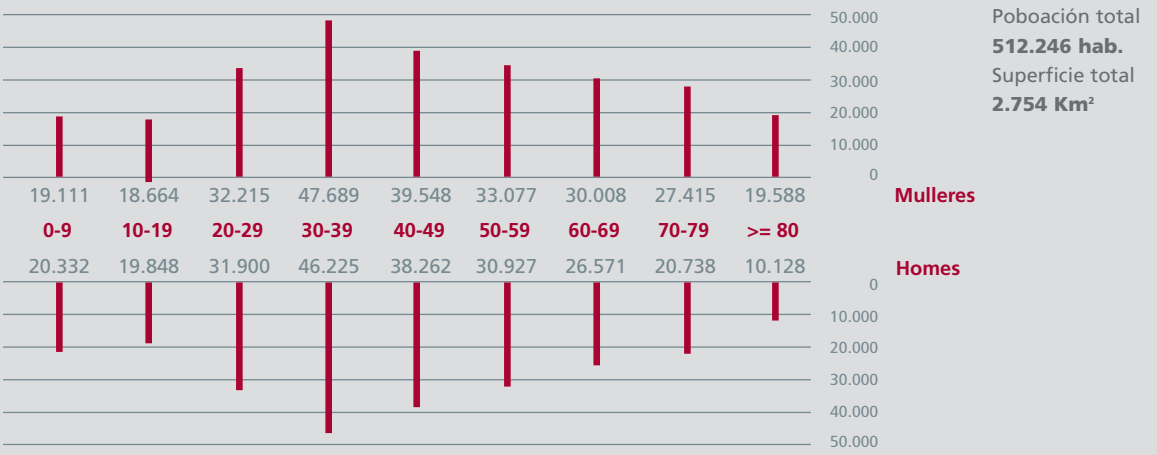
Área de laboratorios
 LABORATORIO DE ÁREA
 LABORATORIO DE ANÁLISE CLÍNICO-BIOQUÍMICA
 LABORATORIO DE HEMATOLOXÍA E HEMOTERAPIA
 LABORATORIO DE INMUNOLOXÍA
 LABORATORIO DE MICROBIOLOXÍA
 LABORATORIO DE ATENCIÓN CONTINUADA
 LABORATORIO DE XENÉTICA
 BANCO DE SANGUE
 ANATOMÍA PATOLÓXICA
 CRIOBIOLOXÍA

Área de radiodiagnóstico
 RADIODIAGNÓSTICO

Área de medicina preventiva e saúde pública
 MEDICINA PREVENTIVA E SAÚDE PÚBLICA

Áreas de xestión clínica
 ÁREA DO CORAZÓN
 ÁREA DE SAÚDE MENTAL
 ÁREA DO NENO
 ÁREA DA PEL

POBOACIÓN PROTEXIDA. ÁREA SANITARIA



Fonte: SIAC Tarxeta Sanitaria a 31/12/2008



RESUMEN ACTIVIDADE 2008 Complexo Hospitalario Universitario A Coruña

ACTIVIDADE ASISTENCIAL E INDICADORES

Área de hospitalización

Camas funcionantes (promedio anual)	1.437
Total ingresos	42.429
Programados	12.171
Urxentes	30.258
Total altas	42.499
Total estadias	426.260
Estadía media	10,05
Índice de ocupación	81,3%
Índice de rotación	29,53
Frecuentación da área	83,6

Área de consultas externas

Consultas externas totais	703.493
Consultas iniciais	235.838
Consultas sucesivas	467.655
Relación sucesivas/iniciais	1,98
Taxa iniciais procedentes de Atención Primaria	69,2%
Taxa de altas sobre iniciais	45,3%

Área cirúrxica

Total intervencións	37.940
Programadas	31.988
Urxentes	5.952
Rendemento cirúrxico	63,6%
Estadía media preoperatoria	2,8
Taxa de anulación	5,4%
Taxa de ambulatorización	52,6%

Área de urxencias

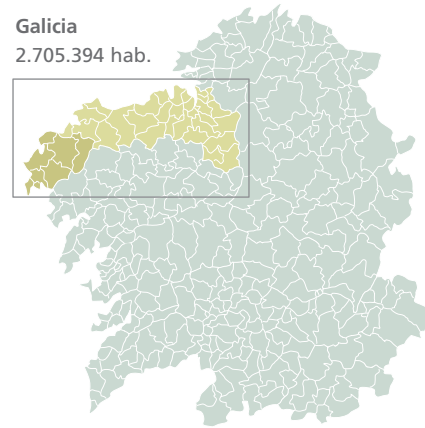
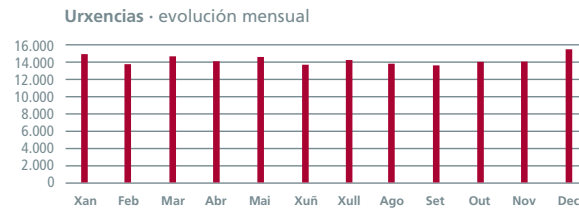
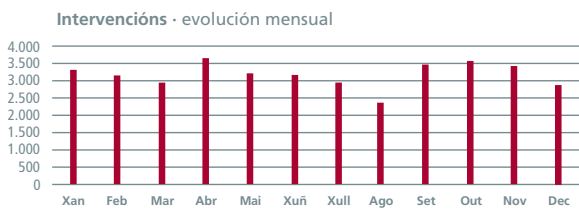
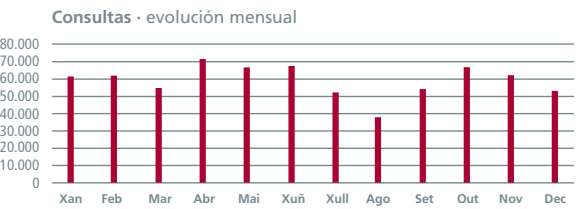
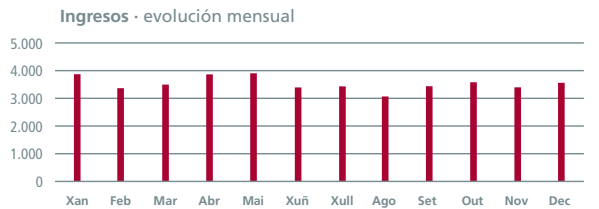
Urxencias atendidas	170.187
Urxencias/día	466,27
Presión de urxencias	71,3%

Actividade de transplantes

Transplantes ril	92
Transplantes corazón	23
Transplantes fígado	40
Transplantes córnea	37
Transplantes páncreas	5
Transplantes médula	36
Transplantes pulmón	39

Áreas alternativas á hospitalización

Pacientes atendidos hotel de pacientes	1.059
Pacientes atendidos hospitalización a domicilio	762
Pacientes cirurxía maior ambulatoria	6.254
Sesións pacientes hospital de día	51.954



DATOS DE MORBILIDADE

GRD	Descrición	Altas	Estadía media	Peso
886	Outros diagnósticos anteparto sen procedemento cirúrxico	1.898	1,58	0,6432
373	Parto sen complicacións	1.800	3,31	0,5691
087	Edema pulmonar e insuficiencia respiratoria	1.177	8,32	1,5649
541	Trastornos respiratorios excepto infeccións, bronquite, asma con cc maior	944	11,01	2,4115
127	Insuficiencia cardíaca e choques	844	7,06	1,4947
372	Parto con complicacións	689	3,85	0,7011
014	Ictus con infarto	553	19,21	2,002
125	Trastornos circulatorios excepto IAM, con catetrismo sen diagnóstico complex	524	3,88	0,752
381	Aborto con dilatación e legrado, aspiración ou histerotomía	512	2,55	0,481
466	Coidados posteriores sen historia de neo maligna como diag. secundario	443	1,89	0,4306
TOTAL HOSPITAL		42.498	9,99	1,9062

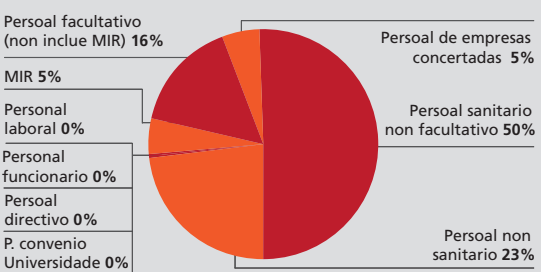
RECURSOS

Recursos humanos

Persoal directivo	18
Persoal facultativo (non inclue MIR)	758
MIR	255
Persoal sanitario non facultativo	2.432
Persoal non sanitario	1.119
Personal funcionario	3
Personal laboral	4
Personal convenio Universidade	20
Persoal de empresas concertadas	230

Recursos económicos

Gasto capítulo I	217.366.572
Gasto capítulo II	142.617.064
Gasto capítulo IV	6.216.208
Gasto capítulo VI	2.407.183



Infraestructura básica (a 31 de decembro de 2008)

Centro	Camas	Quirófanos	Salas de consulta e probas	Boxes de urxencias
Complejo Hospitalario Universitario da Coruña	871	15	55	10
Hospital Teresa Herrera	305	7	66	5
Hospital Marítimo de Oza	156		9	
Hospital Abente y Lago	116	7	52	
Centro de Especialidades do Ventorrillo			57	
Centro de Especialidades do Carballo			9	
Centro de Especialidades de Betanzos			7	
Outros			3	
TOTAL	1.448	29	258	15

Centros que integran o Complexo: COMPLEXO HOSPITALARIO UNIVERSITARIO DA CORUÑA • EDIFICIO HOTEL DE PACIENTES • HOSPITAL TERESA HERRERA • HOSPITAL MARÍTIMO DE OZA • HOSPITAL ABENTE Y LAGO • CENTRO DE ESPECIALIDADES DO VENTORRILLO • CENTRO DE ESPECIALIDADES DE CARBALLO • CENTRO DE ESPECIALIDADES DE BETANZOS • LAVANDERÍA INDUSTRIAL

INDICADORES DE CALIDADE

Taxa de mortalidade	4,1%
Tasa de cesareas	22,7%
Tasa de epidurais	74,6%
Taxa infección de localización cirúrxica en cirurxía limpa	1,7%
Taxa infección nosocomial	7,1%